

ОПИСАНИЕ МЕСТОПОЛОЖЕНИЯ ГРАНИЦ

Публичный сервитут ВЛ 10КВ №1 ПС КРАСНОДОНЕЦКАЯ

(наименование объекта, местоположение границ которого описано (далее - объект))

Раздел 1

Сведения об объекте

№ п/п	Характеристики объекта	Описание характеристик
1	2	3
1.	Местоположение объекта	Ростовская область, район Белокалитвинский
2.	Площадь объекта +/- величина погрешности определения площади (Р +/- Дельта Р)	375313 +/- 214 м ²
3.	Иные характеристики объекта	Публичный сервитут. В целях эксплуатации объекта энергетики ВЛ 10КВ №1 ПС КРАСНОДОНЕЦКАЯ. Срок публичного сервитута 49 лет. Владелец публичного сервитута - публичное акционерное общество «Россети Юг» ИНН 6164266561, ОГРН1076164009096, почтовый адрес: 344002, г.Ростов-на-Дону, ул.Большая Садовая, д.49, адрес электронной почты office@rosseti-yug.ru

Раздел 2**Сведения о местоположении границ объекта**

1. Система координат МСК-61

2. Сведения о характерных точках границ объекта

Обозначение характерных точек границ	Координаты, м		Метод определения координат характерной точки	Средняя квадратическая погрешность положения характерной точки (Mt), м	Описание обозначения точки на местности (при наличии)
	X	Y			
1	2	3	4	5	6
1	519199.35	2290892.14	Метод спутниковых геодезических измерений (определений)	0.1	-
2	519297.22	2291263.18	Метод спутниковых геодезических измерений (определений)	0.1	-
3	519297.49	2291266.80	Метод спутниковых геодезических измерений (определений)	0.1	-
4	519255.09	2291658.33	Метод спутниковых геодезических измерений (определений)	0.1	-
5	519328.35	2292197.27	Метод спутниковых геодезических измерений (определений)	0.1	-
6	519335.83	2292252.93	Метод спутниковых геодезических измерений (определений)	0.1	-
7	519335.09	2292258.24	Метод спутниковых геодезических измерений (определений)	0.1	-
8	519206.90	2292554.14	Метод спутниковых геодезических измерений (определений)	0.1	-
9	519367.75	2293205.74	Метод спутниковых геодезических измерений (определений)	0.1	-
10	519367.97	2293209.32	Метод спутниковых геодезических измерений (определений)	0.1	-
11	519289.72	2293868.47	Метод спутниковых геодезических измерений (определений)	0.1	-

2. Сведения о характерных точках границ объекта					
Обозначение характерных точек границ	Координаты, м		Метод определения координат характерной точки	Средняя квадратическая погрешность положения характерной точки (Mt), м	Описание обозначения точки на местности (при наличии)
	X	Y			
1	2	3	4	5	6
12	519225.26	2294257.80	Метод спутниковых геодезических измерений (определений)	0.1	-
13	519172.61	2294947.19	Метод спутниковых геодезических измерений (определений)	0.1	-
14	519165.47	2294956.02	Метод спутниковых геодезических измерений (определений)	0.1	-
15	518244.15	2295227.61	Метод спутниковых геодезических измерений (определений)	0.1	-
16	517032.64	2295568.51	Метод спутниковых геодезических измерений (определений)	0.1	-
17	514141.68	2295943.46	Метод спутниковых геодезических измерений (определений)	0.1	-
18	514074.26	2295923.98	Метод спутниковых геодезических измерений (определений)	0.1	-
19	513145.45	2296042.95	Метод спутниковых геодезических измерений (определений)	0.1	-
20	513138.08	2296040.95	Метод спутниковых геодезических измерений (определений)	0.1	-
21	513114.59	2296022.82	Метод спутниковых геодезических измерений (определений)	0.1	-
22	512944.70	2295839.92	Метод спутниковых геодезических измерений (определений)	0.1	-
23	512526.75	2295353.27	Метод спутниковых геодезических измерений (определений)	0.1	-
24	511892.34	2294647.11	Метод спутниковых геодезических измерений (определений)	0.1	-

2. Сведения о характерных точках границ объекта					
Обозначение характерных точек границ	Координаты, м		Метод определения координат характерной точки	Средняя квадратическая погрешность положения характерной точки (Mt), м	Описание обозначения точки на местности (при наличии)
	X	Y			
1	2	3	4	5	6
25	511665.76	2294496.82	Метод спутниковых геодезических измерений (определений)	0.1	-
26	511337.92	2294456.07	Метод спутниковых геодезических измерений (определений)	0.1	-
27	511333.43	2294454.35	Метод спутниковых геодезических измерений (определений)	0.1	-
28	510788.22	2294074.42	Метод спутниковых геодезических измерений (определений)	0.1	-
29	510784.16	2294068.29	Метод спутниковых геодезических измерений (определений)	0.1	-
30	510724.55	2293787.90	Метод спутниковых геодезических измерений (определений)	0.1	-
31	510652.17	2293789.75	Метод спутниковых геодезических измерений (определений)	0.1	-
32	510450.64	2293800.81	Метод спутниковых геодезических измерений (определений)	0.1	-
33	510425.52	2293815.96	Метод спутниковых геодезических измерений (определений)	0.1	-
34	510415.83	2293893.91	Метод спутниковых геодезических измерений (определений)	0.1	-
35	510401.68	2293950.17	Метод спутниковых геодезических измерений (определений)	0.1	-
36	510396.12	2293956.83	Метод спутниковых геодезических измерений (определений)	0.1	-
37	510389.98	2293957.52	Метод спутниковых геодезических измерений (определений)	0.1	-

2. Сведения о характерных точках границ объекта					
Обозначение характерных точек границ	Координаты, м		Метод определения координат характерной точки	Средняя квадратическая погрешность положения характерной точки (Mt), м	Описание обозначения точки на местности (при наличии)
	X	Y			
1	2	3	4	5	6
38	510239.64	2293926.65	Метод спутниковых геодезических измерений (определений)	0.1	-
39	510230.31	2293925.11	Метод спутниковых геодезических измерений (определений)	0.1	-
40	510234.20	2293905.18	Метод спутниковых геодезических измерений (определений)	0.1	-
41	510243.66	2293907.06	Метод спутниковых геодезических измерений (определений)	0.1	-
42	510384.64	2293936.01	Метод спутниковых геодезических измерений (определений)	0.1	-
43	510396.06	2293890.83	Метод спутниковых геодезических измерений (определений)	0.1	-
44	510403.70	2293829.35	Метод спутниковых геодезических измерений (определений)	0.1	-
45	510357.97	2293857.52	Метод спутниковых геодезических измерений (определений)	0.1	-
46	510349.74	2293862.38	Метод спутниковых геодезических измерений (определений)	0.1	-
47	510339.44	2293845.03	Метод спутниковых геодезических измерений (определений)	0.1	-
48	510347.48	2293840.49	Метод спутниковых геодезических измерений (определений)	0.1	-
49	510442.44	2293782.40	Метод спутниковых геодезических измерений (определений)	0.1	-
50	510447.06	2293780.98	Метод спутниковых геодезических измерений (определений)	0.1	-

2. Сведения о характерных точках границ объекта					
Обозначение характерных точек границ	Координаты, м		Метод определения координат характерной точки	Средняя квадратическая погрешность положения характерной точки (Mt), м	Описание обозначения точки на местности (при наличии)
	X	Y			
1	2	3	4	5	6
51	510651.22	2293769.78	Метод спутниковых геодезических измерений (определений)	0.1	-
52	510720.03	2293768.01	Метод спутниковых геодезических измерений (определений)	0.1	-
53	510689.86	2293640.75	Метод спутниковых геодезических измерений (определений)	0.1	-
54	510646.00	2293443.56	Метод спутниковых геодезических измерений (определений)	0.1	-
55	510632.60	2293385.99	Метод спутниковых геодезических измерений (определений)	0.1	-
56	510541.51	2292978.37	Метод спутниковых геодезических измерений (определений)	0.1	-
57	510536.82	2292954.91	Метод спутниковых геодезических измерений (определений)	0.1	-
58	510288.01	2293186.84	Метод спутниковых геодезических измерений (определений)	0.1	-
59	510238.86	2293229.94	Метод спутниковых геодезических измерений (определений)	0.1	-
60	510231.07	2293236.56	Метод спутниковых геодезических измерений (определений)	0.1	-
61	510218.34	2293221.31	Метод спутниковых геодезических измерений (определений)	0.1	-
62	510225.68	2293214.90	Метод спутниковых геодезических измерений (определений)	0.1	-
63	510263.10	2293182.09	Метод спутниковых геодезических измерений (определений)	0.1	-

2. Сведения о характерных точках границ объекта					
Обозначение характерных точек границ	Координаты, м		Метод определения координат характерной точки	Средняя квадратическая погрешность положения характерной точки (Mt), м	Описание обозначения точки на местности (при наличии)
	X	Y			
1	2	3	4	5	6
64	510256.90	2293179.17	Метод спутниковых геодезических измерений (определений)	0.1	-
65	509838.70	2293350.50	Метод спутниковых геодезических измерений (определений)	0.1	-
66	509824.61	2293454.66	Метод спутниковых геодезических измерений (определений)	0.1	-
67	509824.11	2293461.78	Метод спутниковых геодезических измерений (определений)	0.1	-
68	509823.37	2293471.13	Метод спутниковых геодезических измерений (определений)	0.1	-
69	509803.45	2293470.03	Метод спутниковых геодезических измерений (определений)	0.1	-
70	509804.16	2293460.39	Метод спутниковых геодезических измерений (определений)	0.1	-
71	509804.74	2293452.29	Метод спутниковых геодезических измерений (определений)	0.1	-
72	509819.66	2293342.09	Метод спутниковых геодезических измерений (определений)	0.1	-
73	509825.78	2293334.18	Метод спутниковых геодезических измерений (определений)	0.1	-
74	510253.38	2293159.00	Метод спутниковых геодезических измерений (определений)	0.1	-
75	510261.42	2293159.20	Метод спутниковых геодезических измерений (определений)	0.1	-
76	510279.32	2293167.60	Метод спутниковых геодезических измерений (определений)	0.1	-

2. Сведения о характерных точках границ объекта					
Обозначение характерных точек границ	Координаты, м		Метод определения координат характерной точки	Средняя квадратическая погрешность положения характерной точки (Mt), м	Описание обозначения точки на местности (при наличии)
	X	Y			
1	2	3	4	5	6
77	510535.59	2292928.72	Метод спутниковых геодезических измерений (определений)	0.1	-
78	510728.24	2292663.20	Метод спутниковых геодезических измерений (определений)	0.1	-
79	510652.48	2292499.60	Метод спутниковых геодезических измерений (определений)	0.1	-
80	510643.63	2292497.61	Метод спутниковых геодезических измерений (определений)	0.1	-
81	510646.16	2292479.32	Метод спутниковых геодезических измерений (определений)	0.1	-
82	510660.83	2292480.72	Метод спутниковых геодезических измерений (определений)	0.1	-
83	510668.41	2292486.40	Метод спутниковых геодезических измерений (определений)	0.1	-
84	510743.59	2292648.74	Метод спутниковых геодезических измерений (определений)	0.1	-
85	511155.93	2292330.19	Метод спутниковых геодезических измерений (определений)	0.1	-
86	511955.17	2292069.91	Метод спутниковых геодезических измерений (определений)	0.1	-
87	512119.05	2291936.68	Метод спутниковых геодезических измерений (определений)	0.1	-
88	512126.66	2291930.50	Метод спутниковых геодезических измерений (определений)	0.1	-
89	512139.07	2291946.69	Метод спутниковых геодезических измерений (определений)	0.1	-

2. Сведения о характерных точках границ объекта					
Обозначение характерных точек границ	Координаты, м		Метод определения координат характерной точки	Средняя квадратическая погрешность положения характерной точки (Mt), м	Описание обозначения точки на местности (при наличии)
	X	Y			
1	2	3	4	5	6
90	512131.66	2291952.20	Метод спутниковых геодезических измерений (определений)	0.1	-
91	511964.33	2292087.91	Метод спутниковых геодезических измерений (определений)	0.1	-
92	511164.68	2292348.25	Метод спутниковых геодезических измерений (определений)	0.1	-
93	510747.04	2292671.36	Метод спутниковых геодезических измерений (определений)	0.1	-
94	510553.78	2292937.71	Метод спутниковых геодезических измерений (определений)	0.1	-
95	510561.06	2292974.12	Метод спутниковых геодезических измерений (определений)	0.1	-
96	510652.09	2293381.50	Метод спутниковых геодезических измерений (определений)	0.1	-
97	510665.49	2293439.07	Метод спутниковых геодезических измерений (определений)	0.1	-
98	510709.34	2293636.20	Метод спутниковых геодезических измерений (определений)	0.1	-
99	510742.33	2293775.39	Метод спутниковых геодезических измерений (определений)	0.1	-
100	510800.41	2294048.56	Метод спутниковых геодезических измерений (определений)	0.1	-
101	510836.29	2294020.80	Метод спутниковых геодезических измерений (определений)	0.1	-
102	510856.83	2294030.07	Метод спутниковых геодезических измерений (определений)	0.1	-

2. Сведения о характерных точках границ объекта					
Обозначение характерных точек границ	Координаты, м		Метод определения координат характерной точки	Средняя квадратическая погрешность положения характерной точки (Mt), м	Описание обозначения точки на местности (при наличии)
	X	Y			
1	2	3	4	5	6
103	510854.39	2294032.08	Метод спутниковых геодезических измерений (определений)	0.1	-
104	510810.83	2294065.79	Метод спутниковых геодезических измерений (определений)	0.1	-
105	511342.84	2294436.53	Метод спутниковых геодезических измерений (определений)	0.1	-
106	511670.56	2294477.26	Метод спутниковых геодезических измерений (определений)	0.1	-
107	511674.85	2294478.85	Метод спутниковых геодезических измерений (определений)	0.1	-
108	511905.74	2294632.18	Метод спутниковых геодезических измерений (определений)	0.1	-
109	512541.70	2295339.98	Метод спутниковых геодезических измерений (определений)	0.1	-
110	512959.49	2295826.45	Метод спутниковых геодезических измерений (определений)	0.1	-
111	513128.18	2296008.08	Метод спутниковых геодезических измерений (определений)	0.1	-
112	513147.01	2296022.58	Метод спутниковых геодезических измерений (определений)	0.1	-
113	514075.65	2295903.72	Метод спутниковых геодезических измерений (определений)	0.1	-
114	514142.44	2295923.00	Метод спутниковых геодезических измерений (определений)	0.1	-
115	517027.93	2295549.06	Метод спутниковых геодезических измерений (определений)	0.1	-

2. Сведения о характерных точках границ объекта					
Обозначение характерных точек границ	Координаты, м		Метод определения координат характерной точки	Средняя квадратическая погрешность положения характерной точки (Mt), м	Описание обозначения точки на местности (при наличии)
	X	Y			
1	2	3	4	5	6
116	518238.56	2295208.41	Метод спутниковых геодезических измерений (определений)	0.1	-
117	519153.19	2294938.79	Метод спутниковых геодезических измерений (определений)	0.1	-
118	519205.35	2294255.84	Метод спутниковых геодезических измерений (определений)	0.1	-
119	519269.89	2293865.88	Метод спутниковых геодезических измерений (определений)	0.1	-
120	519347.90	2293208.77	Метод спутниковых геодезических измерений (определений)	0.1	-
121	519186.68	2292555.66	Метод спутниковых геодезических измерений (определений)	0.1	-
122	519187.12	2292549.49	Метод спутниковых геодезических измерений (определений)	0.1	-
123	519315.63	2292252.84	Метод спутниковых геодезических измерений (определений)	0.1	-
124	519309.19	2292204.88	Метод спутниковых геодезических измерений (определений)	0.1	-
125	519281.23	2292189.10	Метод спутниковых геодезических измерений (определений)	0.1	-
126	519273.31	2292184.80	Метод спутниковых геодезических измерений (определений)	0.1	-
127	519281.83	2292166.61	Метод спутниковых геодезических измерений (определений)	0.1	-
128	519291.05	2292171.68	Метод спутниковых геодезических измерений (определений)	0.1	-

2. Сведения о характерных точках границ объекта					
Обозначение характерных точек границ	Координаты, м		Метод определения координат характерной точки	Средняя квадратическая погрешность положения характерной точки (Mt), м	Описание обозначения точки на местности (при наличии)
	X	Y			
1	2	3	4	5	6
129	519305.82	2292180.01	Метод спутниковых геодезических измерений (определений)	0.1	-
130	519235.10	2291659.82	Метод спутниковых геодезических измерений (определений)	0.1	-
131	519235.07	2291657.40	Метод спутниковых геодезических измерений (определений)	0.1	-
132	519277.41	2291266.49	Метод спутниковых геодезических измерений (определений)	0.1	-
133	519182.50	2290906.69	Метод спутниковых геодезических измерений (определений)	0.1	-
134	518958.14	2290960.27	Метод спутниковых геодезических измерений (определений)	0.1	-
135	518953.39	2290960.24	Метод спутниковых геодезических измерений (определений)	0.1	-
136	518937.19	2290956.19	Метод спутниковых геодезических измерений (определений)	0.1	-
137	518933.98	2290959.69	Метод спутниковых геодезических измерений (определений)	0.1	-
138	518921.20	2290962.10	Метод спутниковых геодезических измерений (определений)	0.1	-
139	518916.26	2290935.60	Метод спутниковых геодезических измерений (определений)	0.1	-
140	518929.94	2290933.77	Метод спутниковых геодезических измерений (определений)	0.1	-
141	518955.87	2290940.25	Метод спутниковых геодезических измерений (определений)	0.1	-

2. Сведения о характерных точках границ объекта

Обозначение характерных точек границ	Координаты, м		Метод определения координат характерной точки	Средняя квадратическая погрешность положения характерной точки (Mt), м	Описание обозначения точки на местности (при наличии)
	X	Y			
1	2	3	4	5	6
142	519187.36	2290884.97	Метод спутниковых геодезических измерений (определений)	0.1	-
143	519195.11	2290885.91	Метод спутниковых геодезических измерений (определений)	0.1	-
1	519199.35	2290892.14	Метод спутниковых геодезических измерений (определений)	0.1	-

3. Сведения о характерных точках части (частей) границы объекта

Обозначение характерных точек части границы	Координаты, м		Метод определения координат характерной точки	Средняя квадратическая погрешность положения характерной точки (Mt), м	Описание обозначения точки на местности (при наличии)
	X	Y			
1	2	3	4	5	6
-	-	-	-	-	-

--	--	--	--	--	--

Раздел 3

Сведения о местоположении измененных (уточненных) границ объекта

1. Система координат -

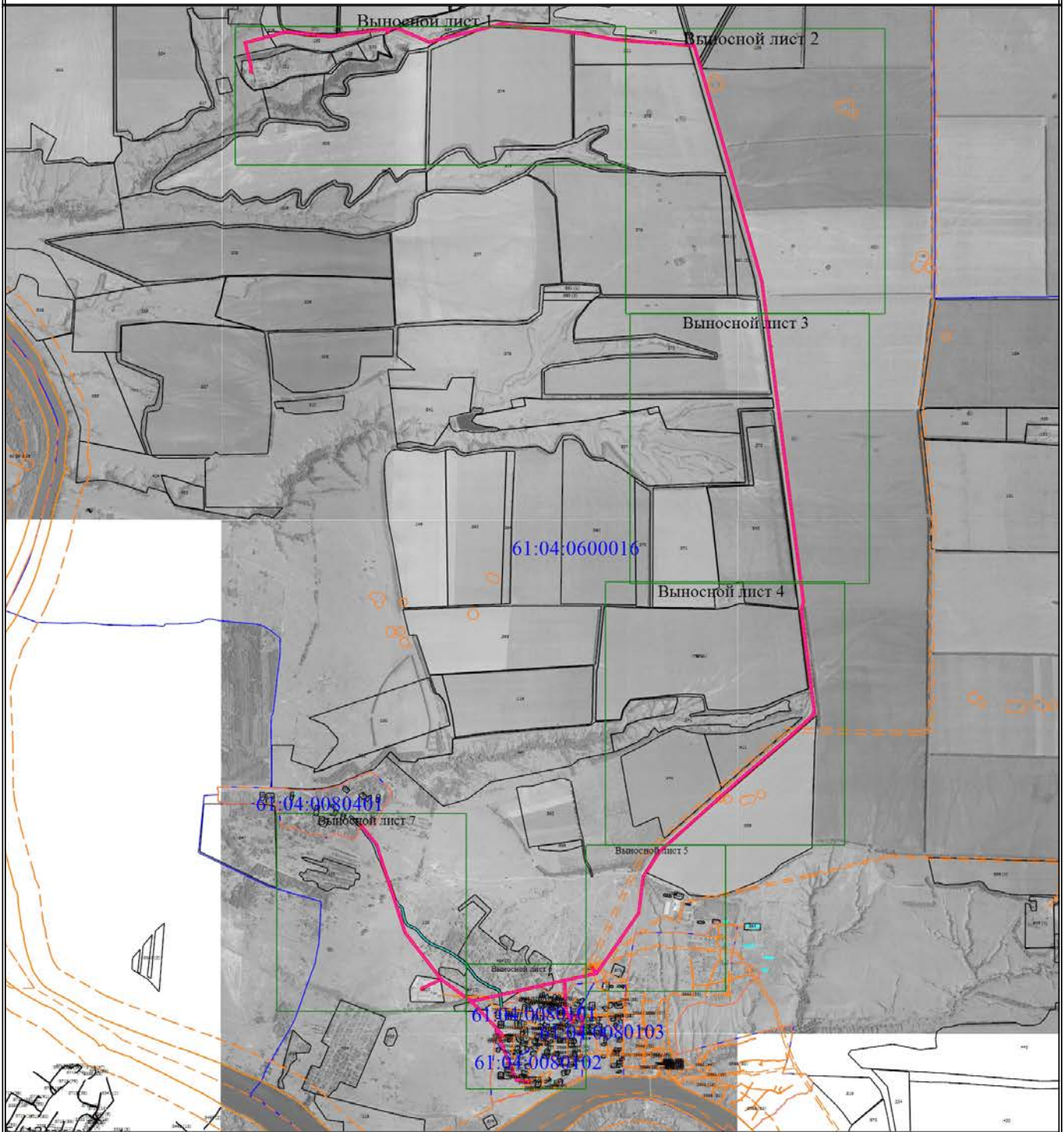
2. Сведения о характерных точках границ объекта

Обозначение характерных точек границ	Существующие координаты, м		Измененные (уточненные) координаты, м		Метод определения координат характерной точки	Средняя квадратическая погрешность положения характерной точки (M _t), м	Описание обозначения точки на местности (при наличии)
	X	Y	X	Y			
1	2	3	4	5	6	7	8
-	-	-	-	-	-	-	

3. Сведения о характерных точках части (частей) границы объекта

Обозначение характерных точек части границы	Существующие координаты, м		Измененные (уточненные) координаты, м		Метод определения координат характерной точки	Средняя квадратическая погрешность положения характерной точки (M _t), м	Описание обозначения точки на местности (при наличии)
	X	Y	X	Y			
1	2	3	4	5	6	7	8
-	-	-	-	-	-	-	

Схема расположения границ публичного сервитута



Масштаб 1:53000

Условные обозначения

- - Характерная точка границы, сведения о которой позволяют однозначно определить ее положение на местности
- 1 - Обозначение новой характерной точки
- :125844 - Кадастровый номер земельного участка
- 61:04:0080101 - Номер кадастрового квартала
- (pink line) - Граница публичного сервитута
- (purple line) - Местоположение инженерного сооружения
- (grey line) - Существующая часть границы, имеющиеся в ЕГРН сведения о которой достаточны для определения ее местоположения
- (cyan line) - Граница объекта незавершенного строительства
- - - (orange dashed line) - Граница зоны с особыми условиями
- (blue line) - Граница кадастрового квартала

Схема расположения границ публичного сервитута

Выносной лист 1



Масштаб 1:13200

Условные обозначения

- - Характерная точка границы, сведения о которой позволяют однозначно определить ее положение на местности
- 1 - Обозначение новой характерной точки
- :125844 - Кадастровый номер земельного участка
- 61:04:0080101 - Номер кадастрового квартала
- (pink line) - Граница публичного сервитута
- (purple line) - Местоположение инженерного сооружения
- (black line) - Существующая часть границы, имеющиеся в ЕГРН сведения о которой достаточны для определения ее местоположения

Схема расположения границ публичного сервитута

Выносной лист 2



Масштаб 1:13000

Условные обозначения

- - Характерная точка границы, сведения о которой позволяют однозначно определить ее положение на местности
- 1 - Обозначение новой характерной точки
- :125844 - Кадастровый номер земельного участка
- 61:04:0080101 - Номер кадастрового квартала
- (pink) - Граница публичного сервитута
- (purple) - Местоположение инженерного сооружения
- (grey) - Существующая часть границы, имеющиеся в ЕГРН сведения о которой достаточны для определения ее местоположения
- - - (orange) - Граница зоны с особыми условиями

Схема расположения границ публичного сервитута

Выносной лист 3



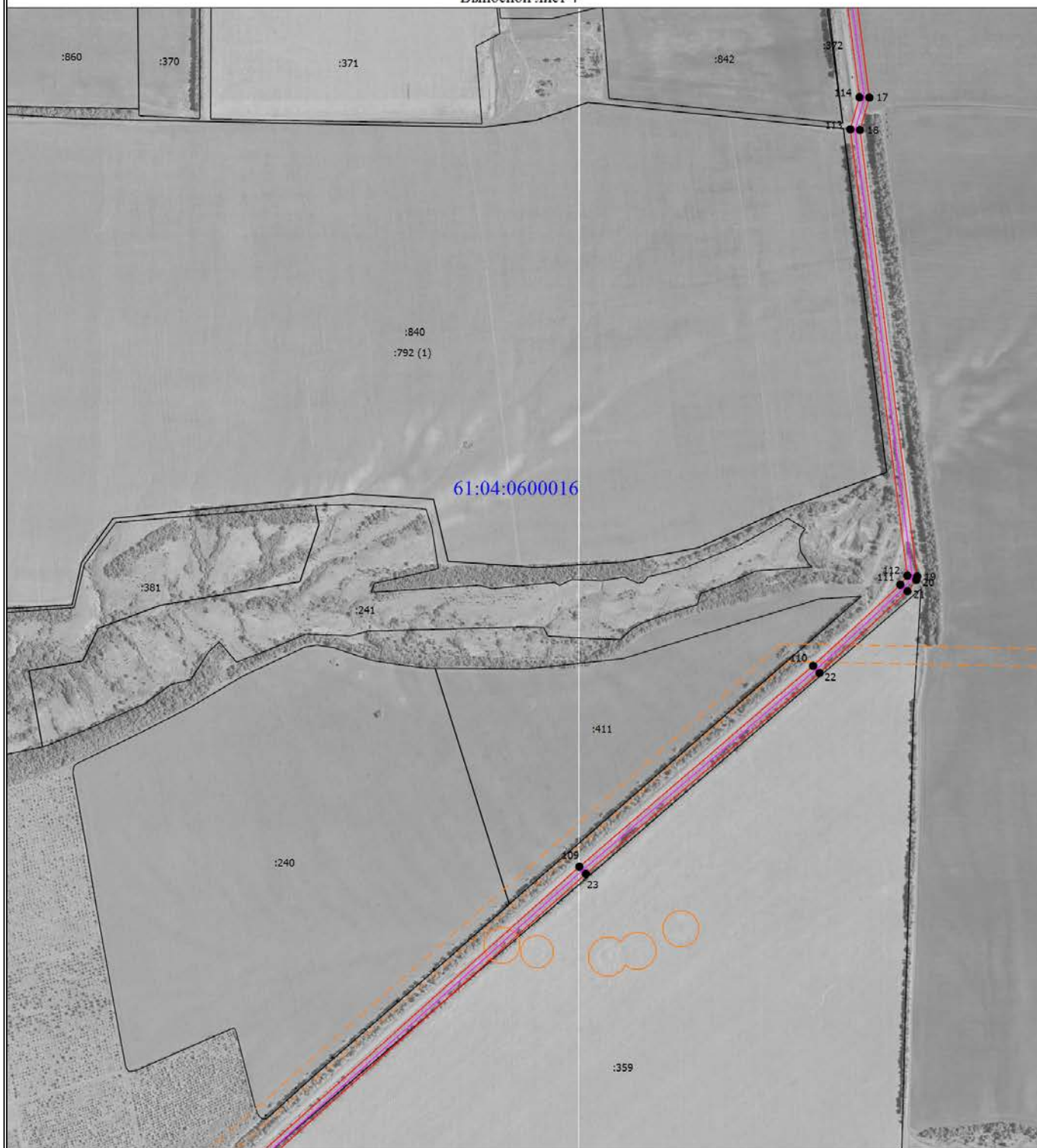
Масштаб 1:12000

Условные обозначения

- - Характерная точка границы, сведения о которой позволяют однозначно определить ее положение на местности
- 1 - Обозначение новой характерной точки
- :125844 - Кадастровый номер земельного участка
- 61:04:0080101 - Номер кадастрового квартала
- (red) - Граница публичного сервитута
- (purple) - Местоположение инженерного сооружения
- (black) - Существующая часть границы, имеющиеся в ЕГРН сведения о которой достаточны для определения ее местоположения

Схема расположения границ публичного сервитута

Выносной лист 4



Масштаб 1:12000

Условные обозначения

- - Характерная точка границы, сведения о которой позволяют однозначно определить ее положение на местности
- 1 - Обозначение новой характерной точки
- :125844 - Кадастровый номер земельного участка
- 61:04:0080101 - Номер кадастрового квартала
- (pink line) - Граница публичного сервитута
- (red line) - Местоположение инженерного сооружения
- (grey line) - Существующая часть границы, имеющиеся в ЕГРН сведения о которой достаточны для определения ее местоположения
- - - (orange dashed line) - Граница зоны с особыми условиями

Схема расположения границ публичного сервитута

Выносной лист 5



Масштаб 1:7000

Условные обозначения

- - Характерная точка границы, сведения о которой позволяют однозначно определить ее положение на местности
- 1 - Обозначение новой характерной точки
- :125844 - Кадастровый номер земельного участка
- 61:04:0080101 - Номер кадастрового квартала
- (pink double line) - Граница публичного сервитута
- (pink line) - Местоположение инженерного сооружения
- (black line) - Существующая часть границы, имеющиеся в ЕГРН сведения о которой достаточны для определения ее местоположения
- (cyan line) - Граница объекта незавершенного строительства
- - - (orange dashed line) - Граница зоны с особыми условиями
- (blue line) - Граница кадастрового квартала

Схема расположения границ публичного сервитута

Выносной лист 6



Масштаб 1:6000

Условные обозначения

- - Характерная точка границы, сведения о которой позволяют однозначно определить ее положение на местности
- 1 - Обозначение новой характерной точки
- :125844 - Кадастровый номер земельного участка
- 61:04:0080401 - Номер кадастрового квартала
- (red) - Граница публичного сервитута
- (purple) - Местоположение инженерного сооружения
- (grey) - Существующая часть границы, имеющиеся в ЕГРН сведения о которой достаточны для определения ее местоположения
- (cyan) - Граница объекта незавершенного строительства
- (dashed orange) - Граница зоны с особыми условиями
- (blue) - Граница кадастрового квартала

Схема расположения границ публичного сервитута

Выносной лист 7



Масштаб 1:9500

Условные обозначения

- - Характерная точка границы, сведения о которой позволяют однозначно определить ее положение на местности
- 1 - Обозначение новой характерной точки
- :125844 - Кадастровый номер земельного участка
- 61:04:0080101 - Номер кадастрового квартала
- (red) - Граница публичного сервитута
- (pink) - Местоположение инженерного сооружения
- (cyan) - Существующая часть границы, имеющиеся в ЕГРН сведения о которой достаточны для определения ее местоположения
- (cyan) - Граница объекта незавершенного строительства
- - - (orange) - Граница зоны с особыми условиями
- (blue) - Граница кадастрового квартала