

ОПИСАНИЕ МЕСТОПОЛОЖЕНИЯ ГРАНИЦ

Публичный сервитут ВЛ 10КВ №4 ПС КРАСНОДОНЕЦКАЯ

(наименование объекта, местоположение границ которого описано (далее - объект))

Раздел 1

Сведения об объекте

№ п/п	Характеристики объекта	Описание характеристик
1	2	3
1.	Местоположение объекта	Ростовская область, район Белокалитвинский
2.	Площадь объекта +/- величина погрешности определения площади (P +/- Дельта P)	425310 +/- 228 м ²
3.	Иные характеристики объекта	Публичный сервитут. В целях эксплуатации объекта энергетики ВЛ 10КВ №4 ПС КРАСНОДОНЕЦКАЯ. Срок публичного сервитута 49 лет. Владелец публичного сервитута - публичное акционерное общество «Россети Юг» ИНН 6164266561, ОГРН1076164009096, почтовый адрес: 344002, г.Ростов-на-Дону, ул.Большая садовая, д.49, адрес электронной почты office@rosseti-yug.ru

Раздел 2

Сведения о местоположении границ объекта

1. Система координат МСК-61

2. Сведения о характерных точках границ объекта

Обозначение характерных точек границ	Координаты, м		Метод определения координат характерной точки	Средняя квадратическая погрешность положения характерной точки (Mt), м	Описание обозначения точки на местности (при наличии)
	X	Y			
1	2	3	4	5	6
1	511445.40	2294846.48	Метод спутниковых геодезических измерений (определений)	0.1	-
2	511505.95	2295160.59	Метод спутниковых геодезических измерений (определений)	0.1	-
3	511566.84	2295426.66	Метод спутниковых геодезических измерений (определений)	0.1	-
4	511688.14	2296006.87	Метод спутниковых геодезических измерений (определений)	0.1	-
5	511857.14	2296679.90	Метод спутниковых геодезических измерений (определений)	0.1	-
6	511812.22	2298252.59	Метод спутниковых геодезических измерений (определений)	0.1	-
7	511804.04	2298472.32	Метод спутниковых геодезических измерений (определений)	0.1	-
8	511746.18	2298622.06	Метод спутниковых геодезических измерений (определений)	0.1	-
9	511724.62	2299163.16	Метод спутниковых геодезических измерений (определений)	0.1	-
10	511732.94	2299998.22	Метод спутниковых геодезических измерений (определений)	0.1	-
11	511730.03	2300006.23	Метод спутниковых геодезических измерений (определений)	0.1	-

2. Сведения о характерных точках границ объекта					
Обозначение характерных точек границ	Координаты, м		Метод определения координат характерной точки	Средняя квадратическая погрешность положения характерной точки (Mt), м	Описание обозначения точки на местности (при наличии)
	X	Y			
1	2	3	4	5	6
12	511723.36	2300008.31	Метод спутниковых геодезических измерений (определений)	0.1	-
13	511100.34	2300034.45	Метод спутниковых геодезических измерений (определений)	0.1	-
14	510960.53	2300043.43	Метод спутниковых геодезических измерений (определений)	0.1	-
15	510999.33	2301474.11	Метод спутниковых геодезических измерений (определений)	0.1	-
16	511012.86	2302088.14	Метод спутниковых геодезических измерений (определений)	0.1	-
17	511291.74	2302628.50	Метод спутниковых геодезических измерений (определений)	0.1	-
18	511463.77	2302961.77	Метод спутниковых геодезических измерений (определений)	0.1	-
19	511546.75	2303126.43	Метод спутниковых геодезических измерений (определений)	0.1	-
20	511552.55	2303146.62	Метод спутниковых геодезических измерений (определений)	0.1	-
21	511532.54	2303152.32	Метод спутниковых геодезических измерений (определений)	0.1	-
22	511528.44	2303134.53	Метод спутниковых геодезических измерений (определений)	0.1	-
23	511457.78	2302994.32	Метод спутниковых геодезических измерений (определений)	0.1	-
24	511444.69	2303043.44	Метод спутниковых геодезических измерений (определений)	0.1	-

2. Сведения о характерных точках границ объекта					
Обозначение характерных точек границ	Координаты, м		Метод определения координат характерной точки	Средняя квадратическая погрешность положения характерной точки (Mt), м	Описание обозначения точки на местности (при наличии)
	X	Y			
1	2	3	4	5	6
25	511415.59	2303180.56	Метод спутниковых геодезических измерений (определений)	0.1	-
26	511408.58	2303231.86	Метод спутниковых геодезических измерений (определений)	0.1	-
27	511427.73	2303281.49	Метод спутниковых геодезических измерений (определений)	0.1	-
28	511556.36	2303428.89	Метод спутниковых геодезических измерений (определений)	0.1	-
29	511558.33	2303438.59	Метод спутниковых геодезических измерений (определений)	0.1	-
30	511543.74	2303482.85	Метод спутниковых геодезических измерений (определений)	0.1	-
31	511504.73	2303599.74	Метод спутниковых геодезических измерений (определений)	0.1	-
32	511430.60	2303833.99	Метод спутниковых геодезических измерений (определений)	0.1	-
33	511377.31	2303936.40	Метод спутниковых геодезических измерений (определений)	0.1	-
34	511353.51	2303971.00	Метод спутниковых геодезических измерений (определений)	0.1	-
35	511347.98	2303974.94	Метод спутниковых геодезических измерений (определений)	0.1	-
36	510940.87	2304088.98	Метод спутниковых геодезических измерений (определений)	0.1	-
37	510748.83	2304307.11	Метод спутниковых геодезических измерений (определений)	0.1	-

2. Сведения о характерных точках границ объекта					
Обозначение характерных точек границ	Координаты, м		Метод определения координат характерной точки	Средняя квадратическая погрешность положения характерной точки (Mt), м	Описание обозначения точки на местности (при наличии)
	X	Y			
1	2	3	4	5	6
38	510700.89	2304356.49	Метод спутниковых геодезических измерений (определений)	0.1	-
39	510539.20	2304527.62	Метод спутниковых геодезических измерений (определений)	0.1	-
40	510404.77	2304661.47	Метод спутниковых геодезических измерений (определений)	0.1	-
41	510463.01	2305432.05	Метод спутниковых геодезических измерений (определений)	0.1	-
42	510636.60	2305536.78	Метод спутниковых геодезических измерений (определений)	0.1	-
43	510604.38	2305377.47	Метод спутниковых геодезических измерений (определений)	0.1	-
44	510598.44	2305353.04	Метод спутниковых геодезических измерений (определений)	0.1	-
45	510617.99	2305348.66	Метод спутниковых геодезических измерений (определений)	0.1	-
46	510623.87	2305372.95	Метод спутниковых геодезических измерений (определений)	0.1	-
47	510659.86	2305550.91	Метод спутниковых геодезических измерений (определений)	0.1	-
48	510726.21	2305592.58	Метод спутниковых геодезических измерений (определений)	0.1	-
49	511009.81	2305933.98	Метод спутниковых геодезических измерений (определений)	0.1	-
50	511157.93	2306109.79	Метод спутниковых геодезических измерений (определений)	0.1	-

2. Сведения о характерных точках границ объекта					
Обозначение характерных точек границ	Координаты, м		Метод определения координат характерной точки	Средняя квадратическая погрешность положения характерной точки (Mt), м	Описание обозначения точки на местности (при наличии)
	X	Y			
1	2	3	4	5	6
51	511367.10	2306329.02	Метод спутниковых геодезических измерений (определений)	0.1	-
52	512285.37	2307365.54	Метод спутниковых геодезических измерений (определений)	0.1	-
53	513689.48	2308943.35	Метод спутниковых геодезических измерений (определений)	0.1	-
54	513689.89	2308946.12	Метод спутниковых геодезических измерений (определений)	0.1	-
55	513481.09	2309802.87	Метод спутниковых геодезических измерений (определений)	0.1	-
56	513195.09	2310365.04	Метод спутниковых геодезических измерений (определений)	0.1	-
57	513186.82	2310378.70	Метод спутниковых геодезических измерений (определений)	0.1	-
58	513168.35	2310369.93	Метод спутниковых геодезических измерений (определений)	0.1	-
59	513177.49	2310355.52	Метод спутниковых геодезических измерений (определений)	0.1	-
60	513462.21	2309795.97	Метод спутниковых геодезических измерений (определений)	0.1	-
61	513668.59	2308950.01	Метод спутниковых геодезических измерений (определений)	0.1	-
62	512270.42	2307378.83	Метод спутниковых геодезических измерений (определений)	0.1	-
63	511352.50	2306342.70	Метод спутниковых геодезических измерений (определений)	0.1	-

2. Сведения о характерных точках границ объекта					
Обозначение характерных точек границ	Координаты, м		Метод определения координат характерной точки	Средняя квадратическая погрешность положения характерной точки (Mt), м	Описание обозначения точки на местности (при наличии)
	X	Y			
1	2	3	4	5	6
64	511143.25	2306123.37	Метод спутниковых геодезических измерений (определений)	0.1	-
65	510994.50	2305946.84	Метод спутниковых геодезических измерений (определений)	0.1	-
66	510713.01	2305607.86	Метод спутниковых геодезических измерений (определений)	0.1	-
67	510645.67	2305565.61	Метод спутниковых геодезических измерений (определений)	0.1	-
68	510445.35	2305444.81	Метод спутниковых геодезических измерений (определений)	0.1	-
69	510443.70	2305441.82	Метод спутниковых геодезических измерений (определений)	0.1	-
70	510384.48	2304657.55	Метод спутниковых геодезических измерений (определений)	0.1	-
71	510385.83	2304652.08	Метод спутниковых геодезических измерений (определений)	0.1	-
72	510524.77	2304513.77	Метод спутниковых геодезических измерений (определений)	0.1	-
73	510686.40	2304342.70	Метод спутниковых геодезических измерений (определений)	0.1	-
74	510723.90	2304304.10	Метод спутниковых геодезических измерений (определений)	0.1	-
75	510532.07	2304224.48	Метод спутниковых геодезических измерений (определений)	0.1	-
76	510539.15	2304205.86	Метод спутниковых геодезических измерений (определений)	0.1	-

2. Сведения о характерных точках границ объекта					
Обозначение характерных точек границ	Координаты, м		Метод определения координат характерной точки	Средняя квадратическая погрешность положения характерной точки (Mt), м	Описание обозначения точки на местности (при наличии)
	X	Y			
1	2	3	4	5	6
77	510738.55	2304288.52	Метод спутниковых геодезических измерений (определений)	0.1	-
78	510929.78	2304071.34	Метод спутниковых геодезических измерений (определений)	0.1	-
79	511339.11	2303956.66	Метод спутниковых геодезических измерений (определений)	0.1	-
80	511359.86	2303926.63	Метод спутниковых геодезических измерений (определений)	0.1	-
81	511412.05	2303826.13	Метод спутниковых геодезических измерений (определений)	0.1	-
82	511485.69	2303593.63	Метод спутниковых геодезических измерений (определений)	0.1	-
83	511521.38	2303486.68	Метод спутниковых геодезических измерений (определений)	0.1	-
84	511512.15	2303483.65	Метод спутниковых геодезических измерений (определений)	0.1	-
85	511517.61	2303464.72	Метод спутниковых геодезических измерений (определений)	0.1	-
86	511527.68	2303467.69	Метод спутниковых геодезических измерений (определений)	0.1	-
87	511537.55	2303437.75	Метод спутниковых геодезических измерений (определений)	0.1	-
88	511411.50	2303293.31	Метод спутниковых геодезических измерений (определений)	0.1	-
89	511388.99	2303236.65	Метод спутниковых геодезических измерений (определений)	0.1	-

2. Сведения о характерных точках границ объекта					
Обозначение характерных точек границ	Координаты, м		Метод определения координат характерной точки	Средняя квадратическая погрешность положения характерной точки (Mt), м	Описание обозначения точки на местности (при наличии)
	X	Y			
1	2	3	4	5	6
90	511395.95	2303176.77	Метод спутниковых геодезических измерений (определений)	0.1	-
91	511425.18	2303039.04	Метод спутниковых геодезических измерений (определений)	0.1	-
92	511440.24	2302982.45	Метод спутниковых геодезических измерений (определений)	0.1	-
93	511405.72	2302995.25	Метод спутниковых геодезических измерений (определений)	0.1	-
94	511394.82	2303006.18	Метод спутниковых геодезических измерений (определений)	0.1	-
95	511380.74	2302992.72	Метод спутниковых геодезических измерений (определений)	0.1	-
96	511394.73	2302978.01	Метод спутниковых геодезических измерений (определений)	0.1	-
97	511440.81	2302960.91	Метод спутниковых геодезических измерений (определений)	0.1	-
98	511279.55	2302648.49	Метод спутниковых геодезических измерений (определений)	0.1	-
99	511216.89	2302698.36	Метод спутниковых геодезических измерений (определений)	0.1	-
100	511121.84	2302770.05	Метод спутниковых геодезических измерений (определений)	0.1	-
101	511048.11	2303128.10	Метод спутниковых геодезических измерений (определений)	0.1	-
102	511009.09	2303165.00	Метод спутниковых геодезических измерений (определений)	0.1	-

2. Сведения о характерных точках границ объекта					
Обозначение характерных точек границ	Координаты, м		Метод определения координат характерной точки	Средняя квадратическая погрешность положения характерной точки (Mt), м	Описание обозначения точки на местности (при наличии)
	X	Y			
1	2	3	4	5	6
103	511003.34	2303179.73	Метод спутниковых геодезических измерений (определений)	0.1	-
104	510984.87	2303171.35	Метод спутниковых геодезических измерений (определений)	0.1	-
105	510992.39	2303153.34	Метод спутниковых геодезических измерений (определений)	0.1	-
106	511029.88	2303117.77	Метод спутниковых геодезических измерений (определений)	0.1	-
107	511087.03	2302839.96	Метод спутниковых геодезических измерений (определений)	0.1	-
108	511079.69	2302831.98	Метод спутниковых геодезических измерений (определений)	0.1	-
109	511084.15	2302813.66	Метод спутниковых геодезических измерений (определений)	0.1	-
110	511091.46	2302818.43	Метод спутниковых геодезических измерений (определений)	0.1	-
111	511103.38	2302759.01	Метод спутниковых геодезических измерений (определений)	0.1	-
112	511204.54	2302682.63	Метод спутниковых геодезических измерений (определений)	0.1	-
113	511270.20	2302630.38	Метод спутниковых геодезических измерений (определений)	0.1	-
114	510993.06	2302093.45	Метод спутниковых геодезических измерений (определений)	0.1	-
115	510979.34	2301474.63	Метод спутниковых геодезических измерений (определений)	0.1	-

2. Сведения о характерных точках границ объекта					
Обозначение характерных точек границ	Координаты, м		Метод определения координат характерной точки	Средняя квадратическая погрешность положения характерной точки (Mt), м	Описание обозначения точки на местности (при наличии)
	X	Y			
1	2	3	4	5	6
116	510940.28	2300034.34	Метод спутниковых геодезических измерений (определений)	0.1	-
117	510942.61	2300027.56	Метод спутниковых геодезических измерений (определений)	0.1	-
118	510949.63	2300024.09	Метод спутниковых геодезических измерений (определений)	0.1	-
119	511099.17	2300014.48	Метод спутниковых геодезических измерений (определений)	0.1	-
120	511712.85	2299988.74	Метод спутниковых геодезических измерений (определений)	0.1	-
121	511704.62	2299163.11	Метод спутниковых геодезических измерений (определений)	0.1	-
122	511726.26	2298619.61	Метод спутниковых геодезических измерений (определений)	0.1	-
123	511784.78	2298466.68	Метод спутниковых геодезических измерений (определений)	0.1	-
124	511791.88	2298261.98	Метод спутниковых геодезических измерений (определений)	0.1	-
125	511504.30	2298252.76	Метод спутниковых геодезических измерений (определений)	0.1	-
126	511498.43	2298250.62	Метод спутниковых геодезических измерений (определений)	0.1	-
127	511401.66	2298174.40	Метод спутниковых геодезических измерений (определений)	0.1	-
128	511398.61	2298170.37	Метод спутниковых геодезических измерений (определений)	0.1	-

2. Сведения о характерных точках границ объекта					
Обозначение характерных точек границ	Координаты, м		Метод определения координат характерной точки	Средняя квадратическая погрешность положения характерной точки (Mt), м	Описание обозначения точки на местности (при наличии)
	X	Y			
1	2	3	4	5	6
129	511391.92	2298153.81	Метод спутниковых геодезических измерений (определений)	0.1	-
130	511410.15	2298145.96	Метод спутниковых геодезических измерений (определений)	0.1	-
131	511416.09	2298160.30	Метод спутниковых геодезических измерений (определений)	0.1	-
132	511508.23	2298232.87	Метод спутниковых геодезических измерений (определений)	0.1	-
133	511792.51	2298241.99	Метод спутниковых геодезических измерений (определений)	0.1	-
134	511837.04	2296682.05	Метод спутниковых геодезических измерений (определений)	0.1	-
135	511668.70	2296011.55	Метод спутниковых геодезических измерений (определений)	0.1	-
136	511547.32	2295431.03	Метод спутниковых геодезических измерений (определений)	0.1	-
137	511486.42	2295164.88	Метод спутниковых геодезических измерений (определений)	0.1	-
138	511426.70	2294855.14	Метод спутниковых геодезических измерений (определений)	0.1	-
139	511417.91	2294850.82	Метод спутниковых геодезических измерений (определений)	0.1	-
140	511395.63	2294857.20	Метод спутниковых геодезических измерений (определений)	0.1	-
141	511396.26	2294846.58	Метод спутниковых геодезических измерений (определений)	0.1	-

2. Сведения о характерных точках границ объекта					
Обозначение характерных точек границ	Координаты, м		Метод определения координат характерной точки	Средняя квадратическая погрешность положения характерной точки (Mt), м	Описание обозначения точки на местности (при наличии)
	X	Y			
1	2	3	4	5	6
142	511264.36	2294824.31	Метод спутниковых геодезических измерений (определений)	0.1	-
143	511256.67	2294819.34	Метод спутниковых геодезических измерений (определений)	0.1	-
144	511256.24	2294812.38	Метод спутниковых геодезических измерений (определений)	0.1	-
145	511288.44	2294660.56	Метод спутниковых геодезических измерений (определений)	0.1	-
146	510845.17	2294044.58	Метод спутниковых геодезических измерений (определений)	0.1	-
147	510843.30	2294039.13	Метод спутниковых геодезических измерений (определений)	0.1	-
148	510842.71	2294023.68	Метод спутниковых геодезических измерений (определений)	0.1	-
149	510863.09	2294032.91	Метод спутниковых геодезических измерений (определений)	0.1	-
150	510863.16	2294035.35	Метод спутниковых геодезических измерений (определений)	0.1	-
151	511307.26	2294652.47	Метод спутниковых геодезических измерений (определений)	0.1	-
152	511308.92	2294660.38	Метод спутниковых геодезических измерений (определений)	0.1	-
153	511277.97	2294806.33	Метод спутниковых геодезических измерений (определений)	0.1	-
154	511420.88	2294830.46	Метод спутниковых геодезических измерений (определений)	0.1	-

2. Сведения о характерных точках границ объекта					
Обозначение характерных точек границ	Координаты, м		Метод определения координат характерной точки	Средняя квадратическая погрешность положения характерной точки (Mt), м	Описание обозначения точки на местности (при наличии)
	X	Y			
1	2	3	4	5	6
155	511439.99	2294839.40	Метод спутниковых геодезических измерений (определений)	0.1	-
1	511445.40	2294846.48	Метод спутниковых геодезических измерений (определений)	0.1	-
3. Сведения о характерных точках части (частей) границы объекта					
Обозначение характерных точек части границы	Координаты, м		Метод определения координат характерной точки	Средняя квадратическая погрешность положения характерной точки (Mt), м	Описание обозначения точки на местности (при наличии)
	X	Y			
1	2	3	4	5	6
-	-	-	-	-	-

Раздел 3

Сведения о местоположении измененных (уточненных) границ объекта

1. Система координат -

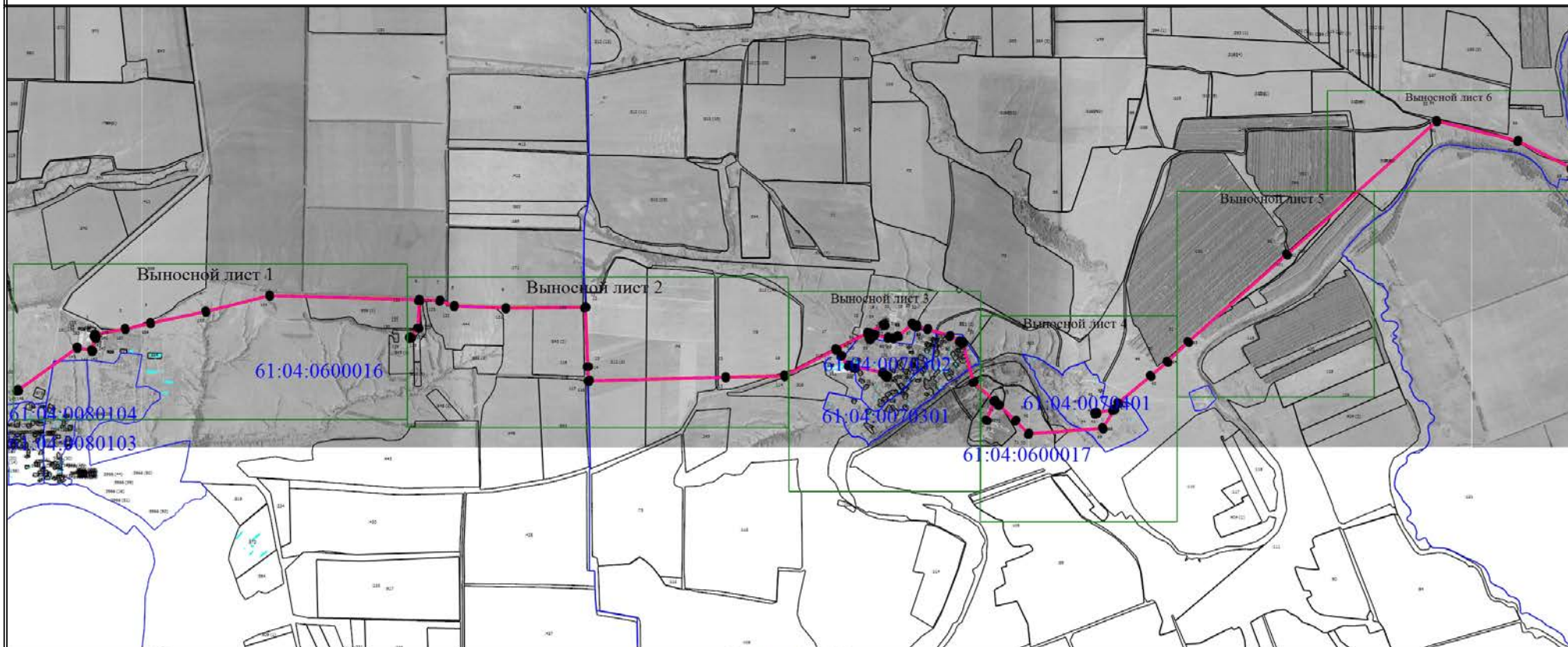
2. Сведения о характерных точках границ объекта

Обозначение характерных точек границ	Существующие координаты, м		Измененные (уточненные) координаты, м		Метод определения координат характерной точки	Средняя квадратическая погрешность положения характерной точки (M _t), м	Описание обозначения точки на местности (при наличии)
	X	Y	X	Y			
1	2	3	4	5	6	7	8
-	-	-	-	-	-	-	

3. Сведения о характерных точках части (частей) границы объекта

Обозначение характерных точек части границы	Существующие координаты, м		Измененные (уточненные) координаты, м		Метод определения координат характерной точки	Средняя квадратическая погрешность положения характерной точки (M _t), м	Описание обозначения точки на местности (при наличии)
	X	Y	X	Y			
1	2	3	4	5	6	7	8
-	-	-	-	-	-	-	

Схема расположения границ публичного сервитута



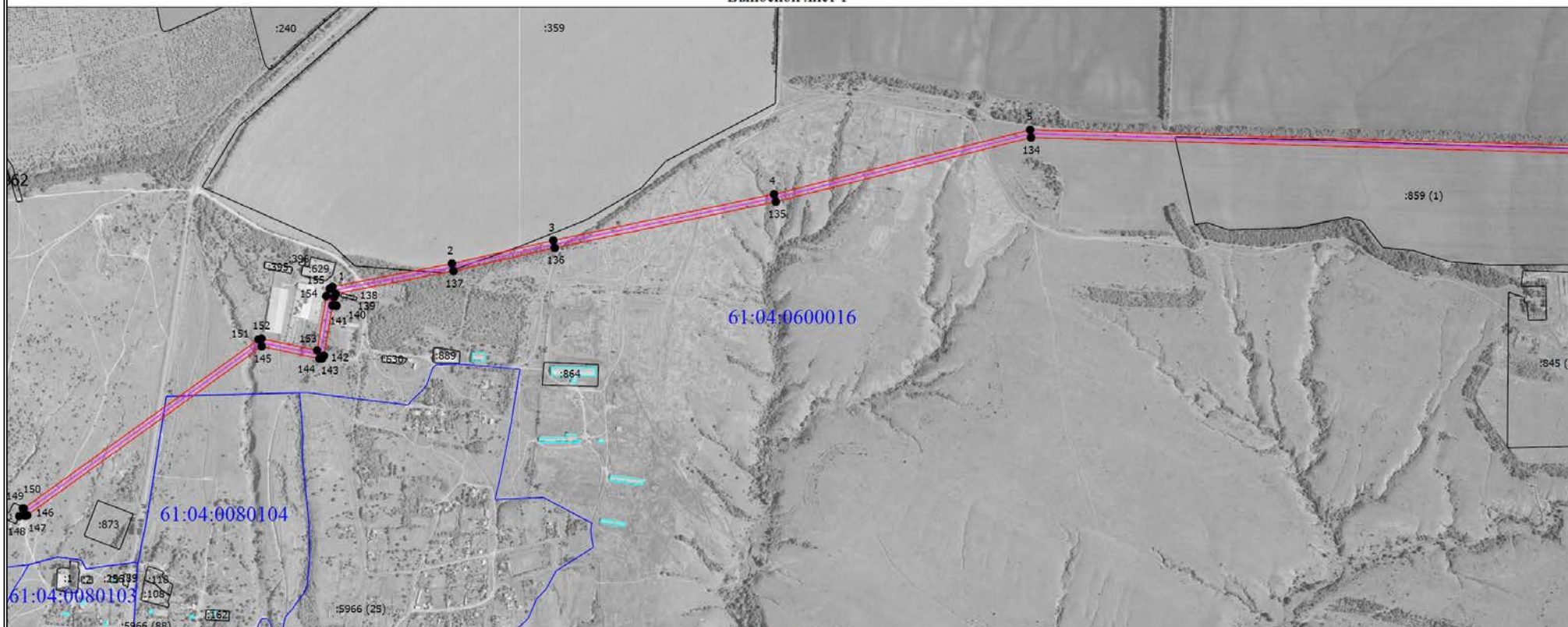
Масштаб 1:62000

Условные обозначения

- - Характерная точка границы, сведения о которой позволяют однозначно определить ее положение на местности
- 1 - Обозначение новой характерной точки
- :125844 - Кадастровый номер земельного участка
- 61:04:0080103 - Номер кадастрового квартала
- (black) - Существующая часть границы, имеющиеся в ЕГРН сведения о которой достаточны для определения ее местоположения
- (cyan) - Граница объекта капитального строительства
- (blue) - Граница кадастрового квартала
- (red) - Граница публичного сервитута
- (magenta) - Местоположение инженерного сооружения

Схема расположения границ публичного сервитута

Выносной лист 1



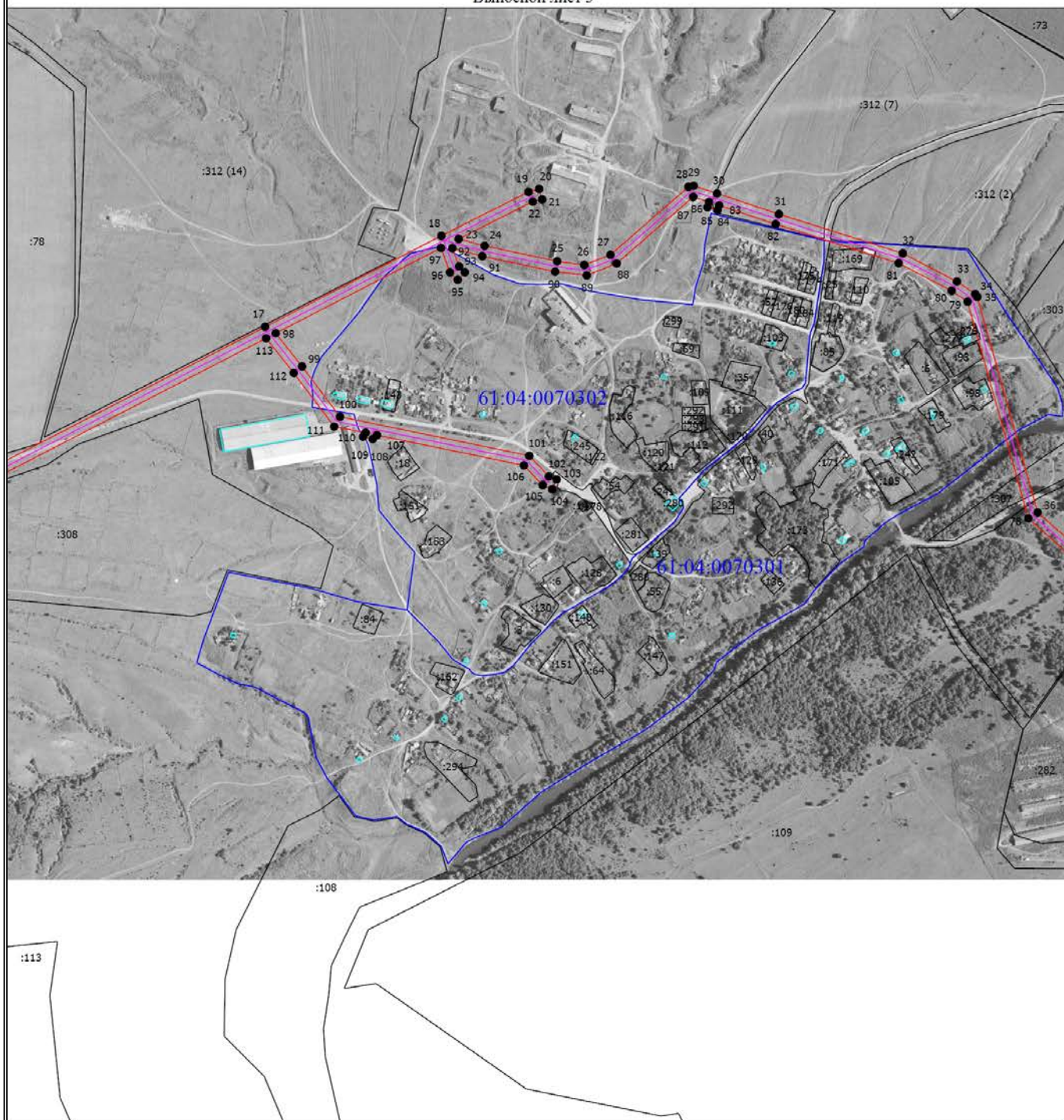
Масштаб 1:15500

Условные обозначения

- - Характерная точка границы, сведения о которой позволяют однозначно определить ее положение на местности
- 1 - Обозначение новой характерной точки
- :125844 - Кадастровый номер земельного участка
- 61:04:0070301 - Номер кадастрового квартала
- (black line) - Существующая часть границы, имеющиеся в ЕГРН сведения о которой достаточны для определения ее местоположения
- (cyan line) - Граница объекта капитального строительства
- (blue line) - Граница кадастрового квартала
- (pink line) - Граница публичного сервитута
- (magenta line) - Местоположение инженерного сооружения

Схема расположения границ публичного сервитута

Выносной лист 3



Масштаб 1:11200

Условные обозначения

- - Характерная точка границы, сведения о которой позволяют однозначно определить ее положение на местности
- 1 - Обозначение новой характерной точки
- :125844 - Кадастровый номер земельного участка
- 61:04:0080103 - Номер кадастрового квартала
- (black line) - Существующая часть границы, имеющиеся в ЕГРН сведения о которой достаточны для определения ее местоположения
- (cyan line) - Граница объекта капитального строительства
- (blue line) - Граница кадастрового квартала
- (red line) - Граница публичного сервитута
- (purple line) - Местоположение инженерного сооружения

Схема расположения границ публичного сервитута

Выносной лист 5



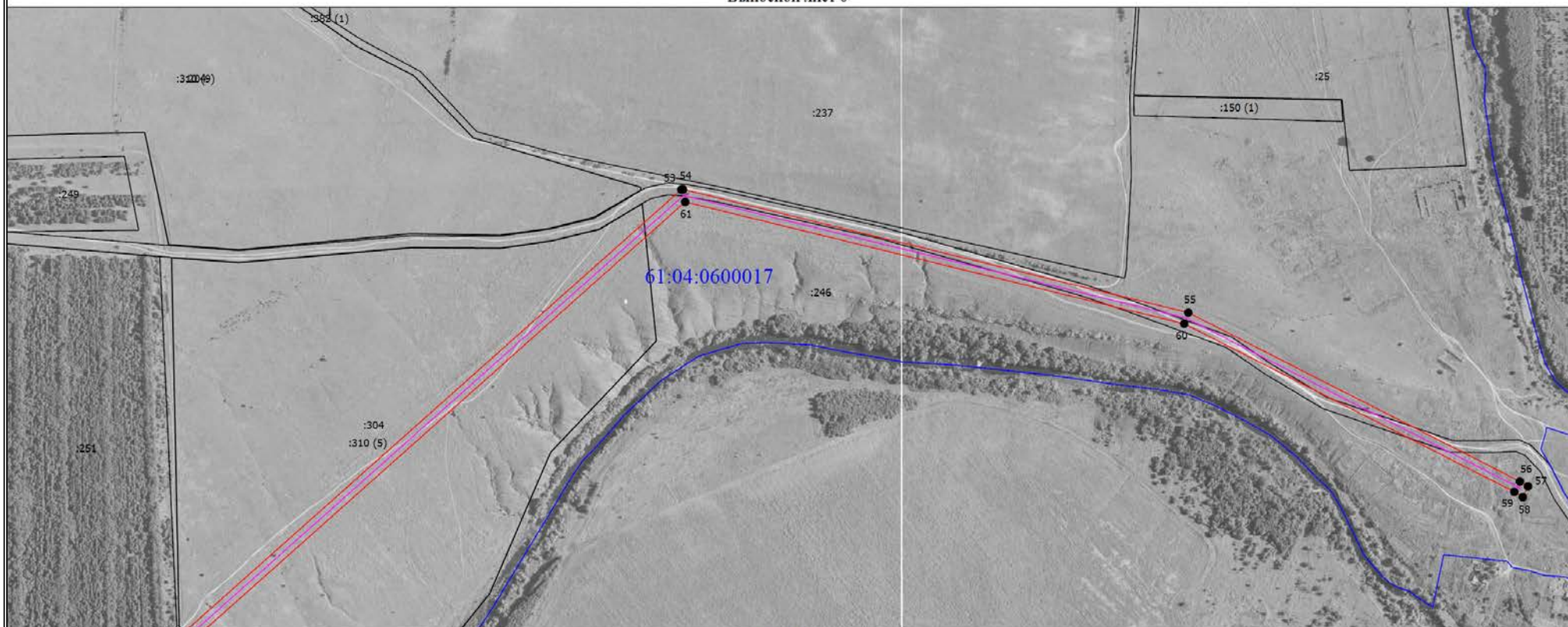
Масштаб 1:11500

Условные обозначения

- - Характерная точка границы, сведения о которой позволяют однозначно определить ее положение на местности
- 1 - Обозначение новой характерной точки
- :125844 - Кадастровый номер земельного участка
- 61:04:0080103 - Номер кадастрового квартала
- (black line) - Существующая часть границы, имеющиеся в ЕГРН сведения о которой достаточны для определения ее местоположения
- (blue line) - Граница кадастрового квартала
- (red line) - Граница публичного сервитута
- (purple line) - Местоположение инженерного сооружения

Схема расположения границ публичного сервитута

Выносной лист 6



Масштаб 1:10000

Условные обозначения

- - Характерная точка границы, сведения о которой позволяют однозначно определить ее положение на местности
- 1 - Обозначение новой характерной точки
- :125844 - Кадастровый номер земельного участка
- 61:04:0080103 - Номер кадастрового квартала
- (black line) - Существующая часть границы, имеющиеся в ЕГРН сведения о которой достаточны для определения ее местоположения
- (blue line) - Граница кадастрового квартала
- (red line) - Граница публичного сервитута
- (pink line) - Местоположение инженерного сооружения