

ОПИСАНИЕ МЕСТОПОЛОЖЕНИЯ ГРАНИЦ
Публичный сервитут ВЛ 10КВ №3 ПС ГРУШЕВСКАЯ

(наименование объекта, местоположение границ которого описано (далее - объект))

Раздел 1

Сведения об объекте

№ п/п	Характеристики объекта	Описание характеристик
1	2	3
1.	Местоположение объекта	Ростовская область, район Белокалитвинский
2.	Площадь объекта +/- величина погрешности определения площади (Р +/- Дельта Р)	324315 +/- 199 м ²
3.	Иные характеристики объекта	Публичный сервитут. В целях эксплуатации объекта энергетики ВЛ 10КВ №3 ПС ГРУШЕВСКАЯ. Срок публичного сервитута 49 лет. Владелец публичного сервитута - публичное акционерное общество «Россети Юг» ИНН 6164266561, ОГРН1076164009096, почтовый адрес: 344002, г.Ростов-на-Дону, ул.Большая садовая, д.49, адрес электронной почты office@rosseti-yug.ru

Раздел 2**Сведения о местоположении границ объекта**

1. Система координат МСК-61

2. Сведения о характерных точках границ объекта

Обозначение характерных точек границ	Координаты, м		Метод определения координат характерной точки	Средняя квадратическая погрешность положения характерной точки (Mt), м	Описание обозначения точки на местности (при наличии)
	X	Y			
1	2	3	4	5	6
1	505026.59	2275802.62	Метод спутниковых геодезических измерений (определений)	0.1	-
2	505029.80	2275809.69	Метод спутниковых геодезических измерений (определений)	0.1	-
3	505054.10	2276715.10	Метод спутниковых геодезических измерений (определений)	0.1	-
4	505049.84	2276723.56	Метод спутниковых геодезических измерений (определений)	0.1	-
5	505043.93	2276725.37	Метод спутниковых геодезических измерений (определений)	0.1	-
6	504031.77	2276708.12	Метод спутниковых геодезических измерений (определений)	0.1	-
7	504016.36	2278158.94	Метод спутниковых геодезических измерений (определений)	0.1	-
8	504379.92	2278418.67	Метод спутниковых геодезических измерений (определений)	0.1	-
9	504418.62	2278443.04	Метод спутниковых геодезических измерений (определений)	0.1	-
10	504519.64	2278510.29	Метод спутниковых геодезических измерений (определений)	0.1	-
11	504837.60	2278732.71	Метод спутниковых геодезических измерений (определений)	0.1	-

2. Сведения о характерных точках границ объекта					
Обозначение характерных точек границ	Координаты, м		Метод определения координат характерной точки	Средняя квадратическая погрешность положения характерной точки (Mt), м	Описание обозначения точки на местности (при наличии)
	X	Y			
1	2	3	4	5	6
12	504962.29	2278830.33	Метод спутниковых геодезических измерений (определений)	0.1	-
13	504963.10	2278831.04	Метод спутниковых геодезических измерений (определений)	0.1	-
14	505530.39	2279383.68	Метод спутниковых геодезических измерений (определений)	0.1	-
15	505612.25	2279423.95	Метод спутниковых геодезических измерений (определений)	0.1	-
16	505751.80	2279561.53	Метод спутниковых геодезических измерений (определений)	0.1	-
17	505758.36	2279567.07	Метод спутниковых геодезических измерений (определений)	0.1	-
18	505745.45	2279582.46	Метод спутниковых геодезических измерений (определений)	0.1	-
19	505737.72	2279575.73	Метод спутниковых геодезических измерений (определений)	0.1	-
20	505601.96	2279441.17	Метод спутниковых геодезических измерений (определений)	0.1	-
21	505520.14	2279400.93	Метод спутниковых геодезических измерений (определений)	0.1	-
22	504949.53	2278845.75	Метод спутниковых геодезических измерений (определений)	0.1	-
23	504825.92	2278748.95	Метод спутниковых геодезических измерений (определений)	0.1	-
24	504508.46	2278526.88	Метод спутниковых геодезических измерений (определений)	0.1	-

2. Сведения о характерных точках границ объекта					
Обозначение характерных точек границ	Координаты, м		Метод определения координат характерной точки	Средняя квадратическая погрешность положения характерной точки (Mt), м	Описание обозначения точки на местности (при наличии)
	X	Y			
1	2	3	4	5	6
25	504407.86	2278459.90	Метод спутниковых геодезических измерений (определений)	0.1	-
26	504369.02	2278435.44	Метод спутниковых геодезических измерений (определений)	0.1	-
27	504007.05	2278176.87	Метод спутниковых геодезических измерений (определений)	0.1	-
28	503339.84	2278782.05	Метод спутниковых геодезических измерений (определений)	0.1	-
29	503266.55	2278983.00	Метод спутниковых геодезических измерений (определений)	0.1	-
30	503263.24	2278991.69	Метод спутниковых геодезических измерений (определений)	0.1	-
31	503244.38	2278985.37	Метод спутниковых геодезических измерений (определений)	0.1	-
32	503247.76	2278976.15	Метод спутниковых геодезических измерений (определений)	0.1	-
33	503321.90	2278772.88	Метод спутниковых геодезических измерений (определений)	0.1	-
34	503324.58	2278768.90	Метод спутниковых геодезических измерений (определений)	0.1	-
35	503996.35	2278159.58	Метод спутниковых геодезических измерений (определений)	0.1	-
36	504011.77	2276707.80	Метод спутниковых геодезических измерений (определений)	0.1	-
37	501083.07	2276665.89	Метод спутниковых геодезических измерений (определений)	0.1	-

2. Сведения о характерных точках границ объекта					
Обозначение характерных точек границ	Координаты, м		Метод определения координат характерной точки	Средняя квадратическая погрешность положения характерной точки (Mt), м	Описание обозначения точки на местности (при наличии)
	X	Y			
1	2	3	4	5	6
38	500507.76	2276647.50	Метод спутниковых геодезических измерений (определений)	0.1	-
39	499799.45	2276899.70	Метод спутниковых геодезических измерений (определений)	0.1	-
40	499796.11	2276900.28	Метод спутниковых геодезических измерений (определений)	0.1	-
41	499790.23	2276898.38	Метод спутниковых геодезических измерений (определений)	0.1	-
42	499700.82	2276833.72	Метод спутниковых геодезических измерений (определений)	0.1	-
43	499570.17	2276737.25	Метод спутниковых геодезических измерений (определений)	0.1	-
44	499556.78	2276739.16	Метод спутниковых геодезических измерений (определений)	0.1	-
45	499488.69	2276756.08	Метод спутниковых геодезических измерений (определений)	0.1	-
46	499461.16	2276861.11	Метод спутниковых геодезических измерений (определений)	0.1	-
47	499457.59	2276866.50	Метод спутниковых геодезических измерений (определений)	0.1	-
48	499328.36	2276965.94	Метод спутниковых геодезических измерений (определений)	0.1	-
49	499329.06	2276968.44	Метод спутниковых геодезических измерений (определений)	0.1	-
50	499576.35	2277682.71	Метод спутниковых геодезических измерений (определений)	0.1	-

2. Сведения о характерных точках границ объекта					
Обозначение характерных точек границ	Координаты, м		Метод определения координат характерной точки	Средняя квадратическая погрешность положения характерной точки (Mt), м	Описание обозначения точки на местности (при наличии)
	X	Y			
1	2	3	4	5	6
51	499841.73	2278419.82	Метод спутниковых геодезических измерений (определений)	0.1	-
52	500063.97	2278759.13	Метод спутниковых геодезических измерений (определений)	0.1	-
53	500069.67	2278755.11	Метод спутниковых геодезических измерений (определений)	0.1	-
54	500079.16	2278773.45	Метод спутниковых геодезических измерений (определений)	0.1	-
55	500071.58	2278778.72	Метод спутниковых геодезических измерений (определений)	0.1	-
56	499958.91	2279234.95	Метод спутниковых геодезических измерений (определений)	0.1	-
57	499952.51	2279241.99	Метод спутниковых геодезических измерений (определений)	0.1	-
58	499660.25	2279344.55	Метод спутниковых геодезических измерений (определений)	0.1	-
59	499392.38	2279438.39	Метод спутниковых геодезических измерений (определений)	0.1	-
60	499389.02	2279438.95	Метод спутниковых геодезических измерений (определений)	0.1	-
61	499383.15	2279437.01	Метод спутниковых геодезических измерений (определений)	0.1	-
62	499361.95	2279421.43	Метод спутниковых геодезических измерений (определений)	0.1	-
63	499247.16	2279604.39	Метод спутниковых геодезических измерений (определений)	0.1	-

2. Сведения о характерных точках границ объекта					
Обозначение характерных точек границ	Координаты, м		Метод определения координат характерной точки	Средняя квадратическая погрешность положения характерной точки (Mt), м	Описание обозначения точки на местности (при наличии)
	X	Y			
1	2	3	4	5	6
64	499213.04	2279664.72	Метод спутниковых геодезических измерений (определений)	0.1	-
65	499194.13	2279688.30	Метод спутниковых геодезических измерений (определений)	0.1	-
66	499107.94	2279869.09	Метод спутниковых геодезических измерений (определений)	0.1	-
67	499104.68	2279874.47	Метод спутниковых геодезических измерений (определений)	0.1	-
68	499100.02	2279883.18	Метод спутниковых геодезических измерений (определений)	0.1	-
69	499083.16	2279873.49	Метод спутниковых геодезических измерений (определений)	0.1	-
70	499087.67	2279863.95	Метод спутниковых геодезических измерений (определений)	0.1	-
71	499090.12	2279859.99	Метод спутниковых геодезических измерений (определений)	0.1	-
72	499176.59	2279678.63	Метод спутниковых геодезических измерений (определений)	0.1	-
73	499196.04	2279654.16	Метод спутниковых геодезических измерений (определений)	0.1	-
74	499229.86	2279594.34	Метод спутниковых геодезических измерений (определений)	0.1	-
75	499350.73	2279401.68	Метод спутниковых геодезических измерений (определений)	0.1	-
76	499355.47	2279397.72	Метод спутниковых геодезических измерений (определений)	0.1	-

2. Сведения о характерных точках границ объекта					
Обозначение характерных точек границ	Координаты, м		Метод определения координат характерной точки	Средняя квадратическая погрешность положения характерной точки (Mt), м	Описание обозначения точки на местности (при наличии)
	X	Y			
1	2	3	4	5	6
77	499361.64	2279397.30	Метод спутниковых геодезических измерений (определений)	0.1	-
78	499365.12	2279398.94	Метод спутниковых геодезических измерений (определений)	0.1	-
79	499390.75	2279417.77	Метод спутниковых геодезических измерений (определений)	0.1	-
80	499653.63	2279325.68	Метод спутниковых геодезических измерений (определений)	0.1	-
81	499940.79	2279224.91	Метод спутниковых геодезических измерений (определений)	0.1	-
82	500051.50	2278776.61	Метод спутниковых геодезических измерений (определений)	0.1	-
83	499824.35	2278429.80	Метод спутниковых геодезических измерений (определений)	0.1	-
84	499823.31	2278427.70	Метод спутниковых геодезических измерений (определений)	0.1	-
85	499557.51	2277689.43	Метод спутниковых геодезических измерений (определений)	0.1	-
86	499311.51	2276978.90	Метод спутниковых геодезических измерений (определений)	0.1	-
87	499087.67	2277151.20	Метод спутниковых геодезических измерений (определений)	0.1	-
88	499079.91	2277159.60	Метод спутниковых геодезических измерений (определений)	0.1	-
89	499078.97	2277156.24	Метод спутниковых геодезических измерений (определений)	0.1	-

2. Сведения о характерных точках границ объекта					
Обозначение характерных точек границ	Координаты, м		Метод определения координат характерной точки	Средняя квадратическая погрешность положения характерной точки (Mt), м	Описание обозначения точки на местности (при наличии)
	X	Y			
1	2	3	4	5	6
90	499071.30	2277158.97	Метод спутниковых геодезических измерений (определений)	0.1	-
91	499070.83	2277155.80	Метод спутниковых геодезических измерений (определений)	0.1	-
92	499054.45	2277161.99	Метод спутниковых геодезических измерений (определений)	0.1	-
93	499054.75	2277158.25	Метод спутниковых геодезических измерений (определений)	0.1	-
94	499056.65	2277155.30	Метод спутниковых геодезических измерений (определений)	0.1	-
95	499073.55	2277137.00	Метод спутниковых геодезических измерений (определений)	0.1	-
96	499074.80	2277135.87	Метод спутниковых геодезических измерений (определений)	0.1	-
97	499310.83	2276954.19	Метод спутниковых геодезических измерений (определений)	0.1	-
98	499442.68	2276852.73	Метод спутниковых геодезических измерений (определений)	0.1	-
99	499470.85	2276745.27	Метод спутниковых геодезических измерений (определений)	0.1	-
100	499478.11	2276738.10	Метод спутниковых геодезических измерений (определений)	0.1	-
101	499552.45	2276719.63	Метод спутниковых геодезических измерений (определений)	0.1	-
102	499571.39	2276716.87	Метод спутниковых геодезических измерений (определений)	0.1	-

2. Сведения о характерных точках границ объекта					
Обозначение характерных точек границ	Координаты, м		Метод определения координат характерной точки	Средняя квадратическая погрешность положения характерной точки (Mt), м	Описание обозначения точки на местности (при наличии)
	X	Y			
1	2	3	4	5	6
103	499578.75	2276718.72	Метод спутниковых геодезических измерений (определений)	0.1	-
104	499712.58	2276817.54	Метод спутниковых геодезических измерений (определений)	0.1	-
105	499797.69	2276879.10	Метод спутниковых геодезических измерений (определений)	0.1	-
106	500502.83	2276628.02	Метод спутниковых геодезических измерений (определений)	0.1	-
107	500506.50	2276627.45	Метод спутниковых геодезических измерений (определений)	0.1	-
108	501083.44	2276645.90	Метод спутниковых геодезических измерений (определений)	0.1	-
109	504022.02	2276687.95	Метод спутниковых геодезических измерений (определений)	0.1	-
110	505033.83	2276705.19	Метод спутниковых геодезических измерений (определений)	0.1	-
111	505009.92	2275814.44	Метод спутниковых геодезических измерений (определений)	0.1	-
112	504760.10	2275583.41	Метод спутниковых геодезических измерений (определений)	0.1	-
113	504570.57	2275405.07	Метод спутниковых геодезических измерений (определений)	0.1	-
114	504562.67	2275399.47	Метод спутниковых геодезических измерений (определений)	0.1	-
115	504576.16	2275383.25	Метод спутниковых геодезических измерений (определений)	0.1	-

2. Сведения о характерных точках границ объекта

Обозначение характерных точек границ	Координаты, м		Метод определения координат характерной точки	Средняя квадратическая погрешность положения характерной точки (Mt), м	Описание обозначения точки на местности (при наличии)
	X	Y			
1	2	3	4	5	6
116	504584.28	2275390.51	Метод спутниковых геодезических измерений (определений)	0.1	-
1	505026.59	2275802.62	Метод спутниковых геодезических измерений (определений)	0.1	-

3. Сведения о характерных точках части (частей) границы объекта

Обозначение характерных точек части границы	Координаты, м		Метод определения координат характерной точки	Средняя квадратическая погрешность положения характерной точки (Mt), м	Описание обозначения точки на местности (при наличии)
	X	Y			
1	2	3	4	5	6
-	-	-	-	-	-

--	--	--	--	--	--

Раздел 3

Сведения о местоположении измененных (уточненных) границ объекта

1. Система координат -

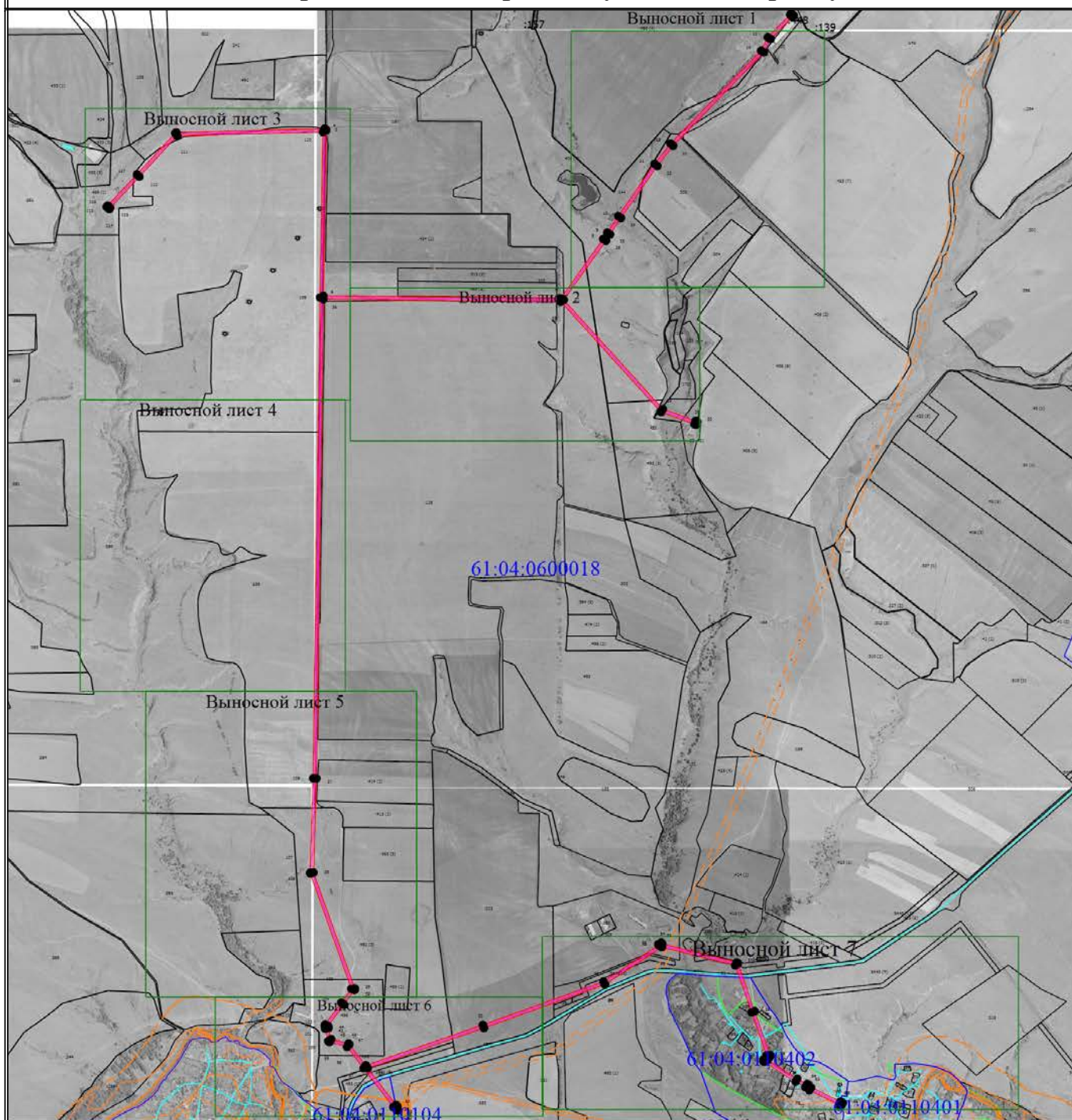
2. Сведения о характерных точках границ объекта

Обозначение характерных точек границ	Существующие координаты, м		Измененные (уточненные) координаты, м		Метод определения координат характерной точки	Средняя квадратическая погрешность положения характерной точки (M _t), м	Описание обозначения точки на местности (при наличии)
	X	Y	X	Y			
1	2	3	4	5	6	7	8
-	-	-	-	-	-	-	

3. Сведения о характерных точках части (частей) границы объекта

Обозначение характерных точек части границы	Существующие координаты, м		Измененные (уточненные) координаты, м		Метод определения координат характерной точки	Средняя квадратическая погрешность положения характерной точки (M _t), м	Описание обозначения точки на местности (при наличии)
	X	Y	X	Y			
1	2	3	4	5	6	7	8
-	-	-	-	-	-	-	

Схема расположения границ публичного сервитута



Масштаб 1:36400

Условные обозначения

- - Характерная точка границы, сведения о которой позволяют однозначно определить ее положение на местности
- 1 - Обозначение новой характерной точки
- :125844 - Кадастровый номер земельного участка
- 61:04:0110104 - Номер кадастрового квартала
- (grey) - Существующая часть границы, имеющиеся в ЕГРН сведения о которой достаточны для определения ее местоположения
- (cyan) - Граница объекта капитального строительства
- (green) - Граница населенного пункта
- - - (orange) - Граница зоны с особыми условиями
- (blue) - Граница кадастрового квартала
- (red) - Граница публичного сервитута
- (purple) - Местоположение инженерного сооружения

Схема расположения границ публичного сервитута

Выносной лист 1



Масштаб 1:8600

Условные обозначения

- - Характерная точка границы, сведения о которой позволяют однозначно определить ее положение на местности
- 1 - Обозначение новой характерной точки
- :125844 - Кадастровый номер земельного участка
- 61:04:0110104 - Номер кадастрового квартала
- - Существующая часть границы, имеющиеся в ЕГРН сведения о которой достаточны для определения ее местоположения
- - Граница публичного сервитута
- - Местоположение инженерного сооружения

Схема расположения границ публичного сервитута

Выносной лист 2



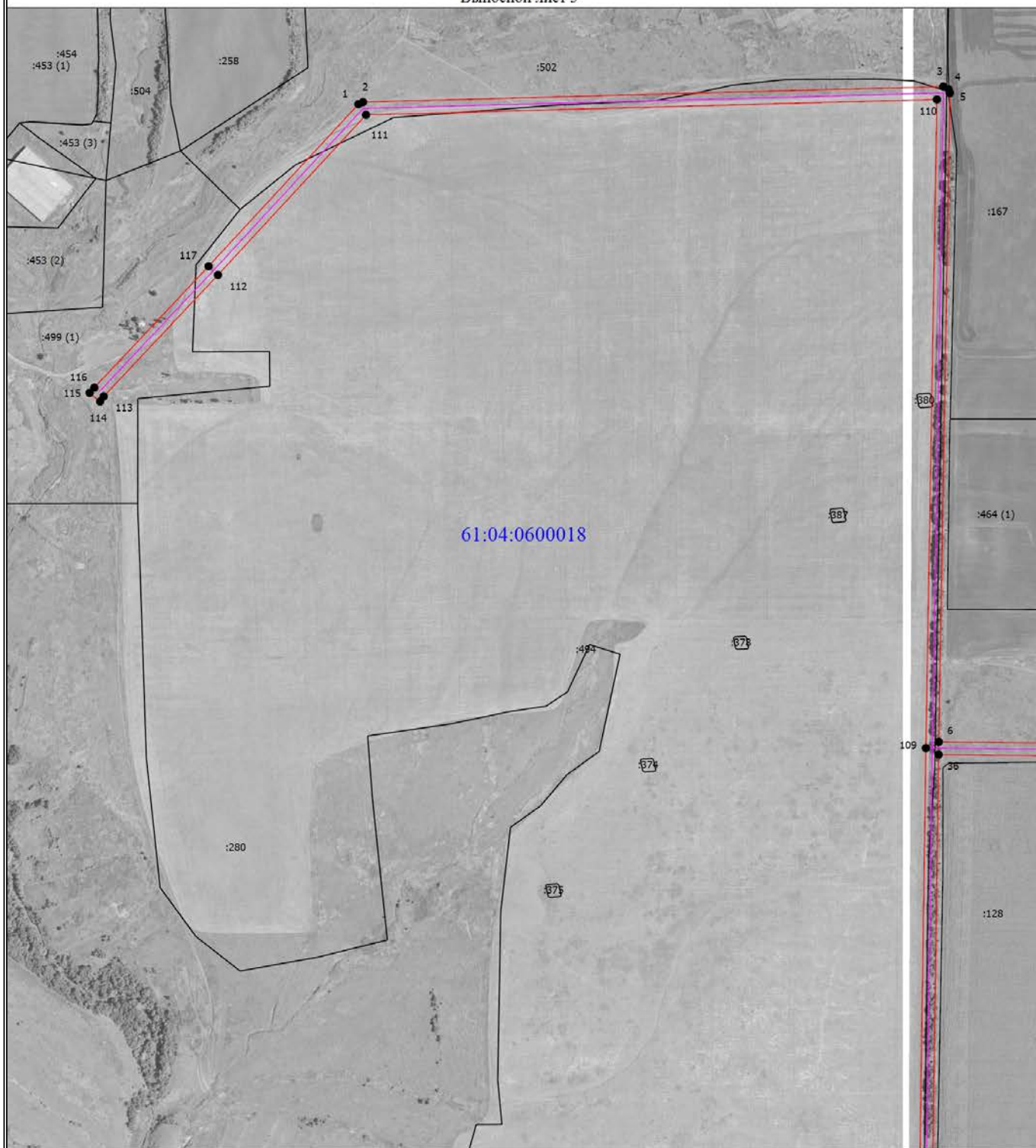
Масштаб 1:8000

Условные обозначения

- - Характерная точка границы, сведения о которой позволяют однозначно определить ее положение на местности
- 1 - Обозначение новой характерной точки
- :125844 - Кадастровый номер земельного участка
- 61:04:0110104 - Номер кадастрового квартала
- - Существующая часть границы, имеющиеся в ЕГРН сведения о которой достаточны для определения ее местоположения
- - Граница публичного сервитута
- - Местоположение инженерного сооружения

Схема расположения границ публичного сервитута

Выносной лист 3



Масштаб 1:9000

Условные обозначения

- - Характерная точка границы, сведения о которой позволяют однозначно определить ее положение на местности
- 1 - Обозначение новой характерной точки
- :125844 - Кадастровый номер земельного участка
- 61:04:0110104 - Номер кадастрового квартала
- - Существующая часть границы, имеющиеся в ЕГРН сведения о которой достаточны для определения ее местоположения
- (red) - Граница публичного сервитута
- (purple) - Местоположение инженерного сооружения

Схема расположения границ публичного сервитута

Выносной лист 4



Масштаб 1:9000

Условные обозначения

- - Характерная точка границы, сведения о которой позволяют однозначно определить ее положение на местности
- 1 - Обозначение новой характерной точки
- :125844 - Кадастровый номер земельного участка
- 61:04:0110104 - Номер кадастрового квартала
- - Существующая часть границы, имеющиеся в ЕГРН сведения о которой достаточны для определения ее местоположения
- (red) - Граница публичного сервитута
- (purple) - Местоположение инженерного сооружения

Схема расположения границ публичного сервитута

Выносной лист 5



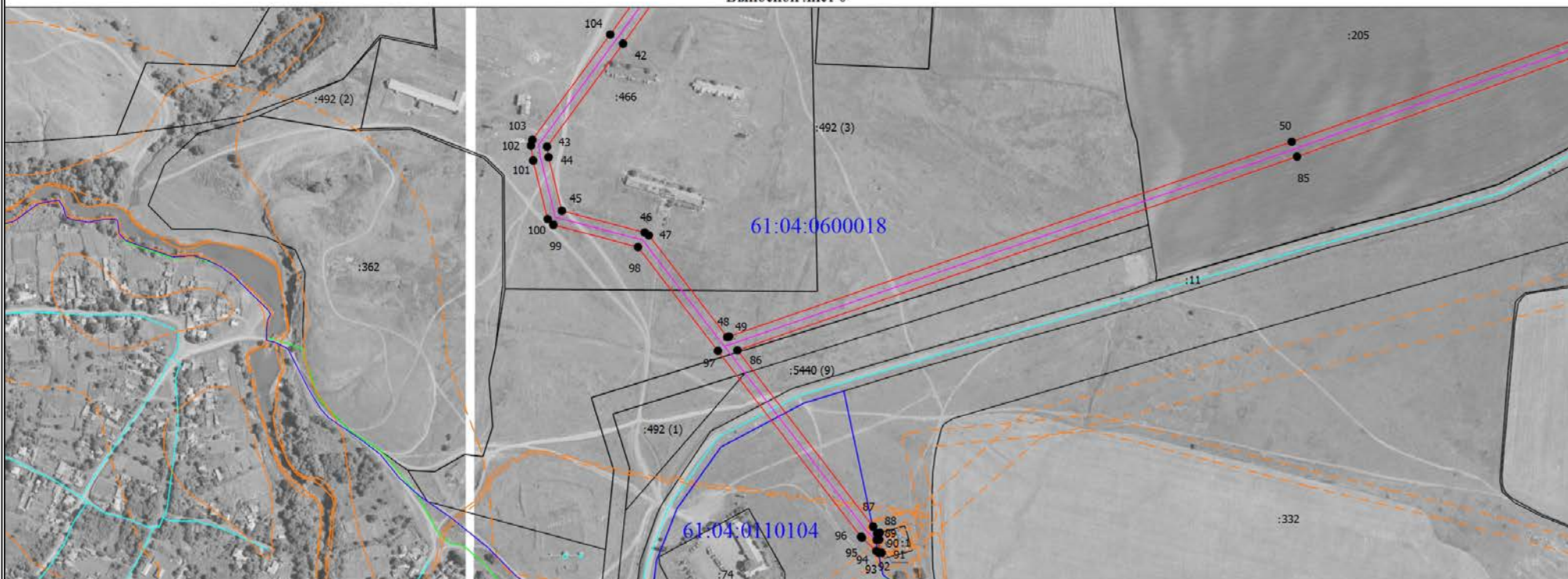
Масштаб 1:9200

Условные обозначения

- - Характерная точка границы, сведения о которой позволяют однозначно определить ее положение на местности
- 1 - Обозначение новой характерной точки
- :125844 - Кадастровый номер земельного участка
- 61:04:0110104 - Номер кадастрового квартала
- - Существующая часть границы, имеющиеся в ЕГРН сведения о которой достаточны для определения ее местоположения
- - Граница публичного сервитута
- - Местоположение инженерного сооружения

Схема расположения границ публичного сервитута

Выносной лист 6



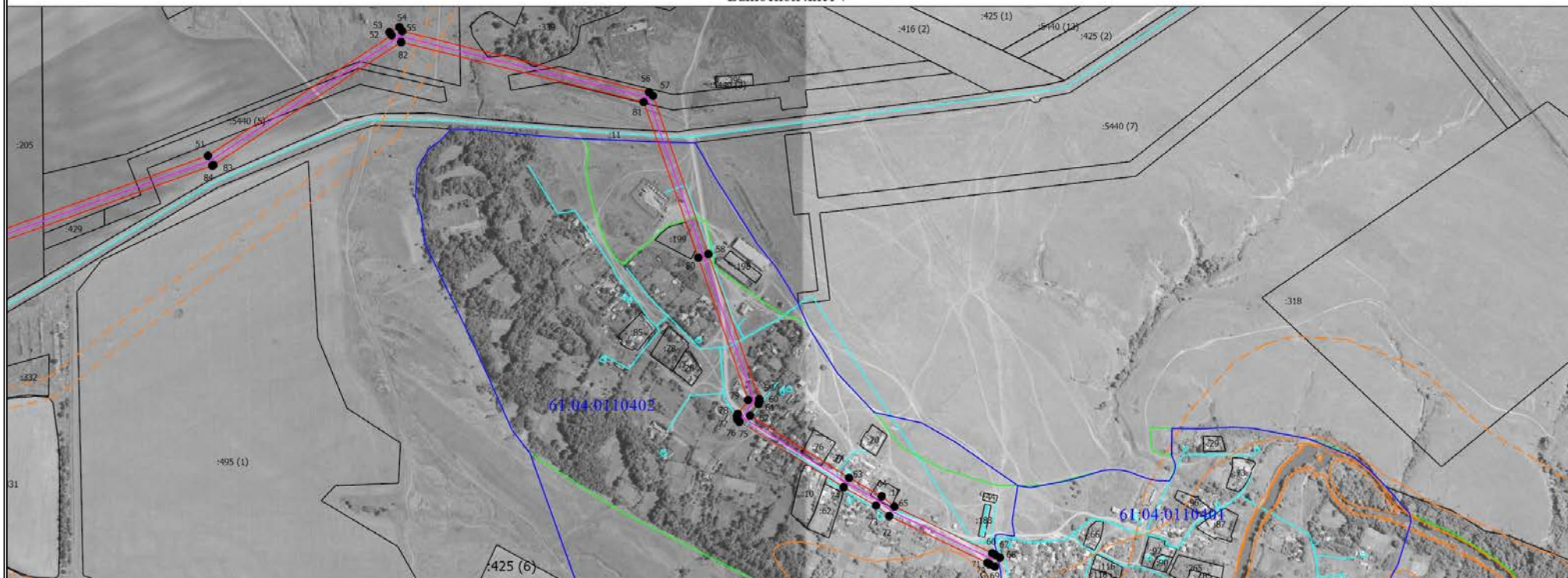
Масштаб 1:7500

Условные обозначения

- - Характерная точка границы, сведения о которой позволяют однозначно определить ее положение на местности
- 1 - Обозначение новой характерной точки
- :125844 - Кадастровый номер земельного участка
- 61:04:0110401 - Номер кадастрового квартала
- (black line) - Существующая часть границы, имеющиеся в ЕГРН сведения о которой достаточны для определения ее местоположения
- (cyan line) - Граница объекта капитального строительства
- (green line) - Граница населенного пункта
- (orange dashed line) - Граница зоны с особыми условиями
- (blue line) - Граница кадастрового квартала
- (brown line) - Граница публичного сервитута
- (purple line) - Местоположение инженерного сооружения

Схема расположения границ публичного сервитута

Вып. лист 7



Масштаб 1:10900

Условные обозначения

- - Характерная точка границы, сведения о которой позволяют однозначно определить ее положение на местности
- 1 - Обозначение новой характерной точки
- :125844 - Кадастровый номер земельного участка
- 61:04:0110104 - Номер кадастрового квартала
- (cyan) - Существующая часть границы, имеющиеся в ЕГРН сведения о которой достаточны для определения ее местоположения
- (green) - Граница объекта капитального строительства
- (orange dashed) - Граница населенного пункта
- (orange dashed) - Граница зоны с особыми условиями
- (blue) - Граница кадастрового квартала
- (red) - Граница публичного сервитута
- (purple) - Местоположение инженерного сооружения