

ОПИСАНИЕ МЕСТОПОЛОЖЕНИЯ ГРАНИЦ

Публичный сервитут ВЛ 10КВ №1 ПС ЛИТВИНОВСКАЯ

(наименование объекта, местоположение границ которого описано (далее - объект))

Раздел 1

Сведения об объекте

№ п/п	Характеристики объекта	Описание характеристик
1	2	3
1.	Местоположение объекта	Ростовская область, район Белокалитвинский
2.	Площадь объекта +/- величина погрешности определения площади (Р +/- Дельта Р)	125276 +/- 124 м ²
3.	Иные характеристики объекта	Публичный сервитут. В целях эксплуатации объекта энергетики ВЛ 10КВ №1 ПС ЛИТВИНОВСКАЯ. Срок публичного сервитута 49 лет. Владелец публичного сервитута - публичное акционерное общество «Россети Юг» ИНН 6164266561, ОГРН1076164009096, почтовый адрес: 344002, г.Ростов-на-Дону, ул.Большая садовая, д.49, адрес электронной почты office@rosseti-yug.ru

Раздел 2

Сведения о местоположении границ объекта

1. Система координат МСК-61

2. Сведения о характерных точках границ объекта

Обозначение характерных точек границ	Координаты, м		Метод определения координат характерной точки	Средняя квадратическая погрешность положения характерной точки (Mt), м	Описание обозначения точки на местности (при наличии)
	X	Y			
1	2	3	4	5	6
1	550181.64	2292394.64	Метод спутниковых геодезических измерений (определений)	0.1	-
2	550175.03	2292413.22	Метод спутниковых геодезических измерений (определений)	0.1	-
3	550153.00	2292403.22	Метод спутниковых геодезических измерений (определений)	0.1	-
4	550121.24	2292406.02	Метод спутниковых геодезических измерений (определений)	0.1	-
5	550092.23	2292410.07	Метод спутниковых геодезических измерений (определений)	0.1	-
6	550070.10	2292410.16	Метод спутниковых геодезических измерений (определений)	0.1	-
7	550038.23	2292414.17	Метод спутниковых геодезических измерений (определений)	0.1	-
8	550016.58	2292415.00	Метод спутниковых геодезических измерений (определений)	0.1	-
9	549695.18	2292904.74	Метод спутниковых геодезических измерений (определений)	0.1	-
10	549719.40	2292974.81	Метод спутниковых геодезических измерений (определений)	0.1	-
11	549700.01	2293246.11	Метод спутниковых геодезических измерений (определений)	0.1	-

2. Сведения о характерных точках границ объекта					
Обозначение характерных точек границ	Координаты, м		Метод определения координат характерной точки	Средняя квадратическая погрешность положения характерной точки (Mt), м	Описание обозначения точки на местности (при наличии)
	X	Y			
1	2	3	4	5	6
12	549697.53	2293302.13	Метод спутниковых геодезических измерений (определений)	0.1	-
13	549685.29	2293483.17	Метод спутниковых геодезических измерений (определений)	0.1	-
14	549680.73	2293514.71	Метод спутниковых геодезических измерений (определений)	0.1	-
15	549655.03	2293853.90	Метод спутниковых геодезических измерений (определений)	0.1	-
16	549648.01	2293862.70	Метод спутниковых геодезических измерений (определений)	0.1	-
17	549554.13	2293891.70	Метод спутниковых геодезических измерений (определений)	0.1	-
18	549623.24	2294038.77	Метод спутниковых геодезических измерений (определений)	0.1	-
19	549773.01	2294356.71	Метод спутниковых геодезических измерений (определений)	0.1	-
20	550170.70	2294721.28	Метод спутниковых геодезических измерений (определений)	0.1	-
21	550285.46	2294871.71	Метод спутниковых геодезических измерений (определений)	0.1	-
22	550400.64	2295220.60	Метод спутниковых геодезических измерений (определений)	0.1	-
23	550450.34	2295376.56	Метод спутниковых геодезических измерений (определений)	0.1	-
24	550539.43	2295614.20	Метод спутниковых геодезических измерений (определений)	0.1	-

2. Сведения о характерных точках границ объекта					
Обозначение характерных точек границ	Координаты, м		Метод определения координат характерной точки	Средняя квадратическая погрешность положения характерной точки (Mt), м	Описание обозначения точки на местности (при наличии)
	X	Y			
1	2	3	4	5	6
25	550494.70	2295792.64	Метод спутниковых геодезических измерений (определений)	0.1	-
26	550469.64	2295896.06	Метод спутниковых геодезических измерений (определений)	0.1	-
27	551051.05	2296589.71	Метод спутниковых геодезических измерений (определений)	0.1	-
28	551058.70	2296579.29	Метод спутниковых геодезических измерений (определений)	0.1	-
29	551075.03	2296590.97	Метод спутниковых геодезических измерений (определений)	0.1	-
30	551060.49	2296610.61	Метод спутниковых геодезических измерений (определений)	0.1	-
31	551055.54	2296624.66	Метод спутниковых геодезических измерений (определений)	0.1	-
32	551082.93	2296783.25	Метод спутниковых геодезических измерений (определений)	0.1	-
33	551111.27	2296938.03	Метод спутниковых геодезических измерений (определений)	0.1	-
34	551107.81	2296947.54	Метод спутниковых геодезических измерений (определений)	0.1	-
35	550945.77	2297081.33	Метод спутниковых геодезических измерений (определений)	0.1	-
36	550933.38	2297065.70	Метод спутниковых геодезических измерений (определений)	0.1	-
37	551090.54	2296935.86	Метод спутниковых геодезических измерений (определений)	0.1	-

2. Сведения о характерных точках границ объекта					
Обозначение характерных точек границ	Координаты, м		Метод определения координат характерной точки	Средняя квадратическая погрешность положения характерной точки (Mt), м	Описание обозначения точки на местности (при наличии)
	X	Y			
1	2	3	4	5	6
38	551063.25	2296786.80	Метод спутниковых геодезических измерений (определений)	0.1	-
39	551034.62	2296623.09	Метод спутниковых геодезических измерений (определений)	0.1	-
40	551040.23	2296607.93	Метод спутниковых геодезических измерений (определений)	0.1	-
41	550451.07	2295905.04	Метод спутниковых геодезических измерений (определений)	0.1	-
42	550449.02	2295896.26	Метод спутниковых геодезических измерений (определений)	0.1	-
43	550475.27	2295787.88	Метод спутниковых геодезических измерений (определений)	0.1	-
44	550518.90	2295615.68	Метод спутниковых геодезических измерений (определений)	0.1	-
45	550431.53	2295383.36	Метод спутниковых геодезических измерений (определений)	0.1	-
46	550381.62	2295226.78	Метод спутниковых геодезических измерений (определений)	0.1	-
47	550268.47	2294881.13	Метод спутниковых геодезических измерений (определений)	0.1	-
48	550156.54	2294735.44	Метод спутниковых геодезических измерений (определений)	0.1	-
49	549757.18	2294368.97	Метод спутниковых геодезических измерений (определений)	0.1	-
50	549611.11	2294059.93	Метод спутниковых геодезических измерений (определений)	0.1	-

2. Сведения о характерных точках границ объекта					
Обозначение характерных точек границ	Координаты, м		Метод определения координат характерной точки	Средняя квадратическая погрешность положения характерной точки (Mt), м	Описание обозначения точки на местности (при наличии)
	X	Y			
1	2	3	4	5	6
51	549539.96	2294127.87	Метод спутниковых геодезических измерений (определений)	0.1	-
52	549516.04	2294135.61	Метод спутниковых геодезических измерений (определений)	0.1	-
53	549509.70	2294116.32	Метод спутниковых геодезических измерений (определений)	0.1	-
54	549529.56	2294110.18	Метод спутниковых геодезических измерений (определений)	0.1	-
55	549602.12	2294040.85	Метод спутниковых геодезических измерений (определений)	0.1	-
56	549538.24	2293904.92	Метод спутниковых геодезических измерений (определений)	0.1	-
57	549469.43	2293997.49	Метод спутниковых геодезических измерений (определений)	0.1	-
58	549462.86	2294001.42	Метод спутниковых геодезических измерений (определений)	0.1	-
59	549279.65	2294028.52	Метод спутниковых геодезических измерений (определений)	0.1	-
60	549266.55	2294033.56	Метод спутниковых геодезических измерений (определений)	0.1	-
61	549260.71	2294013.85	Метод спутниковых геодезических измерений (определений)	0.1	-
62	549275.74	2294008.88	Метод спутниковых геодезических измерений (определений)	0.1	-
63	549455.84	2293982.24	Метод спутниковых геодезических измерений (определений)	0.1	-

2. Сведения о характерных точках границ объекта					
Обозначение характерных точек границ	Координаты, м		Метод определения координат характерной точки	Средняя квадратическая погрешность положения характерной точки (Mt), м	Описание обозначения точки на местности (при наличии)
	X	Y			
1	2	3	4	5	6
64	549534.67	2293876.94	Метод спутниковых геодезических измерений (определений)	0.1	-
65	549635.60	2293845.60	Метод спутниковых геодезических измерений (определений)	0.1	-
66	549660.77	2293513.42	Метод спутниковых геодезических измерений (определений)	0.1	-
67	549659.68	2293482.39	Метод спутниковых геодезических измерений (определений)	0.1	-
68	549672.74	2293300.82	Метод спутниковых геодезических измерений (определений)	0.1	-
69	549680.07	2293244.53	Метод спутниковых геодезических измерений (определений)	0.1	-
70	549699.16	2292977.16	Метод спутниковых геодезических измерений (определений)	0.1	-
71	549674.67	2292906.65	Метод спутниковых геодезических измерений (определений)	0.1	-
72	549675.76	2292897.88	Метод спутниковых геодезических измерений (определений)	0.1	-
73	550002.70	2292399.71	Метод спутниковых геодезических измерений (определений)	0.1	-
74	550010.69	2292395.20	Метод спутниковых геодезических измерений (определений)	0.1	-
75	550031.48	2292394.44	Метод спутниковых геодезических измерений (определений)	0.1	-
76	550086.66	2292311.14	Метод спутниковых геодезических измерений (определений)	0.1	-

2. Сведения о характерных точках границ объекта					
Обозначение характерных точек границ	Координаты, м		Метод определения координат характерной точки	Средняя квадратическая погрешность положения характерной точки (Mt), м	Описание обозначения точки на местности (при наличии)
	X	Y			
1	2	3	4	5	6
77	550092.75	2292286.31	Метод спутниковых геодезических измерений (определений)	0.1	-
78	550087.39	2292285.29	Метод спутниковых геодезических измерений (определений)	0.1	-
79	550097.32	2292282.16	Метод спутниковых геодезических измерений (определений)	0.1	-
80	550092.32	2292266.91	Метод спутниковых геодезических измерений (определений)	0.1	-
81	550104.69	2292265.88	Метод спутниковых геодезических измерений (определений)	0.1	-
82	550110.88	2292267.33	Метод спутниковых геодезических измерений (определений)	0.1	-
83	550114.87	2292272.05	Метод спутниковых геодезических измерений (определений)	0.1	-
84	550115.33	2292278.21	Метод спутниковых геодезических измерений (определений)	0.1	-
85	550104.29	2292320.73	Метод спутниковых геодезических измерений (определений)	0.1	-
86	550057.34	2292391.61	Метод спутниковых геодезических измерений (определений)	0.1	-
87	550068.23	2292390.24	Метод спутниковых геодезических измерений (определений)	0.1	-
88	550090.15	2292390.16	Метод спутниковых геодезических измерений (определений)	0.1	-
89	550118.73	2292386.18	Метод спутниковых геодезических измерений (определений)	0.1	-

2. Сведения о характерных точках границ объекта

Обозначение характерных точек границ	Координаты, м		Метод определения координат характерной точки	Средняя квадратическая погрешность положения характерной точки (Mt), м	Описание обозначения точки на местности (при наличии)
	X	Y			
1	2	3	4	5	6
90	550153.87	2292383.06	Метод спутниковых геодезических измерений (определений)	0.1	-
91	550158.91	2292383.93	Метод спутниковых геодезических измерений (определений)	0.1	-
1	550181.64	2292394.64	Метод спутниковых геодезических измерений (определений)	0.1	-

3. Сведения о характерных точках части (частей) границы объекта

Обозначение характерных точек части границы	Координаты, м		Метод определения координат характерной точки	Средняя квадратическая погрешность положения характерной точки (Mt), м	Описание обозначения точки на местности (при наличии)
	X	Y			
1	2	3	4	5	6
-	-	-	-	-	-

--	--	--	--	--	--

Раздел 3

Сведения о местоположении измененных (уточненных) границ объекта

1. Система координат -

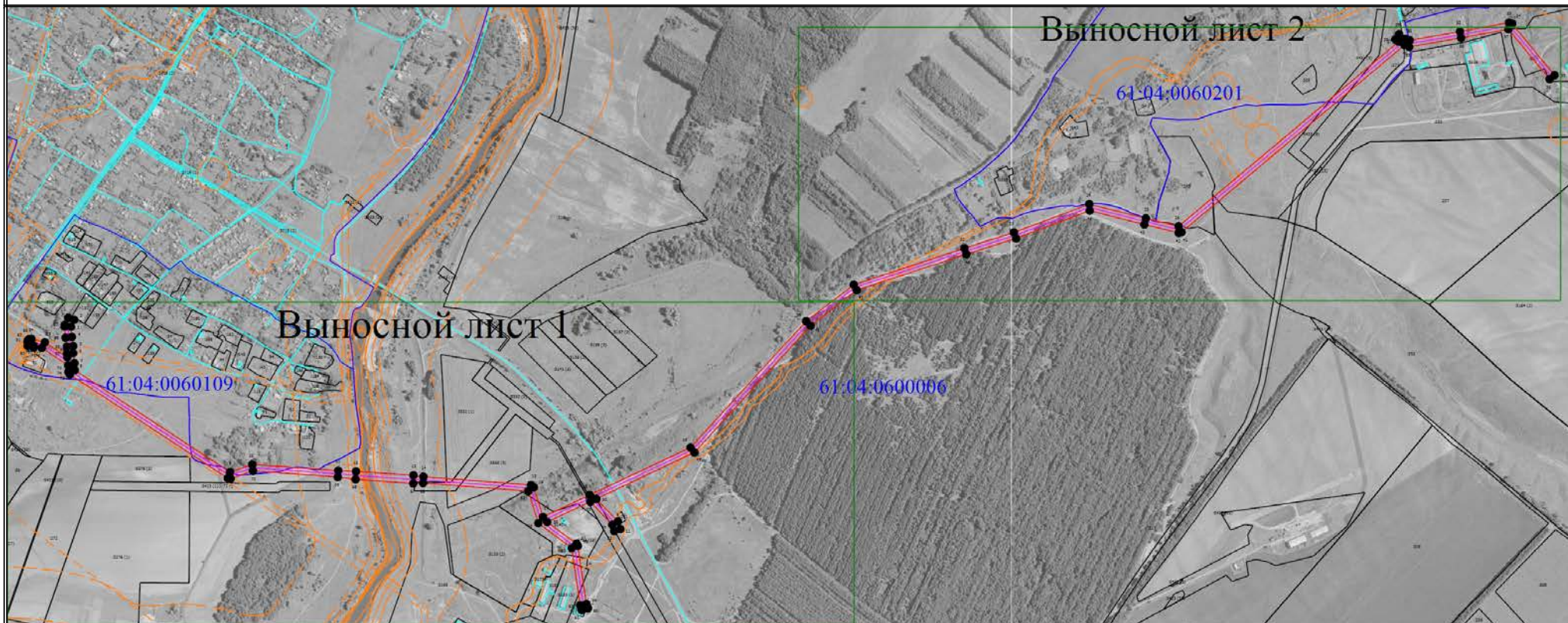
2. Сведения о характерных точках границ объекта

Обозначение характерных точек границ	Существующие координаты, м		Измененные (уточненные) координаты, м		Метод определения координат характерной точки	Средняя квадратическая погрешность положения характерной точки (M _t), м	Описание обозначения точки на местности (при наличии)
	X	Y	X	Y			
1	2	3	4	5	6	7	8
-	-	-	-	-	-	-	

3. Сведения о характерных точках части (частей) границы объекта

Обозначение характерных точек части границы	Существующие координаты, м		Измененные (уточненные) координаты, м		Метод определения координат характерной точки	Средняя квадратическая погрешность положения характерной точки (M _t), м	Описание обозначения точки на местности (при наличии)
	X	Y	X	Y			
1	2	3	4	5	6	7	8
-	-	-	-	-	-	-	

Схема расположения границ публичного сервитута



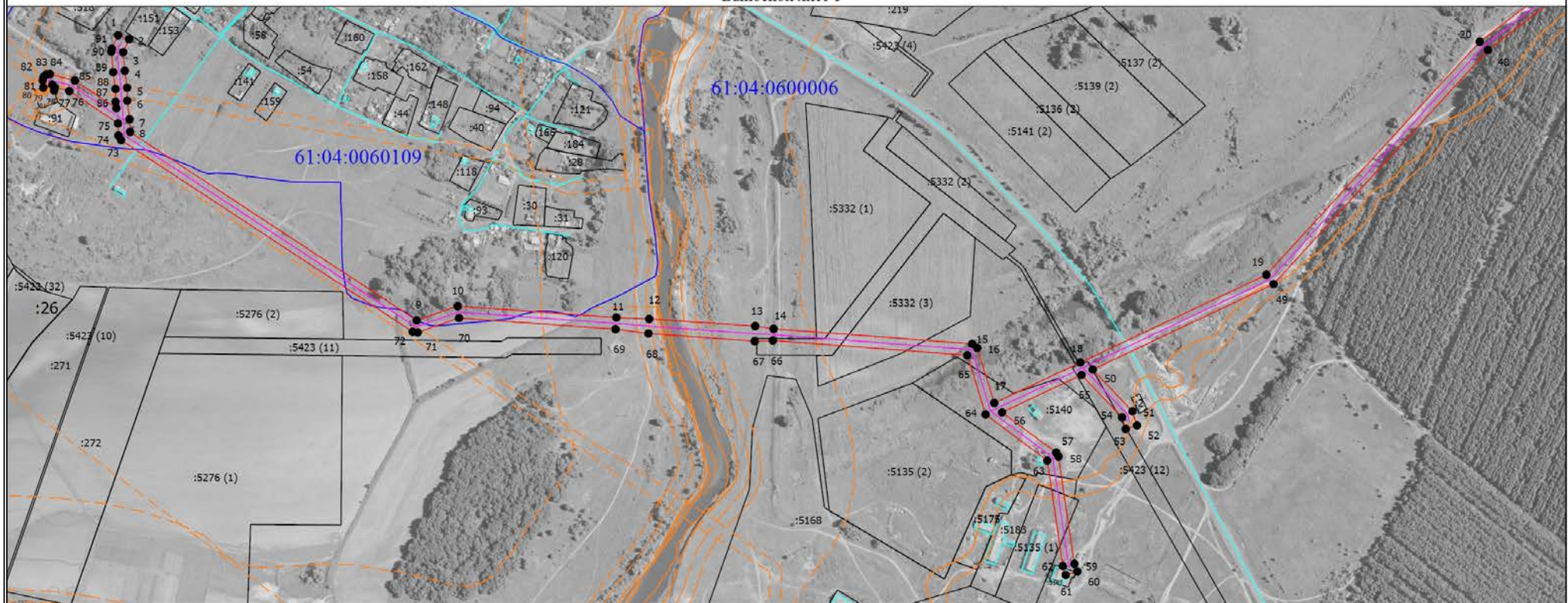
Масштаб 1:18500

Условные обозначения

- - Характерная точка границы, сведения о которой позволяют однозначно определить ее положение на местности
- 1 - Обозначение новой характерной точки
- :125844 - Кадастровый номер земельного участка
- 61:04:0060109 - Номер кадастрового квартала
- (black) - Существующая часть границы, имеющиеся в ЕГРН сведения о которой достаточны для определения ее местоположения
- (cyan) - Граница объекта капитального строительства
- (orange dashed) - Граница зоны с особыми условиями
- (blue) - Граница кадастрового квартала
- (red) - Граница публичного сервитута
- (pink) - Местоположение инженерного сооружения

Схема расположения границ публичного сервитута

Выносной лист 1



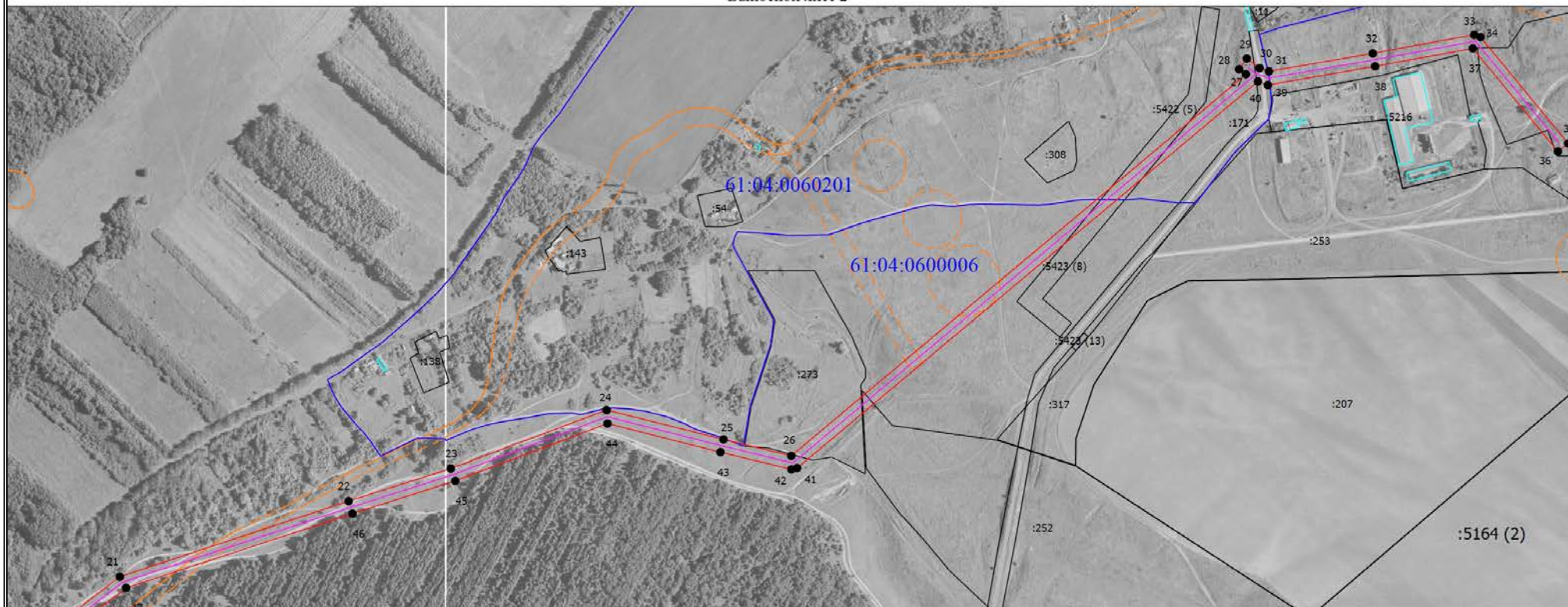
Масштаб 1:10000

Условные обозначения

- - Характерная точка границы, сведения о которой позволяют однозначно определить ее положение на местности
- 1 - Обозначение новой характерной точки
- :125844 - Кадастровый номер земельного участка
- 61:04:0060201 - Номер кадастрового квартала
- (black line) - Существующая часть границы, имеющиеся в ЕГРН сведения о которой достаточны для определения ее местоположения
- (cyan line) - Граница объекта капитального строительства
- (orange dashed line) - Граница зоны с особыми условиями
- (blue line) - Граница кадастрового квартала
- (red line) - Граница публичного сервитута
- (purple line) - Местоположение инженерного сооружения

Схема расположения границ публичного сервитута

Выносной лист 2



Масштаб 1:9000

Условные обозначения

- - Характерная точка границы, сведения о которой позволяют однозначно определить ее положение на местности
- 1 - Обозначение новой характерной точки
- :125844 - Кадастровый номер земельного участка
- 61:04:0060109 - Номер кадастрового квартала
- (black line) - Существующая часть границы, имеющиеся в ЕГРН сведения о которой достаточны для определения ее местоположения
- (solid blue line) - Граница объекта капитального строительства
- - - (dashed orange line) - Граница зоны с особыми условиями
- (solid blue line) - Граница кадастрового квартала
- (red line) - Граница публичного сервитута
- (pink line) - Местоположение инженерного сооружения