

ОПИСАНИЕ МЕСТОПОЛОЖЕНИЯ ГРАНИЦ

Публичный сервитут ВЛ 10КВ №2 ПС ЛИТВИНОВСКАЯ

(наименование объекта, местоположение границ которого описано (далее - объект))

Раздел 1

Сведения об объекте

№ п/п	Характеристики объекта	Описание характеристик
1	2	3
1.	Местоположение объекта	Ростовская область, район Белокалитвинский
2.	Площадь объекта +/- величина погрешности определения площади (Р +/- Дельта Р)	90245 +/- 105 м ²
3.	Иные характеристики объекта	Публичный сервитут. В целях эксплуатации объекта энергетики ВЛ 10КВ №2 ПС ЛИТВИНОВСКАЯ. Срок публичного сервитута 49 лет. Владелец публичного сервитута - публичное акционерное общество «Россети Юг» ИНН 6164266561, ОГРН1076164009096, почтовый адрес: 344002, г.Ростов-на-Дону, ул.Большая садовая, д.49, адрес электронной почты office@rosseti-yug.ru

Раздел 2**Сведения о местоположении границ объекта**

1. Система координат МСК-61

2. Сведения о характерных точках границ объекта

Обозначение характерных точек границ	Координаты, м		Метод определения координат характерной точки	Средняя квадратическая погрешность положения характерной точки (Mt), м	Описание обозначения точки на местности (при наличии)
	X	Y			
1	2	3	4	5	6
1	551706.95	2292607.53	Метод спутниковых геодезических измерений (определений)	0.1	-
2	551883.10	2292853.91	Метод спутниковых геодезических измерений (определений)	0.1	-
3	551977.35	2293035.32	Метод спутниковых геодезических измерений (определений)	0.1	-
4	552306.86	2293102.66	Метод спутниковых геодезических измерений (определений)	0.1	-
5	552312.34	2293105.83	Метод спутниковых геодезических измерений (определений)	0.1	-
6	552542.64	2293365.61	Метод спутниковых геодезических измерений (определений)	0.1	-
7	552545.22	2293373.09	Метод спутниковых геодезических измерений (определений)	0.1	-
8	552541.75	2293379.76	Метод спутниковых геодезических измерений (определений)	0.1	-
9	552283.42	2293606.25	Метод спутниковых геодезических измерений (определений)	0.1	-
10	552271.67	2293606.08	Метод спутниковых геодезических измерений (определений)	0.1	-
11	552269.10	2293604.16	Метод спутниковых геодезических измерений (определений)	0.1	-

2. Сведения о характерных точках границ объекта					
Обозначение характерных точек границ	Координаты, м		Метод определения координат характерной точки	Средняя квадратическая погрешность положения характерной точки (Mt), м	Описание обозначения точки на местности (при наличии)
	X	Y			
1	2	3	4	5	6
12	552263.44	2293595.84	Метод спутниковых геодезических измерений (определений)	0.1	-
13	552272.46	2293583.66	Метод спутниковых геодезических измерений (определений)	0.1	-
14	552275.85	2293586.37	Метод спутниковых геодезических измерений (определений)	0.1	-
15	552521.01	2293371.35	Метод спутниковых геодезических измерений (определений)	0.1	-
16	552299.59	2293121.59	Метод спутниковых геодезических измерений (определений)	0.1	-
17	551972.06	2293054.65	Метод спутниковых геодезических измерений (определений)	0.1	-
18	551965.15	2293058.11	Метод спутниковых геодезических измерений (определений)	0.1	-
19	551955.88	2293059.64	Метод спутниковых геодезических измерений (определений)	0.1	-
20	551949.02	2293047.24	Метод спутниковых геодезических измерений (определений)	0.1	-
21	551957.12	2293039.76	Метод спутниковых геодезических измерений (определений)	0.1	-
22	551865.68	2292863.76	Метод спутниковых геодезических измерений (определений)	0.1	-
23	551694.42	2292624.42	Метод спутниковых геодезических измерений (определений)	0.1	-
24	551563.09	2292572.35	Метод спутниковых геодезических измерений (определений)	0.1	-

2. Сведения о характерных точках границ объекта					
Обозначение характерных точек границ	Координаты, м		Метод определения координат характерной точки	Средняя квадратическая погрешность положения характерной точки (Mt), м	Описание обозначения точки на местности (при наличии)
	X	Y			
1	2	3	4	5	6
25	551497.47	2292677.98	Метод спутниковых геодезических измерений (определений)	0.1	-
26	551495.21	2292680.52	Метод спутниковых геодезических измерений (определений)	0.1	-
27	551483.46	2292681.04	Метод спутниковых геодезических измерений (определений)	0.1	-
28	551479.61	2292676.21	Метод спутниковых геодезических измерений (определений)	0.1	-
29	551474.65	2292662.98	Метод спутниковых геодезических измерений (определений)	0.1	-
30	551474.26	2292653.06	Метод спутниковых геодезических измерений (определений)	0.1	-
31	551487.43	2292648.29	Метод спутниковых геодезических измерений (определений)	0.1	-
32	551490.13	2292651.89	Метод спутниковых геодезических измерений (определений)	0.1	-
33	551544.28	2292564.72	Метод спутниковых геодезических измерений (определений)	0.1	-
34	551496.99	2292545.15	Метод спутниковых геодезических измерений (определений)	0.1	-
35	551439.10	2292513.66	Метод спутниковых геодезических измерений (определений)	0.1	-
36	551395.43	2292496.48	Метод спутниковых геодезических измерений (определений)	0.1	-
37	551236.80	2292423.04	Метод спутниковых геодезических измерений (определений)	0.1	-

2. Сведения о характерных точках границ объекта					
Обозначение характерных точек границ	Координаты, м		Метод определения координат характерной точки	Средняя квадратическая погрешность положения характерной точки (Mt), м	Описание обозначения точки на местности (при наличии)
	X	Y			
1	2	3	4	5	6
38	551210.40	2292460.06	Метод спутниковых геодезических измерений (определений)	0.1	-
39	551178.16	2292502.79	Метод спутниковых геодезических измерений (определений)	0.1	-
40	551138.38	2292533.99	Метод спутниковых геодезических измерений (определений)	0.1	-
41	551113.71	2292576.04	Метод спутниковых геодезических измерений (определений)	0.1	-
42	551048.32	2292686.41	Метод спутниковых геодезических измерений (определений)	0.1	-
43	551181.77	2292760.06	Метод спутниковых геодезических измерений (определений)	0.1	-
44	551216.15	2292780.64	Метод спутниковых геодезических измерений (определений)	0.1	-
45	551227.40	2292792.34	Метод спутниковых геодезических измерений (определений)	0.1	-
46	551214.38	2292807.52	Метод спутниковых геодезических измерений (определений)	0.1	-
47	551203.36	2292796.29	Метод спутниковых геодезических измерений (определений)	0.1	-
48	551171.95	2292777.49	Метод спутниковых геодезических измерений (определений)	0.1	-
49	551038.12	2292703.62	Метод спутниковых геодезических измерений (определений)	0.1	-
50	550990.96	2292783.06	Метод спутниковых геодезических измерений (определений)	0.1	-

2. Сведения о характерных точках границ объекта					
Обозначение характерных точек границ	Координаты, м		Метод определения координат характерной точки	Средняя квадратическая погрешность положения характерной точки (Mt), м	Описание обозначения точки на местности (при наличии)
	X	Y			
1	2	3	4	5	6
51	551022.23	2292794.38	Метод спутниковых геодезических измерений (определений)	0.1	-
52	551026.49	2292797.36	Метод спутниковых геодезических измерений (определений)	0.1	-
53	551050.58	2292829.07	Метод спутниковых геодезических измерений (определений)	0.1	-
54	551052.64	2292858.85	Метод спутниковых геодезических измерений (определений)	0.1	-
55	551051.36	2292864.46	Метод спутниковых геодезических измерений (определений)	0.1	-
56	551026.48	2292908.45	Метод спутниковых геодезических измерений (определений)	0.1	-
57	551029.58	2292914.66	Метод спутниковых геодезических измерений (определений)	0.1	-
58	551020.18	2292924.60	Метод спутниковых геодезических измерений (определений)	0.1	-
59	551011.19	2292920.19	Метод спутниковых геодезических измерений (определений)	0.1	-
60	551007.50	2292916.64	Метод спутниковых геодезических измерений (определений)	0.1	-
61	551004.50	2292910.57	Метод спутниковых геодезических измерений (определений)	0.1	-
62	551005.73	2292904.51	Метод спутниковых геодезических измерений (определений)	0.1	-
63	551032.48	2292857.23	Метод спутниковых геодезических измерений (определений)	0.1	-

2. Сведения о характерных точках границ объекта					
Обозначение характерных точек границ	Координаты, м		Метод определения координат характерной точки	Средняя квадратическая погрешность положения характерной точки (Mt), м	Описание обозначения точки на местности (при наличии)
	X	Y			
1	2	3	4	5	6
64	551030.85	2292833.69	Метод спутниковых геодезических измерений (определений)	0.1	-
65	551012.89	2292812.28	Метод спутниковых геодезических измерений (определений)	0.1	-
66	550975.69	2292798.81	Метод спутниковых геодезических измерений (определений)	0.1	-
67	550970.68	2292800.10	Метод спутниковых геодезических измерений (определений)	0.1	-
68	550960.57	2292799.56	Метод спутниковых геодезических измерений (определений)	0.1	-
69	550957.03	2292782.31	Метод спутниковых геодезических измерений (определений)	0.1	-
70	550969.70	2292779.70	Метод спутниковых геодезических измерений (определений)	0.1	-
71	551025.86	2292685.09	Метод спутниковых геодезических измерений (определений)	0.1	-
72	551094.41	2292569.38	Метод спутниковых геодезических измерений (определений)	0.1	-
73	551091.66	2292553.92	Метод спутниковых геодезических измерений (определений)	0.1	-
74	551093.58	2292544.33	Метод спутниковых геодезических измерений (определений)	0.1	-
75	551104.00	2292543.45	Метод спутниковых геодезических измерений (определений)	0.1	-
76	551108.14	2292546.01	Метод спутниковых геодезических измерений (определений)	0.1	-

2. Сведения о характерных точках границ объекта					
Обозначение характерных точек границ	Координаты, м		Метод определения координат характерной точки	Средняя квадратическая погрешность положения характерной точки (Mt), м	Описание обозначения точки на местности (при наличии)
	X	Y			
1	2	3	4	5	6
77	551122.09	2292522.23	Метод спутниковых геодезических измерений (определений)	0.1	-
78	551164.76	2292487.88	Метод спутниковых геодезических измерений (определений)	0.1	-
79	551194.18	2292448.36	Метод спутниковых геодезических измерений (определений)	0.1	-
80	551218.76	2292413.89	Метод спутниковых геодезических измерений (определений)	0.1	-
81	551202.95	2292404.68	Метод спутниковых геодезических измерений (определений)	0.1	-
82	551184.27	2292384.13	Метод спутниковых геодезических измерений (определений)	0.1	-
83	551092.89	2292342.31	Метод спутниковых геодезических измерений (определений)	0.1	-
84	550930.12	2292291.09	Метод спутниковых геодезических измерений (определений)	0.1	-
85	550828.32	2292258.96	Метод спутниковых геодезических измерений (определений)	0.1	-
86	550787.02	2292255.38	Метод спутниковых геодезических измерений (определений)	0.1	-
87	550556.18	2292177.08	Метод спутниковых геодезических измерений (определений)	0.1	-
88	550473.36	2292294.28	Метод спутниковых геодезических измерений (определений)	0.1	-
89	550424.13	2292364.04	Метод спутниковых геодезических измерений (определений)	0.1	-

2. Сведения о характерных точках границ объекта					
Обозначение характерных точек границ	Координаты, м		Метод определения координат характерной точки	Средняя квадратическая погрешность положения характерной точки (Mt), м	Описание обозначения точки на местности (при наличии)
	X	Y			
1	2	3	4	5	6
90	550417.84	2292368.24	Метод спутниковых геодезических измерений (определений)	0.1	-
91	550410.20	2292366.46	Метод спутниковых геодезических измерений (определений)	0.1	-
92	550311.54	2292297.08	Метод спутниковых геодезических измерений (определений)	0.1	-
93	550264.35	2292285.09	Метод спутниковых геодезических измерений (определений)	0.1	-
94	550261.23	2292290.06	Метод спутниковых геодезических измерений (определений)	0.1	-
95	550254.65	2292288.13	Метод спутниковых геодезических измерений (определений)	0.1	-
96	550244.09	2292295.25	Метод спутниковых геодезических измерений (определений)	0.1	-
97	550240.23	2292296.81	Метод спутниковых геодезических измерений (определений)	0.1	-
98	550234.11	2292295.95	Метод спутниковых геодезических измерений (определений)	0.1	-
99	550157.10	2292258.39	Метод спутниковых геодезических измерений (определений)	0.1	-
100	550109.20	2292279.01	Метод спутниковых геодезических измерений (определений)	0.1	-
101	550097.32	2292282.16	Метод спутниковых геодезических измерений (определений)	0.1	-
102	550091.00	2292262.86	Метод спутниковых геодезических измерений (определений)	0.1	-

2. Сведения о характерных точках границ объекта					
Обозначение характерных точек границ	Координаты, м		Метод определения координат характерной точки	Средняя квадратическая погрешность положения характерной точки (Mt), м	Описание обозначения точки на местности (при наличии)
	X	Y			
1	2	3	4	5	6
103	550103.70	2292259.76	Метод спутниковых геодезических измерений (определений)	0.1	-
104	550153.37	2292238.21	Метод спутниковых геодезических измерений (определений)	0.1	-
105	550157.38	2292237.17	Метод спутниковых геодезических измерений (определений)	0.1	-
106	550161.73	2292238.40	Метод спутниковых геодезических измерений (определений)	0.1	-
107	550237.69	2292275.44	Метод спутниковых геодезических измерений (определений)	0.1	-
108	550253.09	2292265.05	Метод спутниковых геодезических измерений (определений)	0.1	-
109	550258.15	2292263.42	Метод спутниковых геодезических измерений (определений)	0.1	-
110	550263.31	2292264.19	Метод спутниковых геодезических измерений (определений)	0.1	-
111	550320.43	2292278.75	Метод спутниковых геодезических измерений (определений)	0.1	-
112	550413.54	2292344.35	Метод спутниковых геодезических измерений (определений)	0.1	-
113	550452.59	2292289.02	Метод спутниковых геодезических измерений (определений)	0.1	-
114	550434.29	2292267.08	Метод спутниковых геодезических измерений (определений)	0.1	-
115	550371.64	2292199.37	Метод спутниковых геодезических измерений (определений)	0.1	-

2. Сведения о характерных точках границ объекта					
Обозначение характерных точек границ	Координаты, м		Метод определения координат характерной точки	Средняя квадратическая погрешность положения характерной точки (Mt), м	Описание обозначения точки на местности (при наличии)
	X	Y			
1	2	3	4	5	6
116	550374.69	2292188.01	Метод спутниковых геодезических измерений (определений)	0.1	-
117	550379.88	2292183.81	Метод спутниковых геодезических измерений (определений)	0.1	-
118	550388.64	2292180.50	Метод спутниковых геодезических измерений (определений)	0.1	-
119	550398.04	2292191.06	Метод спутниковых геодезических измерений (определений)	0.1	-
120	550394.75	2292195.84	Метод спутниковых геодезических измерений (определений)	0.1	-
121	550449.06	2292253.59	Метод спутниковых геодезических измерений (определений)	0.1	-
122	550464.54	2292272.12	Метод спутниковых геодезических измерений (определений)	0.1	-
123	550544.16	2292159.44	Метод спутниковых геодезических измерений (определений)	0.1	-
124	550555.54	2292155.74	Метод спутниковых геодезических измерений (определений)	0.1	-
125	550792.26	2292236.04	Метод спутниковых геодезических измерений (определений)	0.1	-
126	550831.03	2292239.11	Метод спутниковых геодезических измерений (определений)	0.1	-
127	550923.57	2292268.05	Метод спутниковых геодезических измерений (определений)	0.1	-
128	550933.08	2292266.63	Метод спутниковых геодезических измерений (определений)	0.1	-

2. Сведения о характерных точках границ объекта					
Обозначение характерных точек границ	Координаты, м		Метод определения координат характерной точки	Средняя квадратическая погрешность положения характерной точки (Mt), м	Описание обозначения точки на местности (при наличии)
	X	Y			
1	2	3	4	5	6
129	550938.66	2292272.81	Метод спутниковых геодезических измерений (определений)	0.1	-
130	551100.03	2292323.58	Метод спутниковых геодезических измерений (определений)	0.1	-
131	551194.46	2292366.80	Метод спутниковых геодезических измерений (определений)	0.1	-
132	551216.61	2292389.97	Метод спутниковых геодезических измерений (определений)	0.1	-
133	551237.96	2292401.54	Метод спутниковых геодезических измерений (определений)	0.1	-
134	551403.02	2292477.98	Метод спутниковых геодезических измерений (определений)	0.1	-
135	551447.63	2292495.50	Метод спутниковых геодезических измерений (определений)	0.1	-
136	551505.99	2292527.28	Метод спутниковых геодезических измерений (определений)	0.1	-
137	551562.75	2292550.70	Метод спутниковых геодезических измерений (определений)	0.1	-
1	551706.95	2292607.53	Метод спутниковых геодезических измерений (определений)	0.1	-
3. Сведения о характерных точках части (частей) границы объекта					
Обозначение характерных точек части границы	Координаты, м		Метод определения координат характерной точки	Средняя квадратическая погрешность положения характерной точки (Mt), м	Описание обозначения точки на местности (при наличии)
	X	Y			
1	2	3	4	5	6
-	-	-	-	-	-

Раздел 3

Сведения о местоположении измененных (уточненных) границ объекта

1. Система координат -

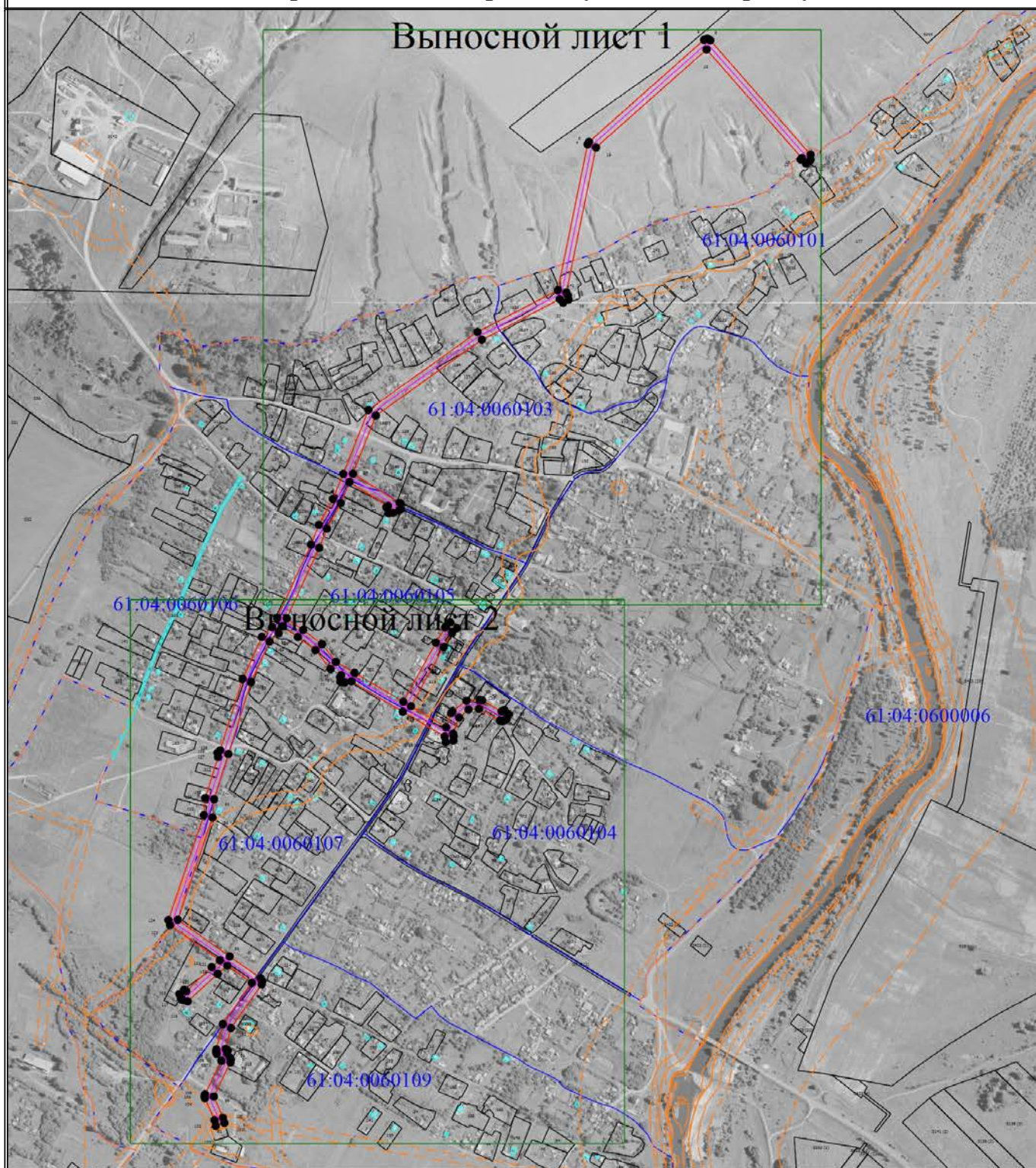
2. Сведения о характерных точках границ объекта

Обозначение характерных точек границ	Существующие координаты, м		Измененные (уточненные) координаты, м		Метод определения координат характерной точки	Средняя квадратическая погрешность положения характерной точки (M _t), м	Описание обозначения точки на местности (при наличии)
	X	Y	X	Y			
1	2	3	4	5	6	7	8
-	-	-	-	-	-	-	

3. Сведения о характерных точках части (частей) границы объекта

Обозначение характерных точек части границы	Существующие координаты, м		Измененные (уточненные) координаты, м		Метод определения координат характерной точки	Средняя квадратическая погрешность положения характерной точки (M _t), м	Описание обозначения точки на местности (при наличии)
	X	Y	X	Y			
1	2	3	4	5	6	7	8
-	-	-	-	-	-	-	

Схема расположения границ публичного сервитута



Масштаб 1:13000

Условные обозначения

- - Характерная точка границы, сведения о которой позволяют однозначно определить ее положение на местности
- 1 - Обозначение новой характерной точки
- :125844 - Кадастровый номер земельного участка
- 61:04:0060101 - Номер кадастрового квартала
- - Существующая часть границы, имеющиеся в ЕГРН сведения о которой достаточны для определения ее местоположения
- - Граница объекта капитального строительства
- - - - - Граница зоны с особыми условиями
- - - - - Граница кадастрового квартала

Схема расположения границ публичного сервитута

Выносной лист 1



Масштаб 1:7000

Условные обозначения

- - Характерная точка границы, сведения о которой позволяют однозначно определить ее положение на местности
- 1 - Обозначение новой характерной точки
- :125844 - Кадастровый номер земельного участка
- 61:04:0060101 - Номер кадастрового квартала
- - Существующая часть границы, имеющиеся в ЕГРН сведения о которой достаточны для определения ее местоположения
- - Граница объекта капитального строительства
- - - - - Граница зоны с особыми условиями
- - - - - Граница кадастрового квартала

Схема расположения границ публичного сервитута

Выносной лист 2



Масштаб 1:6200

Условные обозначения

- - Характерная точка границы, сведения о которой позволяют однозначно определить ее положение на местности
- 1 - Обозначение новой характерной точки
- :125844 - Кадастровый номер земельного участка
- 61:04:0060101 - Номер кадастрового квартала
- - Существующая часть границы, имеющаяся в ЕГРН сведения о которой достаточны для определения ее местоположения
- - Граница объекта капитального строительства
- - - - - Граница зоны с особыми условиями
- - - - - Граница кадастрового квартала