

ОПИСАНИЕ МЕСТОПОЛОЖЕНИЯ ГРАНИЦ

Публичный сервитут ВЛ 10КВ №3 ПС ЛИТВИНОВСКАЯ

(наименование объекта, местоположение границ которого описано (далее - объект))

Раздел 1

Сведения об объекте

№ п/п	Характеристики объекта	Описание характеристик
1	2	3
1.	Местоположение объекта	Ростовская область, район Белокалитвинский
2.	Площадь объекта +/- величина погрешности определения площади (Р +/- Дельта Р)	111968 +/- 117 м ²
3.	Иные характеристики объекта	Публичный сервитут. В целях эксплуатации объекта энергетики ВЛ 10КВ №3 ПС ЛИТВИНОВСКАЯ. Срок публичного сервитута 49 лет. Владелец публичного сервитута - публичное акционерное общество «Россети Юг» ИНН 6164266561, ОГРН1076164009096, почтовый адрес: 344002, г.Ростов-на-Дону, ул.Большая садовая, д.49, адрес электронной почты office@rosseti-yug.ru

Раздел 2**Сведения о местоположении границ объекта**

1. Система координат МСК-61

2. Сведения о характерных точках границ объекта

Обозначение характерных точек границ	Координаты, м		Метод определения координат характерной точки	Средняя квадратическая погрешность положения характерной точки (Mt), м	Описание обозначения точки на местности (при наличии)
	X	Y			
1	2	3	4	5	6
1	552307.56	2291669.51	Метод спутниковых геодезических измерений (определений)	0.1	-
2	552326.51	2291675.67	Метод спутниковых геодезических измерений (определений)	0.1	-
3	552319.48	2291696.18	Метод спутниковых геодезических измерений (определений)	0.1	-
4	552089.42	2292001.41	Метод спутниковых геодезических измерений (определений)	0.1	-
5	552091.63	2292039.45	Метод спутниковых геодезических измерений (определений)	0.1	-
6	552113.63	2292035.19	Метод спутниковых геодезических измерений (определений)	0.1	-
7	552240.67	2292018.19	Метод спутниковых геодезических измерений (определений)	0.1	-
8	552303.55	2291943.96	Метод спутниковых геодезических измерений (определений)	0.1	-
9	552318.65	2291956.83	Метод спутниковых геодезических измерений (определений)	0.1	-
10	552253.45	2292034.05	Метод спутниковых геодезических измерений (определений)	0.1	-
11	552247.14	2292037.51	Метод спутниковых геодезических измерений (определений)	0.1	-

2. Сведения о характерных точках границ объекта					
Обозначение характерных точек границ	Координаты, м		Метод определения координат характерной точки	Средняя квадратическая погрешность положения характерной точки (Mt), м	Описание обозначения точки на местности (при наличии)
	X	Y			
1	2	3	4	5	6
12	552117.14	2292054.88	Метод спутниковых геодезических измерений (определений)	0.1	-
13	552086.60	2292060.79	Метод спутниковых геодезических измерений (определений)	0.1	-
14	551980.68	2292144.53	Метод спутниковых геодезических измерений (определений)	0.1	-
15	551926.57	2292188.50	Метод спутниковых геодезических измерений (определений)	0.1	-
16	551756.02	2292237.64	Метод спутниковых геодезических измерений (определений)	0.1	-
17	551744.36	2292235.78	Метод спутниковых геодезических измерений (определений)	0.1	-
18	551706.20	2292208.98	Метод спутниковых геодезических измерений (определений)	0.1	-
19	551602.08	2292120.69	Метод спутниковых геодезических измерений (определений)	0.1	-
20	551549.90	2292079.13	Метод спутниковых геодезических измерений (определений)	0.1	-
21	551506.68	2292035.67	Метод спутниковых геодезических измерений (определений)	0.1	-
22	551447.67	2291979.45	Метод спутниковых геодезических измерений (определений)	0.1	-
23	550999.87	2291758.86	Метод спутниковых геодезических измерений (определений)	0.1	-
24	550833.87	2291779.87	Метод спутниковых геодезических измерений (определений)	0.1	-

2. Сведения о характерных точках границ объекта					
Обозначение характерных точек границ	Координаты, м		Метод определения координат характерной точки	Средняя квадратическая погрешность положения характерной точки (Mt), м	Описание обозначения точки на местности (при наличии)
	X	Y			
1	2	3	4	5	6
25	550777.69	2291954.88	Метод спутниковых геодезических измерений (определений)	0.1	-
26	550776.77	2291974.06	Метод спутниковых геодезических измерений (определений)	0.1	-
27	550773.31	2291982.22	Метод спутниковых геодезических измерений (определений)	0.1	-
28	550764.05	2291983.20	Метод спутниковых геодезических измерений (определений)	0.1	-
29	550620.47	2291942.38	Метод спутниковых геодезических измерений (определений)	0.1	-
30	550421.70	2291904.19	Метод спутниковых геодезических измерений (определений)	0.1	-
31	550404.78	2291891.04	Метод спутниковых геодезических измерений (определений)	0.1	-
32	550207.79	2292145.20	Метод спутниковых геодезических измерений (определений)	0.1	-
33	550188.55	2292189.85	Метод спутниковых геодезических измерений (определений)	0.1	-
34	550179.30	2292202.94	Метод спутниковых геодезических измерений (определений)	0.1	-
35	550094.99	2292275.04	Метод спутниковых геодезических измерений (определений)	0.1	-
36	550088.85	2292256.31	Метод спутниковых геодезических измерений (определений)	0.1	-
37	550164.24	2292189.33	Метод спутниковых геодезических измерений (определений)	0.1	-

2. Сведения о характерных точках границ объекта					
Обозначение характерных точек границ	Координаты, м		Метод определения координат характерной точки	Средняя квадратическая погрешность положения характерной точки (Mt), м	Описание обозначения точки на местности (при наличии)
	X	Y			
1	2	3	4	5	6
38	550152.79	2292165.79	Метод спутниковых геодезических измерений (определений)	0.1	-
39	550008.26	2292059.31	Метод спутниковых геодезических измерений (определений)	0.1	-
40	549962.16	2292026.65	Метод спутниковых геодезических измерений (определений)	0.1	-
41	549452.60	2291701.97	Метод спутниковых геодезических измерений (определений)	0.1	-
42	549153.76	2291510.36	Метод спутниковых геодезических измерений (определений)	0.1	-
43	549125.24	2291498.37	Метод спутниковых геодезических измерений (определений)	0.1	-
44	549132.17	2291479.64	Метод спутниковых геодезических измерений (определений)	0.1	-
45	549163.81	2291493.05	Метод спутниковых геодезических измерений (определений)	0.1	-
46	549452.34	2291678.05	Метод спутниковых геодезических измерений (определений)	0.1	-
47	549547.72	2291372.85	Метод спутниковых геодезических измерений (определений)	0.1	-
48	549552.19	2291356.61	Метод спутниковых геодезических измерений (определений)	0.1	-
49	549571.30	2291362.54	Метод спутниковых геодезических измерений (определений)	0.1	-
50	549566.90	2291378.52	Метод спутниковых геодезических измерений (определений)	0.1	-

2. Сведения о характерных точках границ объекта					
Обозначение характерных точек границ	Координаты, м		Метод определения координат характерной точки	Средняя квадратическая погрешность положения характерной точки (Mt), м	Описание обозначения точки на местности (при наличии)
	X	Y			
1	2	3	4	5	6
51	549469.80	2291689.22	Метод спутниковых геодезических измерений (определений)	0.1	-
52	549973.11	2292009.92	Метод спутниковых геодезических измерений (определений)	0.1	-
53	550019.89	2292043.04	Метод спутниковых геодезических измерений (определений)	0.1	-
54	550168.42	2292152.45	Метод спутниковых геодезических измерений (определений)	0.1	-
55	550176.06	2292167.90	Метод спутниковых геодезических измерений (определений)	0.1	-
56	550191.22	2292133.94	Метод спутниковых геодезических измерений (определений)	0.1	-
57	550383.63	2291885.68	Метод спутниковых геодезических измерений (определений)	0.1	-
58	550272.15	2291877.71	Метод спутниковых геодезических измерений (определений)	0.1	-
59	550273.38	2291857.76	Метод спутниковых геодезических измерений (определений)	0.1	-
60	550404.92	2291867.16	Метод спутниковых геодезических измерений (определений)	0.1	-
61	550430.34	2291885.48	Метод спутниковых геодезических измерений (определений)	0.1	-
62	550624.67	2291922.82	Метод спутниковых геодезических измерений (определений)	0.1	-
63	550757.40	2291960.52	Метод спутниковых геодезических измерений (определений)	0.1	-

2. Сведения о характерных точках границ объекта					
Обозначение характерных точек границ	Координаты, м		Метод определения координат характерной точки	Средняя квадратическая погрешность положения характерной точки (Mt), м	Описание обозначения точки на местности (при наличии)
	X	Y			
1	2	3	4	5	6
64	550758.25	2291950.03	Метод спутниковых геодезических измерений (определений)	0.1	-
65	550816.77	2291767.69	Метод спутниковых геодезических измерений (определений)	0.1	-
66	550825.04	2291760.82	Метод спутниковых геодезических измерений (определений)	0.1	-
67	550990.90	2291739.83	Метод спутниковых геодезических измерений (определений)	0.1	-
68	550967.84	2291435.78	Метод спутниковых геодезических измерений (определений)	0.1	-
69	550969.98	2291428.81	Метод спутниковых геодезических измерений (определений)	0.1	-
70	551061.32	2291313.60	Метод спутниковых геодезических измерений (определений)	0.1	-
71	551161.56	2291186.46	Метод спутниковых геодезических измерений (определений)	0.1	-
72	551170.59	2291169.00	Метод спутниковых геодезических измерений (определений)	0.1	-
73	551188.62	2291178.09	Метод спутниковых геодезических измерений (определений)	0.1	-
74	551177.85	2291198.11	Метод спутниковых геодезических измерений (определений)	0.1	-
75	551077.01	2291326.00	Метод спутниковых геодезических измерений (определений)	0.1	-
76	550988.08	2291438.17	Метод спутниковых геодезических измерений (определений)	0.1	-

2. Сведения о характерных точках границ объекта					
Обозначение характерных точек границ	Координаты, м		Метод определения координат характерной точки	Средняя квадратическая погрешность положения характерной точки (Mt), м	Описание обозначения точки на местности (при наличии)
	X	Y			
1	2	3	4	5	6
77	551011.13	2291742.11	Метод спутниковых геодезических измерений (определений)	0.1	-
78	551459.39	2291962.95	Метод спутниковых геодезических измерений (определений)	0.1	-
79	551520.57	2292021.28	Метод спутниковых геодезических измерений (определений)	0.1	-
80	551563.27	2292064.22	Метод спутниковых геодезических измерений (определений)	0.1	-
81	551614.66	2292105.14	Метод спутниковых геодезических измерений (определений)	0.1	-
82	551718.07	2292192.88	Метод спутниковых геодезических измерений (определений)	0.1	-
83	551753.29	2292217.61	Метод спутниковых геодезических измерений (определений)	0.1	-
84	551919.02	2292169.87	Метод спутниковых геодезических измерений (определений)	0.1	-
85	551967.98	2292129.08	Метод спутниковых геодезических измерений (определений)	0.1	-
86	552072.02	2292046.82	Метод спутниковых геодезических измерений (определений)	0.1	-
87	552069.23	2291998.15	Метод спутниковых геодезических измерений (определений)	0.1	-
88	552071.24	2291992.31	Метод спутниковых геодезических измерений (определений)	0.1	-
89	552301.59	2291686.69	Метод спутниковых геодезических измерений (определений)	0.1	-

2. Сведения о характерных точках границ объекта

Обозначение характерных точек границ	Координаты, м		Метод определения координат характерной точки	Средняя квадратическая погрешность положения характерной точки (Mt), м	Описание обозначения точки на местности (при наличии)
	X	Y			
1	2	3	4	5	6
1	552307.56	2291669.51	Метод спутниковых геодезических измерений (определений)	0.1	-

3. Сведения о характерных точках части (частей) границы объекта

Обозначение характерных точек части границы	Координаты, м		Метод определения координат характерной точки	Средняя квадратическая погрешность положения характерной точки (Mt), м	Описание обозначения точки на местности (при наличии)
	X	Y			
1	2	3	4	5	6
-	-	-	-	-	-

Раздел 3

Сведения о местоположении измененных (уточненных) границ объекта

1. Система координат -

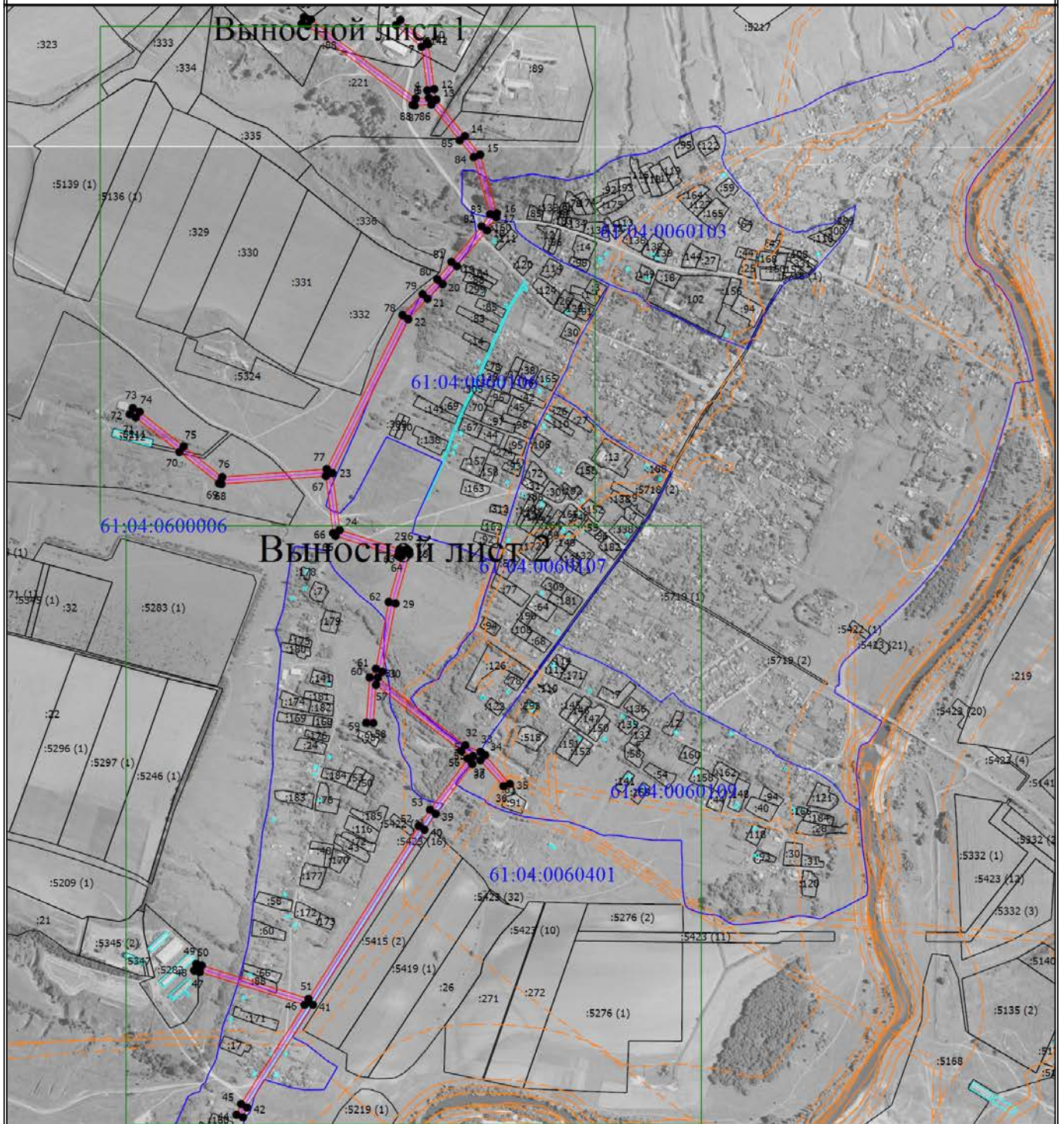
2. Сведения о характерных точках границ объекта

Обозначение характерных точек границ	Существующие координаты, м		Измененные (уточненные) координаты, м		Метод определения координат характерной точки	Средняя квадратическая погрешность положения характерной точки (M _t), м	Описание обозначения точки на местности (при наличии)
	X	Y	X	Y			
1	2	3	4	5	6	7	8
-	-	-	-	-	-	-	

3. Сведения о характерных точках части (частей) границы объекта

Обозначение характерных точек части границы	Существующие координаты, м		Измененные (уточненные) координаты, м		Метод определения координат характерной точки	Средняя квадратическая погрешность положения характерной точки (M _t), м	Описание обозначения точки на местности (при наличии)
	X	Y	X	Y			
1	2	3	4	5	6	7	8
-	-	-	-	-	-	-	

Схема расположения границ публичного сервитута



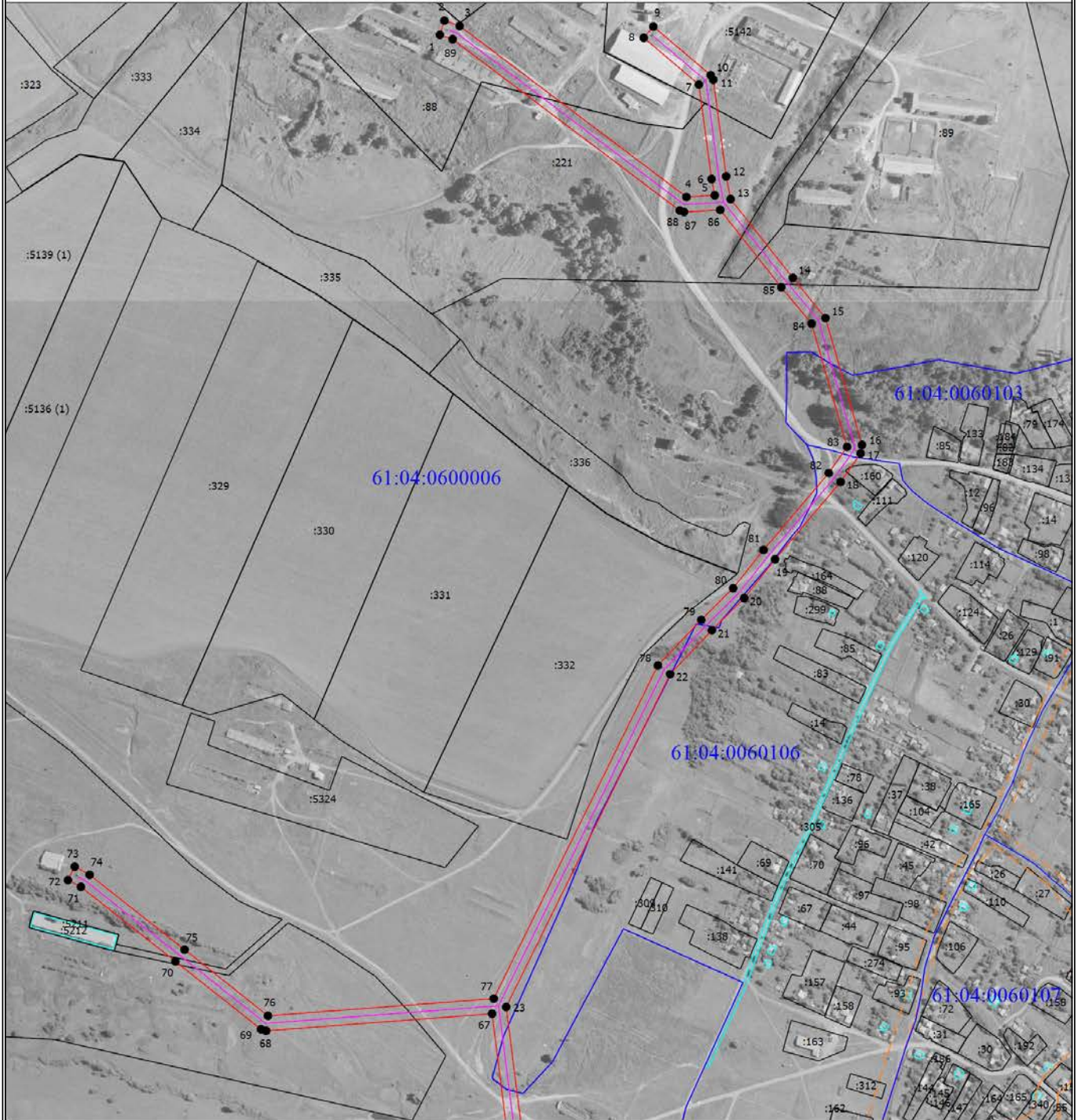
Масштаб 1:17000

Условные обозначения

- - Характерная точка границы, сведения о которой позволяют однозначно определить ее положение на местности
- 1 - Обозначение новой характерной точки
- :125844 - Кадастровый номер земельного участка
- 61:04:0060103 - Номер кадастрового квартала
- (black line) - Существующая часть границы, имеющиеся в ЕГРН сведения о которой достаточны для определения ее местоположения
- (pink line) - Граница объекта капитального строительства
- (orange dashed line) - Граница зоны с особыми условиями
- (blue line) - Граница кадастрового квартала
- (red line) - Граница публичного сервитута
- (pink line) - Местоположение инженерного сооружения

Схема расположения границ публичного сервитута

Выносной лист 1



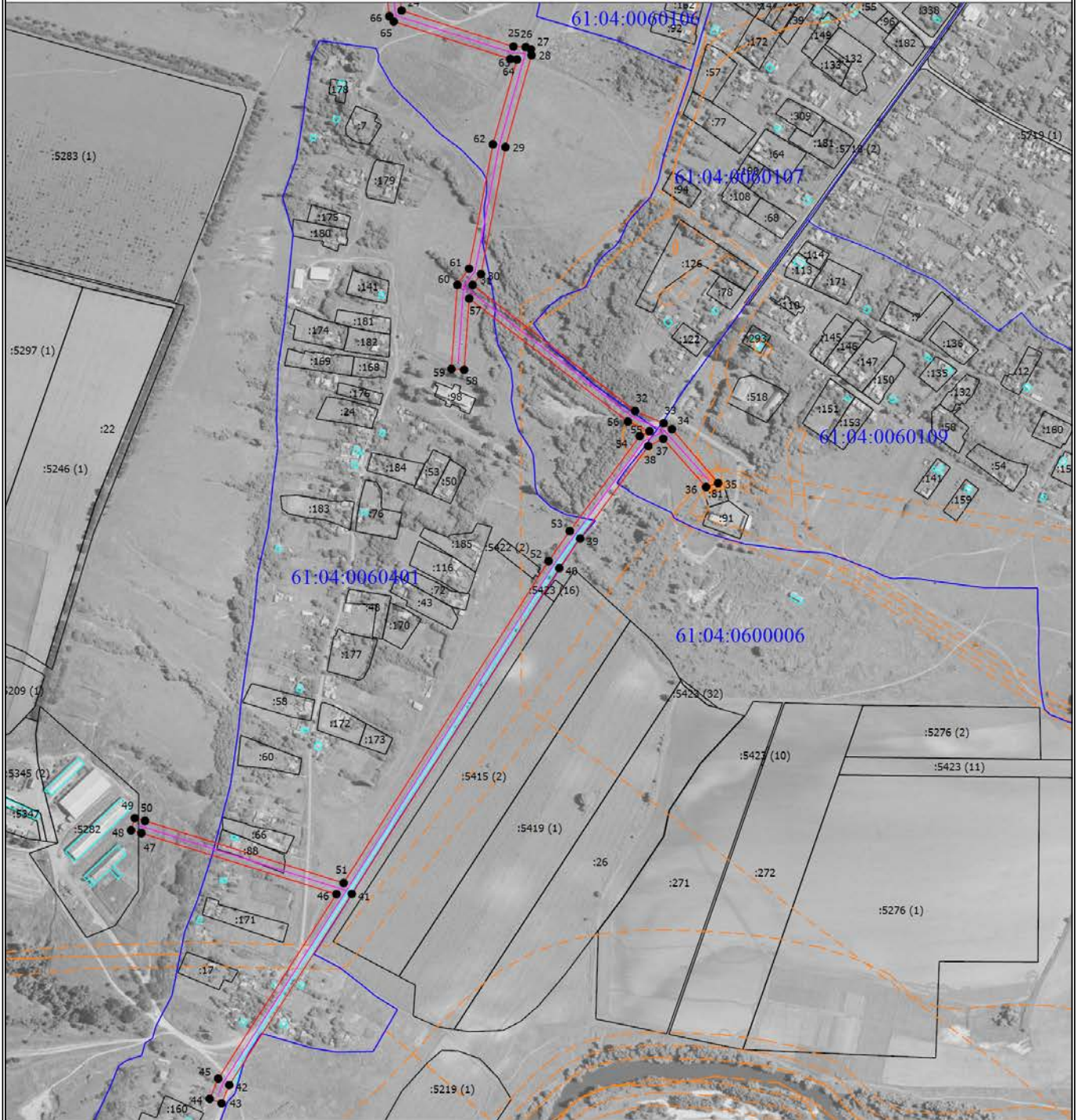
Масштаб 1:8000

Условные обозначения

- - Характерная точка границы, сведения о которой позволяют однозначно определить ее положение на местности
- 1 - Обозначение новой характерной точки
- :125844 - Кадастровый номер земельного участка
- 61:04:0060103 - Номер кадастрового квартала
- (black line) - Существующая часть границы, имеющиеся в ЕГРН сведения о которой достаточны для определения ее местоположения
- (cyan line) - Граница объекта капитального строительства
- - - (dashed orange line) - Граница зоны с особыми условиями
- (blue line) - Граница кадастрового квартала
- (red line) - Граница публичного сервитута
- (purple line) - Местоположение инженерного сооружения

Схема расположения границ публичного сервитута

Выносной лист 2



Масштаб 1:9300

Условные обозначения

- - Характерная точка границы, сведения о которой позволяют однозначно определить ее положение на местности
- 1 - Обозначение новой характерной точки
- :125844 - Кадастровый номер земельного участка
- 61:04:0060103 - Номер кадастрового квартала
- (black line) - Существующая часть границы, имеющиеся в ЕГРН сведения о которой достаточны для определения ее местоположения
- (purple line) - Граница объекта капитального строительства
- (dashed orange line) - Граница зоны с особыми условиями
- (blue line) - Граница кадастрового квартала
- (red line) - Граница публичного сервитута
- (purple line) - Местоположение инженерного сооружения