

ОПИСАНИЕ МЕСТОПОЛОЖЕНИЯ ГРАНИЦ

Публичный сервитут ВЛ 10КВ №4 ПС ЛИТВИНОВСКАЯ

(наименование объекта, местоположение границ которого описано (далее - объект))

Раздел 1

Сведения об объекте

| № п/п | Характеристики объекта | Описание характеристик |
|-------|---|--|
| 1 | 2 | 3 |
| 1. | Местоположение объекта | Ростовская область, район Белокалитвинский |
| 2. | Площадь объекта +/- величина погрешности определения площади (Р +/- Дельта Р) | 398636 +/- 221 м ² |
| 3. | Иные характеристики объекта | Публичный сервитут. В целях эксплуатации объекта энергетики ВЛ 10КВ №4 ПС ЛИТВИНОВСКАЯ. Срок публичного сервитута 49 лет. Владелец публичного сервитута - публичное акционерное общество «Россети Юг» ИНН 6164266561, ОГРН1076164009096, почтовый адрес: 344002, г.Ростов-на-Дону, ул.Большая садовая, д.49, адрес электронной почты office@rosseti-yug.ru |

Раздел 2**Сведения о местоположении границ объекта**

1. Система координат МСК-61

2. Сведения о характерных точках границ объекта

| Обозначение характерных точек границ | Координаты, м | | Метод определения координат характерной точки | Средняя квадратическая погрешность положения характерной точки (Mt), м | Описание обозначения точки на местности (при наличии) |
|--|---------------|------------|--|---|---|
| | X | Y | | | |
| 1 | 2 | 3 | 4 | 5 | 6 |
| 1 | 553406.87 | 2295247.67 | Метод спутниковых геодезических измерений (определений) | 0.1 | - |
| 2 | 553409.79 | 2295253.11 | Метод спутниковых геодезических измерений (определений) | 0.1 | - |
| 3 | 553409.95 | 2295254.86 | Метод спутниковых геодезических измерений (определений) | 0.1 | - |
| 4 | 553411.81 | 2295801.27 | Метод спутниковых геодезических измерений (определений) | 0.1 | - |
| 5 | 553436.69 | 2295876.20 | Метод спутниковых геодезических измерений (определений) | 0.1 | - |
| 6 | 553528.74 | 2296200.34 | Метод спутниковых геодезических измерений (определений) | 0.1 | - |
| 7 | 553546.35 | 2296266.79 | Метод спутниковых геодезических измерений (определений) | 0.1 | - |
| 8 | 553546.62 | 2296270.40 | Метод спутниковых геодезических измерений (определений) | 0.1 | - |
| 9 | 553543.17 | 2296302.88 | Метод спутниковых геодезических измерений (определений) | 0.1 | - |
| 10 | 553523.32 | 2296441.16 | Метод спутниковых геодезических измерений (определений) | 0.1 | - |
| 11 | 553506.16 | 2296566.65 | Метод спутниковых геодезических измерений (определений) | 0.1 | - |

| 2. Сведения о характерных точках границ объекта | | | | | |
|---|---------------|------------|--|---|---|
| Обозначение характерных точек границ | Координаты, м | | Метод определения координат характерной точки | Средняя квадратическая погрешность положения характерной точки (Mt), м | Описание обозначения точки на местности (при наличии) |
| | X | Y | | | |
| 1 | 2 | 3 | 4 | 5 | 6 |
| 12 | 553508.28 | 2296568.04 | Метод спутниковых геодезических измерений (определений) | 0.1 | - |
| 13 | 553510.48 | 2296573.81 | Метод спутниковых геодезических измерений (определений) | 0.1 | - |
| 14 | 553508.87 | 2296579.78 | Метод спутниковых геодезических измерений (определений) | 0.1 | - |
| 15 | 553504.06 | 2296583.66 | Метод спутниковых геодезических измерений (определений) | 0.1 | - |
| 16 | 553497.03 | 2296639.68 | Метод спутниковых геодезических измерений (определений) | 0.1 | - |
| 17 | 553469.43 | 2296841.98 | Метод спутниковых геодезических измерений (определений) | 0.1 | - |
| 18 | 553724.86 | 2297055.46 | Метод спутниковых геодезических измерений (определений) | 0.1 | - |
| 19 | 553766.16 | 2297095.18 | Метод спутниковых геодезических измерений (определений) | 0.1 | - |
| 20 | 553808.34 | 2297143.31 | Метод спутниковых геодезических измерений (определений) | 0.1 | - |
| 21 | 553947.68 | 2297325.94 | Метод спутниковых геодезических измерений (определений) | 0.1 | - |
| 22 | 553985.09 | 2297380.91 | Метод спутниковых геодезических измерений (определений) | 0.1 | - |
| 23 | 554038.55 | 2297573.50 | Метод спутниковых геодезических измерений (определений) | 0.1 | - |
| 24 | 554116.97 | 2297880.36 | Метод спутниковых геодезических измерений (определений) | 0.1 | - |

| 2. Сведения о характерных точках границ объекта | | | | | |
|---|---------------|------------|--|---|---|
| Обозначение характерных точек границ | Координаты, м | | Метод определения координат характерной точки | Средняя квадратическая погрешность положения характерной точки (Mt), м | Описание обозначения точки на местности (при наличии) |
| | X | Y | | | |
| 1 | 2 | 3 | 4 | 5 | 6 |
| 25 | 554117.21 | 2297884.05 | Метод спутниковых геодезических измерений (определений) | 0.1 | - |
| 26 | 554087.37 | 2298127.52 | Метод спутниковых геодезических измерений (определений) | 0.1 | - |
| 27 | 554090.13 | 2298128.78 | Метод спутниковых геодезических измерений (определений) | 0.1 | - |
| 28 | 554171.54 | 2298191.34 | Метод спутниковых геодезических измерений (определений) | 0.1 | - |
| 29 | 554174.18 | 2298194.40 | Метод спутниковых геодезических измерений (определений) | 0.1 | - |
| 30 | 554182.53 | 2298208.85 | Метод спутниковых геодезических измерений (определений) | 0.1 | - |
| 31 | 554164.58 | 2298218.00 | Метод спутниковых геодезических измерений (определений) | 0.1 | - |
| 32 | 554157.72 | 2298205.94 | Метод спутниковых геодезических измерений (определений) | 0.1 | - |
| 33 | 554084.50 | 2298150.98 | Метод спутниковых геодезических измерений (определений) | 0.1 | - |
| 34 | 554067.62 | 2298291.80 | Метод спутниковых геодезических измерений (определений) | 0.1 | - |
| 35 | 554087.39 | 2298314.68 | Метод спутниковых геодезических измерений (определений) | 0.1 | - |
| 36 | 554089.78 | 2298322.18 | Метод спутниковых геодезических измерений (определений) | 0.1 | - |
| 37 | 554087.87 | 2298343.42 | Метод спутниковых геодезических измерений (определений) | 0.1 | - |

| 2. Сведения о характерных точках границ объекта | | | | | |
|---|---------------|------------|--|---|---|
| Обозначение характерных точек границ | Координаты, м | | Метод определения координат характерной точки | Средняя квадратическая погрешность положения характерной точки (Mt), м | Описание обозначения точки на местности (при наличии) |
| | X | Y | | | |
| 1 | 2 | 3 | 4 | 5 | 6 |
| 38 | 554067.73 | 2298340.88 | Метод спутниковых геодезических измерений (определений) | 0.1 | - |
| 39 | 554069.46 | 2298324.51 | Метод спутниковых геодезических измерений (определений) | 0.1 | - |
| 40 | 554064.25 | 2298318.48 | Метод спутниковых геодезических измерений (определений) | 0.1 | - |
| 41 | 554049.40 | 2298434.91 | Метод спутниковых геодезических измерений (определений) | 0.1 | - |
| 42 | 554328.10 | 2298651.97 | Метод спутниковых геодезических измерений (определений) | 0.1 | - |
| 43 | 554317.96 | 2298386.49 | Метод спутниковых геодезических измерений (определений) | 0.1 | - |
| 44 | 554318.58 | 2298382.63 | Метод спутниковых геодезических измерений (определений) | 0.1 | - |
| 45 | 554327.92 | 2298356.76 | Метод спутниковых геодезических измерений (определений) | 0.1 | - |
| 46 | 554347.28 | 2298362.89 | Метод спутниковых геодезических измерений (определений) | 0.1 | - |
| 47 | 554338.02 | 2298387.71 | Метод спутниковых геодезических измерений (определений) | 0.1 | - |
| 48 | 554348.73 | 2298668.04 | Метод спутниковых геодезических измерений (определений) | 0.1 | - |
| 49 | 554722.32 | 2298959.74 | Метод спутниковых геодезических измерений (определений) | 0.1 | - |
| 50 | 554725.06 | 2298963.05 | Метод спутниковых геодезических измерений (определений) | 0.1 | - |

| 2. Сведения о характерных точках границ объекта | | | | | |
|---|---------------|------------|--|---|---|
| Обозначение характерных точек границ | Координаты, м | | Метод определения координат характерной точки | Средняя квадратическая погрешность положения характерной точки (Mt), м | Описание обозначения точки на местности (при наличии) |
| | X | Y | | | |
| 1 | 2 | 3 | 4 | 5 | 6 |
| 51 | 554735.53 | 2298983.42 | Метод спутниковых геодезических измерений (определений) | 0.1 | - |
| 52 | 554747.78 | 2299003.32 | Метод спутниковых геодезических измерений (определений) | 0.1 | - |
| 53 | 554799.41 | 2299119.03 | Метод спутниковых геодезических измерений (определений) | 0.1 | - |
| 54 | 554836.54 | 2299198.13 | Метод спутниковых геодезических измерений (определений) | 0.1 | - |
| 55 | 554871.33 | 2300038.74 | Метод спутниковых геодезических измерений (определений) | 0.1 | - |
| 56 | 555810.16 | 2300854.75 | Метод спутниковых геодезических измерений (определений) | 0.1 | - |
| 57 | 555871.64 | 2300787.80 | Метод спутниковых геодезических измерений (определений) | 0.1 | - |
| 58 | 555873.57 | 2300769.96 | Метод спутниковых геодезических измерений (определений) | 0.1 | - |
| 59 | 555893.70 | 2300772.71 | Метод спутниковых геодезических измерений (определений) | 0.1 | - |
| 60 | 555891.80 | 2300787.59 | Метод спутниковых геодезических измерений (определений) | 0.1 | - |
| 61 | 556851.06 | 2301497.00 | Метод спутниковых геодезических измерений (определений) | 0.1 | - |
| 62 | 557452.82 | 2302368.74 | Метод спутниковых геодезических измерений (определений) | 0.1 | - |
| 63 | 557807.15 | 2302883.34 | Метод спутниковых геодезических измерений (определений) | 0.1 | - |

| 2. Сведения о характерных точках границ объекта | | | | | |
|---|---------------|------------|--|---|---|
| Обозначение характерных точек границ | Координаты, м | | Метод определения координат характерной точки | Средняя квадратическая погрешность положения характерной точки (Mt), м | Описание обозначения точки на местности (при наличии) |
| | X | Y | | | |
| 1 | 2 | 3 | 4 | 5 | 6 |
| 64 | 558347.35 | 2303650.02 | Метод спутниковых геодезических измерений (определений) | 0.1 | - |
| 65 | 558589.36 | 2303804.73 | Метод спутниковых геодезических измерений (определений) | 0.1 | - |
| 66 | 558593.28 | 2303809.51 | Метод спутниковых геодезических измерений (определений) | 0.1 | - |
| 67 | 558592.61 | 2303818.19 | Метод спутниковых геодезических измерений (определений) | 0.1 | - |
| 68 | 558569.03 | 2303858.72 | Метод спутниковых геодезических измерений (определений) | 0.1 | - |
| 69 | 558549.85 | 2303893.24 | Метод спутниковых геодезических измерений (определений) | 0.1 | - |
| 70 | 558569.75 | 2303922.75 | Метод спутниковых геодезических измерений (определений) | 0.1 | - |
| 71 | 558784.05 | 2303757.49 | Метод спутниковых геодезических измерений (определений) | 0.1 | - |
| 72 | 558795.80 | 2303773.47 | Метод спутниковых геодезических измерений (определений) | 0.1 | - |
| 73 | 558580.98 | 2303939.35 | Метод спутниковых геодезических измерений (определений) | 0.1 | - |
| 74 | 558745.49 | 2304180.73 | Метод спутниковых геодезических измерений (определений) | 0.1 | - |
| 75 | 558749.54 | 2304190.66 | Метод спутниковых геодезических измерений (определений) | 0.1 | - |
| 76 | 558745.35 | 2304198.49 | Метод спутниковых геодезических измерений (определений) | 0.1 | - |

| 2. Сведения о характерных точках границ объекта | | | | | |
|---|---------------|------------|--|---|---|
| Обозначение характерных точек границ | Координаты, м | | Метод определения координат характерной точки | Средняя квадратическая погрешность положения характерной точки (Mt), м | Описание обозначения точки на местности (при наличии) |
| | X | Y | | | |
| 1 | 2 | 3 | 4 | 5 | 6 |
| 77 | 558589.73 | 2304309.45 | Метод спутниковых геодезических измерений (определений) | 0.1 | - |
| 78 | 558578.53 | 2304293.18 | Метод спутниковых геодезических измерений (определений) | 0.1 | - |
| 79 | 558725.78 | 2304187.90 | Метод спутниковых геодезических измерений (определений) | 0.1 | - |
| 80 | 558559.14 | 2303942.78 | Метод спутниковых геодезических измерений (определений) | 0.1 | - |
| 81 | 558536.64 | 2303909.42 | Метод спутниковых геодезических измерений (определений) | 0.1 | - |
| 82 | 558522.54 | 2303923.59 | Метод спутниковых геодезических измерений (определений) | 0.1 | - |
| 83 | 558515.26 | 2303927.14 | Метод спутниковых геодезических измерений (определений) | 0.1 | - |
| 84 | 558505.58 | 2303927.19 | Метод спутниковых геодезических измерений (определений) | 0.1 | - |
| 85 | 558501.00 | 2303913.96 | Метод спутниковых геодезических измерений (определений) | 0.1 | - |
| 86 | 558510.04 | 2303907.80 | Метод спутниковых геодезических измерений (определений) | 0.1 | - |
| 87 | 558530.06 | 2303887.67 | Метод спутниковых геодезических измерений (определений) | 0.1 | - |
| 88 | 558551.59 | 2303848.92 | Метод спутниковых геодезических измерений (определений) | 0.1 | - |
| 89 | 558570.50 | 2303816.42 | Метод спутниковых геодезических измерений (определений) | 0.1 | - |

| 2. Сведения о характерных точках границ объекта | | | | | |
|---|---------------|------------|--|---|---|
| Обозначение характерных точек границ | Координаты, м | | Метод определения координат характерной точки | Средняя квадратическая погрешность положения характерной точки (Mt), м | Описание обозначения точки на местности (при наличии) |
| | X | Y | | | |
| 1 | 2 | 3 | 4 | 5 | 6 |
| 90 | 558333.52 | 2303664.88 | Метод спутниковых геодезических измерений (определений) | 0.1 | - |
| 91 | 557790.77 | 2302894.82 | Метод спутниковых геодезических измерений (определений) | 0.1 | - |
| 92 | 557436.36 | 2302380.10 | Метод спутниковых геодезических измерений (определений) | 0.1 | - |
| 93 | 556836.25 | 2301511.01 | Метод спутниковых геодезических измерений (определений) | 0.1 | - |
| 94 | 555882.48 | 2300805.57 | Метод спутниковых геодезических измерений (определений) | 0.1 | - |
| 95 | 555818.31 | 2300875.44 | Метод спутниковых геодезических измерений (определений) | 0.1 | - |
| 96 | 555811.16 | 2300878.60 | Метод спутниковых геодезических измерений (определений) | 0.1 | - |
| 97 | 555804.39 | 2300876.23 | Метод спутниковых геодезических измерений (определений) | 0.1 | - |
| 98 | 554854.96 | 2300051.01 | Метод спутниковых геодезических измерений (определений) | 0.1 | - |
| 99 | 554852.17 | 2300047.81 | Метод спутниковых геодезических измерений (определений) | 0.1 | - |
| 100 | 554851.52 | 2300043.87 | Метод спутниковых геодезических измерений (определений) | 0.1 | - |
| 101 | 554816.68 | 2299202.76 | Метод спутниковых геодезических измерений (определений) | 0.1 | - |
| 102 | 554781.28 | 2299127.49 | Метод спутниковых геодезических измерений (определений) | 0.1 | - |

| 2. Сведения о характерных точках границ объекта | | | | | |
|---|---------------|------------|--|---|---|
| Обозначение характерных точек границ | Координаты, м | | Метод определения координат характерной точки | Средняя квадратическая погрешность положения характерной точки (Mt), м | Описание обозначения точки на местности (при наличии) |
| | X | Y | | | |
| 1 | 2 | 3 | 4 | 5 | 6 |
| 103 | 554726.83 | 2299014.57 | Метод спутниковых геодезических измерений (определений) | 0.1 | - |
| 104 | 554717.73 | 2298992.53 | Метод спутниковых геодезических измерений (определений) | 0.1 | - |
| 105 | 554708.28 | 2298974.15 | Метод спутниковых геодезических измерений (определений) | 0.1 | - |
| 106 | 554332.76 | 2298680.95 | Метод спутниковых геодезических измерений (определений) | 0.1 | - |
| 107 | 554034.68 | 2298448.80 | Метод спутниковых геодезических измерений (определений) | 0.1 | - |
| 108 | 554029.27 | 2298448.00 | Метод спутниковых геодезических измерений (определений) | 0.1 | - |
| 109 | 553187.88 | 2298665.56 | Метод спутниковых геодезических измерений (определений) | 0.1 | - |
| 110 | 553180.67 | 2298664.70 | Метод спутниковых геодезических измерений (определений) | 0.1 | - |
| 111 | 552858.41 | 2298492.88 | Метод спутниковых геодезических измерений (определений) | 0.1 | - |
| 112 | 552867.07 | 2298474.78 | Метод спутниковых геодезических измерений (определений) | 0.1 | - |
| 113 | 553186.64 | 2298645.22 | Метод спутниковых геодезических измерений (определений) | 0.1 | - |
| 114 | 554026.23 | 2298428.13 | Метод спутниковых геодезических измерений (определений) | 0.1 | - |
| 115 | 554030.13 | 2298427.92 | Метод спутниковых геодезических измерений (определений) | 0.1 | - |

| 2. Сведения о характерных точках границ объекта | | | | | |
|---|---------------|------------|--|---|---|
| Обозначение характерных точек границ | Координаты, м | | Метод определения координат характерной точки | Средняя квадратическая погрешность положения характерной точки (Mt), м | Описание обозначения точки на местности (при наличии) |
| | X | Y | | | |
| 1 | 2 | 3 | 4 | 5 | 6 |
| 116 | 554047.24 | 2298293.76 | Метод спутниковых геодезических измерений (определений) | 0.1 | - |
| 117 | 554065.03 | 2298145.40 | Метод спутниковых геодезических измерений (определений) | 0.1 | - |
| 118 | 554097.13 | 2297883.49 | Метод спутниковых геодезических измерений (определений) | 0.1 | - |
| 119 | 554019.25 | 2297578.75 | Метод спутниковых геодезических измерений (определений) | 0.1 | - |
| 120 | 553966.72 | 2297389.63 | Метод спутниковых геодезических измерений (определений) | 0.1 | - |
| 121 | 553931.61 | 2297337.85 | Метод спутниковых геодезических измерений (определений) | 0.1 | - |
| 122 | 553793.07 | 2297156.23 | Метод спутниковых геодезических измерений (определений) | 0.1 | - |
| 123 | 553751.98 | 2297109.30 | Метод спутниковых геодезических измерений (определений) | 0.1 | - |
| 124 | 553711.76 | 2297070.58 | Метод спутниковых геодезических измерений (определений) | 0.1 | - |
| 125 | 553452.36 | 2296853.78 | Метод спутниковых геодезических измерений (определений) | 0.1 | - |
| 126 | 553448.87 | 2296844.76 | Метод спутниковых геодезических измерений (определений) | 0.1 | - |
| 127 | 553477.19 | 2296637.17 | Метод спутниковых геодезических измерений (определений) | 0.1 | - |
| 128 | 553485.30 | 2296571.66 | Метод спутниковых геодезических измерений (определений) | 0.1 | - |

| 2. Сведения о характерных точках границ объекта | | | | | |
|---|---------------|------------|--|---|---|
| Обозначение характерных точек границ | Координаты, м | | Метод определения координат характерной точки | Средняя квадратическая погрешность положения характерной точки (Mt), м | Описание обозначения точки на местности (при наличии) |
| | X | Y | | | |
| 1 | 2 | 3 | 4 | 5 | 6 |
| 129 | 553503.50 | 2296438.42 | Метод спутниковых геодезических измерений (определений) | 0.1 | - |
| 130 | 553523.30 | 2296300.58 | Метод спутниковых геодезических измерений (определений) | 0.1 | - |
| 131 | 553526.54 | 2296270.13 | Метод спутниковых геодезических измерений (определений) | 0.1 | - |
| 132 | 553509.48 | 2296205.72 | Метод спутниковых геодезических измерений (определений) | 0.1 | - |
| 133 | 553417.64 | 2295882.30 | Метод спутниковых геодезических измерений (определений) | 0.1 | - |
| 134 | 553392.32 | 2295806.05 | Метод спутниковых геодезических измерений (определений) | 0.1 | - |
| 135 | 553391.81 | 2295802.93 | Метод спутниковых геодезических измерений (определений) | 0.1 | - |
| 136 | 553389.97 | 2295259.18 | Метод спутниковых геодезических измерений (определений) | 0.1 | - |
| 137 | 553223.09 | 2295099.52 | Метод спутниковых геодезических измерений (определений) | 0.1 | - |
| 138 | 552946.22 | 2294796.61 | Метод спутниковых геодезических измерений (определений) | 0.1 | - |
| 139 | 552334.60 | 2294165.64 | Метод спутниковых геодезических измерений (определений) | 0.1 | - |
| 140 | 551945.95 | 2293853.20 | Метод спутниковых геодезических измерений (определений) | 0.1 | - |
| 141 | 551728.39 | 2293765.38 | Метод спутниковых геодезических измерений (определений) | 0.1 | - |

| 2. Сведения о характерных точках границ объекта | | | | | |
|---|---------------|------------|--|---|---|
| Обозначение характерных точек границ | Координаты, м | | Метод определения координат характерной точки | Средняя квадратическая погрешность положения характерной точки (Mt), м | Описание обозначения точки на местности (при наличии) |
| | X | Y | | | |
| 1 | 2 | 3 | 4 | 5 | 6 |
| 142 | 551553.31 | 2293790.25 | Метод спутниковых геодезических измерений (определений) | 0.1 | - |
| 143 | 551279.10 | 2293873.77 | Метод спутниковых геодезических измерений (определений) | 0.1 | - |
| 144 | 551218.47 | 2293895.78 | Метод спутниковых геодезических измерений (определений) | 0.1 | - |
| 145 | 551182.88 | 2293911.79 | Метод спутниковых геодезических измерений (определений) | 0.1 | - |
| 146 | 551174.02 | 2293912.88 | Метод спутниковых геодезических измерений (определений) | 0.1 | - |
| 147 | 551169.15 | 2293905.36 | Метод спутниковых геодезических измерений (определений) | 0.1 | - |
| 148 | 551126.38 | 2293752.38 | Метод спутниковых геодезических измерений (определений) | 0.1 | - |
| 149 | 551107.35 | 2293707.49 | Метод спутниковых геодезических измерений (определений) | 0.1 | - |
| 150 | 550877.23 | 2293626.97 | Метод спутниковых геодезических измерений (определений) | 0.1 | - |
| 151 | 550724.70 | 2293478.30 | Метод спутниковых геодезических измерений (определений) | 0.1 | - |
| 152 | 550520.09 | 2293278.94 | Метод спутниковых геодезических измерений (определений) | 0.1 | - |
| 153 | 549930.25 | 2293279.42 | Метод спутниковых геодезических измерений (определений) | 0.1 | - |
| 154 | 549922.47 | 2293276.85 | Метод спутниковых геодезических измерений (определений) | 0.1 | - |

| 2. Сведения о характерных точках границ объекта | | | | | |
|---|---------------|------------|--|---|---|
| Обозначение характерных точек границ | Координаты, м | | Метод определения координат характерной точки | Средняя квадратическая погрешность положения характерной точки (Mt), м | Описание обозначения точки на местности (при наличии) |
| | X | Y | | | |
| 1 | 2 | 3 | 4 | 5 | 6 |
| 155 | 549920.29 | 2293270.40 | Метод спутниковых геодезических измерений (определений) | 0.1 | - |
| 156 | 549910.03 | 2293165.88 | Метод спутниковых геодезических измерений (определений) | 0.1 | - |
| 157 | 549910.91 | 2293160.68 | Метод спутниковых геодезических измерений (определений) | 0.1 | - |
| 158 | 549965.07 | 2293044.24 | Метод спутниковых геодезических измерений (определений) | 0.1 | - |
| 159 | 550096.89 | 2292284.60 | Метод спутниковых геодезических измерений (определений) | 0.1 | - |
| 160 | 550086.25 | 2292285.65 | Метод спутниковых геодезических измерений (определений) | 0.1 | - |
| 161 | 550097.32 | 2292282.16 | Метод спутниковых геодезических измерений (определений) | 0.1 | - |
| 162 | 550091.74 | 2292265.13 | Метод спутниковых геодезических измерений (определений) | 0.1 | - |
| 163 | 550107.60 | 2292262.71 | Метод спутниковых геодезических измерений (определений) | 0.1 | - |
| 164 | 550116.52 | 2292265.71 | Метод спутниковых геодезических измерений (определений) | 0.1 | - |
| 165 | 550118.99 | 2292274.20 | Метод спутниковых геодезических измерений (определений) | 0.1 | - |
| 166 | 549985.79 | 2293041.76 | Метод спутниковых геодезических измерений (определений) | 0.1 | - |
| 167 | 549997.44 | 2293047.94 | Метод спутниковых геодезических измерений (определений) | 0.1 | - |

| 2. Сведения о характерных точках границ объекта | | | | | |
|---|---------------|------------|--|---|---|
| Обозначение характерных точек границ | Координаты, м | | Метод определения координат характерной точки | Средняя квадратическая погрешность положения характерной точки (Mt), м | Описание обозначения точки на местности (при наличии) |
| | X | Y | | | |
| 1 | 2 | 3 | 4 | 5 | 6 |
| 168 | 549990.39 | 2293063.45 | Метод спутниковых геодезических измерений (определений) | 0.1 | - |
| 169 | 549979.35 | 2293060.95 | Метод спутниковых геодезических измерений (определений) | 0.1 | - |
| 170 | 549930.20 | 2293166.64 | Метод спутниковых геодезических измерений (определений) | 0.1 | - |
| 171 | 549939.31 | 2293259.41 | Метод спутниковых геодезических измерений (определений) | 0.1 | - |
| 172 | 550524.14 | 2293258.94 | Метод спутниковых геодезических измерений (определений) | 0.1 | - |
| 173 | 550531.13 | 2293261.78 | Метод спутниковых геодезических измерений (определений) | 0.1 | - |
| 174 | 550729.66 | 2293455.21 | Метод спутниковых геодезических измерений (определений) | 0.1 | - |
| 175 | 550799.23 | 2293340.77 | Метод спутниковых геодезических измерений (определений) | 0.1 | - |
| 176 | 550805.23 | 2293336.29 | Метод спутниковых геодезических измерений (определений) | 0.1 | - |
| 177 | 550811.40 | 2293336.64 | Метод спутниковых геодезических измерений (определений) | 0.1 | - |
| 178 | 550825.39 | 2293342.21 | Метод спутниковых геодезических измерений (определений) | 0.1 | - |
| 179 | 550819.47 | 2293358.01 | Метод спутниковых геодезических измерений (определений) | 0.1 | - |
| 180 | 550812.42 | 2293357.56 | Метод спутниковых геодезических измерений (определений) | 0.1 | - |

| 2. Сведения о характерных точках границ объекта | | | | | |
|---|---------------|------------|--|---|---|
| Обозначение характерных точек границ | Координаты, м | | Метод определения координат характерной точки | Средняя квадратическая погрешность положения характерной точки (Mt), м | Описание обозначения точки на местности (при наличии) |
| | X | Y | | | |
| 1 | 2 | 3 | 4 | 5 | 6 |
| 181 | 550744.36 | 2293469.54 | Метод спутниковых геодезических измерений (определений) | 0.1 | - |
| 182 | 550887.54 | 2293609.23 | Метод спутниковых геодезических измерений (определений) | 0.1 | - |
| 183 | 551118.14 | 2293690.08 | Метод спутниковых геодезических измерений (определений) | 0.1 | - |
| 184 | 551123.78 | 2293695.06 | Метод спутниковых геодезических измерений (определений) | 0.1 | - |
| 185 | 551145.49 | 2293738.56 | Метод спутниковых геодезических измерений (определений) | 0.1 | - |
| 186 | 551179.87 | 2293741.38 | Метод спутниковых геодезических измерений (определений) | 0.1 | - |
| 187 | 551222.67 | 2293744.50 | Метод спутниковых геодезических измерений (определений) | 0.1 | - |
| 188 | 551259.50 | 2293746.01 | Метод спутниковых геодезических измерений (определений) | 0.1 | - |
| 189 | 551291.68 | 2293703.50 | Метод спутниковых геодезических измерений (определений) | 0.1 | - |
| 190 | 551362.87 | 2293603.01 | Метод спутниковых геодезических измерений (определений) | 0.1 | - |
| 191 | 551392.79 | 2293554.85 | Метод спутниковых геодезических измерений (определений) | 0.1 | - |
| 192 | 551527.22 | 2293328.67 | Метод спутниковых геодезических измерений (определений) | 0.1 | - |
| 193 | 551539.70 | 2293312.08 | Метод спутниковых геодезических измерений (определений) | 0.1 | - |

| 2. Сведения о характерных точках границ объекта | | | | | |
|---|---------------|------------|--|---|---|
| Обозначение характерных точек границ | Координаты, м | | Метод определения координат характерной точки | Средняя квадратическая погрешность положения характерной точки (Mt), м | Описание обозначения точки на местности (при наличии) |
| | X | Y | | | |
| 1 | 2 | 3 | 4 | 5 | 6 |
| 194 | 551553.80 | 2293322.44 | Метод спутниковых геодезических измерений (определений) | 0.1 | - |
| 195 | 551551.61 | 2293327.28 | Метод спутниковых геодезических измерений (определений) | 0.1 | - |
| 196 | 551662.03 | 2293353.85 | Метод спутниковых геодезических измерений (определений) | 0.1 | - |
| 197 | 551657.38 | 2293373.37 | Метод спутниковых геодезических измерений (определений) | 0.1 | - |
| 198 | 551540.65 | 2293345.22 | Метод спутниковых геодезических измерений (определений) | 0.1 | - |
| 199 | 551409.93 | 2293565.15 | Метод спутниковых геодезических измерений (определений) | 0.1 | - |
| 200 | 551379.69 | 2293613.82 | Метод спутниковых геодезических измерений (определений) | 0.1 | - |
| 201 | 551308.08 | 2293714.95 | Метод спутниковых геодезических измерений (определений) | 0.1 | - |
| 202 | 551277.02 | 2293764.80 | Метод спутниковых геодезических измерений (определений) | 0.1 | - |
| 203 | 551267.45 | 2293769.45 | Метод спутниковых геодезических измерений (определений) | 0.1 | - |
| 204 | 551221.20 | 2293764.44 | Метод спутниковых геодезических измерений (определений) | 0.1 | - |
| 205 | 551178.47 | 2293761.33 | Метод спутниковых геодезических измерений (определений) | 0.1 | - |
| 206 | 551152.92 | 2293759.99 | Метод спутниковых геодезических измерений (определений) | 0.1 | - |

| 2. Сведения о характерных точках границ объекта | | | | | |
|---|---------------|------------|--|---|---|
| Обозначение характерных точек границ | Координаты, м | | Метод определения координат характерной точки | Средняя квадратическая погрешность положения характерной точки (Mt), м | Описание обозначения точки на местности (при наличии) |
| | X | Y | | | |
| 1 | 2 | 3 | 4 | 5 | 6 |
| 207 | 551188.80 | 2293883.85 | Метод спутниковых геодезических измерений (определений) | 0.1 | - |
| 208 | 551211.57 | 2293877.02 | Метод спутниковых геодезических измерений (определений) | 0.1 | - |
| 209 | 551272.52 | 2293854.88 | Метод спутниковых геодезических измерений (определений) | 0.1 | - |
| 210 | 551548.22 | 2293770.89 | Метод спутниковых геодезических измерений (определений) | 0.1 | - |
| 211 | 551549.73 | 2293770.56 | Метод спутниковых геодезических измерений (определений) | 0.1 | - |
| 212 | 551728.23 | 2293745.20 | Метод спутниковых геодезических измерений (определений) | 0.1 | - |
| 213 | 551733.38 | 2293745.83 | Метод спутниковых геодезических измерений (определений) | 0.1 | - |
| 214 | 551954.80 | 2293835.21 | Метод спутниковых геодезических измерений (определений) | 0.1 | - |
| 215 | 551957.33 | 2293836.69 | Метод спутниковых геодезических измерений (определений) | 0.1 | - |
| 216 | 552347.62 | 2294150.45 | Метод спутниковых геодезических измерений (определений) | 0.1 | - |
| 217 | 552348.53 | 2294151.28 | Метод спутниковых геодезических измерений (определений) | 0.1 | - |
| 218 | 552960.68 | 2294782.79 | Метод спутниковых геодезических измерений (определений) | 0.1 | - |
| 219 | 553237.16 | 2295085.30 | Метод спутниковых геодезических измерений (определений) | 0.1 | - |

2. Сведения о характерных точках границ объекта

| Обозначение характерных точек границ | Координаты, м | | Метод определения координат характерной точки | Средняя квадратическая погрешность положения характерной точки (Mt), м | Описание обозначения точки на местности (при наличии) |
|--|---------------|------------|--|---|---|
| | X | Y | | | |
| 1 | 2 | 3 | 4 | 5 | 6 |
| 1 | 553406.87 | 2295247.67 | Метод спутниковых геодезических измерений (определений) | 0.1 | - |

3. Сведения о характерных точках части (частей) границы объекта

| Обозначение характерных точек части границы | Координаты, м | | Метод определения координат характерной точки | Средняя квадратическая погрешность положения характерной точки (Mt), м | Описание обозначения точки на местности (при наличии) |
|---|---------------|---|--|---|---|
| | X | Y | | | |
| 1 | 2 | 3 | 4 | 5 | 6 |
| - | - | - | - | - | - |

Раздел 3

Сведения о местоположении измененных (уточненных) границ объекта

1. Система координат -

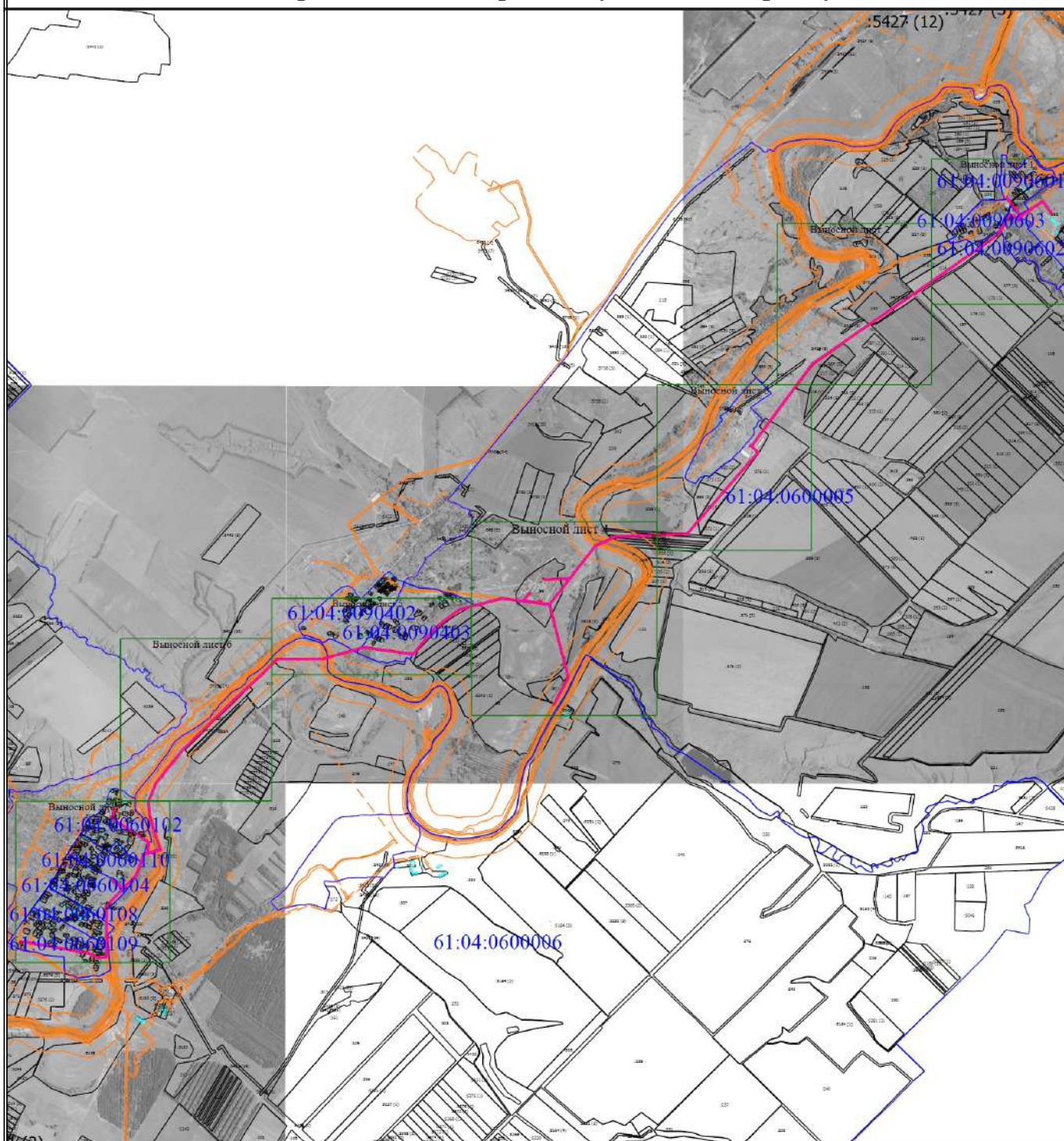
2. Сведения о характерных точках границ объекта

| Обозначение характерных точек границ | Существующие координаты, м | | Измененные (уточненные) координаты, м | | Метод определения координат характерной точки | Средняя квадратическая погрешность положения характерной точки (M _t), м | Описание обозначения точки на местности (при наличии) |
|--------------------------------------|----------------------------|---|---------------------------------------|---|---|---|---|
| | X | Y | X | Y | | | |
| 1 | 2 | 3 | 4 | 5 | 6 | 7 | 8 |
| - | - | - | - | - | - | - | |

3. Сведения о характерных точках части (частей) границы объекта

| Обозначение характерных точек части границы | Существующие координаты, м | | Измененные (уточненные) координаты, м | | Метод определения координат характерной точки | Средняя квадратическая погрешность положения характерной точки (M _t), м | Описание обозначения точки на местности (при наличии) |
|---|----------------------------|---|---------------------------------------|---|---|---|---|
| | X | Y | X | Y | | | |
| 1 | 2 | 3 | 4 | 5 | 6 | 7 | 8 |
| - | - | - | - | - | - | - | |

Схема расположения границ публичного сервитута



Масштаб 1:69000

Условные обозначения

- - Характерная точка границы, сведения о которой позволяют однозначно определить ее положение на местности
- 1 - Обозначение новой характерной точки
- :125844 - Кадастровый номер земельного участка
- 61:04:0060102 - Номер кадастрового квартала
- (black line) - Существующая часть границы, имеющиеся в ЕГРН сведения о которой достаточны для определения ее местоположения
- (blue line) - Граница объекта капитального строительства
- (yellow dashed line) - Граница зоны с особыми условиями
- (purple line) - Граница кадастрового квартала
- (red line) - Граница публичного сервитута
- (green line) - Местоположение инженерного сооружения

Схема расположения границ публичного сервитута

Выносной лист 2



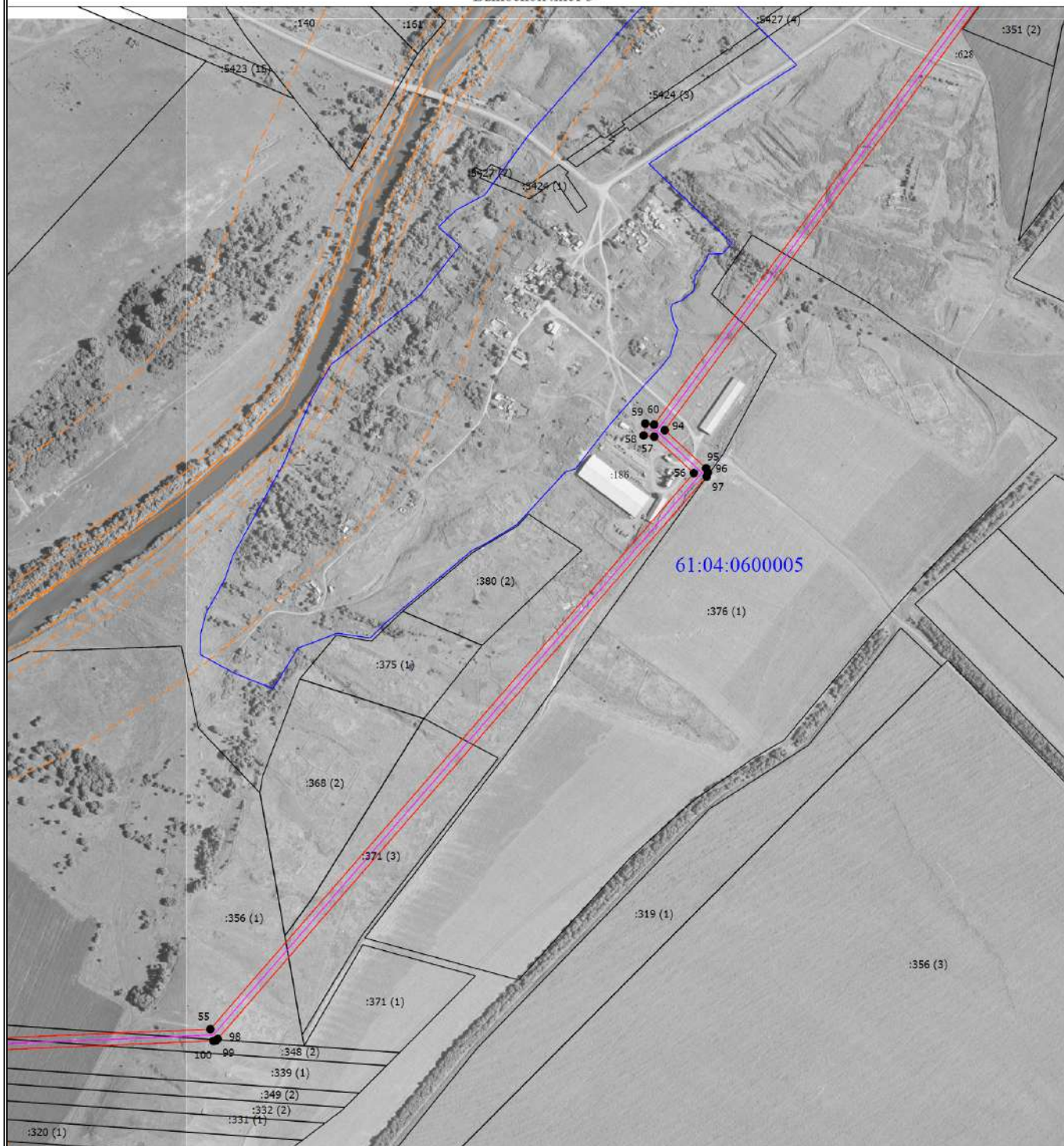
Масштаб 1:10000

Условные обозначения

- - Характерная точка границы, сведения о которой позволяют однозначно определить ее положение на местности
- 1 - Обозначение новой характерной точки
- :125844 - Кадастровый номер земельного участка
- 61:04:060102 - Номер кадастрового квартала
- (black line) - Существующая часть границы, имеющиеся в ЕГРН сведения о которой достаточны для определения ее местоположения
- - - (orange dashed line) - Граница зоны с особыми условиями
- (blue line) - Граница кадастрового квартала
- (red line) - Граница публичного сервитута
- (pink line) - Местоположение инженерного сооружения

Схема расположения границ публичного сервитута

Выносной лист 3



Масштаб 1:10000

Условные обозначения

- - Характерная точка границы, сведения о которой позволяют однозначно определить ее положение на местности
- 1 - Обозначение новой характерной точки
- :125844 - Кадастровый номер земельного участка
- 61:04:060102 - Номер кадастрового квартала
- (black) - Существующая часть границы, имеющиеся в ЕГРН сведения о которой достаточны для определения ее местоположения
- (orange dashed) - Граница зоны с особыми условиями
- (blue) - Граница кадастрового квартала
- (pink) - Граница публичного сервитута
- (purple) - Местоположение инженерного сооружения

Схема расположения границ публичного сервитута

Выносной лист 4



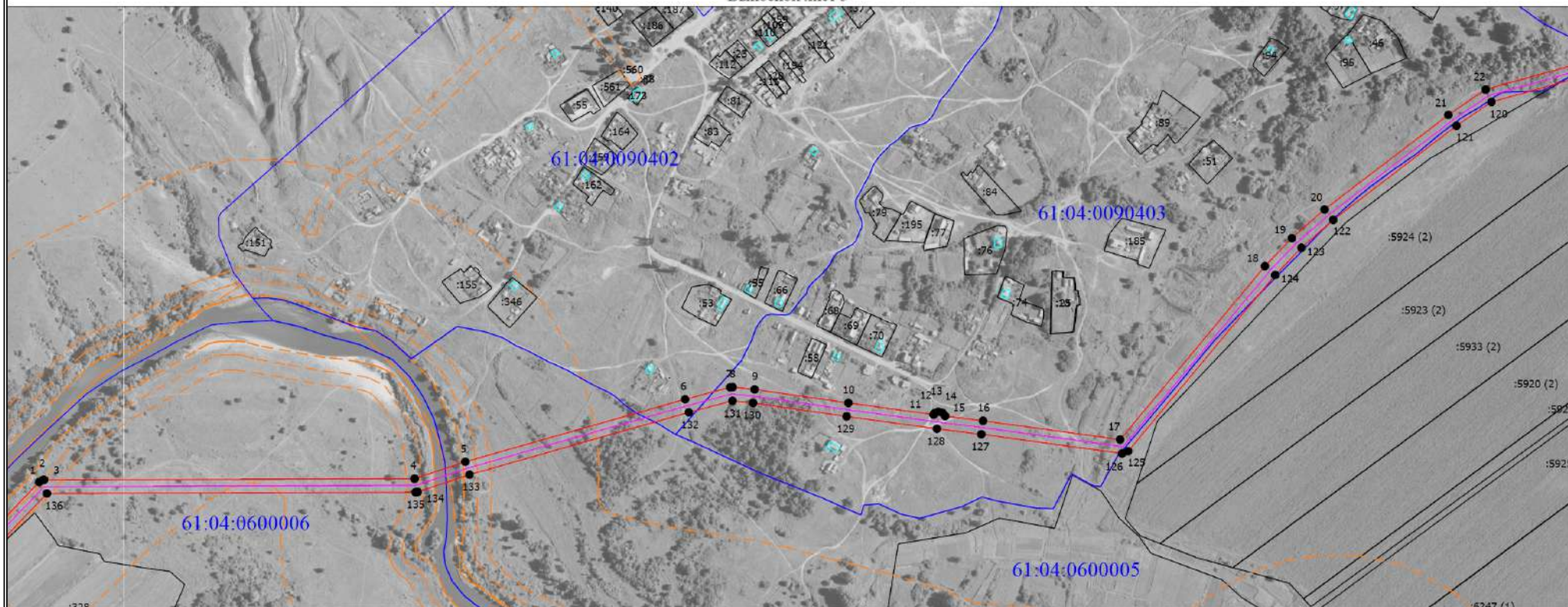
Масштаб 1:12000

Условные обозначения

- - Характерная точка границы, сведения о которой позволяют однозначно определить ее положение на местности
- 1 - Обозначение новой характерной точки
- :125844 - Кадастровый номер земельного участка
- 61:04:060102 - Номер кадастрового квартала
- (solid blue line) - Существующая часть границы, имеющиеся в ЕГРН сведения о которой достаточны для определения ее местоположения
- - - (dashed orange line) - Граница зоны с особыми условиями
- (solid purple line) - Граница кадастрового квартала
- (solid red line) - Граница публичного сервитута
- (solid pink line) - Местоположение инженерного сооружения

Схема расположения границ публичного сервитута

Выносной лист 5



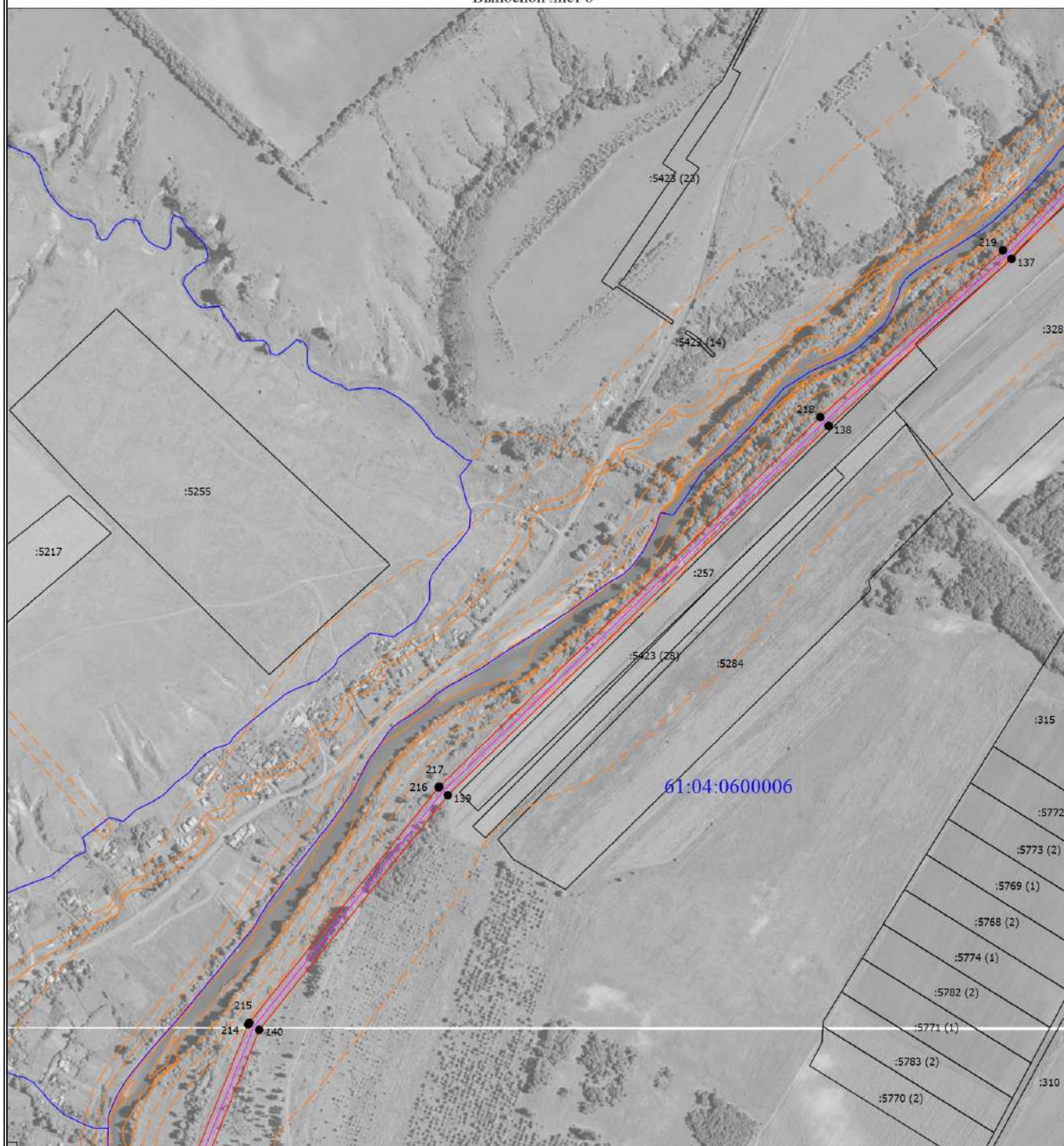
Масштаб 1:8700

Условные обозначения

- - Характерная точка границы, сведения о которой позволяют однозначно определить ее положение на местности
- 1 - Обозначение новой характерной точки
- :125844 - Кадастровый номер земельного участка
- 61:04:060102 - Номер кадастрового квартала
- (black line) - Существующая часть границы, имеющиеся в ЕГРН сведения о которой достаточны для определения ее местоположения
- (blue line) - Граница объекта капитального строительства
- - - (orange dashed line) - Граница зоны с особыми условиями
- (blue line) - Граница кадастрового квартала
- (red line) - Граница публичного сервитута
- (pink line) - Местоположение инженерного сооружения

Схема расположения границ публичного сервитута

Выносной лист 6



Масштаб 1:9800

Условные обозначения

- - Характерная точка границы, сведения о которой позволяют однозначно определить ее положение на местности
- 1 - Обозначение новой характерной точки
- :125844 - Кадастровый номер земельного участка
- 61:04:0060102 - Номер кадастрового квартала
- - Существующая часть границы, имеющиеся в ЕГРН сведения о которой достаточны для определения ее местоположения
- - - - - Граница зоны с особыми условиями
- — — — — Граница кадастрового квартала
- — — — — Граница публичного сервитута
- — — — — Местоположение инженерного сооружения

Схема расположения границ публичного сервитута

Выносной лист 7



Масштаб 1:10000

Условные обозначения

- - Характерная точка границы, сведения о которой позволяют однозначно определить ее положение на местности
- 1 - Обозначение новой характерной точки
- :125844 - Кадастровый номер земельного участка
- 61:04:0090402 - Номер кадастрового квартала
- (black line) - Существующая часть границы, имеющиеся в ЕГРН сведения о которой достаточны для определения ее местоположения
- (cyan line) - Граница объекта капитального строительства
- - - (orange dashed line) - Граница зоны с особыми условиями
- (blue line) - Граница кадастрового квартала
- (pink line) - Граница публичного сервитута
- (purple line) - Местоположение инженерного сооружения