

# ОПИСАНИЕ МЕСТОПОЛОЖЕНИЯ ГРАНИЦ

## Публичный сервитут ВЛ-10 кВ №1 ПС Голово-Калитвенская

(наименование объекта, местоположение границ которого описано (далее - объект))

### Раздел 1

#### Сведения об объекте

№ п/п	Характеристики объекта	Описание характеристик
1	2	3
1.	Местоположение объекта	Ростовская область, район Белокалитвинский
2.	Площадь объекта +/- величина погрешности определения площади (Р +/- Дельта Р)	839111 +/- 321 м <sup>2</sup>
3.	Иные характеристики объекта	Публичный сервитут. В целях эксплуатации объекта энергетики ВЛ-10 кВ №1 ПС Голово-Калитвенская. Срок публичного сервитута 49 лет. Владелец публичного сервитута - публичное акционерное общество «Россети Юг» ИНН 6164266561, ОГРН1076164009096, почтовый адрес: 344002, г. Ростов-на-Дону, ул. Большая Садовая, д.49, адрес электронной почты office@rosseti-yug.ru

## Раздел 2

### Сведения о местоположении границ объекта

1. Система координат МСК-61

2. Сведения о характерных точках границ объекта

Обозначение характерных точек границ	Координаты, м		Метод определения координат характерной точки	Средняя квадратическая погрешность положения характерной точки (Mt), м	Описание обозначения точки на местности (при наличии)
	X	Y			
1	2	3	4	5	6
1	567063.98	2308908.13	Метод спутниковых геодезических измерений (определений)	0.1	-
2	567374.99	2309376.47	Метод спутниковых геодезических измерений (определений)	0.1	-
3	567376.62	2309382.93	Метод спутниковых геодезических измерений (определений)	0.1	-
4	567345.64	2309715.46	Метод спутниковых геодезических измерений (определений)	0.1	-
5	567268.89	2310499.16	Метод спутниковых геодезических измерений (определений)	0.1	-
6	567188.34	2311401.66	Метод спутниковых геодезических измерений (определений)	0.1	-
7	567440.13	2311926.63	Метод спутниковых геодезических измерений (определений)	0.1	-
8	567608.81	2312281.82	Метод спутниковых геодезических измерений (определений)	0.1	-
9	567656.42	2312386.35	Метод спутниковых геодезических измерений (определений)	0.1	-
10	567835.38	2312760.89	Метод спутниковых геодезических измерений (определений)	0.1	-
11	568272.28	2313675.90	Метод спутниковых геодезических измерений (определений)	0.1	-

2. Сведения о характерных точках границ объекта					
Обозначение характерных точек границ	Координаты, м		Метод определения координат характерной точки	Средняя квадратическая погрешность положения характерной точки (Mt), м	Описание обозначения точки на местности (при наличии)
	X	Y			
1	2	3	4	5	6
12	568330.16	2313683.83	Метод спутниковых геодезических измерений (определений)	0.1	-
13	568482.68	2313652.80	Метод спутниковых геодезических измерений (определений)	0.1	-
14	568791.43	2313587.60	Метод спутниковых геодезических измерений (определений)	0.1	-
15	568874.89	2313568.51	Метод спутниковых геодезических измерений (определений)	0.1	-
16	568880.64	2313568.90	Метод спутниковых геодезических измерений (определений)	0.1	-
17	568885.47	2313572.75	Метод спутниковых геодезических измерений (определений)	0.1	-
18	568899.69	2313594.48	Метод спутниковых геодезических измерений (определений)	0.1	-
19	568882.70	2313605.16	Метод спутниковых геодезических измерений (определений)	0.1	-
20	568872.59	2313589.55	Метод спутниковых геодезических измерений (определений)	0.1	-
21	568795.81	2313607.11	Метод спутниковых геодезических измерений (определений)	0.1	-
22	568486.77	2313672.38	Метод спутниковых геодезических измерений (определений)	0.1	-
23	568332.49	2313703.77	Метод спутниковых геодезических измерений (определений)	0.1	-
24	568329.13	2313703.88	Метод спутниковых геодезических измерений (определений)	0.1	-

2. Сведения о характерных точках границ объекта					
Обозначение характерных точек границ	Координаты, м		Метод определения координат характерной точки	Средняя квадратическая погрешность положения характерной точки (Mt), м	Описание обозначения точки на местности (при наличии)
	X	Y			
1	2	3	4	5	6
25	568277.52	2313696.81	Метод спутниковых геодезических измерений (определений)	0.1	-
26	568349.95	2314163.53	Метод спутниковых геодезических измерений (определений)	0.1	-
27	568480.50	2315019.40	Метод спутниковых геодезических измерений (определений)	0.1	-
28	568486.34	2315066.82	Метод спутниковых геодезических измерений (определений)	0.1	-
29	568511.29	2315203.40	Метод спутниковых геодезических измерений (определений)	0.1	-
30	568570.91	2315578.98	Метод спутниковых геодезических измерений (определений)	0.1	-
31	568781.75	2315815.54	Метод спутниковых геодезических измерений (определений)	0.1	-
32	568998.58	2316058.90	Метод спутниковых геодезических измерений (определений)	0.1	-
33	569937.89	2317042.19	Метод спутниковых геодезических измерений (определений)	0.1	-
34	570216.89	2317319.45	Метод спутниковых геодезических измерений (определений)	0.1	-
35	570386.91	2317487.83	Метод спутниковых геодезических измерений (определений)	0.1	-
36	570398.31	2317466.48	Метод спутниковых геодезических измерений (определений)	0.1	-
37	570468.90	2317416.28	Метод спутниковых геодезических измерений (определений)	0.1	-

2. Сведения о характерных точках границ объекта					
Обозначение характерных точек границ	Координаты, м		Метод определения координат характерной точки	Средняя квадратическая погрешность положения характерной точки (Mt), м	Описание обозначения точки на местности (при наличии)
	X	Y			
1	2	3	4	5	6
38	571202.45	2316911.71	Метод спутниковых геодезических измерений (определений)	0.1	-
39	571409.52	2316769.60	Метод спутниковых геодезических измерений (определений)	0.1	-
40	571182.81	2316495.01	Метод спутниковых геодезических измерений (определений)	0.1	-
41	571177.09	2316487.41	Метод спутниковых геодезических измерений (определений)	0.1	-
42	571192.30	2316474.89	Метод спутниковых геодезических измерений (определений)	0.1	-
43	571198.24	2316482.28	Метод спутниковых геодезических измерений (определений)	0.1	-
44	571426.11	2316758.28	Метод спутниковых геодезических измерений (определений)	0.1	-
45	571439.19	2316749.40	Метод спутниковых геодезических измерений (определений)	0.1	-
46	571446.20	2316747.78	Метод спутниковых геодезических измерений (определений)	0.1	-
47	571565.39	2316764.81	Метод спутниковых геодезических измерений (определений)	0.1	-
48	571803.73	2316833.42	Метод спутниковых геодезических измерений (определений)	0.1	-
49	572009.95	2316982.18	Метод спутниковых геодезических измерений (определений)	0.1	-
50	572022.16	2316986.15	Метод спутниковых геодезических измерений (определений)	0.1	-

2. Сведения о характерных точках границ объекта					
Обозначение характерных точек границ	Координаты, м		Метод определения координат характерной точки	Средняя квадратическая погрешность положения характерной точки (Mt), м	Описание обозначения точки на местности (при наличии)
	X	Y			
1	2	3	4	5	6
51	572016.82	2317005.46	Метод спутниковых геодезических измерений (определений)	0.1	-
52	572002.40	2317000.77	Метод спутниковых геодезических измерений (определений)	0.1	-
53	571999.55	2316999.35	Метод спутниковых геодезических измерений (определений)	0.1	-
54	571793.45	2316850.66	Метод спутниковых геодезических измерений (определений)	0.1	-
55	571573.73	2316787.82	Метод спутниковых геодезических измерений (определений)	0.1	-
56	571570.22	2316792.76	Метод спутниковых геодезических измерений (определений)	0.1	-
57	571558.13	2316789.90	Метод спутниковых геодезических измерений (определений)	0.1	-
58	571555.88	2316783.48	Метод спутниковых геодезических измерений (определений)	0.1	-
59	571447.22	2316768.12	Метод спутниковых геодезических измерений (определений)	0.1	-
60	571429.82	2316779.92	Метод спутниковых геодезических измерений (определений)	0.1	-
61	571213.78	2316928.19	Метод спутниковых геодезических измерений (определений)	0.1	-
62	570480.43	2317432.62	Метод спутниковых геодезических измерений (определений)	0.1	-
63	570412.05	2317481.25	Метод спутниковых геодезических измерений (определений)	0.1	-

2. Сведения о характерных точках границ объекта					
Обозначение характерных точек границ	Координаты, м		Метод определения координат характерной точки	Средняя квадратическая погрешность положения характерной точки (Mt), м	Описание обозначения точки на местности (при наличии)
	X	Y			
1	2	3	4	5	6
64	570402.01	2317502.78	Метод спутниковых геодезических измерений (определений)	0.1	-
65	570681.77	2317779.60	Метод спутниковых геодезических измерений (определений)	0.1	-
66	571003.86	2318105.77	Метод спутниковых геодезических измерений (определений)	0.1	-
67	571229.66	2318338.71	Метод спутниковых геодезических измерений (определений)	0.1	-
68	571313.16	2318317.22	Метод спутниковых геодезических измерений (определений)	0.1	-
69	571327.75	2318310.31	Метод спутниковых геодезических измерений (определений)	0.1	-
70	571335.78	2318328.88	Метод спутниковых геодезических измерений (определений)	0.1	-
71	571319.04	2318336.36	Метод спутниковых геодезических измерений (определений)	0.1	-
72	571245.85	2318355.19	Метод спутниковых геодезических измерений (определений)	0.1	-
73	571324.50	2318435.00	Метод спутниковых геодезических измерений (определений)	0.1	-
74	571399.77	2318514.30	Метод спутниковых геодезических измерений (определений)	0.1	-
75	571449.04	2318562.00	Метод спутниковых геодезических измерений (определений)	0.1	-
76	571698.85	2318825.48	Метод спутниковых геодезических измерений (определений)	0.1	-

2. Сведения о характерных точках границ объекта					
Обозначение характерных точек границ	Координаты, м		Метод определения координат характерной точки	Средняя квадратическая погрешность положения характерной точки (Mt), м	Описание обозначения точки на местности (при наличии)
	X	Y			
1	2	3	4	5	6
77	571723.89	2318797.51	Метод спутниковых геодезических измерений (определений)	0.1	-
78	571903.79	2318638.55	Метод спутниковых геодезических измерений (определений)	0.1	-
79	571906.41	2318635.93	Метод спутниковых геодезических измерений (определений)	0.1	-
80	571910.96	2318625.27	Метод спутниковых геодезических измерений (определений)	0.1	-
81	571929.93	2318632.49	Метод спутниковых геодезических измерений (определений)	0.1	-
82	571923.89	2318645.82	Метод спутниковых геодезических измерений (определений)	0.1	-
83	571917.26	2318653.34	Метод спутниковых геодезических измерений (определений)	0.1	-
84	571738.40	2318811.29	Метод спутниковых геодезических измерений (определений)	0.1	-
85	571712.69	2318840.01	Метод спутниковых геодезических измерений (определений)	0.1	-
86	572224.53	2319375.36	Метод спутниковых геодезических измерений (определений)	0.1	-
87	572238.95	2319377.62	Метод спутниковых геодезических измерений (определений)	0.1	-
88	572256.31	2319375.74	Метод спутниковых геодезических измерений (определений)	0.1	-
89	572721.31	2319408.88	Метод спутниковых геодезических измерений (определений)	0.1	-

2. Сведения о характерных точках границ объекта					
Обозначение характерных точек границ	Координаты, м		Метод определения координат характерной точки	Средняя квадратическая погрешность положения характерной точки (Mt), м	Описание обозначения точки на местности (при наличии)
	X	Y			
1	2	3	4	5	6
90	572845.90	2319500.24	Метод спутниковых геодезических измерений (определений)	0.1	-
91	573046.95	2319657.95	Метод спутниковых геодезических измерений (определений)	0.1	-
92	573098.34	2319506.71	Метод спутниковых геодезических измерений (определений)	0.1	-
93	573101.74	2319501.98	Метод спутниковых геодезических измерений (определений)	0.1	-
94	573126.79	2319482.62	Метод спутниковых геодезических измерений (определений)	0.1	-
95	573138.65	2319498.48	Метод спутниковых геодезических измерений (определений)	0.1	-
96	573116.29	2319516.03	Метод спутниковых геодезических измерений (определений)	0.1	-
97	573063.62	2319671.04	Метод спутниковых геодезических измерений (определений)	0.1	-
98	573576.82	2320074.30	Метод спутниковых геодезических измерений (определений)	0.1	-
99	573640.85	2320058.79	Метод спутниковых геодезических измерений (определений)	0.1	-
100	574124.25	2319932.70	Метод спутниковых геодезических измерений (определений)	0.1	-
101	574445.54	2319849.65	Метод спутниковых геодезических измерений (определений)	0.1	-
102	574403.88	2319749.60	Метод спутниковых геодезических измерений (определений)	0.1	-

2. Сведения о характерных точках границ объекта					
Обозначение характерных точек границ	Координаты, м		Метод определения координат характерной точки	Средняя квадратическая погрешность положения характерной точки (Mt), м	Описание обозначения точки на местности (при наличии)
	X	Y			
1	2	3	4	5	6
103	574202.79	2319266.47	Метод спутниковых геодезических измерений (определений)	0.1	-
104	574017.71	2318817.84	Метод спутниковых геодезических измерений (определений)	0.1	-
105	574000.81	2318824.20	Метод спутниковых геодезических измерений (определений)	0.1	-
106	573994.44	2318805.22	Метод спутниковых геодезических измерений (определений)	0.1	-
107	574014.52	2318797.66	Метод спутниковых геодезических измерений (определений)	0.1	-
108	574018.82	2318776.89	Метод спутниковых геодезических измерений (определений)	0.1	-
109	574058.58	2318678.99	Метод спутниковых геодезических измерений (определений)	0.1	-
110	574479.69	2318060.76	Метод спутниковых геодезических измерений (определений)	0.1	-
111	575135.62	2316939.34	Метод спутниковых геодезических измерений (определений)	0.1	-
112	575140.24	2316935.23	Метод спутниковых геодезических измерений (определений)	0.1	-
113	575144.14	2316934.38	Метод спутниковых геодезических измерений (определений)	0.1	-
114	575161.05	2316934.07	Метод спутниковых геодезических измерений (определений)	0.1	-
115	575160.95	2316954.19	Метод спутниковых геодезических измерений (определений)	0.1	-

2. Сведения о характерных точках границ объекта					
Обозначение характерных точек границ	Координаты, м		Метод определения координат характерной точки	Средняя квадратическая погрешность положения характерной точки (Mt), м	Описание обозначения точки на местности (при наличии)
	X	Y			
1	2	3	4	5	6
116	575150.03	2316954.32	Метод спутниковых геодезических измерений (определений)	0.1	-
117	574496.78	2318071.16	Метод спутниковых геодезических измерений (определений)	0.1	-
118	574076.40	2318688.36	Метод спутниковых геодезических измерений (определений)	0.1	-
119	574037.70	2318783.53	Метод спутниковых геодезических измерений (определений)	0.1	-
120	574033.64	2318804.03	Метод спутниковых геодезических измерений (определений)	0.1	-
121	574221.26	2319258.80	Метод спутниковых геодезических измерений (определений)	0.1	-
122	574418.49	2319732.65	Метод спутниковых геодезических измерений (определений)	0.1	-
123	574432.78	2319726.44	Метод спутниковых геодезических измерений (определений)	0.1	-
124	574440.50	2319745.27	Метод спутниковых геодезических измерений (определений)	0.1	-
125	574426.17	2319751.11	Метод спутниковых геодезических измерений (определений)	0.1	-
126	574468.43	2319852.60	Метод спутниковых геодезических измерений (определений)	0.1	-
127	574469.18	2319857.06	Метод спутниковых геодезических измерений (определений)	0.1	-
128	574466.92	2319862.81	Метод спутниковых геодезических измерений (определений)	0.1	-

2. Сведения о характерных точках границ объекта					
Обозначение характерных точек границ	Координаты, м		Метод определения координат характерной точки	Средняя квадратическая погрешность положения характерной точки (Mt), м	Описание обозначения точки на местности (при наличии)
	X	Y			
1	2	3	4	5	6
129	574461.70	2319866.13	Метод спутниковых геодезических измерений (определений)	0.1	-
130	574129.29	2319952.06	Метод спутниковых геодезических измерений (определений)	0.1	-
131	573645.82	2320078.16	Метод спутниковых геодезических измерений (определений)	0.1	-
132	573580.48	2320093.99	Метод спутниковых геодезических измерений (определений)	0.1	-
133	573500.00	2320208.68	Метод спутниковых геодезических измерений (определений)	0.1	-
134	573503.07	2320234.40	Метод спутниковых геодезических измерений (определений)	0.1	-
135	573483.32	2320236.89	Метод спутниковых геодезических измерений (определений)	0.1	-
136	573479.69	2320207.28	Метод спутниковых геодезических измерений (определений)	0.1	-
137	573481.43	2320200.34	Метод спутниковых геодезических измерений (определений)	0.1	-
138	573560.83	2320087.17	Метод спутниковых геодезических измерений (определений)	0.1	-
139	573045.70	2319682.39	Метод спутниковых геодезических измерений (определений)	0.1	-
140	572833.88	2319516.23	Метод спутниковых геодезических измерений (определений)	0.1	-
141	572715.53	2319428.56	Метод спутниковых геодезических измерений (определений)	0.1	-

2. Сведения о характерных точках границ объекта					
Обозначение характерных точек границ	Координаты, м		Метод определения координат характерной точки	Средняя квадратическая погрешность положения характерной точки (Mt), м	Описание обозначения точки на местности (при наличии)
	X	Y			
1	2	3	4	5	6
142	572255.84	2319395.75	Метод спутниковых геодезических измерений (определений)	0.1	-
143	572243.16	2319397.58	Метод спутниковых геодезических измерений (определений)	0.1	-
144	572234.41	2319397.16	Метод спутниковых геодезических измерений (определений)	0.1	-
145	572365.97	2319785.46	Метод спутниковых геодезических измерений (определений)	0.1	-
146	572614.38	2320504.90	Метод спутниковых геодезических измерений (определений)	0.1	-
147	572958.51	2321501.63	Метод спутниковых геодезических измерений (определений)	0.1	-
148	573250.90	2322292.62	Метод спутниковых геодезических измерений (определений)	0.1	-
149	573273.56	2322347.94	Метод спутниковых геодезических измерений (определений)	0.1	-
150	573503.09	2322962.34	Метод спутниковых геодезических измерений (определений)	0.1	-
151	573541.28	2322975.96	Метод спутниковых геодезических измерений (определений)	0.1	-
152	573547.30	2322981.91	Метод спутниковых геодезических измерений (определений)	0.1	-
153	573700.18	2323395.40	Метод спутниковых геодезических измерений (определений)	0.1	-
154	573884.98	2323883.15	Метод спутниковых геодезических измерений (определений)	0.1	-

2. Сведения о характерных точках границ объекта					
Обозначение характерных точек границ	Координаты, м		Метод определения координат характерной точки	Средняя квадратическая погрешность положения характерной точки (Mt), м	Описание обозначения точки на местности (при наличии)
	X	Y			
1	2	3	4	5	6
155	574364.23	2323852.83	Метод спутниковых геодезических измерений (определений)	0.1	-
156	574371.92	2323855.73	Метод спутниковых геодезических измерений (определений)	0.1	-
157	574462.89	2323946.43	Метод спутниковых геодезических измерений (определений)	0.1	-
158	574558.82	2323962.34	Метод спутниковых геодезических измерений (определений)	0.1	-
159	574736.47	2324095.44	Метод спутниковых геодезических измерений (определений)	0.1	-
160	574749.96	2324091.36	Метод спутниковых геодезических измерений (определений)	0.1	-
161	574758.36	2324092.58	Метод спутниковых геодезических измерений (определений)	0.1	-
162	575823.79	2324794.76	Метод спутниковых геодезических измерений (определений)	0.1	-
163	575834.75	2324794.47	Метод спутниковых геодезических измерений (определений)	0.1	-
164	575850.30	2324799.97	Метод спутниковых геодезических измерений (определений)	0.1	-
165	575843.29	2324819.17	Метод спутниковых геодезических измерений (определений)	0.1	-
166	575830.13	2324814.09	Метод спутниковых геодезических измерений (определений)	0.1	-
167	575816.64	2324813.95	Метод спутниковых геодезических измерений (определений)	0.1	-

2. Сведения о характерных точках границ объекта					
Обозначение характерных точек границ	Координаты, м		Метод определения координат характерной точки	Средняя квадратическая погрешность положения характерной точки (Mt), м	Описание обозначения точки на местности (при наличии)
	X	Y			
1	2	3	4	5	6
168	574751.27	2324111.86	Метод спутниковых геодезических измерений (определений)	0.1	-
169	574737.40	2324116.05	Метод спутниковых геодезических измерений (определений)	0.1	-
170	574728.49	2324114.47	Метод спутниковых геодезических измерений (определений)	0.1	-
171	574557.56	2323985.67	Метод спутниковых геодезических измерений (определений)	0.1	-
172	574548.79	2323998.78	Метод спутниковых геодезических измерений (определений)	0.1	-
173	574496.28	2324282.50	Метод спутниковых геодезических измерений (определений)	0.1	-
174	574494.89	2324298.38	Метод спутниковых геодезических измерений (определений)	0.1	-
175	574474.83	2324296.12	Метод спутниковых геодезических измерений (определений)	0.1	-
176	574476.54	2324279.25	Метод спутниковых геодезических измерений (определений)	0.1	-
177	574529.50	2323993.11	Метод спутниковых геодезических измерений (определений)	0.1	-
178	574538.14	2323978.73	Метод спутниковых геодезических измерений (определений)	0.1	-
179	574470.53	2323967.91	Метод спутниковых геодезических измерений (определений)	0.1	-
180	574472.88	2323980.61	Метод спутниковых геодезических измерений (определений)	0.1	-

2. Сведения о характерных точках границ объекта					
Обозначение характерных точек границ	Координаты, м		Метод определения координат характерной точки	Средняя квадратическая погрешность положения характерной точки (Mt), м	Описание обозначения точки на местности (при наличии)
	X	Y			
1	2	3	4	5	6
181	574472.81	2323984.60	Метод спутниковых геодезических измерений (определений)	0.1	-
182	574469.56	2324000.17	Метод спутниковых геодезических измерений (определений)	0.1	-
183	574449.50	2323995.96	Метод спутниковых геодезических измерений (определений)	0.1	-
184	574452.85	2323982.26	Метод спутниковых геодезических измерений (определений)	0.1	-
185	574448.85	2323960.67	Метод спутниковых геодезических измерений (определений)	0.1	-
186	574360.99	2323873.08	Метод спутниковых геодезических измерений (определений)	0.1	-
187	573882.51	2323903.35	Метод спутниковых геодезических измерений (определений)	0.1	-
188	573865.40	2323919.61	Метод спутниковых геодезических измерений (определений)	0.1	-
189	573940.64	2324115.95	Метод спутниковых геодезических измерений (определений)	0.1	-
190	573939.16	2324125.71	Метод спутниковых геодезических измерений (определений)	0.1	-
191	573828.85	2324265.77	Метод спутниковых геодезических измерений (определений)	0.1	-
192	573822.12	2324269.88	Метод спутниковых геодезических измерений (определений)	0.1	-
193	573815.13	2324267.68	Метод спутниковых геодезических измерений (определений)	0.1	-

2. Сведения о характерных точках границ объекта					
Обозначение характерных точек границ	Координаты, м		Метод определения координат характерной точки	Средняя квадратическая погрешность положения характерной точки (Mt), м	Описание обозначения точки на местности (при наличии)
	X	Y			
1	2	3	4	5	6
194	573795.91	2324253.78	Метод спутниковых геодезических измерений (определений)	0.1	-
195	573787.58	2324253.16	Метод спутниковых геодезических измерений (определений)	0.1	-
196	573776.49	2324257.64	Метод спутниковых геодезических измерений (определений)	0.1	-
197	573744.67	2324307.67	Метод спутниковых геодезических измерений (определений)	0.1	-
198	573736.98	2324312.28	Метод спутниковых геодезических измерений (определений)	0.1	-
199	573730.97	2324310.81	Метод спутниковых геодезических измерений (определений)	0.1	-
200	573509.19	2324173.65	Метод спутниковых геодезических измерений (определений)	0.1	-
201	573504.17	2324167.14	Метод спутниковых геодезических измерений (определений)	0.1	-
202	573505.80	2324160.13	Метод спутниковых геодезических измерений (определений)	0.1	-
203	573560.33	2324066.12	Метод спутниковых геодезических измерений (определений)	0.1	-
204	573564.77	2324058.03	Метод спутниковых геодезических измерений (определений)	0.1	-
205	573582.35	2324067.63	Метод спутниковых геодезических измерений (определений)	0.1	-
206	573577.63	2324076.15	Метод спутниковых геодезических измерений (определений)	0.1	-

2. Сведения о характерных точках границ объекта					
Обозначение характерных точек границ	Координаты, м		Метод определения координат характерной точки	Средняя квадратическая погрешность положения характерной точки (Mt), м	Описание обозначения точки на местности (при наличии)
	X	Y			
1	2	3	4	5	6
207	573527.98	2324161.76	Метод спутниковых геодезических измерений (определений)	0.1	-
208	573733.09	2324288.61	Метод спутниковых геодезических измерений (определений)	0.1	-
209	573761.34	2324244.20	Метод спутниковых геодезических измерений (определений)	0.1	-
210	573782.25	2324233.74	Метод спутниковых геодезических измерений (определений)	0.1	-
211	573800.22	2324234.04	Метод спутниковых геодезических измерений (определений)	0.1	-
212	573819.08	2324245.85	Метод спутниковых геодезических измерений (определений)	0.1	-
213	573919.93	2324117.80	Метод спутниковых геодезических измерений (определений)	0.1	-
214	573844.34	2323920.54	Метод спутниковых геодезических измерений (определений)	0.1	-
215	573846.79	2323909.71	Метод спутниковых геодезических измерений (определений)	0.1	-
216	573866.54	2323890.93	Метод спутниковых геодезических измерений (определений)	0.1	-
217	573681.46	2323402.45	Метод спутниковых геодезических измерений (определений)	0.1	-
218	573530.16	2322993.23	Метод спутниковых геодезических измерений (определений)	0.1	-
219	573491.99	2322979.62	Метод спутниковых геодезических измерений (определений)	0.1	-

2. Сведения о характерных точках границ объекта					
Обозначение характерных точек границ	Координаты, м		Метод определения координат характерной точки	Средняя квадратическая погрешность положения характерной точки (Mt), м	Описание обозначения точки на местности (при наличии)
	X	Y			
1	2	3	4	5	6
220	573485.98	2322973.70	Метод спутниковых геодезических измерений (определений)	0.1	-
221	573254.99	2322355.37	Метод спутниковых геодезических измерений (определений)	0.1	-
222	573232.33	2322300.03	Метод спутниковых геодезических измерений (определений)	0.1	-
223	572939.72	2321508.47	Метод спутниковых геодезических измерений (определений)	0.1	-
224	572595.48	2320511.42	Метод спутниковых геодезических измерений (определений)	0.1	-
225	572347.05	2319791.96	Метод спутниковых геодезических измерений (определений)	0.1	-
226	572210.88	2319390.02	Метод спутниковых геодезических измерений (определений)	0.1	-
227	571691.84	2318847.14	Метод спутниковых геодезических измерений (определений)	0.1	-
228	571434.98	2318576.22	Метод спутниковых геодезических измерений (определений)	0.1	-
229	571385.71	2318528.52	Метод спутниковых геодезических измерений (определений)	0.1	-
230	571310.19	2318448.98	Метод спутниковых геодезических измерений (определений)	0.1	-
231	571219.41	2318356.86	Метод спутниковых геодезических измерений (определений)	0.1	-
232	570989.60	2318119.79	Метод спутниковых геодезических измерений (определений)	0.1	-

2. Сведения о характерных точках границ объекта					
Обозначение характерных точек границ	Координаты, м		Метод определения координат характерной точки	Средняя квадратическая погрешность положения характерной точки (Mt), м	Описание обозначения точки на местности (при наличии)
	X	Y			
1	2	3	4	5	6
233	570673.00	2317799.18	Метод спутниковых геодезических измерений (определений)	0.1	-
234	570434.62	2317934.19	Метод спутниковых геодезических измерений (определений)	0.1	-
235	570308.19	2318006.86	Метод спутниковых геодезических измерений (определений)	0.1	-
236	570292.66	2318014.96	Метод спутниковых геодезических измерений (определений)	0.1	-
237	570283.82	2317996.73	Метод спутниковых геодезических измерений (определений)	0.1	-
238	570298.51	2317989.35	Метод спутниковых геодезических измерений (определений)	0.1	-
239	570424.68	2317916.83	Метод спутниковых геодезических измерений (определений)	0.1	-
240	570658.31	2317784.52	Метод спутниковых геодезических измерений (определений)	0.1	-
241	570382.94	2317512.04	Метод спутниковых геодезических измерений (определений)	0.1	-
242	570202.81	2317333.65	Метод спутниковых геодезических измерений (определений)	0.1	-
243	569923.70	2317056.28	Метод спутниковых геодезических измерений (определений)	0.1	-
244	568984.00	2316072.59	Метод спутниковых геодезических измерений (определений)	0.1	-
245	568766.82	2315828.85	Метод спутниковых геодезических измерений (определений)	0.1	-

2. Сведения о характерных точках границ объекта					
Обозначение характерных точек границ	Координаты, м		Метод определения координат характерной точки	Средняя квадратическая погрешность положения характерной точки (Mt), м	Описание обозначения точки на местности (при наличии)
	X	Y			
1	2	3	4	5	6
246	568552.12	2315587.93	Метод спутниковых геодезических измерений (определений)	0.1	-
247	568491.59	2315206.88	Метод спутниковых геодезических измерений (определений)	0.1	-
248	568470.37	2315090.70	Метод спутниковых геодезических измерений (определений)	0.1	-
249	568411.59	2315109.78	Метод спутниковых геодезических измерений (определений)	0.1	-
250	568350.58	2315131.92	Метод спутниковых геодезических измерений (определений)	0.1	-
251	568268.91	2315170.16	Метод спутниковых геодезических измерений (определений)	0.1	-
252	568260.82	2315152.03	Метод спутниковых геодезических измерений (определений)	0.1	-
253	568342.50	2315113.62	Метод спутниковых геодезических измерений (определений)	0.1	-
254	568404.93	2315090.92	Метод спутниковых геодезических измерений (определений)	0.1	-
255	568462.42	2315072.25	Метод спутниковых геодезических измерений (определений)	0.1	-
256	568466.11	2315066.13	Метод спутниковых геодезических измерений (определений)	0.1	-
257	568460.71	2315022.28	Метод спутниковых геодезических измерений (определений)	0.1	-
258	568330.19	2314166.58	Метод спутниковых геодезических измерений (определений)	0.1	-

2. Сведения о характерных точках границ объекта					
Обозначение характерных точек границ	Координаты, м		Метод определения координат характерной точки	Средняя квадратическая погрешность положения характерной точки (Mt), м	Описание обозначения точки на местности (при наличии)
	X	Y			
1	2	3	4	5	6
259	568255.92	2313688.06	Метод спутниковых геодезических измерений (определений)	0.1	-
260	567817.34	2312769.51	Метод спутниковых геодезических измерений (определений)	0.1	-
261	567638.34	2312394.89	Метод спутниковых геодезических измерений (определений)	0.1	-
262	567590.70	2312290.33	Метод спутниковых геодезических измерений (определений)	0.1	-
263	567422.09	2311935.27	Метод спутниковых геодезических измерений (определений)	0.1	-
264	567170.10	2311410.49	Метод спутниковых геодезических измерений (определений)	0.1	-
265	567168.16	2311398.84	Метод спутниковых геодезических измерений (определений)	0.1	-
266	567248.97	2310497.34	Метод спутниковых геодезических измерений (определений)	0.1	-
267	567325.73	2309713.58	Метод спутниковых геодезических измерений (определений)	0.1	-
268	567356.38	2309384.59	Метод спутниковых геодезических измерений (определений)	0.1	-
269	567048.35	2308920.92	Метод спутниковых геодезических измерений (определений)	0.1	-
270	565953.13	2307810.27	Метод спутниковых геодезических измерений (определений)	0.1	-
271	565911.91	2307765.55	Метод спутниковых геодезических измерений (определений)	0.1	-

2. Сведения о характерных точках границ объекта					
Обозначение характерных точек границ	Координаты, м		Метод определения координат характерной точки	Средняя квадратическая погрешность положения характерной точки (Mt), м	Описание обозначения точки на местности (при наличии)
	X	Y			
1	2	3	4	5	6
272	565271.22	2307114.67	Метод спутниковых геодезических измерений (определений)	0.1	-
273	565189.31	2307063.65	Метод спутниковых геодезических измерений (определений)	0.1	-
274	564903.81	2306891.40	Метод спутниковых геодезических измерений (определений)	0.1	-
275	564425.09	2306820.30	Метод спутниковых геодезических измерений (определений)	0.1	-
276	564309.42	2306827.75	Метод спутниковых геодезических измерений (определений)	0.1	-
277	564077.93	2306739.33	Метод спутниковых геодезических измерений (определений)	0.1	-
278	563898.68	2306669.48	Метод спутниковых геодезических измерений (определений)	0.1	-
279	563897.35	2306668.85	Метод спутниковых геодезических измерений (определений)	0.1	-
280	562743.31	2306009.87	Метод спутниковых геодезических измерений (определений)	0.1	-
281	561866.76	2305513.63	Метод спутниковых геодезических измерений (определений)	0.1	-
282	561861.71	2305505.62	Метод спутниковых геодезических измерений (определений)	0.1	-
283	561839.32	2305186.42	Метод спутниковых геодезических измерений (определений)	0.1	-
284	561899.11	2305010.03	Метод спутниковых геодезических измерений (определений)	0.1	-

2. Сведения о характерных точках границ объекта					
Обозначение характерных точек границ	Координаты, м		Метод определения координат характерной точки	Средняя квадратическая погрешность положения характерной точки (Mt), м	Описание обозначения точки на местности (при наличии)
	X	Y			
1	2	3	4	5	6
285	561902.82	2305005.09	Метод спутниковых геодезических измерений (определений)	0.1	-
286	561912.48	2305004.08	Метод спутниковых геодезических измерений (определений)	0.1	-
287	561947.79	2305019.12	Метод спутниковых геодезических измерений (определений)	0.1	-
288	561967.11	2304949.34	Метод спутниковых геодезических измерений (определений)	0.1	-
289	562499.82	2303976.74	Метод спутниковых геодезических измерений (определений)	0.1	-
290	562568.08	2303857.28	Метод спутниковых геодезических измерений (определений)	0.1	-
291	562692.18	2303617.69	Метод спутниковых геодезических измерений (определений)	0.1	-
292	562715.71	2303580.16	Метод спутниковых геодезических измерений (определений)	0.1	-
293	562559.75	2303069.63	Метод спутниковых геодезических измерений (определений)	0.1	-
294	562457.70	2302792.41	Метод спутниковых геодезических измерений (определений)	0.1	-
295	562184.54	2302801.17	Метод спутниковых геодезических измерений (определений)	0.1	-
296	561785.03	2302813.08	Метод спутниковых геодезических измерений (определений)	0.1	-
297	561776.47	2302809.44	Метод спутниковых геодезических измерений (определений)	0.1	-

2. Сведения о характерных точках границ объекта					
Обозначение характерных точек границ	Координаты, м		Метод определения координат характерной точки	Средняя квадратическая погрешность положения характерной точки (Mt), м	Описание обозначения точки на местности (при наличии)
	X	Y			
1	2	3	4	5	6
298	561606.94	2302674.53	Метод спутниковых геодезических измерений (определений)	0.1	-
299	561603.17	2302667.09	Метод спутниковых геодезических измерений (определений)	0.1	-
300	561598.58	2302549.38	Метод спутниковых геодезических измерений (определений)	0.1	-
301	561596.64	2302544.64	Метод спутниковых геодезических измерений (определений)	0.1	-
302	561614.33	2302535.46	Метод спутниковых геодезических измерений (определений)	0.1	-
303	561618.49	2302546.87	Метод спутниковых геодезических измерений (определений)	0.1	-
304	561622.97	2302661.73	Метод спутниковых геодезических измерений (определений)	0.1	-
305	561788.09	2302792.98	Метод спутниковых геодезических измерений (определений)	0.1	-
306	562177.63	2302781.37	Метод спутниковых геодезических измерений (определений)	0.1	-
307	562208.68	2302711.37	Метод спутниковых геодезических измерений (определений)	0.1	-
308	562211.27	2302703.56	Метод спутниковых геодезических измерений (определений)	0.1	-
309	562230.48	2302709.92	Метод спутниковых геодезических измерений (определений)	0.1	-
310	562226.96	2302719.48	Метод спутниковых геодезических измерений (определений)	0.1	-

2. Сведения о характерных точках границ объекта					
Обозначение характерных точек границ	Координаты, м		Метод определения координат характерной точки	Средняя квадратическая погрешность положения характерной точки (Mt), м	Описание обозначения точки на местности (при наличии)
	X	Y			
1	2	3	4	5	6
311	562199.82	2302780.67	Метод спутниковых геодезических измерений (определений)	0.1	-
312	562464.27	2302772.19	Метод спутниковых геодезических измерений (определений)	0.1	-
313	562470.15	2302773.87	Метод спутниковых геодезических измерений (определений)	0.1	-
314	562473.97	2302778.73	Метод спутниковых геодезических измерений (определений)	0.1	-
315	562571.76	2303044.36	Метод спутниковых геодезических измерений (определений)	0.1	-
316	562748.68	2302774.66	Метод спутниковых геодезических измерений (определений)	0.1	-
317	562791.39	2302709.43	Метод спутниковых геодезических измерений (определений)	0.1	-
318	562822.00	2302660.12	Метод спутниковых геодезических измерений (определений)	0.1	-
319	562831.22	2302648.77	Метод спутниковых геодезических измерений (определений)	0.1	-
320	562907.29	2302557.11	Метод спутниковых геодезических измерений (определений)	0.1	-
321	562913.37	2302550.00	Метод спутниковых геодезических измерений (определений)	0.1	-
322	562928.37	2302562.30	Метод спутниковых геодезических измерений (определений)	0.1	-
323	562922.68	2302569.89	Метод спутниковых геодезических измерений (определений)	0.1	-

2. Сведения о характерных точках границ объекта					
Обозначение характерных точек границ	Координаты, м		Метод определения координат характерной точки	Средняя квадратическая погрешность положения характерной точки (Mt), м	Описание обозначения точки на местности (при наличии)
	X	Y			
1	2	3	4	5	6
324	562857.16	2302648.83	Метод спутниковых геодезических измерений (определений)	0.1	-
325	562861.61	2302655.16	Метод спутниковых геодезических измерений (определений)	0.1	-
326	562854.06	2302664.97	Метод спутниковых геодезических измерений (определений)	0.1	-
327	562843.68	2302665.10	Метод спутниковых геодезических измерений (определений)	0.1	-
328	562838.64	2302671.23	Метод спутниковых геодезических измерений (определений)	0.1	-
329	562808.32	2302720.08	Метод спутниковых геодезических измерений (определений)	0.1	-
330	562765.41	2302785.62	Метод спутниковых геодезических измерений (определений)	0.1	-
331	562580.17	2303068.01	Метод спутниковых геодезических измерений (определений)	0.1	-
332	562736.17	2303578.69	Метод спутниковых геодезических измерений (определений)	0.1	-
333	562735.08	2303586.93	Метод спутниковых геодезических измерений (определений)	0.1	-
334	562709.75	2303627.26	Метод спутниковых геодезических измерений (определений)	0.1	-
335	562585.74	2303866.66	Метод спутниковых геодезических измерений (определений)	0.1	-
336	562517.32	2303986.43	Метод спутниковых геодезических измерений (определений)	0.1	-

2. Сведения о характерных точках границ объекта					
Обозначение характерных точек границ	Координаты, м		Метод определения координат характерной точки	Средняя квадратическая погрешность положения характерной точки (Mt), м	Описание обозначения точки на местности (при наличии)
	X	Y			
1	2	3	4	5	6
337	561985.22	2304957.91	Метод спутниковых геодезических измерений (определений)	0.1	-
338	561964.07	2305035.45	Метод спутниковых геодезических измерений (определений)	0.1	-
339	561958.54	2305042.26	Метод спутниковых геодезических измерений (определений)	0.1	-
340	561950.50	2305042.02	Метод спутниковых геодезических измерений (определений)	0.1	-
341	561914.53	2305026.69	Метод спутниковых геодезических измерений (определений)	0.1	-
342	561859.41	2305187.05	Метод спутниковых геодезических измерений (определений)	0.1	-
343	561881.29	2305498.87	Метод спутниковых геодезических измерений (определений)	0.1	-
344	562753.17	2305992.47	Метод спутниковых геодезических измерений (определений)	0.1	-
345	563906.63	2306651.11	Метод спутниковых геодезических измерений (определений)	0.1	-
346	564085.10	2306720.66	Метод спутниковых геодезических измерений (определений)	0.1	-
347	564314.48	2306808.27	Метод спутниковых геодезических измерений (определений)	0.1	-
348	564426.93	2306800.36	Метод спутниковых геодезических измерений (определений)	0.1	-
349	564910.08	2306872.04	Метод спутниковых геодезических измерений (определений)	0.1	-

2. Сведения о характерных точках границ объекта					
Обозначение характерных точек границ	Координаты, м		Метод определения координат характерной точки	Средняя квадратическая погрешность положения характерной точки (Mt), м	Описание обозначения точки на местности (при наличии)
	X	Y			
1	2	3	4	5	6
350	565199.70	2307046.57	Метод спутниковых геодезических измерений (определений)	0.1	-
351	565283.72	2307098.97	Метод спутниковых геодезических измерений (определений)	0.1	-
352	565926.27	2307751.63	Метод спутниковых геодезических измерений (определений)	0.1	-
353	565967.49	2307796.35	Метод спутниковых геодезических измерений (определений)	0.1	-
1	567063.98	2308908.13	Метод спутниковых геодезических измерений (определений)	0.1	-
3. Сведения о характерных точках части (частей) границы объекта					
Обозначение характерных точек части границы	Координаты, м		Метод определения координат характерной точки	Средняя квадратическая погрешность положения характерной точки (Mt), м	Описание обозначения точки на местности (при наличии)
	X	Y			
1	2	3	4	5	6
-	-	-	-	-	-

### Раздел 3

#### Сведения о местоположении измененных (уточненных) границ объекта

1. Система координат -

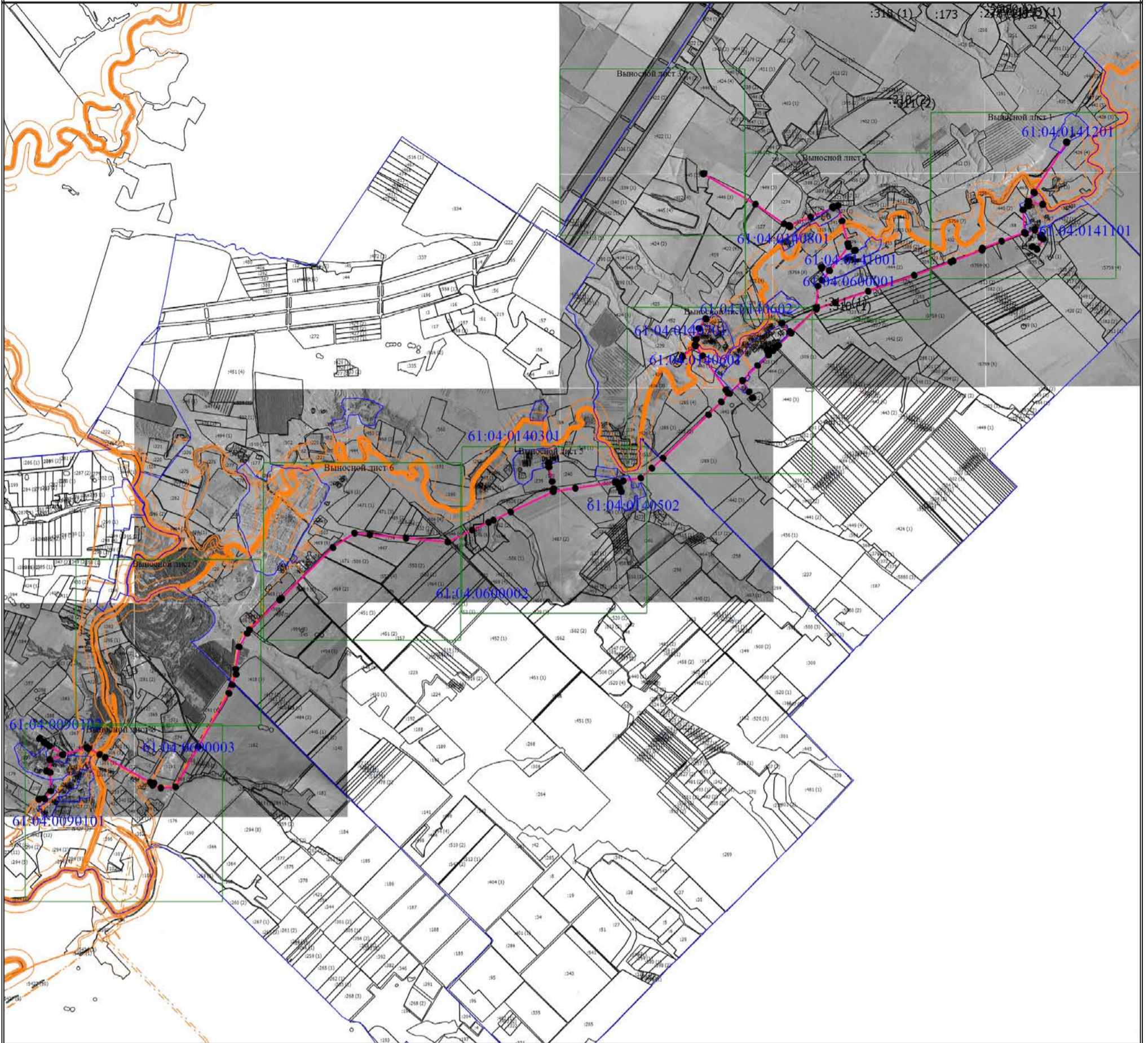
2. Сведения о характерных точках границ объекта

Обозначение характерных точек границ	Существующие координаты, м		Измененные (уточненные) координаты, м		Метод определения координат характерной точки	Средняя квадратическая погрешность положения характерной точки (M <sub>t</sub> ), м	Описание обозначения точки на местности (при наличии)
	X	Y	X	Y			
1	2	3	4	5	6	7	8
-	-	-	-	-	-	-	

3. Сведения о характерных точках части (частей) границы объекта

Обозначение характерных точек части границы	Существующие координаты, м		Измененные (уточненные) координаты, м		Метод определения координат характерной точки	Средняя квадратическая погрешность положения характерной точки (M <sub>t</sub> ), м	Описание обозначения точки на местности (при наличии)
	X	Y	X	Y			
1	2	3	4	5	6	7	8
-	-	-	-	-	-	-	

## Схема расположения границ публичного сервитута



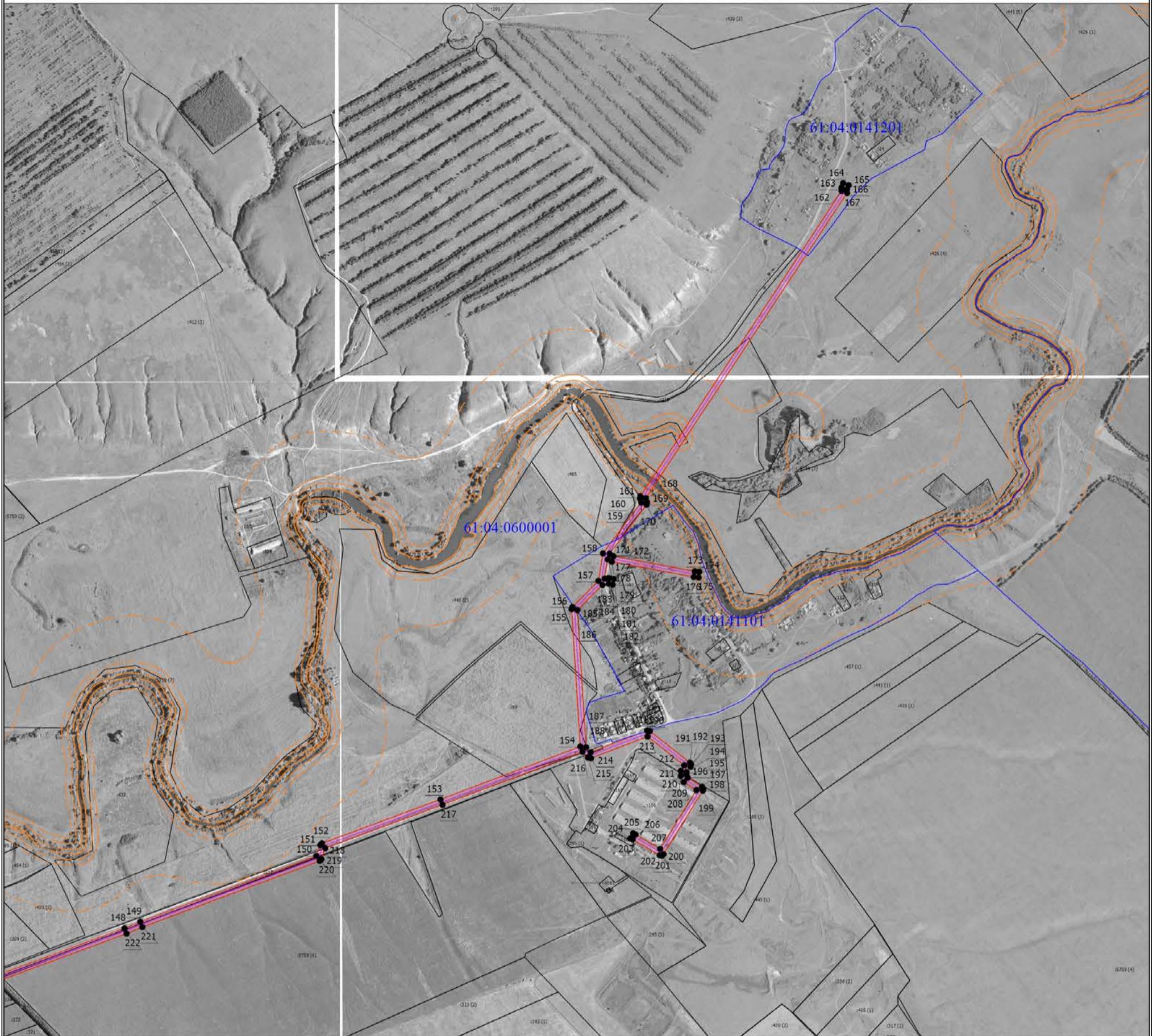
Масштаб 1:92400

**Условные обозначения**

- - Граница публичного сервитута
- - Характерная точка границы, сведения о которой позволяют однозначно определить ее положение на местности
- 1 - Обозначение новой характерной точки
- - Местоположение инженерного сооружения
- :170 - Кадастровый номер объекта недвижимости
- - Существующая часть границы, имеющиеся в ЕГРН сведения о которой достаточны для определения ее местоположения
- - Граница кадастрового квартала
- - Граница зоны с особыми условиями
- 61:04:0090101 - Номер кадастрового квартала

# Схема расположения границ публичного сервитута

Выносной лист 1



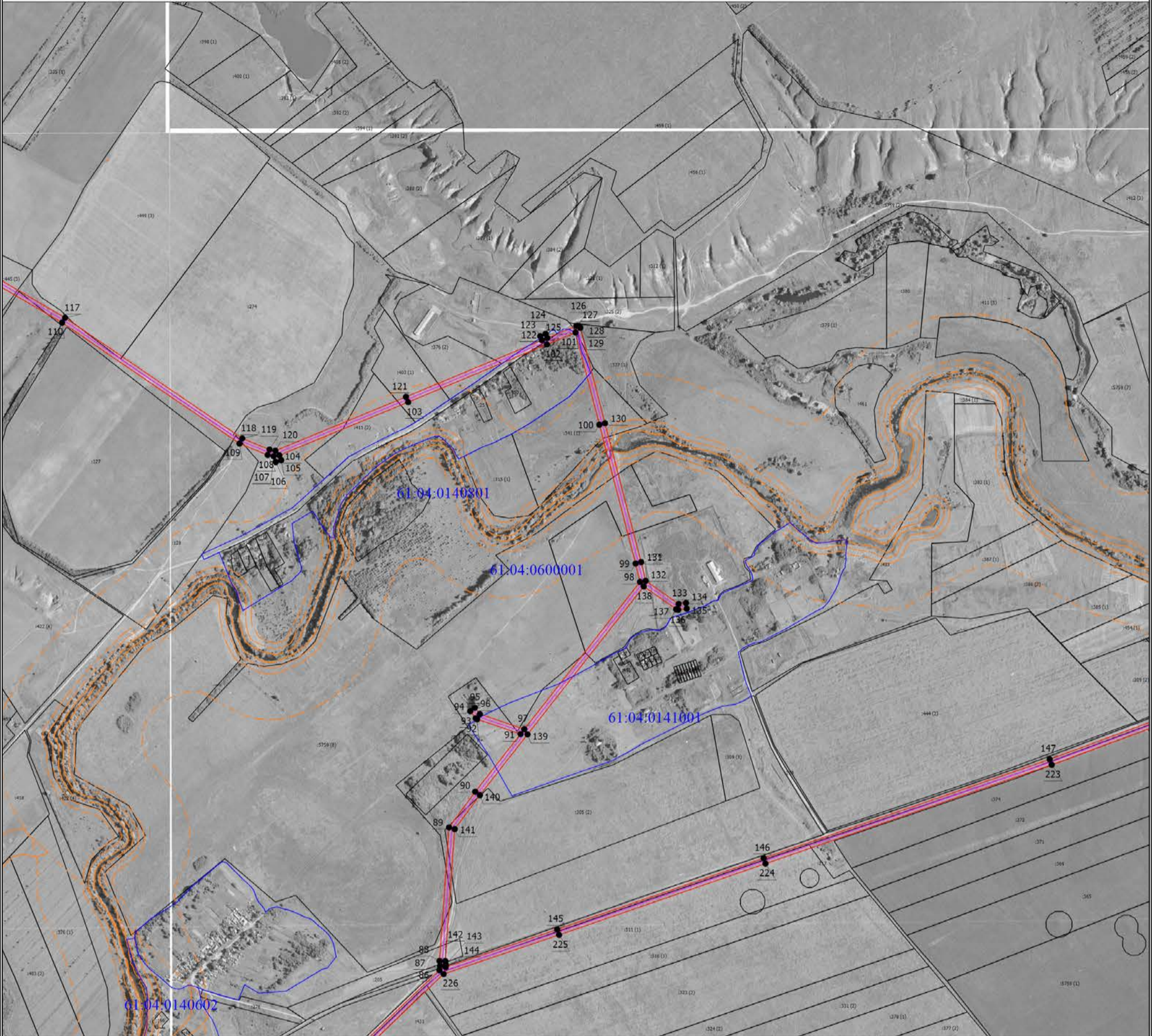
Масштаб 1:15000

## Условные обозначения

- - Граница публичного сервитута
- - Характерная точка границы, сведения о которой позволяют однозначно определить ее положение на местности
- 1 - Обозначение новой характерной точки
- (with orange line) - Местоположение инженерного сооружения
- :170 - Кадастровый номер объекта недвижимости
- (with blue line) - Существующая часть границы, имеющаяся в ЕГРН сведения о которой достаточны для определения ее местоположения
- (with black line) - Часть контура, образованного проекцией существующего наземного конструктивного элемента здания, сооружения, объекта незавершенного строительства
- (with blue line) - Граница кадастрового квартала
- - - (with orange line) - Граница зоны с особыми условиями
- 61:04:0141101 - Номер кадастрового квартала

# Схема расположения границ публичного сервитута

Выносной лист 2



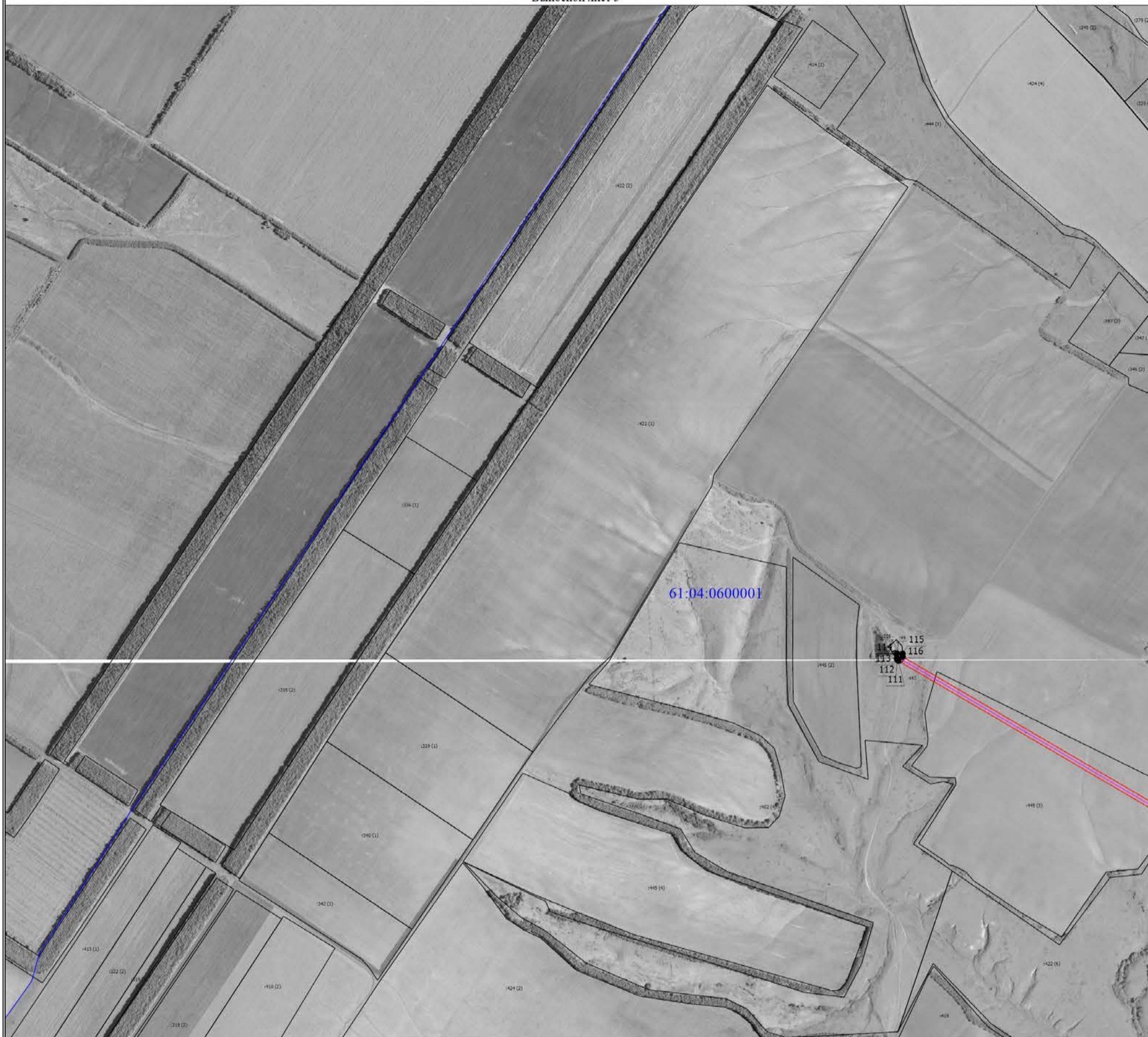
Масштаб 1:15000

## Условные обозначения

- - Граница публичного сервитута
- - Характерная точка границы, сведения о которой позволяют однозначно определить ее положение на местности
- 1 - Обозначение новой характерной точки
- - Местоположение инженерного сооружения
- :170 - Кадастровый номер объекта недвижимости
- - Существующая часть границы, имеющиеся в ЕГРН сведения о которой достаточны для определения ее местоположения
- - Часть контура, образованного проекцией существующего наземного конструктивного элемента здания, сооружения, объекта незавершенного строительства
- - Граница кадастрового квартала
- - Граница зоны с особыми условиями
- - Граница кадастрового квартала
- 61:04:0140602 - Номер кадастрового квартала

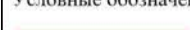

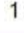






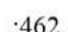
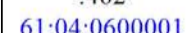
# Схема расположения границ публичного сервитута

Выносной лист 3



Масштаб 1:15000

## Условные обозначения

-  - Граница публичного сервитута
-  - Характерная точка границы, сведения о которой позволяют однозначно определить ее положение на местности
-  - Обозначение новой характерной точки
-  - Местоположение инженерного сооружения
-  - Кадастровый номер объекта недвижимости
-  - Существующая часть границы, имеющиеся в ЕГРН сведения о которой достаточны для определения ее местоположения
-  - Часть контура, образованного проекцией существующего наземного конструктивного элемента здания, сооружения, объекта незавершенного строительства
-  - Граница кадастрового квартала
-  - Граница зоны с особыми условиями
-  -
-  - Номер кадастрового квартала

# Схема расположения границ публичного сервитута

Выносной лист 4



Масштаб 1:15000

## Условные обозначения

- - Граница публичного сервитута
- - Характерная точка границы, сведения о которой позволяют однозначно определить ее положение на местности
- 1 - Обозначение новой характерной точки
- - Местоположение инженерного сооружения
- :170 - Кадастровый номер объекта недвижимости
- - Существующая часть границы, имеющиеся в ЕГРН сведения о которой достаточны для определения ее местоположения
- - Часть контура, образованного проекцией существующего наземного конструктивного элемента здания, сооружения, объекта незавершенного строительства
- - Граница кадастрового квартала
- - - - Граница зоны с особыми условиями
- 61:04:0140601 - Номер кадастрового квартала

# Схема расположения границ публичного сервитута

Выносной лист 5



Масштаб 1:15000

## Условные обозначения

- - Граница публичного сервитута
- - Характерная точка границы, сведения о которой позволяют однозначно определить ее положение на местности
- 1 - Обозначение новой характерной точки
- (with symbol) - Местоположение инженерного сооружения
- :170 - Кадастровый номер объекта недвижимости
- (with symbol) - Существующая часть границы, имеющаяся в ЕГРН сведения о которой достаточны для определения ее местоположения
- (blue) - Граница кадастрового квартала
- (dashed orange) - Граница зоны с особыми условиями
- 61:04:0140301 - Номер кадастрового квартала

# Схема расположения границ публичного сервитута

Выносной лист 6



Масштаб 1:16000

## Условные обозначения

- - Граница публичного сервитута
- - Характерная точка границы, сведения о которой позволяют однозначно определить ее положение на местности
- 1 - Обозначение новой характерной точки
- - Местоположение инженерного сооружения
- :170 - Кадастровый номер объекта недвижимости
- - Существующая часть границы, имеющиеся в ЕГРН сведения о которой достаточны для определения ее местоположения
- - Граница кадастрового квартала
- - - - Граница зоны с особыми условиями
- 61:04:0600002 - Номер кадастрового квартала

# Схема расположения границ публичного сервитута

Выносной лист 7



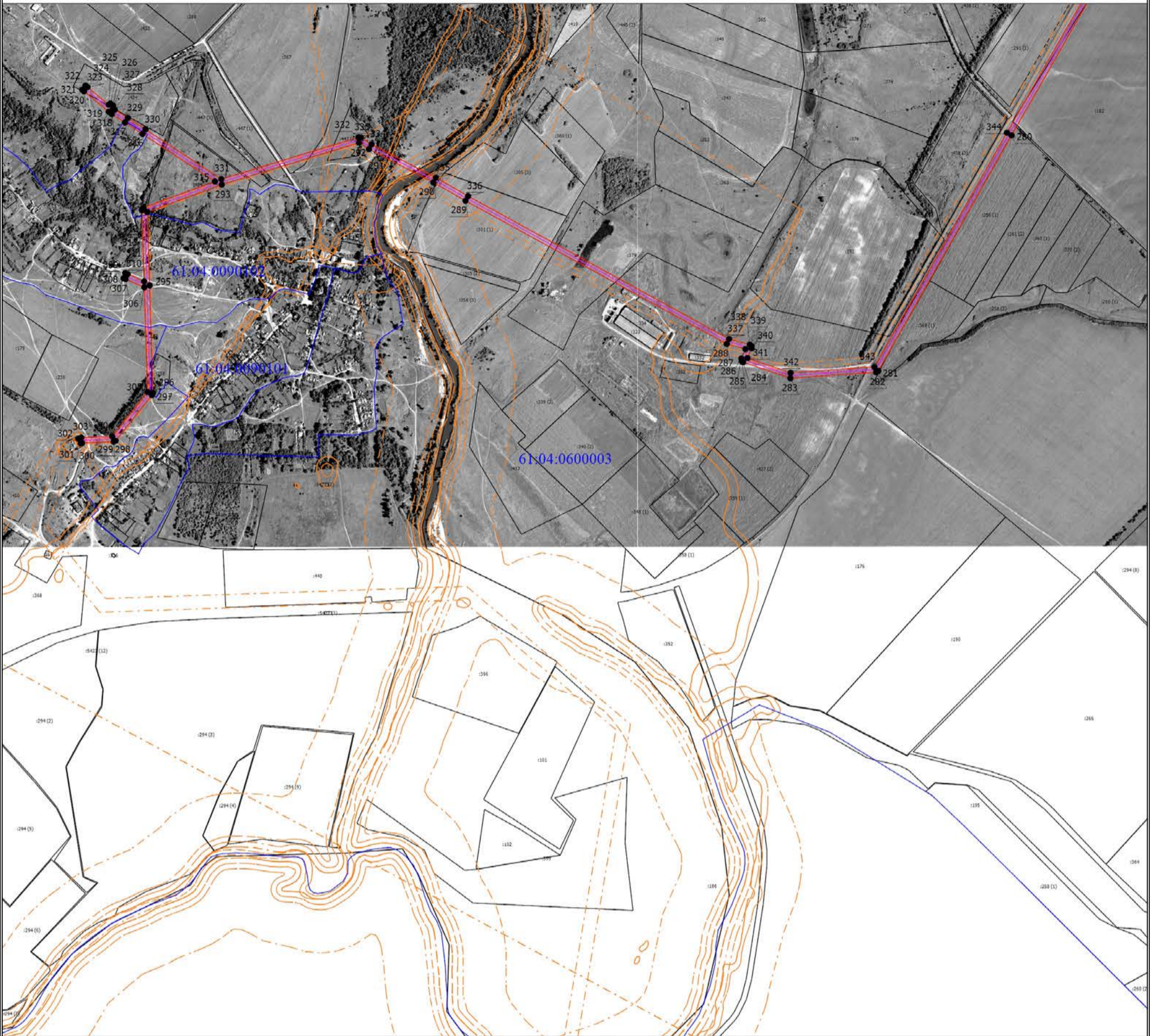
Масштаб 1:15000

## Условные обозначения

- - Граница публичного сервитута
- - Характерная точка границы, сведения о которой позволяют однозначно определить ее положение на местности
- 1 - Обозначение новой характерной точки
- - Местоположение инженерного сооружения
- :170 - Кадастровый номер объекта недвижимости
- - Существующая часть границы, имеющиеся в ЕГРН сведения о которой достаточны для определения ее местоположения
- - Граница кадастрового квартала
- - - - Граница зоны с особыми условиями
- 61:04:0600002 - Номер кадастрового квартала

# Схема расположения границ публичного сервитута

Выносной лист 8



Масштаб 1:16000

## Условные обозначения

- - Граница публичного сервитута
- - Характерная точка границы, сведения о которой позволяют однозначно определить ее положение на местности
- 1 - Обозначение новой характерной точки
- - Местоположение инженерного сооружения
- :170 - Кадастровый номер объекта недвижимости
- - Существующая часть границы, имеющаяся в ЕГРН сведения о которой достаточны для определения ее местоположения
- - Граница кадастрового квартала
- - - - Граница зоны с особыми условиями
- 61:04:0090101 - Номер кадастрового квартала