

# ОПИСАНИЕ МЕСТОПОЛОЖЕНИЯ ГРАНИЦ

## Публичный сервитут ВЛ-10 кВ №2 ПС Голово-Калитвенская

(наименование объекта, местоположение границ которого описано (далее - объект))

### Раздел 1

#### Сведения об объекте

№ п/п	Характеристики объекта	Описание характеристик
1	2	3
1.	Местоположение объекта	Ростовская область, район Белокалитвинский
2.	Площадь объекта +/- величина погрешности определения площади (Р +/- Дельта Р)	342165 +/- 205 м <sup>2</sup>
3.	Иные характеристики объекта	Публичный сервитут. В целях эксплуатации объекта энергетики ВЛ-10 кВ №2 ПС Голово-Калитвенская. Срок публичного сервитута 49 лет. Владелец публичного сервитута - публичное акционерное общество «Россети Юг» ИНН 6164266561, ОГРН1076164009096, почтовый адрес: 344002, г.Ростов-на-Дону, ул.Большая Садовая, д.49, адрес электронной почты office@rosseti-yug.ru

## Раздел 2

### Сведения о местоположении границ объекта

1. Система координат МСК-61

2. Сведения о характерных точках границ объекта

Обозначение характерных точек границ	Координаты, м		Метод определения координат характерной точки	Средняя квадратическая погрешность положения характерной точки (Mt), м	Описание обозначения точки на местности (при наличии)
	X	Y			
1	2	3	4	5	6
1	564243.70	2306734.77	Метод спутниковых геодезических измерений (определений)	0.1	-
2	565069.75	2306860.14	Метод спутниковых геодезических измерений (определений)	0.1	-
3	565286.89	2307041.68	Метод спутниковых геодезических измерений (определений)	0.1	-
4	565690.83	2307448.07	Метод спутниковых геодезических измерений (определений)	0.1	-
5	565850.12	2307292.90	Метод спутниковых геодезических измерений (определений)	0.1	-
6	565987.96	2307413.62	Метод спутниковых геодезических измерений (определений)	0.1	-
7	566553.29	2307890.49	Метод спутниковых геодезических измерений (определений)	0.1	-
8	566588.33	2307848.79	Метод спутниковых геодезических измерений (определений)	0.1	-
9	566599.94	2307833.02	Метод спутниковых геодезических измерений (определений)	0.1	-
10	566616.05	2307844.87	Метод спутниковых геодезических измерений (определений)	0.1	-
11	566604.06	2307861.17	Метод спутниковых геодезических измерений (определений)	0.1	-

2. Сведения о характерных точках границ объекта					
Обозначение характерных точек границ	Координаты, м		Метод определения координат характерной точки	Средняя квадратическая погрешность положения характерной точки (Mt), м	Описание обозначения точки на местности (при наличии)
	X	Y			
1	2	3	4	5	6
12	566568.60	2307903.36	Метод спутниковых геодезических измерений (определений)	0.1	-
13	566736.19	2308043.67	Метод спутниковых геодезических измерений (определений)	0.1	-
14	566737.21	2308042.84	Метод спутниковых геодезических измерений (определений)	0.1	-
15	566828.23	2307825.87	Метод спутниковых геодезических измерений (определений)	0.1	-
16	566951.42	2307529.08	Метод спутниковых геодезических измерений (определений)	0.1	-
17	566969.89	2307536.75	Метод спутниковых геодезических измерений (определений)	0.1	-
18	566846.68	2307833.58	Метод спутниковых геодезических измерений (определений)	0.1	-
19	566753.70	2308055.25	Метод спутниковых геодезических измерений (определений)	0.1	-
20	566751.82	2308056.76	Метод спутниковых геодезических измерений (определений)	0.1	-
21	567418.60	2308615.03	Метод спутниковых геодезических измерений (определений)	0.1	-
22	567708.98	2308243.52	Метод спутниковых геодезических измерений (определений)	0.1	-
23	567647.87	2308187.42	Метод спутниковых геодезических измерений (определений)	0.1	-
24	567661.40	2308172.69	Метод спутниковых геодезических измерений (определений)	0.1	-

2. Сведения о характерных точках границ объекта					
Обозначение характерных точек границ	Координаты, м		Метод определения координат характерной точки	Средняя квадратическая погрешность положения характерной точки (Mt), м	Описание обозначения точки на местности (при наличии)
	X	Y			
1	2	3	4	5	6
25	567721.35	2308227.74	Метод спутниковых геодезических измерений (определений)	0.1	-
26	568031.40	2307833.36	Метод спутниковых геодезических измерений (определений)	0.1	-
27	568038.00	2307826.73	Метод спутниковых геодезических измерений (определений)	0.1	-
28	568052.99	2307839.96	Метод спутниковых геодезических измерений (определений)	0.1	-
29	568047.45	2307846.24	Метод спутниковых геодезических измерений (определений)	0.1	-
30	568123.47	2307907.22	Метод спутниковых геодезических измерений (определений)	0.1	-
31	568162.11	2307875.21	Метод спутниковых геодезических измерений (определений)	0.1	-
32	568535.22	2307552.33	Метод спутниковых геодезических измерений (определений)	0.1	-
33	568568.84	2307520.84	Метод спутниковых геодезических измерений (определений)	0.1	-
34	568596.01	2307471.21	Метод спутниковых геодезических измерений (определений)	0.1	-
35	568620.43	2307423.75	Метод спутниковых геодезических измерений (определений)	0.1	-
36	568682.56	2307298.17	Метод спутниковых геодезических измерений (определений)	0.1	-
37	567799.59	2307258.09	Метод спутниковых геодезических измерений (определений)	0.1	-

2. Сведения о характерных точках границ объекта					
Обозначение характерных точек границ	Координаты, м		Метод определения координат характерной точки	Средняя квадратическая погрешность положения характерной точки (Mt), м	Описание обозначения точки на местности (при наличии)
	X	Y			
1	2	3	4	5	6
38	567800.50	2307238.11	Метод спутниковых геодезических измерений (определений)	0.1	-
39	568688.45	2307278.41	Метод спутниковых геодезических измерений (определений)	0.1	-
40	568691.65	2307279.89	Метод спутниковых геодезических измерений (определений)	0.1	-
41	568903.37	2306856.10	Метод спутниковых геодезических измерений (определений)	0.1	-
42	568921.26	2306865.04	Метод спутниковых геодезических измерений (определений)	0.1	-
43	568705.22	2307297.47	Метод спутниковых геодезических измерений (определений)	0.1	-
44	568638.28	2307432.76	Метод спутниковых геодезических измерений (определений)	0.1	-
45	568613.68	2307480.59	Метод спутниковых геодезических измерений (определений)	0.1	-
46	568594.87	2307514.95	Метод спутниковых геодезических измерений (определений)	0.1	-
47	568628.08	2307511.19	Метод спутниковых геодезических измерений (определений)	0.1	-
48	568630.33	2307531.07	Метод спутниковых геодезических измерений (определений)	0.1	-
49	568581.26	2307536.61	Метод спутниковых геодезических измерений (определений)	0.1	-
50	568548.60	2307567.20	Метод спутниковых геодезических измерений (определений)	0.1	-

2. Сведения о характерных точках границ объекта					
Обозначение характерных точек границ	Координаты, м		Метод определения координат характерной точки	Средняя квадратическая погрешность положения характерной точки (Mt), м	Описание обозначения точки на местности (при наличии)
	X	Y			
1	2	3	4	5	6
51	568350.24	2307738.78	Метод спутниковых геодезических измерений (определений)	0.1	-
52	568361.32	2307751.43	Метод спутниковых геодезических измерений (определений)	0.1	-
53	568346.27	2307764.61	Метод спутниковых геодезических измерений (определений)	0.1	-
54	568335.12	2307751.87	Метод спутниковых геодезических измерений (определений)	0.1	-
55	568175.04	2307890.47	Метод спутниковых геодезических измерений (определений)	0.1	-
56	568139.39	2307920.01	Метод спутниковых геодезических измерений (определений)	0.1	-
57	568302.47	2308051.25	Метод спутниковых геодезических измерений (определений)	0.1	-
58	568351.48	2308092.12	Метод спутниковых геодезических измерений (определений)	0.1	-
59	568416.21	2308149.07	Метод спутниковых геодезических измерений (определений)	0.1	-
60	568460.57	2308179.50	Метод спутниковых геодезических измерений (определений)	0.1	-
61	568730.02	2308398.82	Метод спутниковых геодезических измерений (определений)	0.1	-
62	568843.50	2308492.74	Метод спутниковых геодезических измерений (определений)	0.1	-
63	568926.54	2308558.32	Метод спутниковых геодезических измерений (определений)	0.1	-

2. Сведения о характерных точках границ объекта					
Обозначение характерных точек границ	Координаты, м		Метод определения координат характерной точки	Средняя квадратическая погрешность положения характерной точки (Mt), м	Описание обозначения точки на местности (при наличии)
	X	Y			
1	2	3	4	5	6
64	569387.98	2308937.68	Метод спутниковых геодезических измерений (определений)	0.1	-
65	569703.91	2308867.28	Метод спутниковых геодезических измерений (определений)	0.1	-
66	569708.26	2308886.80	Метод спутниковых геодезических измерений (определений)	0.1	-
67	569382.81	2308959.32	Метод спутниковых геодезических измерений (определений)	0.1	-
68	568913.99	2308573.89	Метод спутниковых геодезических измерений (определений)	0.1	-
69	568830.93	2308508.29	Метод спутниковых геодезических измерений (определений)	0.1	-
70	568717.33	2308414.28	Метод спутниковых геодезических измерений (определений)	0.1	-
71	568448.58	2308195.53	Метод спутниковых геодезических измерений (определений)	0.1	-
72	568411.31	2308169.96	Метод спутниковых геодезических измерений (определений)	0.1	-
73	568398.16	2308183.34	Метод спутниковых геодезических измерений (определений)	0.1	-
74	568383.89	2308169.31	Метод спутниковых геодезических измерений (определений)	0.1	-
75	568395.51	2308157.50	Метод спутниковых геодезических измерений (определений)	0.1	-
76	568338.47	2308107.31	Метод спутниковых геодезических измерений (определений)	0.1	-

2. Сведения о характерных точках границ объекта					
Обозначение характерных точек границ	Координаты, м		Метод определения координат характерной точки	Средняя квадратическая погрешность положения характерной точки (Mt), м	Описание обозначения точки на местности (при наличии)
	X	Y			
1	2	3	4	5	6
77	568289.80	2308066.72	Метод спутниковых геодезических измерений (определений)	0.1	-
78	568034.64	2307861.60	Метод спутниковых геодезических измерений (определений)	0.1	-
79	567730.41	2308248.57	Метод спутниковых геодезических измерений (определений)	0.1	-
80	567421.62	2308643.64	Метод спутниковых геодезических измерений (определений)	0.1	-
81	567051.47	2308333.91	Метод спутниковых геодезических измерений (определений)	0.1	-
82	567015.29	2308378.78	Метод спутниковых геодезических измерений (определений)	0.1	-
83	566999.81	2308400.77	Метод спутниковых геодезических измерений (определений)	0.1	-
84	566983.46	2308389.25	Метод спутниковых геодезических измерений (определений)	0.1	-
85	566999.31	2308366.74	Метод спутниковых геодезических измерений (определений)	0.1	-
86	567036.13	2308321.06	Метод спутниковых геодезических измерений (определений)	0.1	-
87	566738.91	2308072.03	Метод спутниковых геодезических измерений (определений)	0.1	-
88	566497.86	2308280.42	Метод спутниковых геодезических измерений (определений)	0.1	-
89	566484.78	2308265.29	Метод спутниковых геодезических измерений (определений)	0.1	-

2. Сведения о характерных точках границ объекта					
Обозначение характерных точек границ	Координаты, м		Метод определения координат характерной точки	Средняя квадратическая погрешность положения характерной точки (Mt), м	Описание обозначения точки на местности (при наличии)
	X	Y			
1	2	3	4	5	6
90	566723.37	2308059.02	Метод спутниковых геодезических измерений (определений)	0.1	-
91	566548.07	2307912.25	Метод спутниковых геодезических измерений (определений)	0.1	-
92	565974.93	2307428.78	Метод спутниковых геодезических измерений (определений)	0.1	-
93	565850.84	2307320.11	Метод спутниковых геодезических измерений (определений)	0.1	-
94	565690.60	2307476.21	Метод спутниковых геодезических измерений (определений)	0.1	-
95	565273.35	2307056.43	Метод спутниковых геодезических измерений (определений)	0.1	-
96	565061.22	2306879.07	Метод спутниковых геодезических измерений (определений)	0.1	-
97	564238.30	2306754.18	Метод спутниковых геодезических измерений (определений)	0.1	-
98	563811.85	2306578.28	Метод спутниковых геодезических измерений (определений)	0.1	-
99	561897.00	2305483.89	Метод спутниковых геодезических измерений (определений)	0.1	-
100	561872.85	2305133.22	Метод спутниковых геодезических измерений (определений)	0.1	-
101	561925.44	2304972.46	Метод спутниковых геодезических измерений (определений)	0.1	-
102	561922.75	2304929.87	Метод спутниковых геодезических измерений (определений)	0.1	-

2. Сведения о характерных точках границ объекта					
Обозначение характерных точек границ	Координаты, м		Метод определения координат характерной точки	Средняя квадратическая погрешность положения характерной точки (Mt), м	Описание обозначения точки на местности (при наличии)
	X	Y			
1	2	3	4	5	6
103	562092.84	2304622.69	Метод спутниковых геодезических измерений (определений)	0.1	-
104	562087.41	2304619.85	Метод спутниковых геодезических измерений (определений)	0.1	-
105	562099.82	2304596.07	Метод спутниковых геодезических измерений (определений)	0.1	-
106	562109.47	2304592.66	Метод спутниковых геодезических измерений (определений)	0.1	-
107	562480.25	2303926.63	Метод спутниковых геодезических измерений (определений)	0.1	-
108	562538.12	2303814.02	Метод спутниковых геодезических измерений (определений)	0.1	-
109	562695.44	2303534.29	Метод спутниковых геодезических измерений (определений)	0.1	-
110	562551.83	2303071.97	Метод спутниковых геодезических измерений (определений)	0.1	-
111	562457.33	2302799.83	Метод спутниковых геодезических измерений (определений)	0.1	-
112	561936.58	2302814.19	Метод спутниковых геодезических измерений (определений)	0.1	-
113	561776.05	2302817.59	Метод спутниковых геодезических измерений (определений)	0.1	-
114	561596.15	2302673.94	Метод спутниковых геодезических измерений (определений)	0.1	-
115	561594.60	2302551.45	Метод спутниковых геодезических измерений (определений)	0.1	-

2. Сведения о характерных точках границ объекта					
Обозначение характерных точек границ	Координаты, м		Метод определения координат характерной точки	Средняя квадратическая погрешность положения характерной точки (Mt), м	Описание обозначения точки на местности (при наличии)
	X	Y			
1	2	3	4	5	6
116	561592.39	2302546.85	Метод спутниковых геодезических измерений (определений)	0.1	-
117	561610.14	2302537.63	Метод спутниковых геодезических измерений (определений)	0.1	-
118	561614.54	2302546.78	Метод спутниковых геодезических измерений (определений)	0.1	-
119	561616.03	2302664.22	Метод спутниковых геодезических измерений (определений)	0.1	-
120	561782.87	2302797.44	Метод спутниковых геодезических измерений (определений)	0.1	-
121	561936.09	2302794.19	Метод спутниковых геодезических измерений (определений)	0.1	-
122	562471.42	2302779.43	Метод спутниковых геодезических измерений (определений)	0.1	-
123	562570.83	2303065.72	Метод спутниковых геодезических измерений (определений)	0.1	-
124	562717.10	2303536.59	Метод спутниковых геодезических измерений (определений)	0.1	-
125	562555.74	2303823.50	Метод спутниковых геодезических измерений (определений)	0.1	-
126	562497.88	2303936.06	Метод спутниковых геодезических измерений (определений)	0.1	-
127	562125.11	2304605.68	Метод спутниковых геодезических измерений (определений)	0.1	-
128	561943.08	2304934.45	Метод спутниковых геодезических измерений (определений)	0.1	-

2. Сведения о характерных точках границ объекта					
Обозначение характерных точек границ	Координаты, м		Метод определения координат характерной точки	Средняя квадратическая погрешность положения характерной точки (Mt), м	Описание обозначения точки на местности (при наличии)
	X	Y			
1	2	3	4	5	6
129	561945.65	2304975.03	Метод спутниковых геодезических измерений (определений)	0.1	-
130	561893.07	2305135.74	Метод спутниковых геодезических измерений (определений)	0.1	-
131	561916.22	2305471.84	Метод спутниковых геодезических измерений (определений)	0.1	-
132	563820.66	2306560.28	Метод спутниковых геодезических измерений (определений)	0.1	-
1	564243.70	2306734.77	Метод спутниковых геодезических измерений (определений)	0.1	-
3. Сведения о характерных точках части (частей) границы объекта					
Обозначение характерных точек части границы	Координаты, м		Метод определения координат характерной точки	Средняя квадратическая погрешность положения характерной точки (Mt), м	Описание обозначения точки на местности (при наличии)
	X	Y			
1	2	3	4	5	6
-	-	-	-	-	-

### Раздел 3

#### Сведения о местоположении измененных (уточненных) границ объекта

1. Система координат -

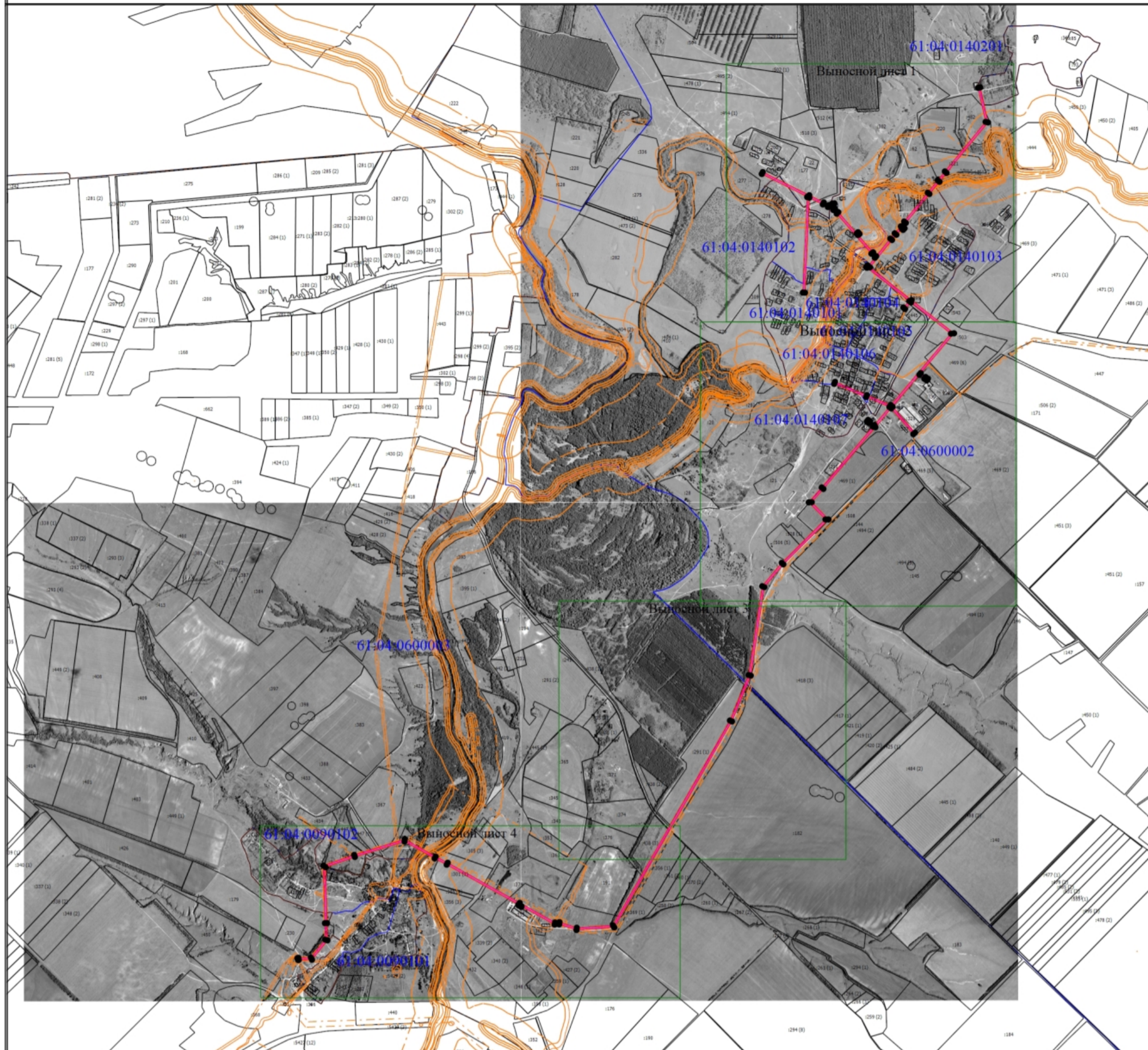
2. Сведения о характерных точках границ объекта

Обозначение характерных точек границ	Существующие координаты, м		Измененные (уточненные) координаты, м		Метод определения координат характерной точки	Средняя квадратическая погрешность положения характерной точки (M <sub>t</sub> ), м	Описание обозначения точки на местности (при наличии)
	X	Y	X	Y			
1	2	3	4	5	6	7	8
-	-	-	-	-	-	-	

3. Сведения о характерных точках части (частей) границы объекта

Обозначение характерных точек части границы	Существующие координаты, м		Измененные (уточненные) координаты, м		Метод определения координат характерной точки	Средняя квадратическая погрешность положения характерной точки (M <sub>t</sub> ), м	Описание обозначения точки на местности (при наличии)
	X	Y	X	Y			
1	2	3	4	5	6	7	8
-	-	-	-	-	-	-	

## Схема расположения границ публичного сервитута

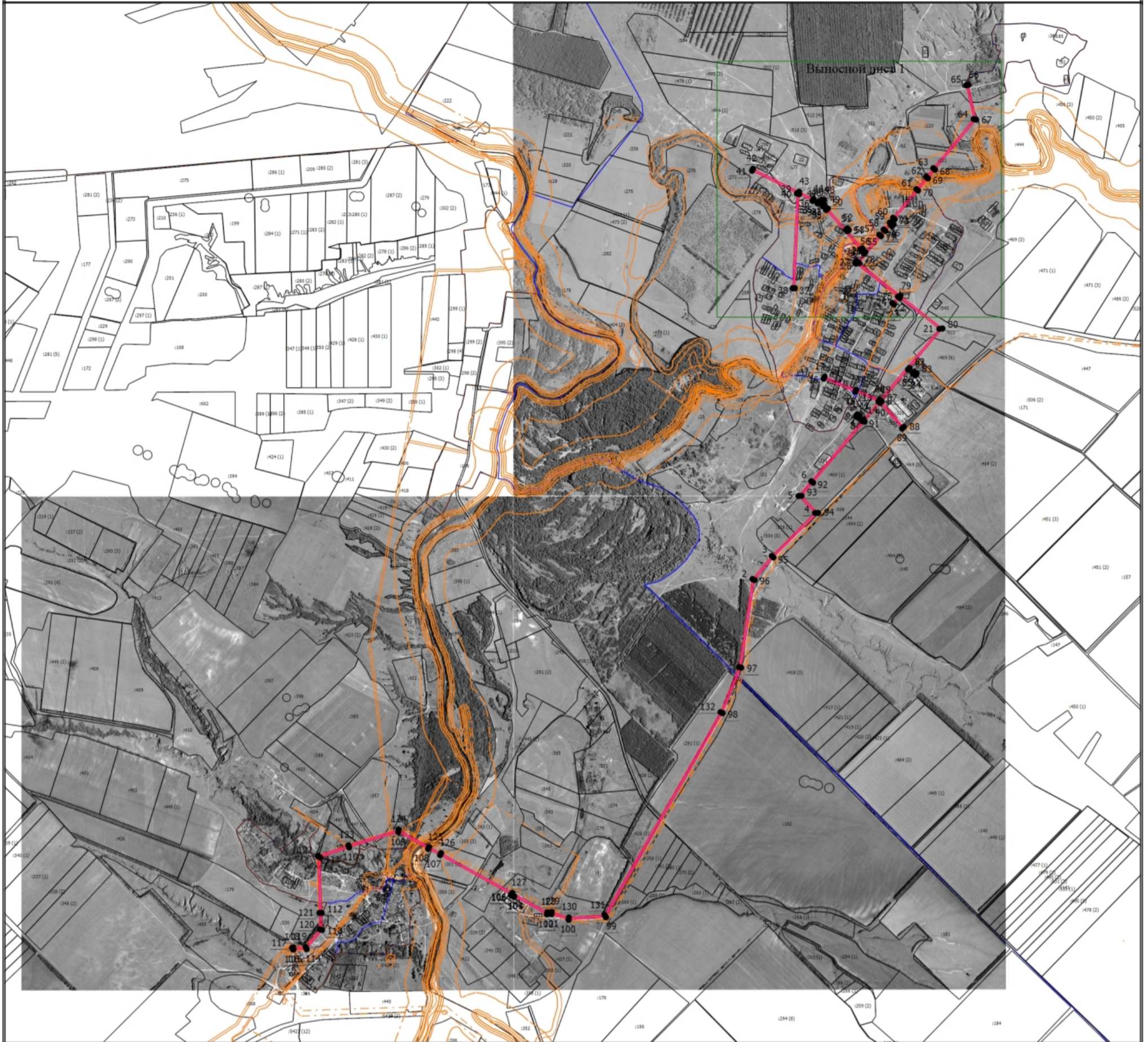


Масштаб 1:40000

### Условные обозначения

- - Граница публичного сервитута
- - Характерная точка границы, сведения о которой позволяют однозначно определить ее положение на местности
- - Местоположение инженерного сооружения
- 1 - Обозначение новой характерной точки
- :220 - Кадастровый номер объекта недвижимости
- - Существующая часть границы, имеющиеся в ЕГРН сведения о которой достаточны для определения ее местоположения
- - Граница кадастрового квартала
- - - - Граница зоны с особыми условиями
- 61:04:0090101 - Номер кадастрового квартала

## Схема расположения границ публичного сервитута



Масштаб 1:40000

### Условные обозначения

- Граница публичного сервитута
- Характерная точка границы, сведения о которой позволяют однозначно определить ее положение на местности
- Местоположение инженерного сооружения
- Обозначение новой характерной точки
- Кадастровый номер объекта недвижимости
- Существующая часть границы, имеющиеся в ЕГРН сведения о которой достаточны для определения ее местоположения
- Граница кадастрового квартала
- Граница зоны с особыми условиями

# Схема расположения границ публичного сервитута

Выносной лист 2



Масштаб 1:11000

## Условные обозначения

- - Граница публичного сервитута
- - Характерная точка границы, сведения о которой позволяют однозначно определить ее положение на местности
- - Местоположение инженерного сооружения
- 1 - Обозначение новой характерной точки
- :220 - Кадастровый номер объекта недвижимости
- - Существующая часть границы, имеющиеся в ЕГРН сведения о которой достаточны для определения ее местоположения
- - Граница кадастрового квартала
- - - - Граница зоны с особыми условиями
- 61:04:0140101 - Номер кадастрового квартала

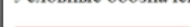








# Схема расположения границ публичного сервитута

Выносной лист 3



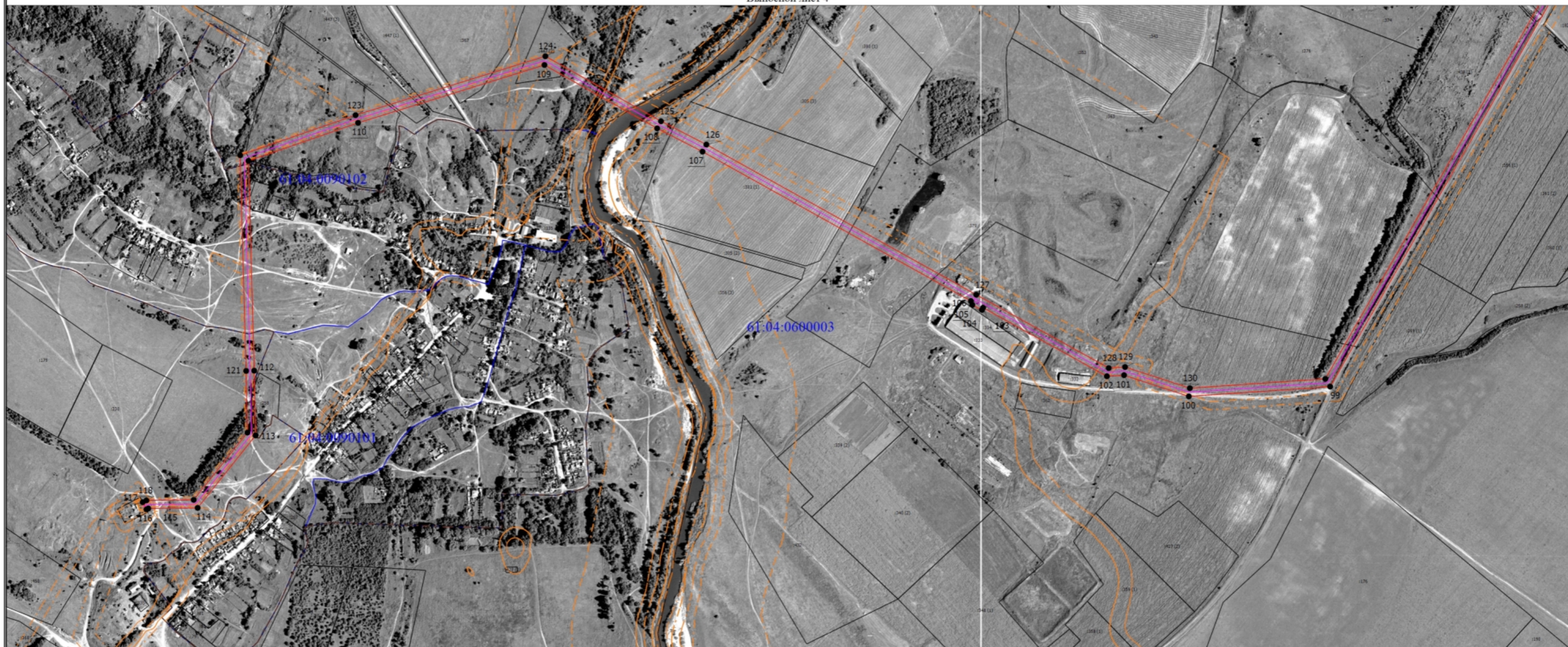
Масштаб 1:10000

## Условные обозначения

-  - Граница публичного сервитута
-  - Характерная точка границы, сведения о которой позволяют однозначно определить ее положение на местности
-  - Местоположение инженерного сооружения
-  - Обозначение новой характерной точки
-  :220 - Кадастровый номер объекта недвижимости
-  - Существующая часть границы, имеющиеся в ЕГРН сведения о которой достаточны для определения ее местоположения
-  - Граница кадастрового квартала
-  - Граница зоны с особыми условиями
-  61:04:0600003 - Номер кадастрового квартала

# Схема расположения границ публичного сервитута

Выносной лист 4



Масштаб 1:10000

## Условные обозначения

- - Граница публичного сервитута
- - Характерная точка границы, сведения о которой позволяют однозначно определить ее положение на местности
- - Местоположение инженерного сооружения
- 1 - Обозначение новой характерной точки
- :220 - Кадастровый номер объекта недвижимости
- - Существующая часть границы, имеющиеся в ЕГРН сведения о которой достаточны для определения ее местоположения
- - Граница кадастрового квартала
- - - - Граница зоны с особыми условиями
- 61:04:0090101 - Номер кадастрового квартала