

ОПИСАНИЕ МЕСТОПОЛОЖЕНИЯ ГРАНИЦ

Публичный сервитут ВЛ 6 КВ ПОБЕДА ПС ЖКУ

(наименование объекта, местоположение границ которого описано (далее - объект))

Раздел 1

Сведения об объекте

№ п/п	Характеристики объекта	Описание характеристик
1	2	3
1.	Местоположение объекта	Ростовская область, район Белокалитвинский
2.	Площадь объекта +/- величина погрешности определения площади (Р +/- Дельта Р)	256202 +/- 177 м ²
3.	Иные характеристики объекта	Публичный сервитут. В целях эксплуатации объекта энергетики ВЛ 6 КВ ПОБЕДА ПС ЖКУ. Срок публичного сервитута 49 лет. Владелец публичного сервитута - публичное акционерное общество «Россети Юг» ИНН 6164266561, ОГРН1076164009096, почтовый адрес: 344002, г.Ростов-на-Дону, ул.Большая Садовая, д.49, адрес электронной почты office@rosseti-yug.ru

Раздел 2

Сведения о местоположении границ объекта

1. Система координат МСК-61 зона 2

2. Сведения о характерных точках границ объекта

Обозначение характерных точек границ	Координаты, м		Метод определения координат характерной точки	Средняя квадратическая погрешность положения характерной точки (Mt), м	Описание обозначения точки на местности (при наличии)
	X	Y			
1	2	3	4	5	6
1	521441.67	2302333.68	Метод спутниковых геодезических измерений (определений)	0.1	-
2	521440.06	2302342.77	Метод спутниковых геодезических измерений (определений)	0.1	-
3	521441.30	2302344.61	Метод спутниковых геодезических измерений (определений)	0.1	-
4	521243.06	2302900.77	Метод спутниковых геодезических измерений (определений)	0.1	-
5	521216.82	2302970.40	Метод спутниковых геодезических измерений (определений)	0.1	-
6	521167.58	2303113.53	Метод спутниковых геодезических измерений (определений)	0.1	-
7	521171.31	2303114.62	Метод спутниковых геодезических измерений (определений)	0.1	-
8	521165.72	2303133.82	Метод спутниковых геодезических измерений (определений)	0.1	-
9	521160.98	2303132.44	Метод спутниковых геодезических измерений (определений)	0.1	-
10	520798.75	2304151.17	Метод спутниковых геодезических измерений (определений)	0.1	-
11	520772.57	2304209.44	Метод спутниковых геодезических измерений (определений)	0.1	-

2. Сведения о характерных точках границ объекта					
Обозначение характерных точек границ	Координаты, м		Метод определения координат характерной точки	Средняя квадратическая погрешность положения характерной точки (Mt), м	Описание обозначения точки на местности (при наличии)
	X	Y			
1	2	3	4	5	6
12	520698.92	2304785.50	Метод спутниковых геодезических измерений (определений)	0.1	-
13	520689.81	2304861.90	Метод спутниковых геодезических измерений (определений)	0.1	-
14	520689.26	2305024.53	Метод спутниковых геодезических измерений (определений)	0.1	-
15	520699.56	2305798.63	Метод спутниковых геодезических измерений (определений)	0.1	-
16	520703.37	2305818.32	Метод спутниковых геодезических измерений (определений)	0.1	-
17	520665.78	2306782.22	Метод спутниковых геодезических измерений (определений)	0.1	-
18	520957.28	2307255.06	Метод спутниковых геодезических измерений (определений)	0.1	-
19	520986.22	2307367.13	Метод спутниковых геодезических измерений (определений)	0.1	-
20	521134.97	2307714.95	Метод спутниковых геодезических измерений (определений)	0.1	-
21	521290.49	2307934.94	Метод спутниковых геодезических измерений (определений)	0.1	-
22	521403.44	2307989.61	Метод спутниковых геодезических измерений (определений)	0.1	-
23	521614.92	2308025.01	Метод спутниковых геодезических измерений (определений)	0.1	-
24	521652.90	2308024.66	Метод спутниковых геодезических измерений (определений)	0.1	-

2. Сведения о характерных точках границ объекта					
Обозначение характерных точек границ	Координаты, м		Метод определения координат характерной точки	Средняя квадратическая погрешность положения характерной точки (Mt), м	Описание обозначения точки на местности (при наличии)
	X	Y			
1	2	3	4	5	6
25	521651.64	2308022.76	Метод спутниковых геодезических измерений (определений)	0.1	-
26	521668.31	2308011.71	Метод спутниковых геодезических измерений (определений)	0.1	-
27	521677.45	2308025.49	Метод спутниковых геодезических измерений (определений)	0.1	-
28	521709.30	2308031.78	Метод спутниковых геодезических измерений (определений)	0.1	-
29	521781.61	2308020.74	Метод спутниковых геодезических измерений (определений)	0.1	-
30	521938.26	2308012.98	Метод спутниковых геодезических измерений (определений)	0.1	-
31	522036.09	2308033.81	Метод спутниковых геодезических измерений (определений)	0.1	-
32	522004.55	2307863.61	Метод спутниковых геодезических измерений (определений)	0.1	-
33	522071.98	2307561.91	Метод спутниковых геодезических измерений (определений)	0.1	-
34	522057.07	2307512.85	Метод спутниковых геодезических измерений (определений)	0.1	-
35	521803.93	2307309.71	Метод спутниковых геодезических измерений (определений)	0.1	-
36	521799.81	2307291.36	Метод спутниковых геодезических измерений (определений)	0.1	-
37	521819.32	2307286.97	Метод спутниковых геодезических измерений (определений)	0.1	-

2. Сведения о характерных точках границ объекта					
Обозначение характерных точек границ	Координаты, м		Метод определения координат характерной точки	Средняя квадратическая погрешность положения характерной точки (Mt), м	Описание обозначения точки на местности (при наличии)
	X	Y			
1	2	3	4	5	6
38	521821.91	2307298.49	Метод спутниковых геодезических измерений (определений)	0.1	-
39	522074.40	2307501.12	Метод спутниковых геодезических измерений (определений)	0.1	-
40	522088.59	2307547.78	Метод спутниковых геодезических измерений (определений)	0.1	-
41	522127.89	2307530.28	Метод спутниковых геодезических измерений (определений)	0.1	-
42	522188.54	2307503.88	Метод спутниковых геодезических измерений (определений)	0.1	-
43	522390.88	2307419.12	Метод спутниковых геодезических измерений (определений)	0.1	-
44	522876.41	2307608.60	Метод спутниковых геодезических измерений (определений)	0.1	-
45	522917.40	2307397.21	Метод спутниковых геодезических измерений (определений)	0.1	-
46	522935.08	2307356.49	Метод спутниковых геодезических измерений (определений)	0.1	-
47	522952.90	2307298.41	Метод спутниковых геодезических измерений (определений)	0.1	-
48	522955.50	2307282.76	Метод спутниковых геодезических измерений (определений)	0.1	-
49	522975.23	2307286.02	Метод спутниковых геодезических измерений (определений)	0.1	-
50	522972.42	2307303.00	Метод спутниковых геодезических измерений (определений)	0.1	-

2. Сведения о характерных точках границ объекта					
Обозначение характерных точек границ	Координаты, м		Метод определения координат характерной точки	Средняя квадратическая погрешность положения характерной точки (Mt), м	Описание обозначения точки на местности (при наличии)
	X	Y			
1	2	3	4	5	6
51	522953.88	2307363.43	Метод спутниковых геодезических измерений (определений)	0.1	-
52	522936.62	2307403.16	Метод спутниковых геодезических измерений (определений)	0.1	-
53	522893.87	2307623.61	Метод спутниковых геодезических измерений (определений)	0.1	-
54	522879.43	2307810.01	Метод спутниковых геодезических измерений (определений)	0.1	-
55	522871.64	2307905.14	Метод спутниковых геодезических измерений (определений)	0.1	-
56	522876.82	2307969.93	Метод спутниковых геодезических измерений (определений)	0.1	-
57	522906.70	2308040.05	Метод спутниковых геодезических измерений (определений)	0.1	-
58	522944.89	2308089.46	Метод спутниковых геодезических измерений (определений)	0.1	-
59	523035.45	2308177.76	Метод спутниковых геодезических измерений (определений)	0.1	-
60	523152.37	2308289.07	Метод спутниковых геодезических измерений (определений)	0.1	-
61	523207.03	2308293.71	Метод спутниковых геодезических измерений (определений)	0.1	-
62	523220.83	2308294.43	Метод спутниковых геодезических измерений (определений)	0.1	-
63	523297.77	2308276.62	Метод спутниковых геодезических измерений (определений)	0.1	-

2. Сведения о характерных точках границ объекта					
Обозначение характерных точек границ	Координаты, м		Метод определения координат характерной точки	Средняя квадратическая погрешность положения характерной точки (Mt), м	Описание обозначения точки на местности (при наличии)
	X	Y			
1	2	3	4	5	6
64	523393.97	2308335.94	Метод спутниковых геодезических измерений (определений)	0.1	-
65	523522.23	2308350.12	Метод спутниковых геодезических измерений (определений)	0.1	-
66	523598.11	2308358.14	Метод спутниковых геодезических измерений (определений)	0.1	-
67	523851.71	2308435.61	Метод спутниковых геодезических измерений (определений)	0.1	-
68	523952.28	2308451.55	Метод спутниковых геодезических измерений (определений)	0.1	-
69	523995.30	2308433.92	Метод спутниковых геодезических измерений (определений)	0.1	-
70	524138.34	2308467.94	Метод спутниковых геодезических измерений (определений)	0.1	-
71	524153.38	2308475.53	Метод спутниковых геодезических измерений (определений)	0.1	-
72	524144.36	2308493.39	Метод спутниковых геодезических измерений (определений)	0.1	-
73	524131.43	2308486.85	Метод спутниковых геодезических измерений (определений)	0.1	-
74	523996.93	2308454.87	Метод спутниковых геодезических измерений (определений)	0.1	-
75	523954.68	2308472.17	Метод спутниковых геодезических измерений (определений)	0.1	-
76	523847.20	2308455.15	Метод спутниковых геодезических измерений (определений)	0.1	-

2. Сведения о характерных точках границ объекта					
Обозначение характерных точек границ	Координаты, м		Метод определения координат характерной точки	Средняя квадратическая погрешность положения характерной точки (Mt), м	Описание обозначения точки на местности (при наличии)
	X	Y			
1	2	3	4	5	6
77	523594.10	2308377.83	Метод спутниковых геодезических измерений (определений)	0.1	-
78	523529.03	2308370.95	Метод спутниковых геодезических измерений (определений)	0.1	-
79	523520.00	2308376.74	Метод спутниковых геодезических измерений (определений)	0.1	-
80	523515.34	2308369.48	Метод спутниковых геодезических измерений (определений)	0.1	-
81	523387.30	2308355.33	Метод спутниковых геодезических измерений (определений)	0.1	-
82	523294.27	2308297.96	Метод спутниковых геодезических измерений (определений)	0.1	-
83	523222.60	2308314.55	Метод спутниковых геодезических измерений (определений)	0.1	-
84	523217.38	2308314.28	Метод спутниковых геодезических измерений (определений)	0.1	-
85	523215.83	2308318.20	Метод спутниковых геодезических измерений (определений)	0.1	-
86	523204.03	2308313.52	Метод спутниковых геодезических измерений (определений)	0.1	-
87	523143.68	2308308.40	Метод спутниковых геодезических измерений (определений)	0.1	-
88	523021.57	2308192.17	Метод спутниковых геодезических измерений (определений)	0.1	-
89	522929.92	2308102.80	Метод спутниковых геодезических измерений (определений)	0.1	-

2. Сведения о характерных точках границ объекта					
Обозначение характерных точек границ	Координаты, м		Метод определения координат характерной точки	Средняя квадратическая погрешность положения характерной точки (Mt), м	Описание обозначения точки на местности (при наличии)
	X	Y			
1	2	3	4	5	6
90	522889.31	2308050.25	Метод спутниковых геодезических измерений (определений)	0.1	-
91	522857.14	2307974.77	Метод спутниковых геодезических измерений (определений)	0.1	-
92	522851.57	2307905.12	Метод спутниковых геодезических измерений (определений)	0.1	-
93	522859.50	2307808.43	Метод спутниковых геодезических измерений (определений)	0.1	-
94	522873.40	2307628.89	Метод спутниковых геодезических измерений (определений)	0.1	-
95	522391.15	2307440.69	Метод спутниковых геодезических измерений (определений)	0.1	-
96	522196.39	2307522.27	Метод спутниковых геодезических измерений (определений)	0.1	-
97	522135.95	2307548.58	Метод спутниковых геодезических измерений (определений)	0.1	-
98	522090.98	2307568.61	Метод спутниковых геодезических измерений (определений)	0.1	-
99	522024.96	2307863.99	Метод спутниковых геодезических измерений (определений)	0.1	-
100	522056.95	2308036.58	Метод спутниковых геодезических измерений (определений)	0.1	-
101	522063.65	2308036.48	Метод спутниковых геодезических измерений (определений)	0.1	-
102	522063.76	2308044.13	Метод спутниковых геодезических измерений (определений)	0.1	-

2. Сведения о характерных точках границ объекта					
Обозначение характерных точек границ	Координаты, м		Метод определения координат характерной точки	Средняя квадратическая погрешность положения характерной точки (Mt), м	Описание обозначения точки на местности (при наличии)
	X	Y			
1	2	3	4	5	6
103	522184.67	2308116.94	Метод спутниковых геодезических измерений (определений)	0.1	-
104	522199.19	2308124.39	Метод спутниковых геодезических измерений (определений)	0.1	-
105	522190.06	2308142.18	Метод спутниковых геодезических измерений (определений)	0.1	-
106	522174.93	2308134.42	Метод спутниковых геодезических измерений (определений)	0.1	-
107	522044.93	2308056.14	Метод спутниковых геодезических измерений (определений)	0.1	-
108	521936.65	2308033.09	Метод спутниковых геодезических измерений (определений)	0.1	-
109	521783.62	2308040.67	Метод спутниковых геодезических измерений (определений)	0.1	-
110	521708.86	2308052.08	Метод спутниковых геодезических измерений (определений)	0.1	-
111	521670.49	2308044.50	Метод спутниковых геодезических измерений (определений)	0.1	-
112	521613.35	2308045.02	Метод спутниковых геодезических измерений (определений)	0.1	-
113	521397.31	2308008.86	Метод спутниковых геодезических измерений (определений)	0.1	-
114	521277.14	2307950.70	Метод спутниковых геодезических измерений (определений)	0.1	-
115	521117.41	2307724.76	Метод спутниковых геодезических измерений (определений)	0.1	-

2. Сведения о характерных точках границ объекта					
Обозначение характерных точек границ	Координаты, м		Метод определения координат характерной точки	Средняя квадратическая погрешность положения характерной точки (Mt), м	Описание обозначения точки на местности (при наличии)
	X	Y			
1	2	3	4	5	6
116	520967.24	2307373.59	Метод спутниковых геодезических измерений (определений)	0.1	-
117	520938.68	2307262.99	Метод спутниковых геодезических измерений (определений)	0.1	-
118	520645.56	2306787.53	Метод спутниковых геодезических измерений (определений)	0.1	-
119	520682.89	2305830.03	Метод спутниковых геодезических измерений (определений)	0.1	-
120	520387.26	2305855.69	Метод спутниковых геодезических измерений (определений)	0.1	-
121	520292.63	2306206.11	Метод спутниковых геодезических измерений (определений)	0.1	-
122	520268.04	2306193.40	Метод спутниковых геодезических измерений (определений)	0.1	-
123	520277.23	2306175.63	Метод спутниковых геодезических измерений (определений)	0.1	-
124	520279.79	2306176.96	Метод спутниковых геодезических измерений (определений)	0.1	-
125	520371.59	2305836.98	Метод спутниковых геодезических измерений (определений)	0.1	-
126	520681.40	2305810.08	Метод спутниковых геодезических измерений (определений)	0.1	-
127	520679.58	2305800.68	Метод спутниковых геодезических измерений (определений)	0.1	-
128	520669.26	2305024.63	Метод спутниковых геодезических измерений (определений)	0.1	-

2. Сведения о характерных точках границ объекта					
Обозначение характерных точек границ	Координаты, м		Метод определения координат характерной точки	Средняя квадратическая погрешность положения характерной точки (Mt), м	Описание обозначения точки на местности (при наличии)
	X	Y			
1	2	3	4	5	6
129	520669.81	2304860.68	Метод спутниковых геодезических измерений (определений)	0.1	-
130	520679.08	2304783.05	Метод спутниковых геодезических измерений (определений)	0.1	-
131	520753.11	2304203.96	Метод спутниковых геодезических измерений (определений)	0.1	-
132	520780.18	2304143.71	Метод спутниковых геодезических измерений (определений)	0.1	-
133	521145.26	2303116.95	Метод спутниковых геодезических измерений (определений)	0.1	-
134	521198.00	2302963.62	Метод спутниковых геодезических измерений (определений)	0.1	-
135	521224.28	2302893.89	Метод спутниковых геодезических измерений (определений)	0.1	-
136	521418.64	2302348.62	Метод спутниковых геодезических измерений (определений)	0.1	-
137	521075.32	2302206.52	Метод спутниковых геодезических измерений (определений)	0.1	-
138	520874.58	2302311.62	Метод спутниковых геодезических измерений (определений)	0.1	-
139	520149.32	2302299.31	Метод спутниковых геодезических измерений (определений)	0.1	-
140	520134.83	2302302.38	Метод спутниковых геодезических измерений (определений)	0.1	-
141	520125.04	2302304.46	Метод спутниковых геодезических измерений (определений)	0.1	-

2. Сведения о характерных точках границ объекта

Обозначение характерных точек границ	Координаты, м		Метод определения координат характерной точки	Средняя квадратическая погрешность положения характерной точки (Mt), м	Описание обозначения точки на местности (при наличии)
	X	Y			
1	2	3	4	5	6
142	520120.90	2302284.89	Метод спутниковых геодезических измерений (определений)	0.1	-
143	520147.39	2302279.27	Метод спутниковых геодезических измерений (определений)	0.1	-
144	520869.82	2302291.53	Метод спутниковых геодезических измерений (определений)	0.1	-
145	521074.33	2302184.47	Метод спутниковых геодезических измерений (определений)	0.1	-
146	521429.72	2302331.56	Метод спутниковых геодезических измерений (определений)	0.1	-
1	521441.67	2302333.68	Метод спутниковых геодезических измерений (определений)	0.1	-

3. Сведения о характерных точках части (частей) границы объекта

Обозначение характерных точек части границы	Координаты, м		Метод определения координат характерной точки	Средняя квадратическая погрешность положения характерной точки (Mt), м	Описание обозначения точки на местности (при наличии)
	X	Y			
1	2	3	4	5	6
-	-	-	-	-	-

--	--	--	--	--	--

Раздел 3

Сведения о местоположении измененных (уточненных) границ объекта

1. Система координат -

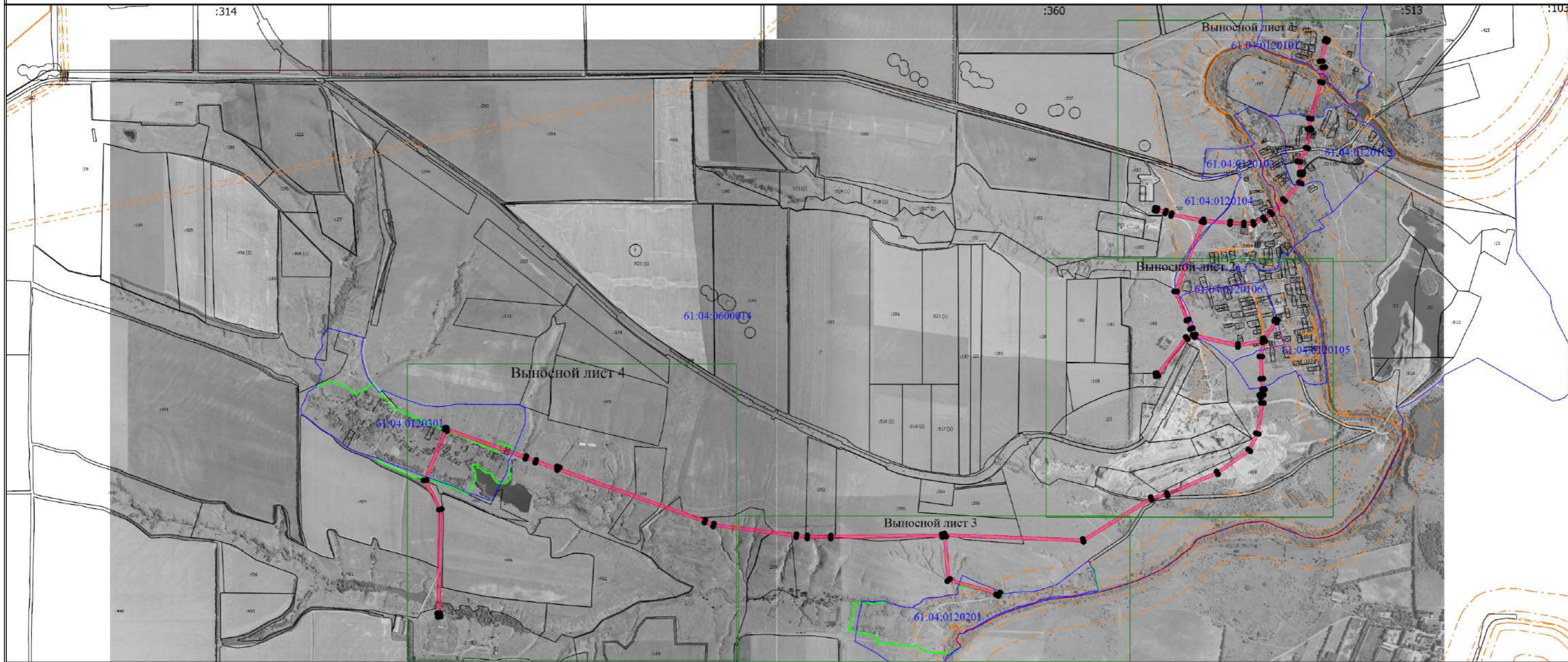
2. Сведения о характерных точках границ объекта

Обозначение характерных точек границ	Существующие координаты, м		Измененные (уточненные) координаты, м		Метод определения координат характерной точки	Средняя квадратическая погрешность положения характерной точки (Mt), м	Описание обозначения точки на местности (при наличии)
	X	Y	X	Y			
1	2	3	4	5	6	7	8
-	-	-	-	-	-	-	

3. Сведения о характерных точках части (частей) границы объекта

Обозначение характерных точек части границы	Существующие координаты, м		Измененные (уточненные) координаты, м		Метод определения координат характерной точки	Средняя квадратическая погрешность положения характерной точки (Mt), м	Описание обозначения точки на местности (при наличии)
	X	Y	X	Y			
1	2	3	4	5	6	7	8
-	-	-	-	-	-	-	

Схема расположения границ публичного сервитута



Масштаб 1:28000

Условные обозначения

- - Граница публичного сервитута
- - Характерная точка границы, сведения о которой позволяют однозначно определить ее положение на местности
- 1 - Обозначение новой характерной точки
- :135 - Кадастровый номер объекта недвижимости
- - Местоположение инженерного сооружения
- - Существующая часть границы, имеющиеся в ЕГРН сведения о которой достаточны для определения ее местоположения
- - Граница кадастрового квартала
- - Граница зоны с особыми условиями
- - Граница населенного пункта
- 61:04:0120101 - Номер кадастрового квартала

Схема расположения границ публичного сервитута

Выносной лист 1



Масштаб 1:7000

Условные обозначения

- Граница публичного сервитута
- Характерная точка границы, сведения о которой позволяют однозначно определить ее положение на местности
- 1** - Обозначение новой характерной точки
- :135** - Кадастровый номер объекта недвижимости
- Местоположение инженерного сооружения
- Существующая часть границы, имеющиеся в ЕГРН сведения о которой достаточны для определения ее местоположения
- Граница кадастрового квартала
- Граница зоны с особыми условиями
- Граница населенного пункта
- Граница населенного пункта
- 61:04:0120101** - Номер кадастрового квартала

Схема расположения границ публичного сервитута

Выносной лист 2



Масштаб 1:7500

Условные обозначения

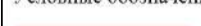


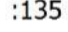





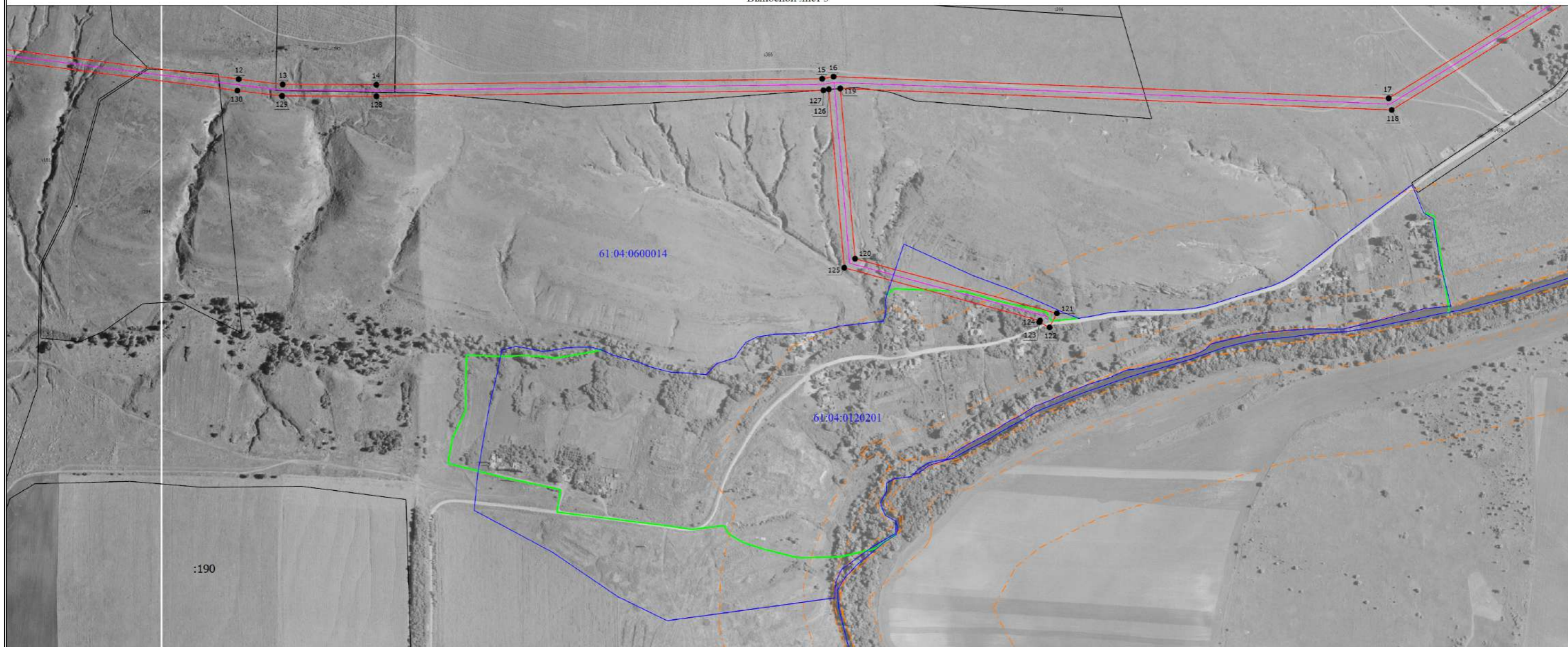
-  - Граница публичного сервитута
-  - Характерная точка границы, сведения о которой позволяют однозначно определить ее положение на местности
-  - Обозначение новой характерной точки
-  - Кадастровый номер объекта недвижимости
-  - Местоположение инженерного сооружения
-  - Существующая часть границы, имеющиеся в ЕГРН сведения о которой достаточны для определения ее местоположения
-  - Граница кадастрового квартала
-  - Граница зоны с особыми условиями
-  - Граница населенного пункта

Схема расположения границ публичного сервитута

Выносной лист 3



Масштаб 1:7000

Условные обозначения

- - Граница публичного сервитута
- - Характерная точка границы, сведения о которой позволяют однозначно определить ее положение на местности
- 1 - Обозначение новой характерной точки
- :135 - Кадастровый номер объекта недвижимости
- - Местоположение инженерного сооружения
- - Существующая часть границы, имеющиеся в ЕГРН сведения о которой достаточны для определения ее местоположения
- - Граница кадастрового квартала
- - Граница зоны с особыми условиями
- - Граница населенного пункта

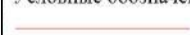


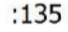





Схема расположения границ публичного сервитута

Выносной лист 4



Масштаб 1:8600

Условные обозначения

-  - Граница публичного сервитута
-  - Характерная точка границы, сведения о которой позволяют однозначно определить ее положение на местности
-  - Обозначение новой характерной точки
-  - Кадастровый номер объекта недвижимости
-  - Местоположение инженерного сооружения
-  - Существующая часть границы, имеющиеся в ЕГРН сведения о которой достаточны для определения ее местоположения
-  - Граница кадастрового квартала
-  - Граница зоны с особыми условиями
-  - Граница населенного пункта