

ОПИСАНИЕ МЕСТОПОЛОЖЕНИЯ ГРАНИЦ

Публичный сервитут ВЛ 10КВ №2 ПС БОГАТОВСКАЯ ПТФ

(наименование объекта, местоположение границ которого описано (далее - объект))

Раздел 1

Сведения об объекте

№ п/п	Характеристики объекта	Описание характеристик
1	2	3
1.	Местоположение объекта	Ростовская область, район Белокалитвинский
2.	Площадь объекта +/- величина погрешности определения площади (P +/- Дельта P)	170364 +/- 144 м ²
3.	Иные характеристики объекта	Публичный сервитут. В целях эксплуатации объекта энергетики ВЛ 10КВ №2 ПС БОГАТОВСКАЯ ПТФ. Срок публичного сервитута 49 лет. Владелец публичного сервитута - публичное акционерное общество «Россети Юг» ИНН 6164266561, ОГРН1076164009096, почтовый адрес: 344002, г.Ростов-на-Дону, ул.Большая садовая, д.49, адрес электронной почты office@rosseti-yug.ru

Раздел 2**Сведения о местоположении границ объекта**

1. Система координат МСК-61

2. Сведения о характерных точках границ объекта

Обозначение характерных точек границ	Координаты, м		Метод определения координат характерной точки	Средняя квадратическая погрешность положения характерной точки (Mt), м	Описание обозначения точки на местности (при наличии)
	X	Y			
1	2	3	4	5	6
1	523128.08	2285423.90	Метод спутниковых геодезических измерений (определений)	0.1	-
2	523312.18	2285543.06	Метод спутниковых геодезических измерений (определений)	0.1	-
3	523313.94	2285541.22	Метод спутниковых геодезических измерений (определений)	0.1	-
4	523329.06	2285555.66	Метод спутниковых геодезических измерений (определений)	0.1	-
5	523335.05	2285557.94	Метод спутниковых геодезических измерений (определений)	0.1	-
6	523325.01	2285575.51	Метод спутниковых геодезических измерений (определений)	0.1	-
7	523318.72	2285573.12	Метод спутниковых геодезических измерений (определений)	0.1	-
8	523300.33	2285559.17	Метод спутниковых геодезических измерений (определений)	0.1	-
9	523121.82	2285443.66	Метод спутниковых геодезических измерений (определений)	0.1	-
10	522484.94	2285418.61	Метод спутниковых геодезических измерений (определений)	0.1	-
11	522139.55	2285478.45	Метод спутниковых геодезических измерений (определений)	0.1	-

2. Сведения о характерных точках границ объекта					
Обозначение характерных точек границ	Координаты, м		Метод определения координат характерной точки	Средняя квадратическая погрешность положения характерной точки (Mt), м	Описание обозначения точки на местности (при наличии)
	X	Y			
1	2	3	4	5	6
12	522090.47	2285512.29	Метод спутниковых геодезических измерений (определений)	0.1	-
13	522018.07	2285522.82	Метод спутниковых геодезических измерений (определений)	0.1	-
14	521352.00	2285689.23	Метод спутниковых геодезических измерений (определений)	0.1	-
15	521238.80	2285665.77	Метод спутниковых геодезических измерений (определений)	0.1	-
16	520446.56	2285856.20	Метод спутниковых геодезических измерений (определений)	0.1	-
17	519908.54	2286121.17	Метод спутниковых геодезических измерений (определений)	0.1	-
18	519570.95	2286289.79	Метод спутниковых геодезических измерений (определений)	0.1	-
19	519380.46	2286516.81	Метод спутниковых геодезических измерений (определений)	0.1	-
20	519342.40	2286563.68	Метод спутниковых геодезических измерений (определений)	0.1	-
21	519286.78	2286570.26	Метод спутниковых геодезических измерений (определений)	0.1	-
22	519001.79	2286623.48	Метод спутниковых геодезических измерений (определений)	0.1	-
23	518896.63	2286659.60	Метод спутниковых геодезических измерений (определений)	0.1	-
24	518635.47	2286646.81	Метод спутниковых геодезических измерений (определений)	0.1	-

2. Сведения о характерных точках границ объекта					
Обозначение характерных точек границ	Координаты, м		Метод определения координат характерной точки	Средняя квадратическая погрешность положения характерной точки (Mt), м	Описание обозначения точки на местности (при наличии)
	X	Y			
1	2	3	4	5	6
25	518564.31	2286543.65	Метод спутниковых геодезических измерений (определений)	0.1	-
26	518245.04	2286313.75	Метод спутниковых геодезических измерений (определений)	0.1	-
27	518218.36	2286319.73	Метод спутниковых геодезических измерений (определений)	0.1	-
28	518213.98	2286300.22	Метод спутниковых геодезических измерений (определений)	0.1	-
29	518223.74	2286298.03	Метод спутниковых геодезических измерений (определений)	0.1	-
30	518240.05	2286294.37	Метод спутниковых геодезических измерений (определений)	0.1	-
31	518288.10	2286181.82	Метод спутниковых геодезических измерений (определений)	0.1	-
32	518407.86	2285893.99	Метод спутниковых геодезических измерений (определений)	0.1	-
33	518428.27	2285822.33	Метод спутниковых геодезических измерений (определений)	0.1	-
34	518498.65	2285620.21	Метод спутниковых геодезических измерений (определений)	0.1	-
35	518578.72	2285470.12	Метод спутниковых геодезических измерений (определений)	0.1	-
36	518598.53	2285428.18	Метод спутниковых геодезических измерений (определений)	0.1	-
37	518655.26	2285341.27	Метод спутниковых геодезических измерений (определений)	0.1	-

2. Сведения о характерных точках границ объекта					
Обозначение характерных точек границ	Координаты, м		Метод определения координат характерной точки	Средняя квадратическая погрешность положения характерной точки (Mt), м	Описание обозначения точки на местности (при наличии)
	X	Y			
1	2	3	4	5	6
38	518760.75	2285153.04	Метод спутниковых геодезических измерений (определений)	0.1	-
39	518753.96	2285129.55	Метод спутниковых геодезических измерений (определений)	0.1	-
40	518701.78	2285098.64	Метод спутниковых геодезических измерений (определений)	0.1	-
41	518540.39	2285021.86	Метод спутниковых геодезических измерений (определений)	0.1	-
42	518340.05	2284930.49	Метод спутниковых геодезических измерений (определений)	0.1	-
43	518274.84	2284922.01	Метод спутниковых геодезических измерений (определений)	0.1	-
44	518277.42	2284902.17	Метод спутниковых геодезических измерений (определений)	0.1	-
45	518326.19	2284908.51	Метод спутниковых геодезических измерений (определений)	0.1	-
46	518315.02	2284884.29	Метод спутниковых геодезических измерений (определений)	0.1	-
47	518423.48	2284420.94	Метод спутниковых геодезических измерений (определений)	0.1	-
48	518439.01	2284344.67	Метод спутниковых геодезических измерений (определений)	0.1	-
49	518450.88	2284271.36	Метод спутниковых геодезических измерений (определений)	0.1	-
50	518491.88	2284160.77	Метод спутниковых геодезических измерений (определений)	0.1	-

2. Сведения о характерных точках границ объекта					
Обозначение характерных точек границ	Координаты, м		Метод определения координат характерной точки	Средняя квадратическая погрешность положения характерной точки (Mt), м	Описание обозначения точки на местности (при наличии)
	X	Y			
1	2	3	4	5	6
51	518560.19	2284096.61	Метод спутниковых геодезических измерений (определений)	0.1	-
52	518657.09	2283896.55	Метод спутниковых геодезических измерений (определений)	0.1	-
53	518675.09	2283905.27	Метод спутниковых геодезических измерений (определений)	0.1	-
54	518576.58	2284108.66	Метод спутниковых геодезических измерений (определений)	0.1	-
55	518509.00	2284172.13	Метод спутниковых геодезических измерений (определений)	0.1	-
56	518470.31	2284276.49	Метод спутниковых геодезических измерений (определений)	0.1	-
57	518458.69	2284348.27	Метод спутниковых геодезических измерений (определений)	0.1	-
58	518443.02	2284425.22	Метод спутниковых геодезических измерений (определений)	0.1	-
59	518336.06	2284882.15	Метод спутниковых геодезических измерений (определений)	0.1	-
60	518350.38	2284913.22	Метод спутниковых геодезических измерений (определений)	0.1	-
61	518548.83	2285003.73	Метод спутниковых геодезических измерений (определений)	0.1	-
62	518711.19	2285080.97	Метод спутниковых геодезических измерений (определений)	0.1	-
63	518770.97	2285116.38	Метод спутниковых геодезических измерений (определений)	0.1	-

2. Сведения о характерных точках границ объекта					
Обозначение характерных точек границ	Координаты, м		Метод определения координат характерной точки	Средняя квадратическая погрешность положения характерной точки (Mt), м	Описание обозначения точки на местности (при наличии)
	X	Y			
1	2	3	4	5	6
64	518782.28	2285155.52	Метод спутниковых геодезических измерений (определений)	0.1	-
65	518672.38	2285351.64	Метод спутниковых геодезических измерений (определений)	0.1	-
66	518616.03	2285437.96	Метод спутниковых геодезических измерений (определений)	0.1	-
67	518596.59	2285479.10	Метод спутниковых геодезических измерений (определений)	0.1	-
68	518520.52	2285621.70	Метод спутниковых геодезических измерений (определений)	0.1	-
69	518529.11	2285628.74	Метод спутниковых геодезических измерений (определений)	0.1	-
70	518516.43	2285644.21	Метод спутниковых геодезических измерений (определений)	0.1	-
71	518512.57	2285641.05	Метод спутниковых геодезических измерений (определений)	0.1	-
72	518447.34	2285828.36	Метод спутниковых геодезических измерений (определений)	0.1	-
73	518426.77	2285900.60	Метод спутниковых геодезических измерений (определений)	0.1	-
74	518306.53	2286189.59	Метод спутниковых геодезических измерений (определений)	0.1	-
75	518259.57	2286299.58	Метод спутниковых геодезических измерений (определений)	0.1	-
76	518578.81	2286529.44	Метод спутниковых геодезических измерений (определений)	0.1	-

2. Сведения о характерных точках границ объекта					
Обозначение характерных точек границ	Координаты, м		Метод определения координат характерной точки	Средняя квадратическая погрешность положения характерной точки (Mt), м	Описание обозначения точки на местности (при наличии)
	X	Y			
1	2	3	4	5	6
77	518646.33	2286627.31	Метод спутниковых геодезических измерений (определений)	0.1	-
78	518893.77	2286639.43	Метод спутниковых геодезических измерений (определений)	0.1	-
79	518996.68	2286604.09	Метод спутниковых геодезических измерений (определений)	0.1	-
80	519283.77	2286550.48	Метод спутниковых геодезических измерений (определений)	0.1	-
81	519332.00	2286544.77	Метод спутниковых геодезических измерений (определений)	0.1	-
82	519365.04	2286504.08	Метод спутниковых геодезических измерений (определений)	0.1	-
83	519558.29	2286273.75	Метод спутниковых геодезических измерений (определений)	0.1	-
84	519899.65	2286103.25	Метод спутниковых геодезических измерений (определений)	0.1	-
85	520439.72	2285837.28	Метод спутниковых геодезических измерений (определений)	0.1	-
86	521238.47	2285645.28	Метод спутниковых геодезических измерений (определений)	0.1	-
87	521351.58	2285668.72	Метод спутниковых геодезических измерений (определений)	0.1	-
88	521932.67	2285523.48	Метод спутниковых геодезических измерений (определений)	0.1	-
89	521930.66	2285516.74	Метод спутниковых геодезических измерений (определений)	0.1	-

2. Сведения о характерных точках границ объекта					
Обозначение характерных точек границ	Координаты, м		Метод определения координат характерной точки	Средняя квадратическая погрешность положения характерной точки (Mt), м	Описание обозначения точки на местности (при наличии)
	X	Y			
1	2	3	4	5	6
90	521960.69	2285507.80	Метод спутниковых геодезических измерений (определений)	0.1	-
91	521962.92	2285515.93	Метод спутниковых геодезических измерений (определений)	0.1	-
92	522014.21	2285503.17	Метод спутниковых геодезических измерений (определений)	0.1	-
93	522082.97	2285493.17	Метод спутниковых геодезических измерений (определений)	0.1	-
94	522131.81	2285459.49	Метод спутниковых геодезических измерений (определений)	0.1	-
95	522483.61	2285398.54	Метод спутниковых геодезических измерений (определений)	0.1	-
1	523128.08	2285423.90	Метод спутниковых геодезических измерений (определений)	0.1	-
3. Сведения о характерных точках части (частей) границы объекта					
Обозначение характерных точек части границы	Координаты, м		Метод определения координат характерной точки	Средняя квадратическая погрешность положения характерной точки (Mt), м	Описание обозначения точки на местности (при наличии)
	X	Y			
1	2	3	4	5	6
-	-	-	-	-	-

Раздел 3

Сведения о местоположении измененных (уточненных) границ объекта

1. Система координат -

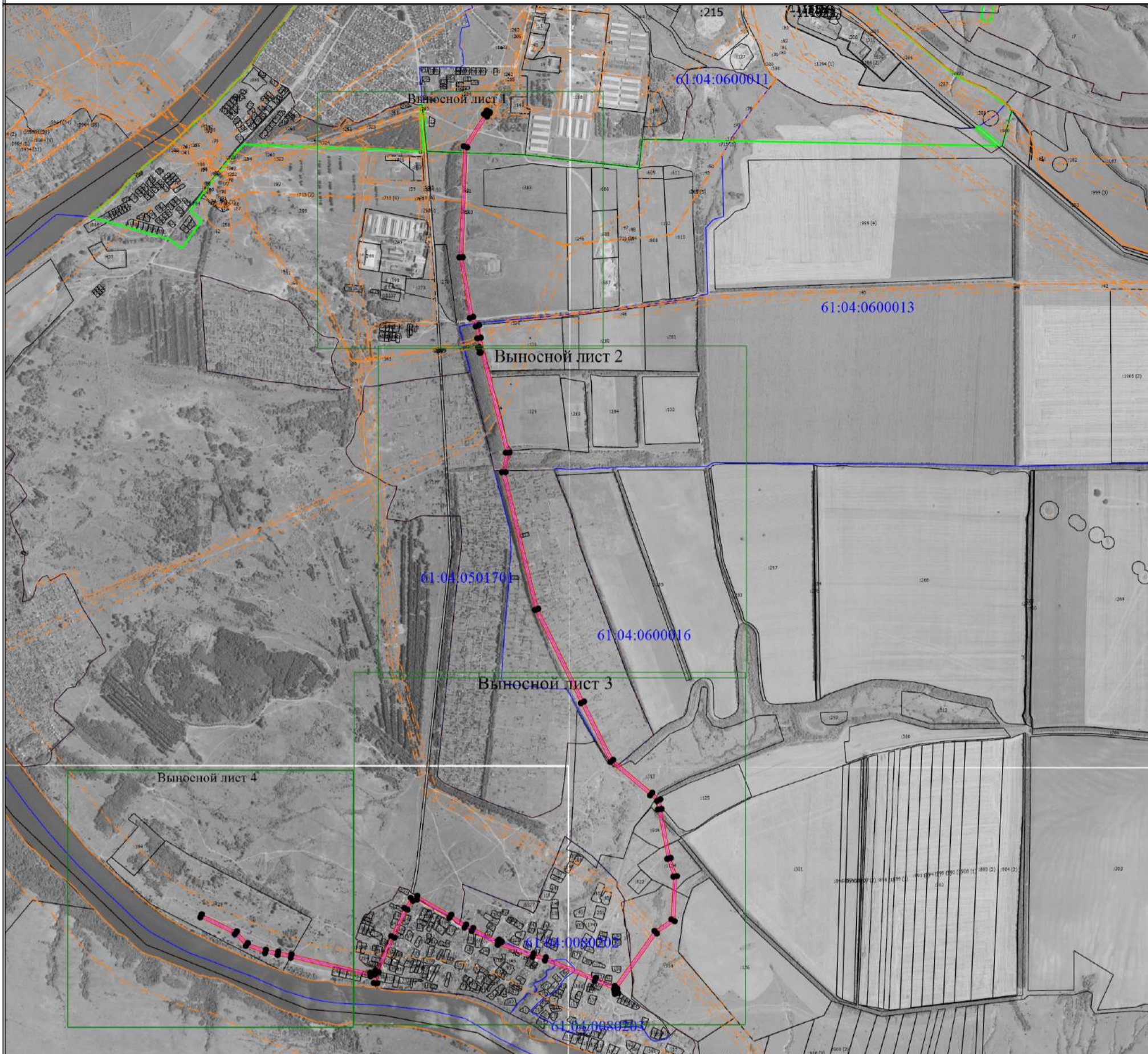
2. Сведения о характерных точках границ объекта

Обозначение характерных точек границ	Существующие координаты, м		Измененные (уточненные) координаты, м		Метод определения координат характерной точки	Средняя квадратическая погрешность положения характерной точки (M _t), м	Описание обозначения точки на местности (при наличии)
	X	Y	X	Y			
1	2	3	4	5	6	7	8
-	-	-	-	-	-	-	

3. Сведения о характерных точках части (частей) границы объекта

Обозначение характерных точек части границы	Существующие координаты, м		Измененные (уточненные) координаты, м		Метод определения координат характерной точки	Средняя квадратическая погрешность положения характерной точки (M _t), м	Описание обозначения точки на местности (при наличии)
	X	Y	X	Y			
1	2	3	4	5	6	7	8
-	-	-	-	-	-	-	

Схема расположения границ публичного сервитута



Масштаб 1:25000

Условные обозначения

- Граница публичного сервитута
- Характерная точка границы, сведения о которой позволяют однозначно определить ее положение на местности
- 1 - Обозначение новой характерной точки
- :194 - Cadastral number of the object of real estate
- Существующая часть границы, имеющаяся в ЕГРН сведения о которой достаточны для определения ее местоположения
- Граница кадастрового квартала
- Граница населенного пункта
- Граница зоны с особыми условиями
- 61:04:0080201 - Номер кадастрового квартала
- Местоположение инженерного сооружения

Схема расположения границ публичного сервитута

Выносной лист 1



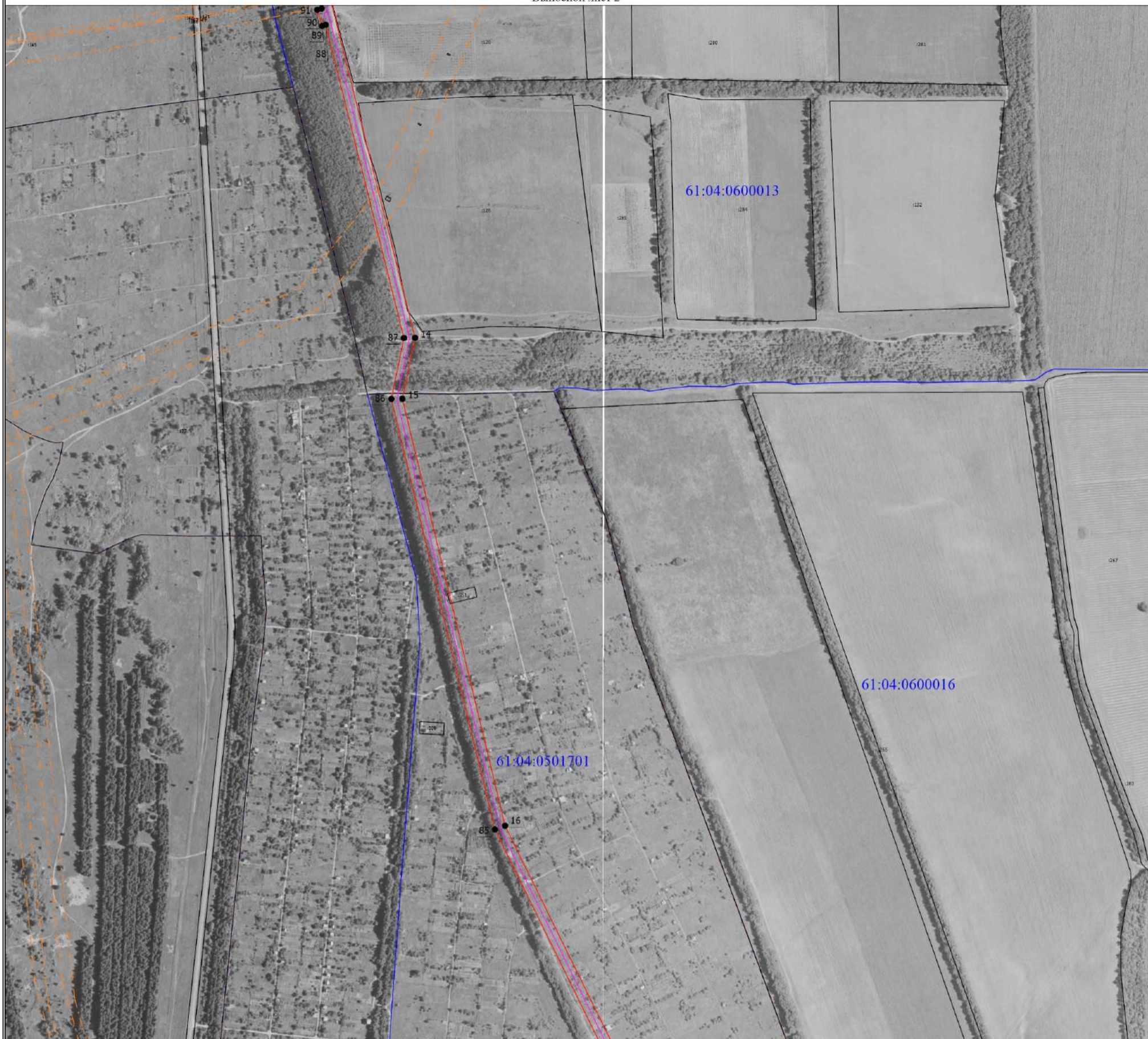
Масштаб 1:6200

Условные обозначения

- Граница публичного сервитута
- Характерная точка границы, сведения о которой позволяют однозначно определить ее положение на местности
- 1 - Обозначение новой характерной точки
- :194 - Кадастровый номер объекта недвижимости
- Существующая часть границы, имеющиеся в ЕГРН сведения о которой достаточны для определения ее местоположения
- Граница кадастрового квартала
- Граница населенного пункта
- Граница зоны с особыми условиями
- 61:04:0080201 - Номер кадастрового квартала
- Местоположение инженерного сооружения

Схема расположения границ публичного сервитута

Выносной лист 2



Масштаб 1:8000

Условные обозначения

- Граница публичного сервитута
- Характерная точка границы, сведения о которой позволяют однозначно определить ее положение на местности
- 1 - Обозначение новой характерной точки
- :194 - Cadaстровый номер объекта недвижимости
- Существующая часть границы, имеющиеся в ЕГРН сведения о которой достаточны для определения ее местоположения
- Граница кадастрового квартала
- Граница населенного пункта
- Граница зоны с особыми условиями
- 61:04:0080201 - Номер кадастрового квартала
- Местоположение инженерного сооружения

Схема расположения границ публичного сервитута

Выносной лист 3



Масштаб 1:8500

Условные обозначения

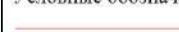


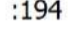






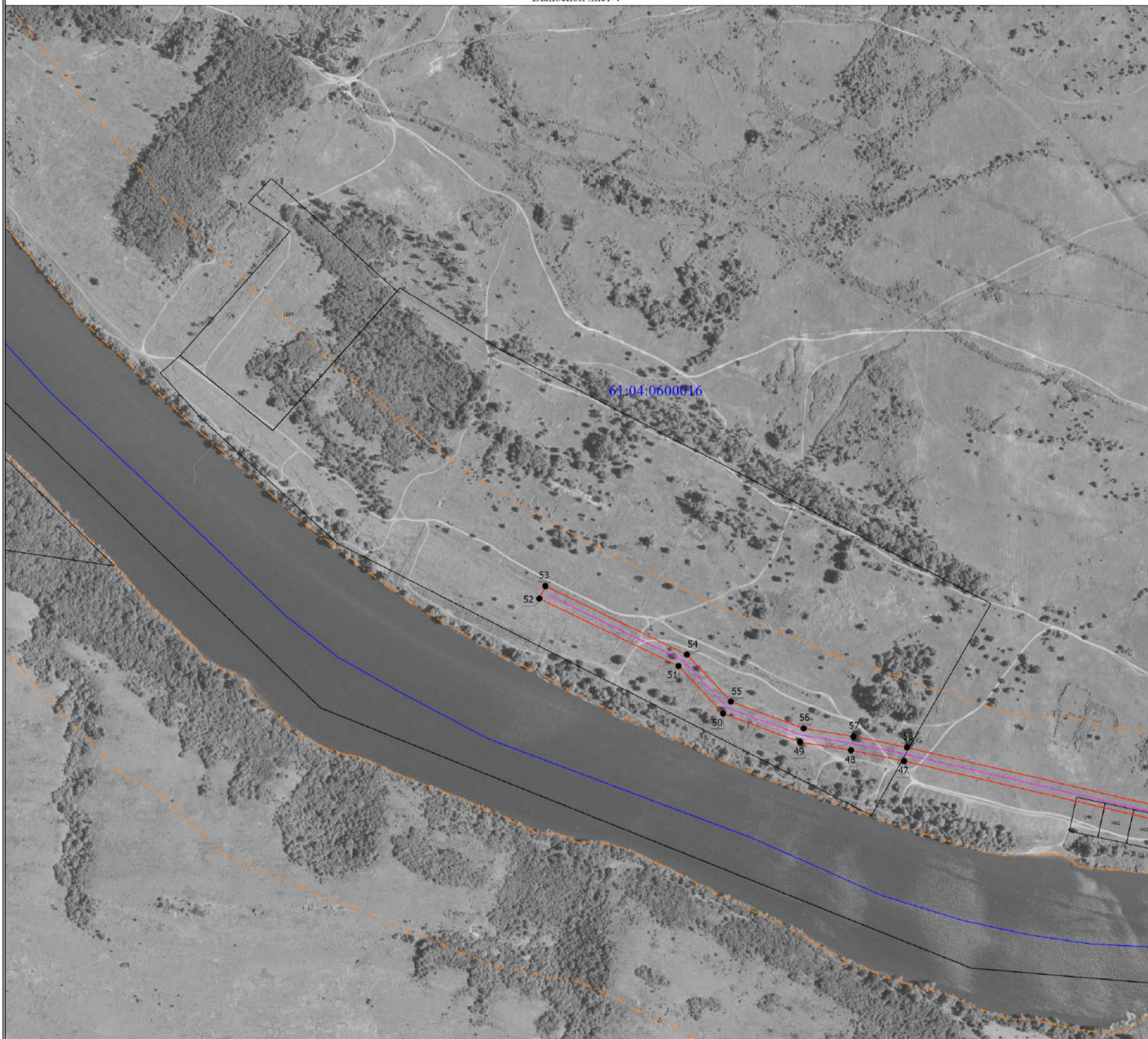
-  - Граница публичного сервитута
-  - Характерная точка границы, сведения о которой позволяют однозначно определить ее положение на местности
-  - Обозначение новой характерной точки
-  - Кадастровый номер объекта недвижимости
-  - Существующая часть границы, имеющиеся в ЕГРН сведения о которой достаточны для определения ее местоположения
-  - Граница кадастрового квартала
-  - Граница населенного пункта
-  - Граница зоны с особыми условиями
-  - Номер кадастрового квартала
-  - Местоположение инженерного сооружения

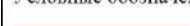


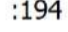






Схема расположения границ публичного сервитута

Выносной лист 4



Масштаб 1:6200

Условные обозначения

-  - Граница публичного сервитута
-  - Характерная точка границы, сведения о которой позволяют однозначно определить ее положение на местности
-  - Обозначение новой характерной точки
-  - Кадастровый номер объекта недвижимости
-  - Существующая часть границы, имеющиеся в ЕГРН сведения о которой достаточны для определения ее местоположения
-  - Граница кадастрового квартала
-  - Граница населенного пункта
-  - Граница зоны с особыми условиями
-  - Номер кадастрового квартала
-  - Местоположение инженерного сооружения