

ОПИСАНИЕ МЕСТОПОЛОЖЕНИЯ ГРАНИЦ

Публичный сервитут ВЛ 6КВ РУДАКОВ РП ГОРН.ПС Б-2

(наименование объекта, местоположение границ которого описано (далее - объект))

Раздел 1

Сведения об объекте

№ п/п	Характеристики объекта	Описание характеристик
1	2	3
1.	Местоположение объекта	Ростовская область, район Белокалитвинский
2.	Площадь объекта +/- величина погрешности определения площади (Р +/- Дельта Р)	122188 +/- 122 м ²
3.	Иные характеристики объекта	Публичный сервитут. В целях эксплуатации объекта энергетики ВЛ 6КВ РУДАКОВ РП ГОРН.ПС Б-2. Срок публичного сервитута 49 лет. Владелец публичного сервитута - публичное акционерное общество «Россети Юг» ИНН 6164266561, ОГРН1076164009096, почтовый адрес: 344002, г.Ростов-на-Дону, ул.Большая садовая, д.49, адрес электронной почты office@rosseti-yug.ru

Раздел 2**Сведения о местоположении границ объекта**

1. Система координат МСК-61

2. Сведения о характерных точках границ объекта

Обозначение характерных точек границ	Координаты, м		Метод определения координат характерной точки	Средняя квадратическая погрешность положения характерной точки (Mt), м	Описание обозначения точки на местности (при наличии)
	X	Y			
1	2	3	4	5	6
1	540312.98	2293808.05	Метод спутниковых геодезических измерений (определений)	0.1	-
2	540461.67	2294199.17	Метод спутниковых геодезических измерений (определений)	0.1	-
3	540361.19	2294498.24	Метод спутниковых геодезических измерений (определений)	0.1	-
4	540383.65	2294637.46	Метод спутниковых геодезических измерений (определений)	0.1	-
5	540336.74	2294973.19	Метод спутниковых геодезических измерений (определений)	0.1	-
6	540610.66	2295108.91	Метод спутниковых геодезических измерений (определений)	0.1	-
7	540895.37	2295118.51	Метод спутниковых геодезических измерений (определений)	0.1	-
8	540894.68	2295138.50	Метод спутниковых геодезических измерений (определений)	0.1	-
9	540613.42	2295129.00	Метод спутниковых геодезических измерений (определений)	0.1	-
10	540332.33	2295552.54	Метод спутниковых геодезических измерений (определений)	0.1	-
11	540267.10	2295509.18	Метод спутниковых геодезических измерений (определений)	0.1	-

2. Сведения о характерных точках границ объекта					
Обозначение характерных точек границ	Координаты, м		Метод определения координат характерной точки	Средняя квадратическая погрешность положения характерной точки (Mt), м	Описание обозначения точки на местности (при наличии)
	X	Y			
1	2	3	4	5	6
12	540207.81	2295597.76	Метод спутниковых геодезических измерений (определений)	0.1	-
13	540173.02	2295597.33	Метод спутниковых геодезических измерений (определений)	0.1	-
14	540137.77	2295580.98	Метод спутниковых геодезических измерений (определений)	0.1	-
15	540146.19	2295562.84	Метод спутниковых геодезических измерений (определений)	0.1	-
16	540177.55	2295577.39	Метод спутниковых геодезических измерений (определений)	0.1	-
17	540197.22	2295577.63	Метод спутниковых геодезических измерений (определений)	0.1	-
18	540261.57	2295481.49	Метод спутниковых геодезических измерений (определений)	0.1	-
19	540326.72	2295524.79	Метод спутниковых геодезических измерений (определений)	0.1	-
20	540408.89	2295400.82	Метод спутниковых геодезических измерений (определений)	0.1	-
21	540390.90	2295383.27	Метод спутниковых геодезических измерений (определений)	0.1	-
22	540379.79	2295374.43	Метод спутниковых геодезических измерений (определений)	0.1	-
23	540392.24	2295358.78	Метод спутниковых геодезических измерений (определений)	0.1	-
24	540404.15	2295368.25	Метод спутниковых геодезических измерений (определений)	0.1	-

2. Сведения о характерных точках границ объекта					
Обозначение характерных точек границ	Координаты, м		Метод определения координат характерной точки	Средняя квадратическая погрешность положения характерной точки (Mt), м	Описание обозначения точки на местности (при наличии)
	X	Y			
1	2	3	4	5	6
25	540420.14	2295383.86	Метод спутниковых геодезических измерений (определений)	0.1	-
26	540593.56	2295122.75	Метод спутниковых геодезических измерений (определений)	0.1	-
27	540314.93	2294984.71	Метод спутниковых геодезических измерений (определений)	0.1	-
28	540363.43	2294637.67	Метод спутниковых геодезических измерений (определений)	0.1	-
29	540340.66	2294496.56	Метод спутниковых геодезических измерений (определений)	0.1	-
30	540440.43	2294199.58	Метод спутниковых геодезических измерений (определений)	0.1	-
31	540300.36	2293831.15	Метод спутниковых геодезических измерений (определений)	0.1	-
32	539834.73	2293929.25	Метод спутниковых геодезических измерений (определений)	0.1	-
33	539356.54	2294031.17	Метод спутниковых геодезических измерений (определений)	0.1	-
34	539116.47	2294328.98	Метод спутниковых геодезических измерений (определений)	0.1	-
35	538812.36	2294451.13	Метод спутниковых геодезических измерений (определений)	0.1	-
36	538766.75	2294452.29	Метод спутниковых геодезических измерений (определений)	0.1	-
37	538598.88	2294454.11	Метод спутниковых геодезических измерений (определений)	0.1	-

2. Сведения о характерных точках границ объекта					
Обозначение характерных точек границ	Координаты, м		Метод определения координат характерной точки	Средняя квадратическая погрешность положения характерной точки (Mt), м	Описание обозначения точки на местности (при наличии)
	X	Y			
1	2	3	4	5	6
38	538490.69	2294766.83	Метод спутниковых геодезических измерений (определений)	0.1	-
39	538215.53	2294925.37	Метод спутниковых геодезических измерений (определений)	0.1	-
40	538018.59	2294773.45	Метод спутниковых геодезических измерений (определений)	0.1	-
41	538007.38	2294756.97	Метод спутниковых геодезических измерений (определений)	0.1	-
42	538023.92	2294745.72	Метод спутниковых геодезических измерений (определений)	0.1	-
43	538033.33	2294759.56	Метод спутниковых геодезических измерений (определений)	0.1	-
44	538217.15	2294901.36	Метод спутниковых геодезических измерений (определений)	0.1	-
45	538474.23	2294753.23	Метод спутниковых геодезических измерений (определений)	0.1	-
46	538578.08	2294453.07	Метод спутниковых геодезических измерений (определений)	0.1	-
47	538464.12	2294443.45	Метод спутниковых геодезических измерений (определений)	0.1	-
48	538451.55	2294448.03	Метод спутниковых геодезических измерений (определений)	0.1	-
49	538444.70	2294429.24	Метод спутниковых геодезических измерений (определений)	0.1	-
50	538461.41	2294423.15	Метод спутниковых геодезических измерений (определений)	0.1	-

2. Сведения о характерных точках границ объекта					
Обозначение характерных точек границ	Координаты, м		Метод определения координат характерной точки	Средняя квадратическая погрешность положения характерной точки (Mt), м	Описание обозначения точки на местности (при наличии)
	X	Y			
1	2	3	4	5	6
51	538592.10	2294434.18	Метод спутниковых геодезических измерений (определений)	0.1	-
52	538766.38	2294432.29	Метод спутниковых геодезических измерений (определений)	0.1	-
53	538808.25	2294431.23	Метод спутниковых геодезических измерений (определений)	0.1	-
54	539104.18	2294312.36	Метод спутниковых геодезических измерений (определений)	0.1	-
55	539335.69	2294025.17	Метод спутниковых геодезических измерений (определений)	0.1	-
56	538909.79	2293792.93	Метод спутниковых геодезических измерений (определений)	0.1	-
57	538927.67	2293764.67	Метод спутниковых геодезических измерений (определений)	0.1	-
58	538944.57	2293775.36	Метод спутниковых геодезических измерений (определений)	0.1	-
59	538938.10	2293785.59	Метод спутниковых геодезических измерений (определений)	0.1	-
60	539352.53	2294011.57	Метод спутниковых геодезических измерений (определений)	0.1	-
61	539820.13	2293911.92	Метод спутниковых геодезических измерений (определений)	0.1	-
62	539804.09	2293855.12	Метод спутниковых геодезических измерений (определений)	0.1	-
63	539804.78	2293836.01	Метод спутниковых геодезических измерений (определений)	0.1	-

2. Сведения о характерных точках границ объекта					
Обозначение характерных точек границ	Координаты, м		Метод определения координат характерной точки	Средняя квадратическая погрешность положения характерной точки (Mt), м	Описание обозначения точки на местности (при наличии)
	X	Y			
1	2	3	4	5	6
64	539824.77	2293836.73	Метод спутниковых геодезических измерений (определений)	0.1	-
65	539824.19	2293852.71	Метод спутниковых геодезических измерений (определений)	0.1	-
66	539839.74	2293907.76	Метод спутниковых геодезических измерений (определений)	0.1	-
1	540312.98	2293808.05	Метод спутниковых геодезических измерений (определений)	0.1	-
3. Сведения о характерных точках части (частей) границы объекта					
Обозначение характерных точек части границы	Координаты, м		Метод определения координат характерной точки	Средняя квадратическая погрешность положения характерной точки (Mt), м	Описание обозначения точки на местности (при наличии)
	X	Y			
1	2	3	4	5	6
-	-	-	-	-	-

--	--	--	--	--	--

Раздел 3

Сведения о местоположении измененных (уточненных) границ объекта

1. Система координат -

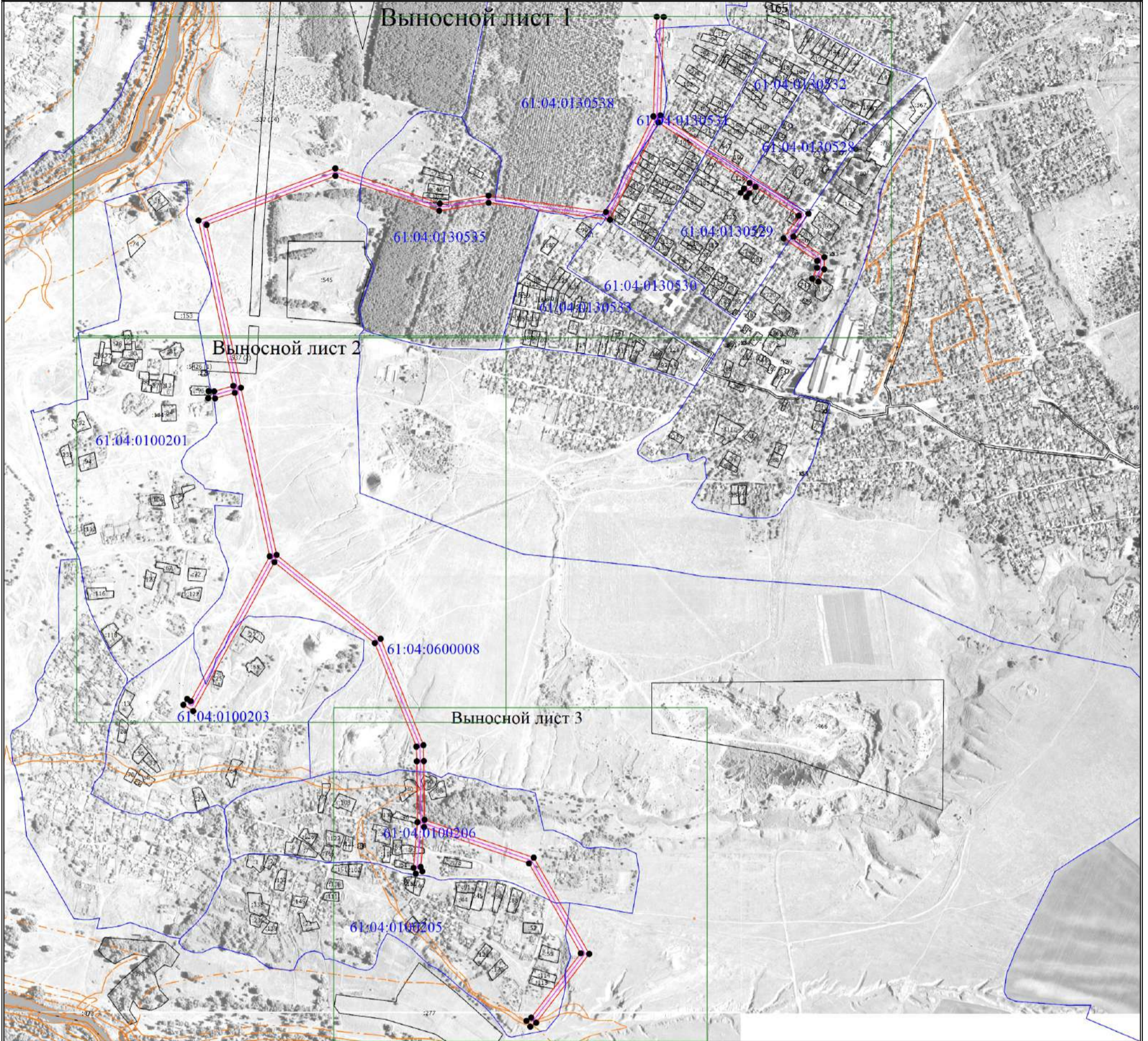
2. Сведения о характерных точках границ объекта

Обозначение характерных точек границ	Существующие координаты, м		Измененные (уточненные) координаты, м		Метод определения координат характерной точки	Средняя квадратическая погрешность положения характерной точки (M _t), м	Описание обозначения точки на местности (при наличии)
	X	Y	X	Y			
1	2	3	4	5	6	7	8
-	-	-	-	-	-	-	

3. Сведения о характерных точках части (частей) границы объекта

Обозначение характерных точек части границы	Существующие координаты, м		Измененные (уточненные) координаты, м		Метод определения координат характерной точки	Средняя квадратическая погрешность положения характерной точки (M _t), м	Описание обозначения точки на местности (при наличии)
	X	Y	X	Y			
1	2	3	4	5	6	7	8
-	-	-	-	-	-	-	

Схема расположения границ публичного сервитута



Масштаб 1:12200

Условные обозначения

- - Граница публичного сервитута
- - Характерная точка границы, сведения о которой позволяют однозначно определить ее положение на местности
- :2 - Кадастровый номер объекта недвижимости
- - Существующая часть границы, имеющиеся в ЕГРН сведения о которой достаточны для определения ее местоположения
- - Граница кадастрового квартала
- - - - Граница зоны с особыми условиями
- - Характерная точка контура здания, сооружения, объекта незавершенного строительства
- 1 - Обозначение новой характерной точки
- - Местоположение инженерного сооружения
- 61:04:0100201 - Номер кадастрового квартала

Схема расположения границ публичного сервитута

Выносной лист 1



Масштаб 1:6000

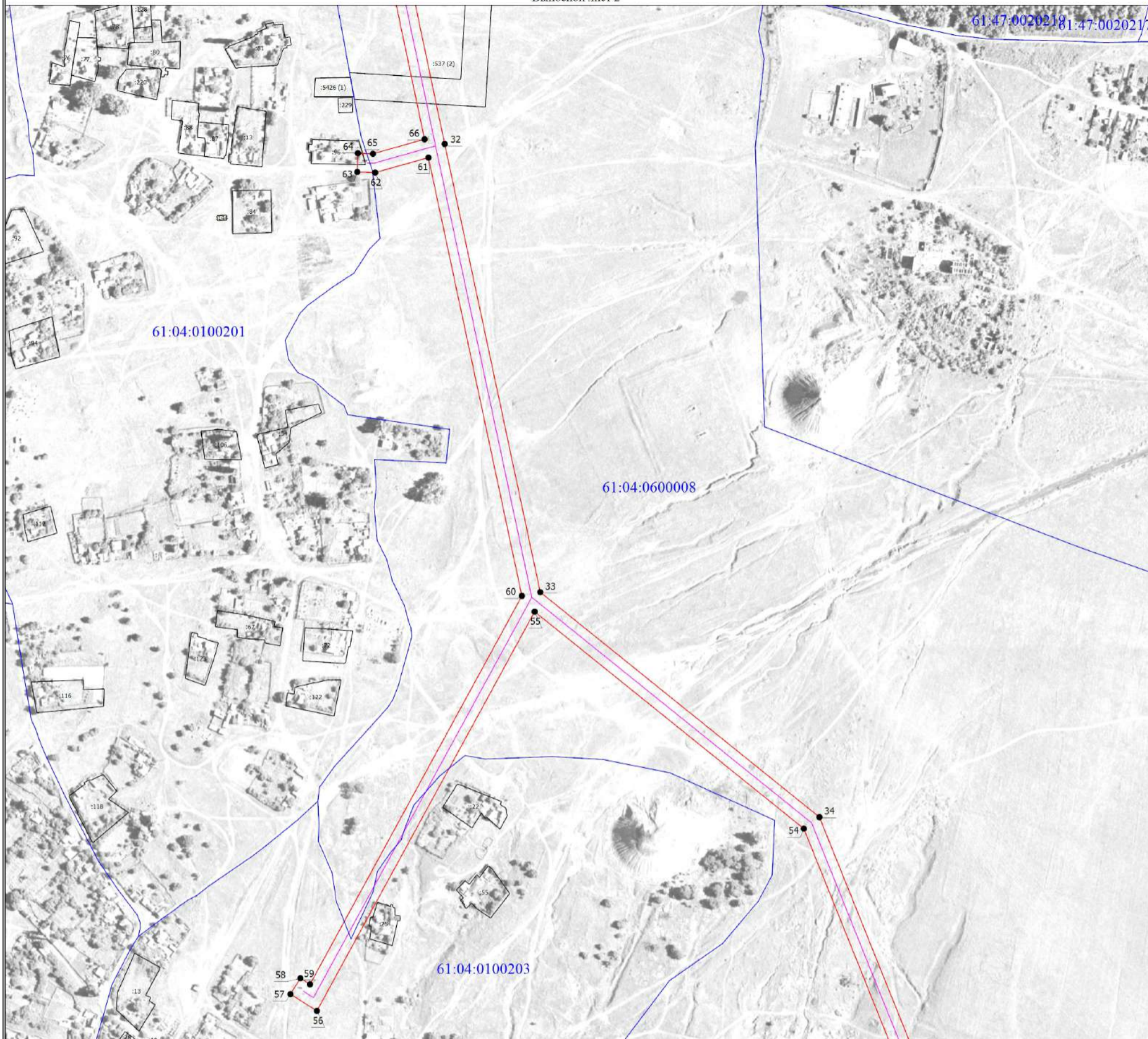
Условные обозначения

- - Граница публичного сервитута
- - Характерная точка границы, сведения о которой позволяют однозначно определить ее положение на местности
- :2 - Кадастровый номер объекта недвижимости
- - Существующая часть границы, имеющиеся в ЕГРН сведения о которой достаточны для определения ее местоположения
- (blue) - Граница кадастрового квартала
- (orange) - Граница зоны с особыми условиями
- (black) - Характерная точка контура здания, сооружения, объекта незавершенного строительства
- 1 - Обозначение новой характерной точки
- (pink) - Местоположение инженерного сооружения
- 61:04:0100201 - Номер кадастрового квартала

Схема расположения границ публичного сервитута

Выносной лист 2

61:47:0020218:47:0020217



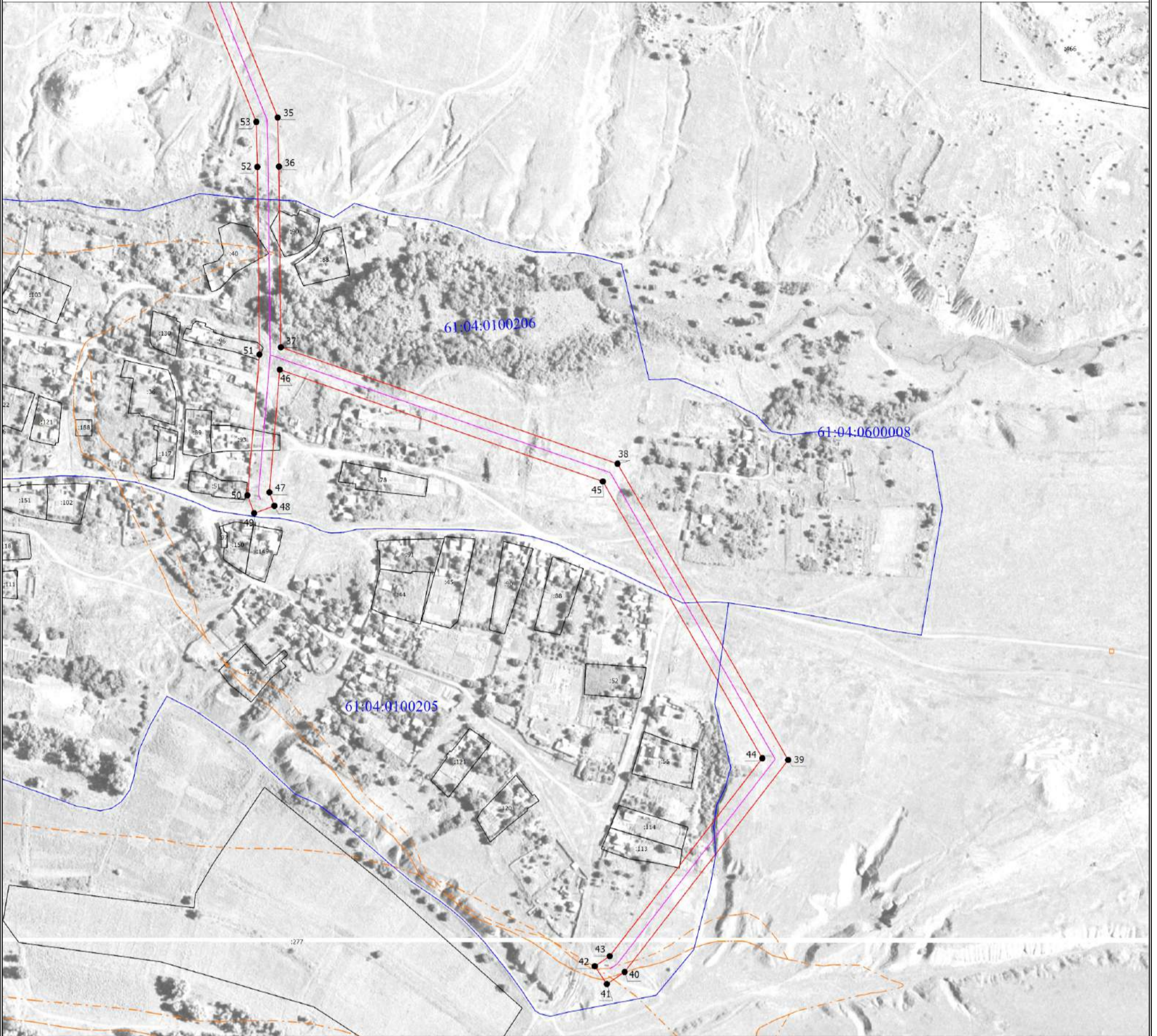
Масштаб 1:4600

Условные обозначения

- - Граница публичного сервитута
- - Характерная точка границы, сведения о которой позволяют однозначно определить ее положение на местности
- :2 - Кадастровый номер объекта недвижимости
- - Существующая часть границы, имеющиеся в ЕГРН сведения о которой достаточны для определения ее местоположения
- - Граница кадастрового квартала
- - Граница зоны с особыми условиями
- - Характерная точка контура здания, сооружения, объекта незавершенного строительства
- 1 - Обозначение новой характерной точки
- - Местоположение инженерного сооружения
- 61:04:0100201 - Номер кадастрового квартала

Схема расположения границ публичного сервитута

Выносной лист 3



Масштаб 1:4000

Условные обозначения

- - Граница публичного сервитута
- - Характерная точка границы, сведения о которой позволяют однозначно определить ее положение на местности
- :2 - Кадастровый номер объекта недвижимости
- (black) - Существующая часть границы, имеющиеся в ЕГРН сведения о которой достаточны для определения ее местоположения
- (blue) - Граница кадастрового квартала
- - - (orange) - Граница зоны с особыми условиями
- (black) - Характерная точка контура здания, сооружения, объекта незавершенного строительства
- 1 - Обозначение новой характерной точки
- (purple) - Местоположение инженерного сооружения
- 61:04:0100201 - Номер кадастрового квартала