

# ОПИСАНИЕ МЕСТОПОЛОЖЕНИЯ ГРАНИЦ

## Публичный сервитут ВЛ 6КВ ВОСХОД ПС Б-1

(наименование объекта, местоположение границ которого описано (далее - объект))

### Раздел 1

#### Сведения об объекте

№ п/п	Характеристики объекта	Описание характеристик
1	2	3
1.	Местоположение объекта	Ростовская область, район Белокалитвинский
2.	Площадь объекта +/- величина погрешности определения площади (Р +/- Дельта Р)	523552 +/- 253 м <sup>2</sup>
3.	Иные характеристики объекта	Публичный сервитут. В целях эксплуатации объекта энергетики ВЛ 6КВ ВОСХОД ПС Б-1. Срок публичного сервитута 49 лет. Владелец публичного сервитута - публичное акционерное общество «Россети Юг» ИНН 6164266561, ОГРН1076164009096, почтовый адрес: 344002, г.Ростов-на-Дону, ул.Большая садовая, д.49, адрес электронной почты office@rosseti-yug.ru

## Раздел 2

### Сведения о местоположении границ объекта

1. Система координат МСК-61

2. Сведения о характерных точках границ объекта

Обозначение характерных точек границ	Координаты, м		Метод определения координат характерной точки	Средняя квадратическая погрешность положения характерной точки (Mt), м	Описание обозначения точки на местности (при наличии)
	X	Y			
1	2	3	4	5	6
1	540535.76	2277768.96	Метод спутниковых геодезических измерений (определений)	0.1	-
2	540543.10	2277787.57	Метод спутниковых геодезических измерений (определений)	0.1	-
3	540523.04	2277795.47	Метод спутниковых геодезических измерений (определений)	0.1	-
4	540163.57	2278085.58	Метод спутниковых геодезических измерений (определений)	0.1	-
5	540001.36	2278465.68	Метод спутниковых геодезических измерений (определений)	0.1	-
6	539952.98	2278475.20	Метод спутниковых геодезических измерений (определений)	0.1	-
7	539892.52	2278470.29	Метод спутниковых геодезических измерений (определений)	0.1	-
8	539448.75	2278441.78	Метод спутниковых геодезических измерений (определений)	0.1	-
9	538964.98	2278463.74	Метод спутниковых геодезических измерений (определений)	0.1	-
10	538302.13	2278573.10	Метод спутниковых геодезических измерений (определений)	0.1	-
11	537015.19	2278734.45	Метод спутниковых геодезических измерений (определений)	0.1	-

2. Сведения о характерных точках границ объекта					
Обозначение характерных точек границ	Координаты, м		Метод определения координат характерной точки	Средняя квадратическая погрешность положения характерной точки (Mt), м	Описание обозначения точки на местности (при наличии)
	X	Y			
1	2	3	4	5	6
12	536144.15	2278725.64	Метод спутниковых геодезических измерений (определений)	0.1	-
13	535426.99	2279253.58	Метод спутниковых геодезических измерений (определений)	0.1	-
14	535374.95	2279290.41	Метод спутниковых геодезических измерений (определений)	0.1	-
15	535209.43	2279411.94	Метод спутниковых геодезических измерений (определений)	0.1	-
16	535242.97	2279406.60	Метод спутниковых геодезических измерений (определений)	0.1	-
17	535255.00	2279412.31	Метод спутниковых геодезических измерений (определений)	0.1	-
18	535571.67	2279650.60	Метод спутниковых геодезических измерений (определений)	0.1	-
19	535647.16	2279829.88	Метод спутниковых геодезических измерений (определений)	0.1	-
20	535685.24	2280053.83	Метод спутниковых геодезических измерений (определений)	0.1	-
21	535726.55	2280021.34	Метод спутниковых геодезических измерений (определений)	0.1	-
22	535869.26	2279961.99	Метод спутниковых геодезических измерений (определений)	0.1	-
23	535961.38	2279966.85	Метод спутниковых геодезических измерений (определений)	0.1	-
24	535994.68	2280118.38	Метод спутниковых геодезических измерений (определений)	0.1	-

2. Сведения о характерных точках границ объекта					
Обозначение характерных точек границ	Координаты, м		Метод определения координат характерной точки	Средняя квадратическая погрешность положения характерной точки (Mt), м	Описание обозначения точки на местности (при наличии)
	X	Y			
1	2	3	4	5	6
25	535923.94	2280516.05	Метод спутниковых геодезических измерений (определений)	0.1	-
26	536009.76	2280595.45	Метод спутниковых геодезических измерений (определений)	0.1	-
27	536184.87	2280705.23	Метод спутниковых геодезических измерений (определений)	0.1	-
28	536222.93	2280758.72	Метод спутниковых геодезических измерений (определений)	0.1	-
29	536251.50	2280824.85	Метод спутниковых геодезических измерений (определений)	0.1	-
30	536299.03	2281006.38	Метод спутниковых геодезических измерений (определений)	0.1	-
31	536281.06	2281107.74	Метод спутниковых геодезических измерений (определений)	0.1	-
32	536294.62	2281184.73	Метод спутниковых геодезических измерений (определений)	0.1	-
33	536316.45	2281253.87	Метод спутниковых геодезических измерений (определений)	0.1	-
34	536356.80	2281431.34	Метод спутниковых геодезических измерений (определений)	0.1	-
35	536368.14	2281499.31	Метод спутниковых геодезических измерений (определений)	0.1	-
36	536453.68	2281886.54	Метод спутниковых геодезических измерений (определений)	0.1	-
37	536580.04	2281843.23	Метод спутниковых геодезических измерений (определений)	0.1	-

2. Сведения о характерных точках границ объекта					
Обозначение характерных точек границ	Координаты, м		Метод определения координат характерной точки	Средняя квадратическая погрешность положения характерной точки (Mt), м	Описание обозначения точки на местности (при наличии)
	X	Y			
1	2	3	4	5	6
38	536644.66	2281931.78	Метод спутниковых геодезических измерений (определений)	0.1	-
39	536769.08	2281876.10	Метод спутниковых геодезических измерений (определений)	0.1	-
40	536814.77	2281895.12	Метод спутниковых геодезических измерений (определений)	0.1	-
41	536865.36	2281889.39	Метод спутниковых геодезических измерений (определений)	0.1	-
42	537011.23	2281814.94	Метод спутниковых геодезических измерений (определений)	0.1	-
43	537024.64	2281791.63	Метод спутниковых геодезических измерений (определений)	0.1	-
44	537090.99	2281748.86	Метод спутниковых геодезических измерений (определений)	0.1	-
45	537143.99	2281761.24	Метод спутниковых геодезических измерений (определений)	0.1	-
46	537202.36	2281778.30	Метод спутниковых геодезических измерений (определений)	0.1	-
47	537232.31	2281792.40	Метод спутниковых геодезических измерений (определений)	0.1	-
48	537288.30	2281771.10	Метод спутниковых геодезических измерений (определений)	0.1	-
49	537330.79	2281715.34	Метод спутниковых геодезических измерений (определений)	0.1	-
50	537395.06	2281693.58	Метод спутниковых геодезических измерений (определений)	0.1	-

2. Сведения о характерных точках границ объекта					
Обозначение характерных точек границ	Координаты, м		Метод определения координат характерной точки	Средняя квадратическая погрешность положения характерной точки (Mt), м	Описание обозначения точки на местности (при наличии)
	X	Y			
1	2	3	4	5	6
51	537464.13	2281667.80	Метод спутниковых геодезических измерений (определений)	0.1	-
52	537506.17	2281678.54	Метод спутниковых геодезических измерений (определений)	0.1	-
53	537557.13	2281662.99	Метод спутниковых геодезических измерений (определений)	0.1	-
54	537580.56	2281642.22	Метод спутниковых геодезических измерений (определений)	0.1	-
55	537577.64	2281637.45	Метод спутниковых геодезических измерений (определений)	0.1	-
56	537594.71	2281627.03	Метод спутниковых геодезических измерений (определений)	0.1	-
57	537606.35	2281646.08	Метод спутниковых геодезических измерений (определений)	0.1	-
58	537567.14	2281680.84	Метод спутниковых геодезических измерений (определений)	0.1	-
59	537506.64	2281699.30	Метод спутниковых геодезических измерений (определений)	0.1	-
60	537465.25	2281688.73	Метод спутниковых геодезических измерений (определений)	0.1	-
61	537401.76	2281712.42	Метод спутниковых геодезических измерений (определений)	0.1	-
62	537343.00	2281732.32	Метод спутниковых геодезических измерений (определений)	0.1	-
63	537300.74	2281787.76	Метод спутниковых геодезических измерений (определений)	0.1	-

2. Сведения о характерных точках границ объекта					
Обозначение характерных точек границ	Координаты, м		Метод определения координат характерной точки	Средняя квадратическая погрешность положения характерной точки (Mt), м	Описание обозначения точки на местности (при наличии)
	X	Y			
1	2	3	4	5	6
64	537231.49	2281814.11	Метод спутниковых геодезических измерений (определений)	0.1	-
65	537195.26	2281797.06	Метод спутниковых геодезических измерений (определений)	0.1	-
66	537138.91	2281780.60	Метод спутниковых геодезических измерений (определений)	0.1	-
67	537094.70	2281770.26	Метод спутниковых геодезических измерений (определений)	0.1	-
68	537039.55	2281805.81	Метод спутниковых геодезических измерений (определений)	0.1	-
69	537025.60	2281830.05	Метод спутниковых геодезических измерений (определений)	0.1	-
70	536871.22	2281908.86	Метод спутниковых геодезических измерений (определений)	0.1	-
71	536811.87	2281915.58	Метод спутниковых геодезических измерений (определений)	0.1	-
72	536769.36	2281897.88	Метод спутниковых геодезических измерений (определений)	0.1	-
73	536638.05	2281956.65	Метод спутниковых геодезических измерений (определений)	0.1	-
74	536572.58	2281866.93	Метод спутниковых геодезических измерений (определений)	0.1	-
75	536458.21	2281906.13	Метод спутниковых геодезических измерений (определений)	0.1	-
76	536462.75	2281924.80	Метод спутниковых геодезических измерений (определений)	0.1	-

2. Сведения о характерных точках границ объекта					
Обозначение характерных точек границ	Координаты, м		Метод определения координат характерной точки	Средняя квадратическая погрешность положения характерной точки (Mt), м	Описание обозначения точки на местности (при наличии)
	X	Y			
1	2	3	4	5	6
77	536467.13	2281939.27	Метод спутниковых геодезических измерений (определений)	0.1	-
78	536447.99	2281945.07	Метод спутниковых геодезических измерений (определений)	0.1	-
79	536443.45	2281930.07	Метод спутниковых геодезических измерений (определений)	0.1	-
80	536439.21	2281912.64	Метод спутниковых геодезических измерений (определений)	0.1	-
81	536438.98	2281912.72	Метод спутниковых геодезических измерений (определений)	0.1	-
82	536348.50	2281503.12	Метод спутниковых геодезических измерений (определений)	0.1	-
83	536337.16	2281435.21	Метод спутниковых геодезических измерений (определений)	0.1	-
84	536297.13	2281259.11	Метод спутниковых геодезических измерений (определений)	0.1	-
85	536281.74	2281210.37	Метод спутниковых геодезических измерений (определений)	0.1	-
86	536266.67	2281203.97	Метод спутниковых геодезических измерений (определений)	0.1	-
87	536274.50	2281185.81	Метод спутниковых геодезических измерений (определений)	0.1	-
88	536260.75	2281107.73	Метод спутниковых геодезических измерений (определений)	0.1	-
89	536278.57	2281007.20	Метод спутниковых геодезических измерений (определений)	0.1	-

2. Сведения о характерных точках границ объекта					
Обозначение характерных точек границ	Координаты, м		Метод определения координат характерной точки	Средняя квадратическая погрешность положения характерной точки (Mt), м	Описание обозначения точки на местности (при наличии)
	X	Y			
1	2	3	4	5	6
90	536232.53	2280831.38	Метод спутниковых геодезических измерений (определений)	0.1	-
91	536205.41	2280768.59	Метод спутниковых геодезических измерений (определений)	0.1	-
92	536170.88	2280720.07	Метод спутниковых геодезических измерений (определений)	0.1	-
93	535997.55	2280611.40	Метод спутниковых геодезических измерений (определений)	0.1	-
94	535902.33	2280523.30	Метод спутниковых геодезических измерений (определений)	0.1	-
95	535974.29	2280118.79	Метод спутниковых геодезических измерений (определений)	0.1	-
96	535945.11	2279986.02	Метод спутниковых геодезических измерений (определений)	0.1	-
97	535872.75	2279982.20	Метод спутниковых геодезических измерений (определений)	0.1	-
98	535736.76	2280038.76	Метод спутниковых геодезических измерений (определений)	0.1	-
99	535671.16	2280090.35	Метод спутниковых геодезических измерений (определений)	0.1	-
100	535627.84	2279835.51	Метод спутниковых геодезических измерений (определений)	0.1	-
101	535555.34	2279663.33	Метод спутниковых геодезических измерений (определений)	0.1	-
102	535244.59	2279429.51	Метод спутниковых геодезических измерений (определений)	0.1	-

2. Сведения о характерных точках границ объекта					
Обозначение характерных точек границ	Координаты, м		Метод определения координат характерной точки	Средняя квадратическая погрешность положения характерной точки (Mt), м	Описание обозначения точки на местности (при наличии)
	X	Y			
1	2	3	4	5	6
103	535239.99	2279427.32	Метод спутниковых геодезических измерений (определений)	0.1	-
104	535205.51	2279432.81	Метод спутниковых геодезических измерений (определений)	0.1	-
105	535174.66	2279440.29	Метод спутниковых геодезических измерений (определений)	0.1	-
106	535174.70	2279444.67	Метод спутниковых геодезических измерений (определений)	0.1	-
107	535096.71	2279610.55	Метод спутниковых геодезических измерений (определений)	0.1	-
108	534953.88	2279798.52	Метод спутниковых геодезических измерений (определений)	0.1	-
109	534942.59	2279807.73	Метод спутниковых геодезических измерений (определений)	0.1	-
110	534929.94	2279792.25	Метод спутниковых геодезических измерений (определений)	0.1	-
111	534939.39	2279784.53	Метод спутниковых геодезических измерений (определений)	0.1	-
112	535079.51	2279600.13	Метод спутниковых геодезических измерений (определений)	0.1	-
113	535154.66	2279440.28	Метод спутниковых геодезических измерений (определений)	0.1	-
114	535154.65	2279438.71	Метод спутниковых геодезических измерений (определений)	0.1	-
115	534745.46	2279238.62	Метод спутниковых геодезических измерений (определений)	0.1	-

2. Сведения о характерных точках границ объекта					
Обозначение характерных точек границ	Координаты, м		Метод определения координат характерной точки	Средняя квадратическая погрешность положения характерной точки (Mt), м	Описание обозначения точки на местности (при наличии)
	X	Y			
1	2	3	4	5	6
116	534511.75	2279255.90	Метод спутниковых геодезических измерений (определений)	0.1	-
117	534372.70	2279573.10	Метод спутниковых геодезических измерений (определений)	0.1	-
118	534322.28	2279577.26	Метод спутниковых геодезических измерений (определений)	0.1	-
119	534199.95	2279514.01	Метод спутниковых геодезических измерений (определений)	0.1	-
120	534249.95	2279772.64	Метод спутниковых геодезических измерений (определений)	0.1	-
121	534257.89	2279782.97	Метод спутниковых геодезических измерений (определений)	0.1	-
122	534242.04	2279795.17	Метод спутниковых геодезических измерений (определений)	0.1	-
123	534231.21	2279781.09	Метод спутниковых геодезических измерений (определений)	0.1	-
124	534177.14	2279501.38	Метод спутниковых геодезических измерений (определений)	0.1	-
125	534085.25	2279433.42	Метод спутниковых геодезических измерений (определений)	0.1	-
126	534073.22	2279432.70	Метод спутниковых геодезических измерений (определений)	0.1	-
127	533819.88	2279531.31	Метод спутниковых геодезических измерений (определений)	0.1	-
128	533820.54	2279536.57	Метод спутниковых геодезических измерений (определений)	0.1	-

2. Сведения о характерных точках границ объекта					
Обозначение характерных точек границ	Координаты, м		Метод определения координат характерной точки	Средняя квадратическая погрешность положения характерной точки (Mt), м	Описание обозначения точки на местности (при наличии)
	X	Y			
1	2	3	4	5	6
129	533766.94	2279933.52	Метод спутниковых геодезических измерений (определений)	0.1	-
130	533781.06	2279943.20	Метод спутниковых геодезических измерений (определений)	0.1	-
131	533787.79	2279962.01	Метод спутниковых геодезических измерений (определений)	0.1	-
132	533768.96	2279968.75	Метод спутниковых геодезических измерений (определений)	0.1	-
133	533764.41	2279956.03	Метод спутниковых геодезических измерений (определений)	0.1	-
134	533745.47	2279943.04	Метод спутниковых геодезических измерений (определений)	0.1	-
135	533800.02	2279539.02	Метод спутниковых геодезических измерений (определений)	0.1	-
136	533532.52	2279642.79	Метод спутниковых геодезических измерений (определений)	0.1	-
137	533192.52	2279776.41	Метод спутниковых геодезических измерений (определений)	0.1	-
138	533046.31	2279583.15	Метод спутниковых геодезических измерений (определений)	0.1	-
139	532745.32	2279712.49	Метод спутниковых геодезических измерений (определений)	0.1	-
140	532645.41	2279666.86	Метод спутниковых геодезических измерений (определений)	0.1	-
141	532582.99	2279636.22	Метод спутниковых геодезических измерений (определений)	0.1	-

2. Сведения о характерных точках границ объекта					
Обозначение характерных точек границ	Координаты, м		Метод определения координат характерной точки	Средняя квадратическая погрешность положения характерной точки (Mt), м	Описание обозначения точки на местности (при наличии)
	X	Y			
1	2	3	4	5	6
142	532591.80	2279618.27	Метод спутниковых геодезических измерений (определений)	0.1	-
143	532653.97	2279648.78	Метод спутниковых геодезических измерений (определений)	0.1	-
144	532745.57	2279690.61	Метод спутниковых геодезических измерений (определений)	0.1	-
145	533052.80	2279558.59	Метод спутниковых геодезических измерений (определений)	0.1	-
146	533199.32	2279752.25	Метод спутниковых геодезических измерений (определений)	0.1	-
147	533515.94	2279627.81	Метод спутниковых геодезических измерений (определений)	0.1	-
148	533510.37	2279613.53	Метод спутниковых геодезических измерений (определений)	0.1	-
149	533513.81	2279561.97	Метод спутниковых геодезических измерений (определений)	0.1	-
150	533533.76	2279563.30	Метод спутниковых геодезических измерений (определений)	0.1	-
151	533530.62	2279610.42	Метод спутниковых геодезических измерений (определений)	0.1	-
152	533534.57	2279620.54	Метод спутниковых геодезических измерений (определений)	0.1	-
153	534070.05	2279412.47	Метод спутниковых геодезических измерений (определений)	0.1	-
154	534092.37	2279413.81	Метод спутниковых геодезических измерений (определений)	0.1	-

2. Сведения о характерных точках границ объекта					
Обозначение характерных точек границ	Координаты, м		Метод определения координат характерной точки	Средняя квадратическая погрешность положения характерной точки (Mt), м	Описание обозначения точки на местности (при наличии)
	X	Y			
1	2	3	4	5	6
155	534191.52	2279487.14	Метод спутниковых геодезических измерений (определений)	0.1	-
156	534326.36	2279556.85	Метод спутниковых геодезических измерений (определений)	0.1	-
157	534359.18	2279554.14	Метод спутниковых геодезических измерений (определений)	0.1	-
158	534582.00	2279045.16	Метод спутниковых геодезических измерений (определений)	0.1	-
159	534585.72	2279034.33	Метод спутниковых геодезических измерений (определений)	0.1	-
160	534566.42	2279000.21	Метод спутниковых геодезических измерений (определений)	0.1	-
161	534361.94	2278876.54	Метод спутниковых геодезических измерений (определений)	0.1	-
162	534272.39	2278821.26	Метод спутниковых геодезических измерений (определений)	0.1	-
163	534065.43	2278697.21	Метод спутниковых геодезических измерений (определений)	0.1	-
164	533038.58	2278074.31	Метод спутниковых геодезических измерений (определений)	0.1	-
165	532918.91	2278004.68	Метод спутниковых геодезических измерений (определений)	0.1	-
166	532889.53	2277980.25	Метод спутниковых геодезических измерений (определений)	0.1	-
167	532640.49	2277915.75	Метод спутниковых геодезических измерений (определений)	0.1	-

2. Сведения о характерных точках границ объекта					
Обозначение характерных точек границ	Координаты, м		Метод определения координат характерной точки	Средняя квадратическая погрешность положения характерной точки (Mt), м	Описание обозначения точки на местности (при наличии)
	X	Y			
1	2	3	4	5	6
168	532568.40	2277898.86	Метод спутниковых геодезических измерений (определений)	0.1	-
169	532376.39	2277812.51	Метод спутниковых геодезических измерений (определений)	0.1	-
170	531909.21	2277608.49	Метод спутниковых геодезических измерений (определений)	0.1	-
171	531857.11	2277597.40	Метод спутниковых геодезических измерений (определений)	0.1	-
172	531730.92	2277585.65	Метод спутниковых геодезических измерений (определений)	0.1	-
173	531724.67	2277518.66	Метод спутниковых геодезических измерений (определений)	0.1	-
174	531064.26	2277222.16	Метод спутниковых геодезических измерений (определений)	0.1	-
175	530980.44	2277219.37	Метод спутниковых геодезических измерений (определений)	0.1	-
176	530877.86	2277631.92	Метод спутниковых геодезических измерений (определений)	0.1	-
177	530429.66	2277688.21	Метод спутниковых геодезических измерений (определений)	0.1	-
178	530365.36	2276903.98	Метод спутниковых геодезических измерений (определений)	0.1	-
179	530365.10	2276876.05	Метод спутниковых геодезических измерений (определений)	0.1	-
180	530203.16	2276804.09	Метод спутниковых геодезических измерений (определений)	0.1	-

2. Сведения о характерных точках границ объекта					
Обозначение характерных точек границ	Координаты, м		Метод определения координат характерной точки	Средняя квадратическая погрешность положения характерной точки (Mt), м	Описание обозначения точки на местности (при наличии)
	X	Y			
1	2	3	4	5	6
181	530159.15	2276776.00	Метод спутниковых геодезических измерений (определений)	0.1	-
182	529759.11	2276574.25	Метод спутниковых геодезических измерений (определений)	0.1	-
183	529647.51	2276399.85	Метод спутниковых геодезических измерений (определений)	0.1	-
184	529298.02	2276323.17	Метод спутниковых геодезических измерений (определений)	0.1	-
185	529013.68	2276368.67	Метод спутниковых геодезических измерений (определений)	0.1	-
186	529017.85	2276347.76	Метод спутниковых геодезических измерений (определений)	0.1	-
187	529298.60	2276302.82	Метод спутниковых геодезических измерений (определений)	0.1	-
188	529659.89	2276382.09	Метод спутниковых геодезических измерений (определений)	0.1	-
189	529773.01	2276558.86	Метод спутниковых геодезических измерений (определений)	0.1	-
190	530168.14	2276758.13	Метод спутниковых геодезических измерений (определений)	0.1	-
191	530216.11	2276776.28	Метод спутниковых геодезических измерений (определений)	0.1	-
192	530379.37	2276860.51	Метод спутниковых геодезических измерений (определений)	0.1	-
193	530384.98	2276863.00	Метод спутниковых геодезических измерений (определений)	0.1	-

2. Сведения о характерных точках границ объекта					
Обозначение характерных точек границ	Координаты, м		Метод определения координат характерной точки	Средняя квадратическая погрешность положения характерной точки (Mt), м	Описание обозначения точки на местности (при наличии)
	X	Y			
1	2	3	4	5	6
194	530385.35	2276903.06	Метод спутниковых геодезических измерений (определений)	0.1	-
195	530447.89	2277665.77	Метод спутниковых геодезических измерений (определений)	0.1	-
196	530861.76	2277613.79	Метод спутниковых геодезических измерений (определений)	0.1	-
197	530964.93	2277198.84	Метод спутниковых геодезических измерений (определений)	0.1	-
198	531068.86	2277202.31	Метод спутниковых геодезических измерений (определений)	0.1	-
199	531743.49	2277505.19	Метод спутниковых геодезических измерений (определений)	0.1	-
200	531749.29	2277567.28	Метод спутниковых геодезических измерений (определений)	0.1	-
201	531860.13	2277577.59	Метод спутниковых геодезических измерений (определений)	0.1	-
202	531915.36	2277589.35	Метод спутниковых геодезических измерений (определений)	0.1	-
203	532384.49	2277794.23	Метод спутниковых геодезических измерений (определений)	0.1	-
204	532574.02	2277879.46	Метод спутниковых геодезических измерений (определений)	0.1	-
205	532647.16	2277887.52	Метод спутниковых геодезических измерений (определений)	0.1	-
206	532901.70	2277953.77	Метод спутниковых геодезических измерений (определений)	0.1	-

2. Сведения о характерных точках границ объекта					
Обозначение характерных точек границ	Координаты, м		Метод определения координат характерной точки	Средняя квадратическая погрешность положения характерной точки (Mt), м	Описание обозначения точки на местности (при наличии)
	X	Y			
1	2	3	4	5	6
207	532931.18	2277988.69	Метод спутниковых геодезических измерений (определений)	0.1	-
208	533025.49	2278043.55	Метод спутниковых геодезических измерений (определений)	0.1	-
209	533374.70	2276267.30	Метод спутниковых геодезических измерений (определений)	0.1	-
210	533233.83	2275952.65	Метод спутниковых геодезических измерений (определений)	0.1	-
211	533227.43	2275940.03	Метод спутниковых геодезических измерений (определений)	0.1	-
212	532910.46	2275528.62	Метод спутниковых геодезических измерений (определений)	0.1	-
213	532869.00	2275560.67	Метод спутниковых геодезических измерений (определений)	0.1	-
214	532857.86	2275574.21	Метод спутниковых геодезических измерений (определений)	0.1	-
215	532842.42	2275561.51	Метод спутниковых геодезических измерений (определений)	0.1	-
216	532854.99	2275546.22	Метод спутниковых геодезических измерений (определений)	0.1	-
217	532898.23	2275512.79	Метод спутниковых геодезических измерений (определений)	0.1	-
218	532769.78	2275346.78	Метод спутниковых геодезических измерений (определений)	0.1	-
219	532667.15	2275321.71	Метод спутниковых геодезических измерений (определений)	0.1	-

2. Сведения о характерных точках границ объекта					
Обозначение характерных точек границ	Координаты, м		Метод определения координат характерной точки	Средняя квадратическая погрешность положения характерной точки (Mt), м	Описание обозначения точки на местности (при наличии)
	X	Y			
1	2	3	4	5	6
220	532518.41	2275055.04	Метод спутниковых геодезических измерений (определений)	0.1	-
221	532535.88	2275045.30	Метод спутниковых геодезических измерений (определений)	0.1	-
222	532680.37	2275304.35	Метод спутниковых геодезических измерений (определений)	0.1	-
223	532781.32	2275329.01	Метод спутниковых геодезических измерений (определений)	0.1	-
224	532920.18	2275508.47	Метод спутниковых геодезических измерений (определений)	0.1	-
225	533244.42	2275929.31	Метод спутниковых геодезических измерений (определений)	0.1	-
226	533251.89	2275944.04	Метод спутниковых геодезических измерений (определений)	0.1	-
227	533395.54	2276264.92	Метод спутниковых геодезических измерений (определений)	0.1	-
228	533045.06	2278047.69	Метод спутниковых геодезических измерений (определений)	0.1	-
229	533051.13	2278058.53	Метод спутниковых геодезических измерений (определений)	0.1	-
230	534075.76	2278680.08	Метод спутниковых геодезических измерений (определений)	0.1	-
231	534282.79	2278804.17	Метод спутниковых геодезических измерений (определений)	0.1	-
232	534372.37	2278859.47	Метод спутниковых геодезических измерений (определений)	0.1	-

2. Сведения о характерных точках границ объекта					
Обозначение характерных точек границ	Координаты, м		Метод определения координат характерной точки	Средняя квадратическая погрешность положения характерной точки (Mt), м	Описание обозначения точки на местности (при наличии)
	X	Y			
1	2	3	4	5	6
233	534581.25	2278985.81	Метод спутниковых геодезических измерений (определений)	0.1	-
234	534607.55	2279032.31	Метод спутниковых геодезических измерений (определений)	0.1	-
235	534600.65	2279052.44	Метод спутниковых геодезических измерений (определений)	0.1	-
236	534574.31	2279112.36	Метод спутниковых геодезических измерений (определений)	0.1	-
237	534580.08	2279111.50	Метод спутниковых геодезических измерений (определений)	0.1	-
238	534599.69	2279114.06	Метод спутниковых геодезических измерений (определений)	0.1	-
239	534597.10	2279133.89	Метод спутниковых геодезических измерений (определений)	0.1	-
240	534580.27	2279131.69	Метод спутниковых геодезических измерений (определений)	0.1	-
241	534564.82	2279134.01	Метод спутниковых геодезических измерений (определений)	0.1	-
242	534520.79	2279235.18	Метод спутниковых геодезических измерений (определений)	0.1	-
243	534749.39	2279218.28	Метод спутниковых геодезических измерений (определений)	0.1	-
244	535163.56	2279420.80	Метод спутниковых геодезических измерений (определений)	0.1	-
245	535363.25	2279274.18	Метод спутниковых геодезических измерений (определений)	0.1	-

2. Сведения о характерных точках границ объекта					
Обозначение характерных точек границ	Координаты, м		Метод определения координат характерной точки	Средняя квадратическая погрешность положения характерной точки (Mt), м	Описание обозначения точки на местности (при наличии)
	X	Y			
1	2	3	4	5	6
246	535415.28	2279237.36	Метод спутниковых геодезических измерений (определений)	0.1	-
247	536137.67	2278705.57	Метод спутниковых геодезических измерений (определений)	0.1	-
248	537014.04	2278714.43	Метод спутниковых геодезических измерений (определений)	0.1	-
249	538299.24	2278553.31	Метод спутниковых геодезических измерений (определений)	0.1	-
250	538962.90	2278443.81	Метод спутниковых геодезических измерений (определений)	0.1	-
251	539448.94	2278421.75	Метод спутниковых геодезических измерений (определений)	0.1	-
252	539893.97	2278450.34	Метод спутниковых геодезических измерений (определений)	0.1	-
253	539951.83	2278455.04	Метод спутниковых геодезических измерений (определений)	0.1	-
254	539987.12	2278448.10	Метод спутниковых геодезических измерений (определений)	0.1	-
255	540147.13	2278073.15	Метод спутниковых геодезических измерений (определений)	0.1	-
256	540512.86	2277777.99	Метод спутниковых геодезических измерений (определений)	0.1	-
1	540535.76	2277768.96	Метод спутниковых геодезических измерений (определений)	0.1	-

## 3. Сведения о характерных точках части (частей) границы объекта

Обозначение характерных точек части границы	Координаты, м		Метод определения координат характерной точки	Средняя квадратическая погрешность положения характерной точки (Mt), м	Описание обозначения точки на местности (при наличии)
	X	Y			
1	2	3	4	5	6
-	-	-	-	-	-

### Раздел 3

#### Сведения о местоположении измененных (уточненных) границ объекта

1. Система координат -

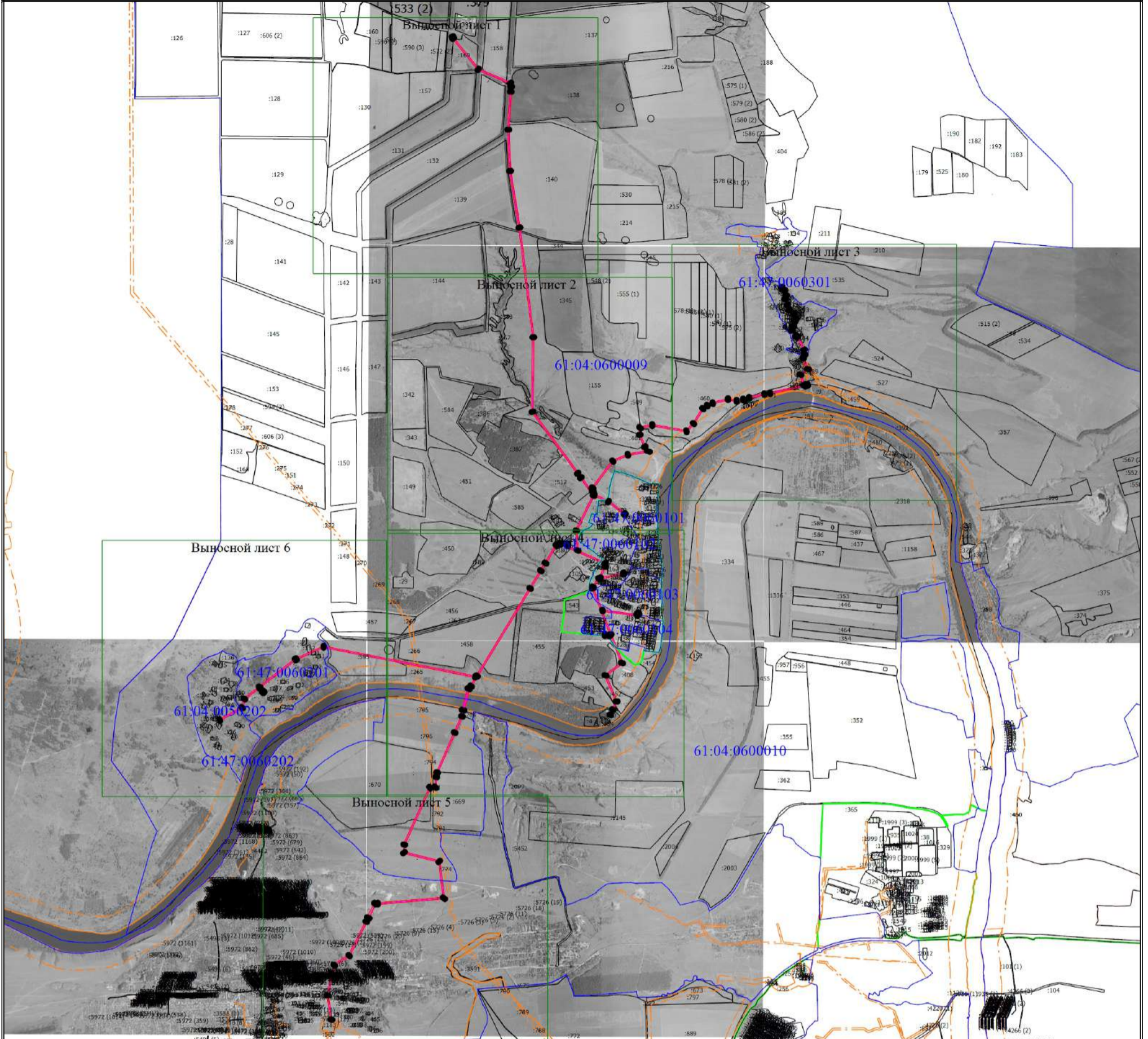
2. Сведения о характерных точках границ объекта

Обозначение характерных точек границ	Существующие координаты, м		Измененные (уточненные) координаты, м		Метод определения координат характерной точки	Средняя квадратическая погрешность положения характерной точки (M <sub>t</sub> ), м	Описание обозначения точки на местности (при наличии)
	X	Y	X	Y			
1	2	3	4	5	6	7	8
-	-	-	-	-	-	-	

3. Сведения о характерных точках части (частей) границы объекта

Обозначение характерных точек части границы	Существующие координаты, м		Измененные (уточненные) координаты, м		Метод определения координат характерной точки	Средняя квадратическая погрешность положения характерной точки (M <sub>t</sub> ), м	Описание обозначения точки на местности (при наличии)
	X	Y	X	Y			
1	2	3	4	5	6	7	8
-	-	-	-	-	-	-	

## Схема расположения границ публичного сервитута



Масштаб 1:50000

### Условные обозначения

- Граница публичного сервитута
- Характерная точка границы, сведения о которой позволяют однозначно определить ее положение на местности
- Местоположение инженерного сооружения
- Обозначение новой характерной точки
- Кадастровый номер объекта недвижимости
- Существующая часть границы, имеющаяся в ЕГРН сведения о которой достаточны для определения ее местоположения
- Граница населенного пункта
- Граница кадастрового квартала
- Граница зоны с особыми условиями
- Граница зоны с особыми условиями
- Номер кадастрового квартала

# Схема расположения границ публичного сервитута

Выносной лист 1



Масштаб 1:12500

## Условные обозначения

- - Граница публичного сервитута
- - Характерная точка границы, сведения о которой позволяют однозначно определить ее положение на местности
- - Местоположение инженерного сооружения
- 1** - Обозначение новой характерной точки
- :278** - Кадастровый номер объекта недвижимости
- - Существующая часть границы, имеющиеся в ЕГРН сведения о которой достаточны для определения ее местоположения
- - Граница населенного пункта
- - Граница кадастрового квартала
- - - - Граница зоны с особыми условиями
- - Граница зоны с особыми условиями
- 61:04:0050202** - Номер кадастрового квартала












# Схема расположения границ публичного сервитута

Выносной лист 2



Масштаб 1:12500

## Условные обозначения

-  - Граница публичного сервитута
-  - Характерная точка границы, сведения о которой позволяют однозначно определить ее положение на местности
-  - Местоположение инженерного сооружения
-  - Обозначение новой характерной точки
-  - Кадастровый номер объекта недвижимости
-  - Существующая часть границы, имеющиеся в ЕГРН сведения о которой достаточны для определения ее местоположения
-  - Граница населенного пункта
-  - Граница кадастрового квартала
-  - Граница зоны с особыми условиями
-  - Граница зоны с особыми условиями
-  61:04:0050202 - Номер кадастрового квартала

# Схема расположения границ публичного сервитута

Выносной лист 3



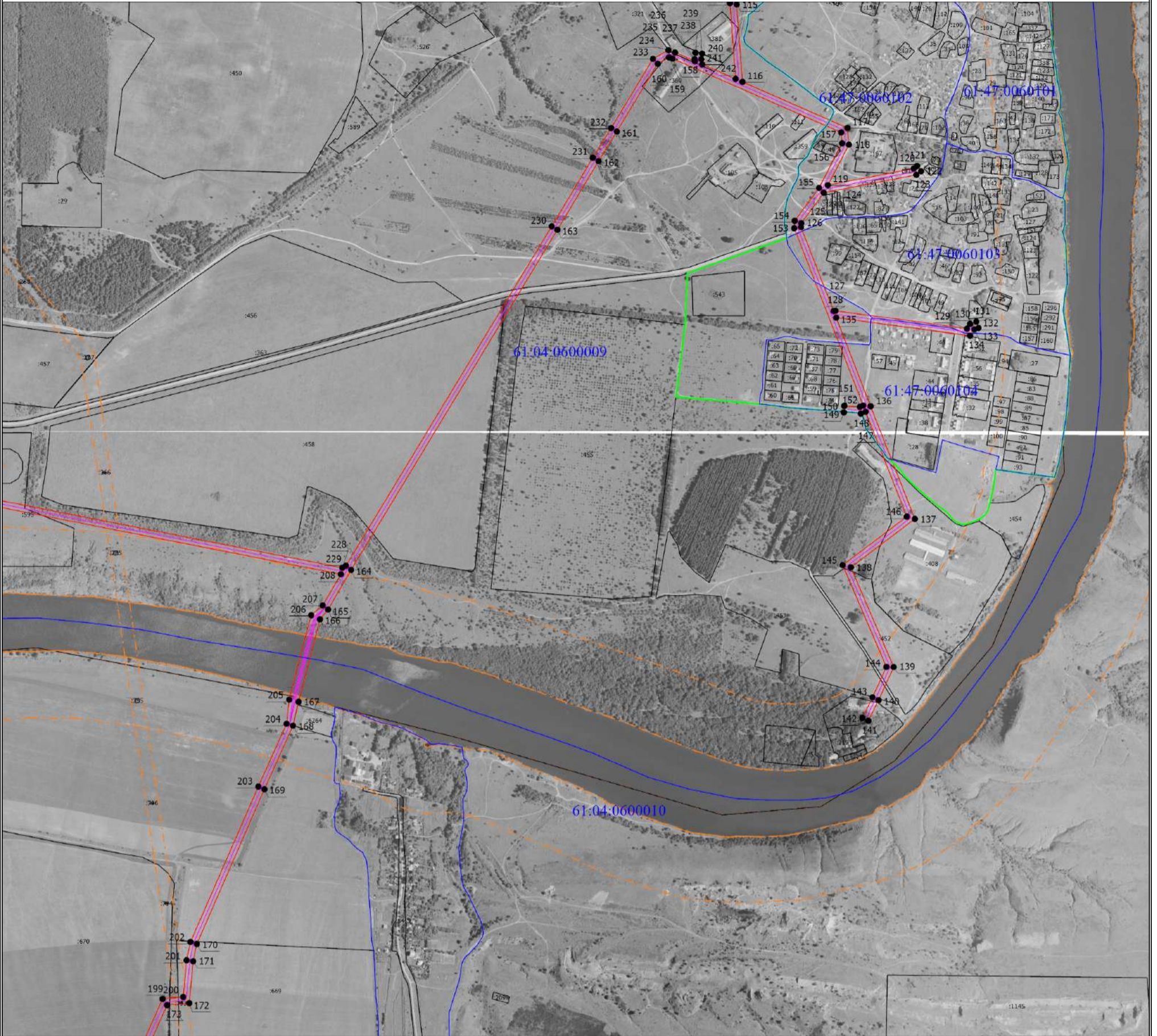
Масштаб 1:12500

## Условные обозначения

- - Граница публичного сервитута
- - Характерная точка границы, сведения о которой позволяют однозначно определить ее положение на местности
- - Местоположение инженерного сооружения
- 1** - Обозначение новой характерной точки
- :278** - Кадастровый номер объекта недвижимости
- - Существующая часть границы, имеющаяся в ЕГРН сведения о которой достаточны для определения ее местоположения
- - Граница населенного пункта
- - Граница кадастрового квартала
- - - - Граница зоны с особыми условиями
- - - - Граница зоны с особыми условиями
- 61:04:0050202** - Номер кадастрового квартала

# Схема расположения границ публичного сервитута

Выносной лист 4



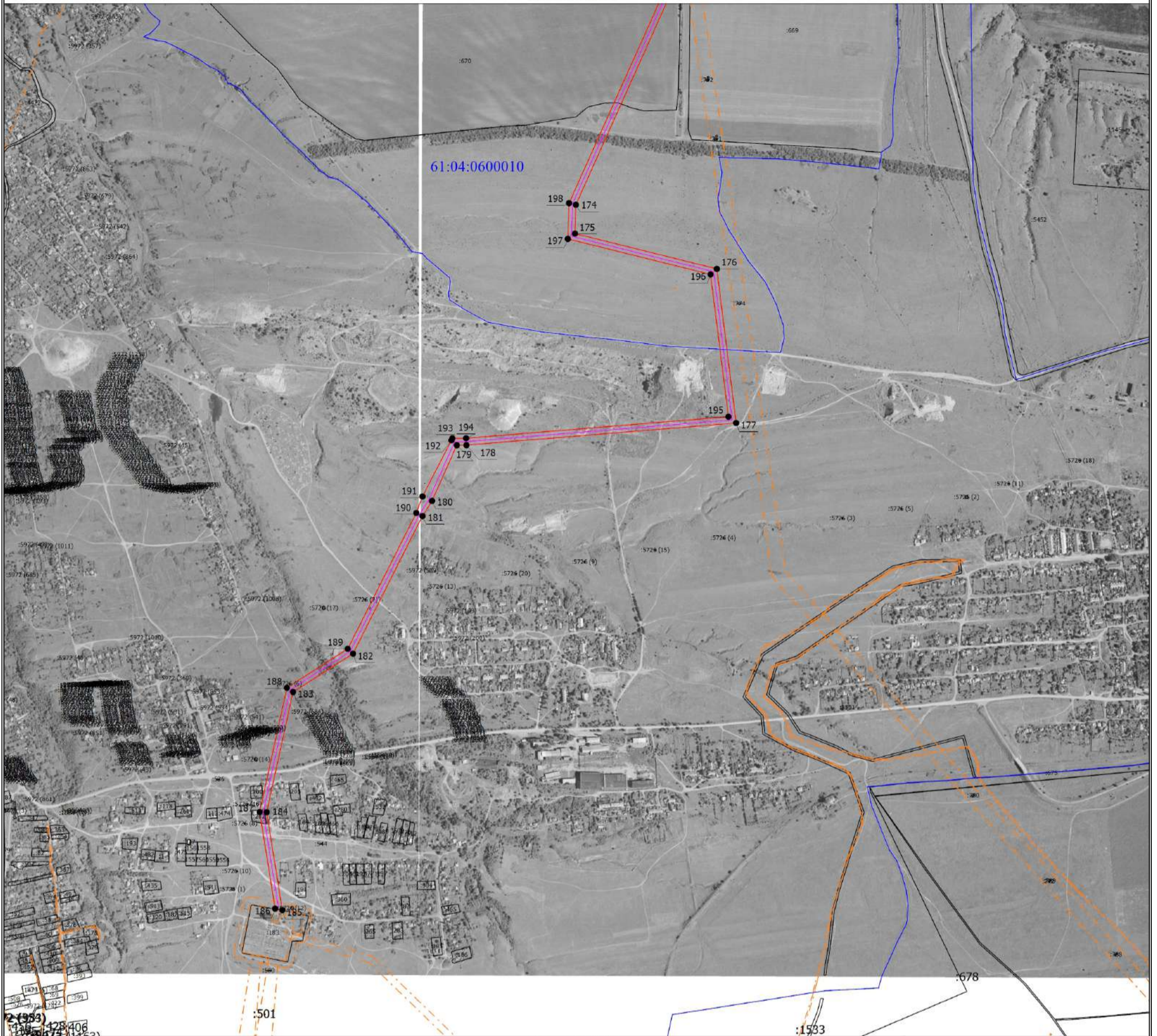
Масштаб 1:13000

## Условные обозначения

- Граница публичного сервитута
- Характерная точка границы, сведения о которой позволяют однозначно определить ее положение на местности
- Местоположение инженерного сооружения
- 1 - Обозначение новой характерной точки
- :278 - Кадастровый номер объекта недвижимости
- Существующая часть границы, имеющиеся в ЕГРН сведения о которой достаточны для определения ее местоположения
- Граница населенного пункта
- Граница кадастрового квартала
- Граница зоны с особыми условиями
- Граница зоны с особыми условиями
- 61:04:0050202 - Номер кадастрового квартала

# Схема расположения границ публичного сервитута

Выносной лист 5



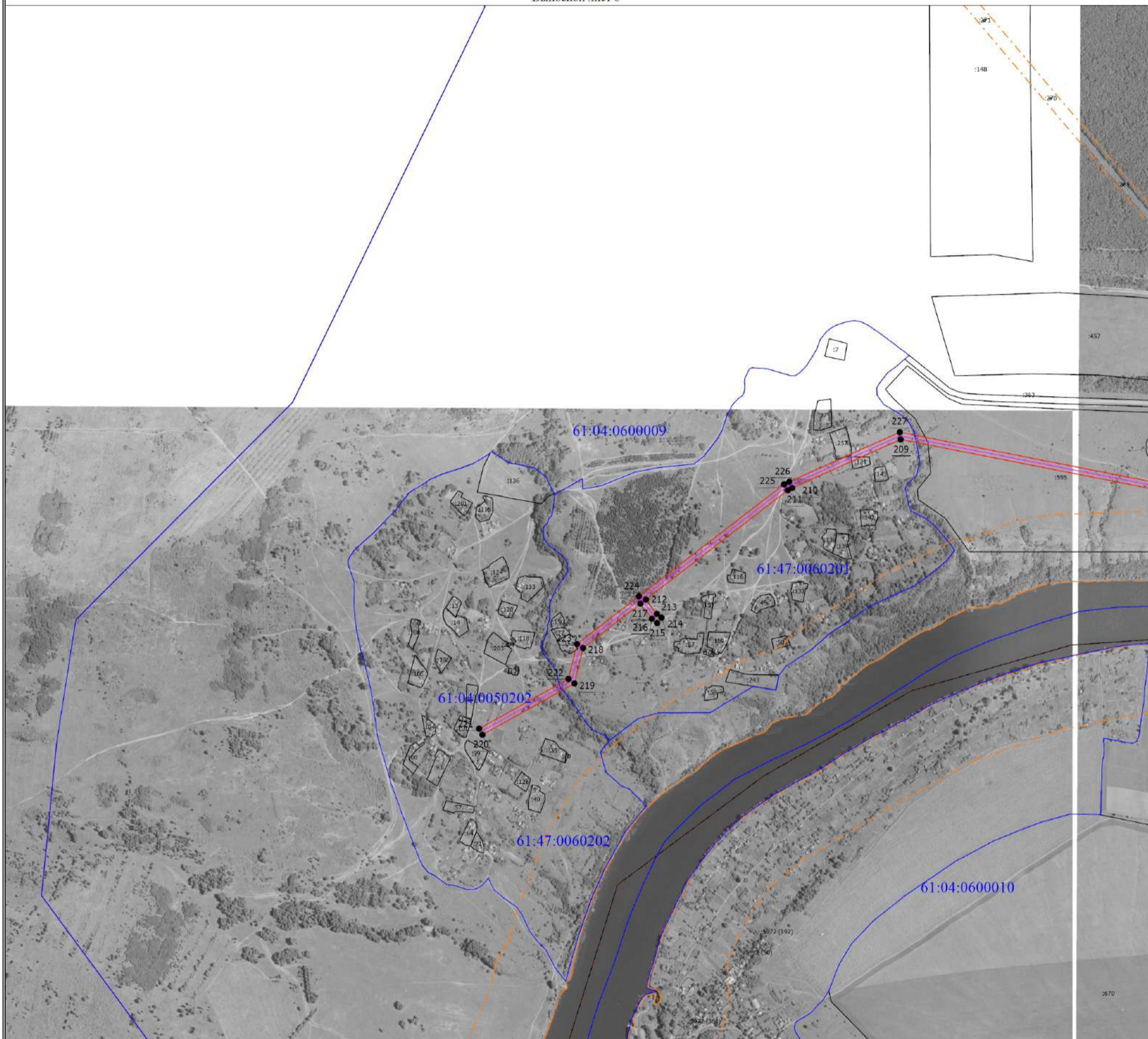
Масштаб 1:12500

## Условные обозначения

- - Граница публичного сервитута
- - Характерная точка границы, сведения о которой позволяют однозначно определить ее положение на местности
- - Местоположение инженерного сооружения
- 1** - Обозначение новой характерной точки
- :278** - Кадастровый номер объекта недвижимости
- - Существующая часть границы, имеющаяся в ЕГРН сведения о которой достаточны для определения ее местоположения
- - Граница населенного пункта
- - Граница кадастрового квартала
- - - - Граница зоны с особыми условиями
- - - - Граница зоны с особыми условиями
- 61:04:0050202** - Номер кадастрового квартала

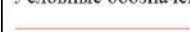









# Схема расположения границ публичного сервитута

Выносной лист 6



Масштаб 1:12500

## Условные обозначения

-  - Граница публичного сервитута
-  - Характерная точка границы, сведения о которой позволяют однозначно определить ее положение на местности
-  - Местоположение инженерного сооружения
-  - Обозначение новой характерной точки
-  - Кадастровый номер объекта недвижимости
-  - Существующая часть границы, имеющиеся в ЕГРН сведения о которой достаточны для определения ее местоположения
-  - Граница населенного пункта
-  - Граница кадастрового квартала
-  - Граница зоны с особыми условиями
-  - Граница зоны с особыми условиями
- 61:04:0050202 - Номер кадастрового квартала